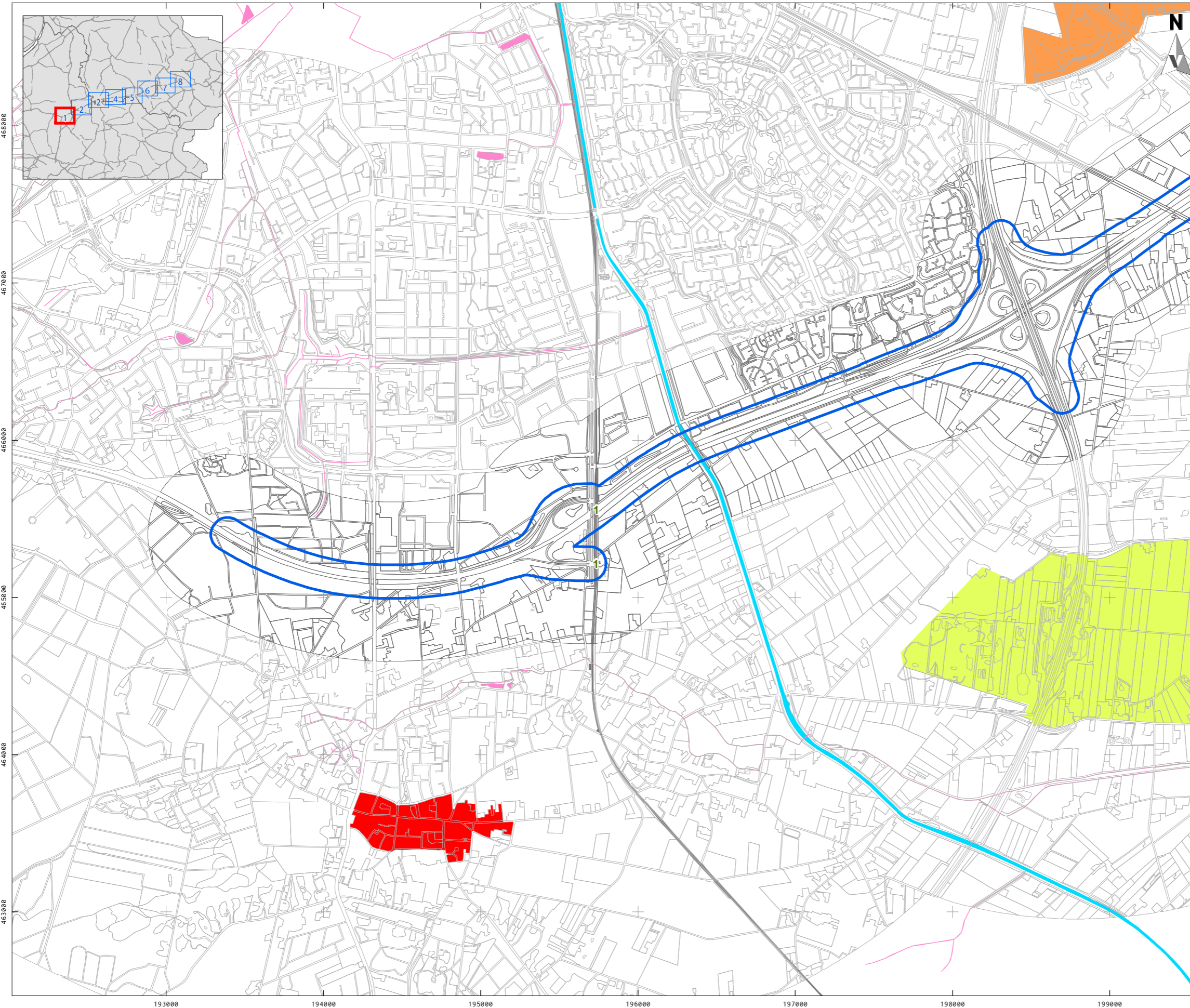


KAART 5-1: APELDOORN ; CULTUURHISTORIE: CULTGIS



LEGENDA

- Plangebied
- Topografie

CultGIS elementen

- Bewoning
- Kenmerkende percelering
- Sprengen en duinbeken
- Kanalen
- Spoorlijnen
- Historische buitenplaatsen
- Buitenplaatsen

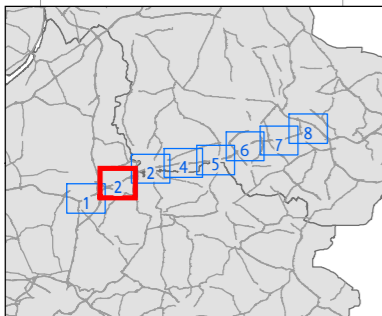
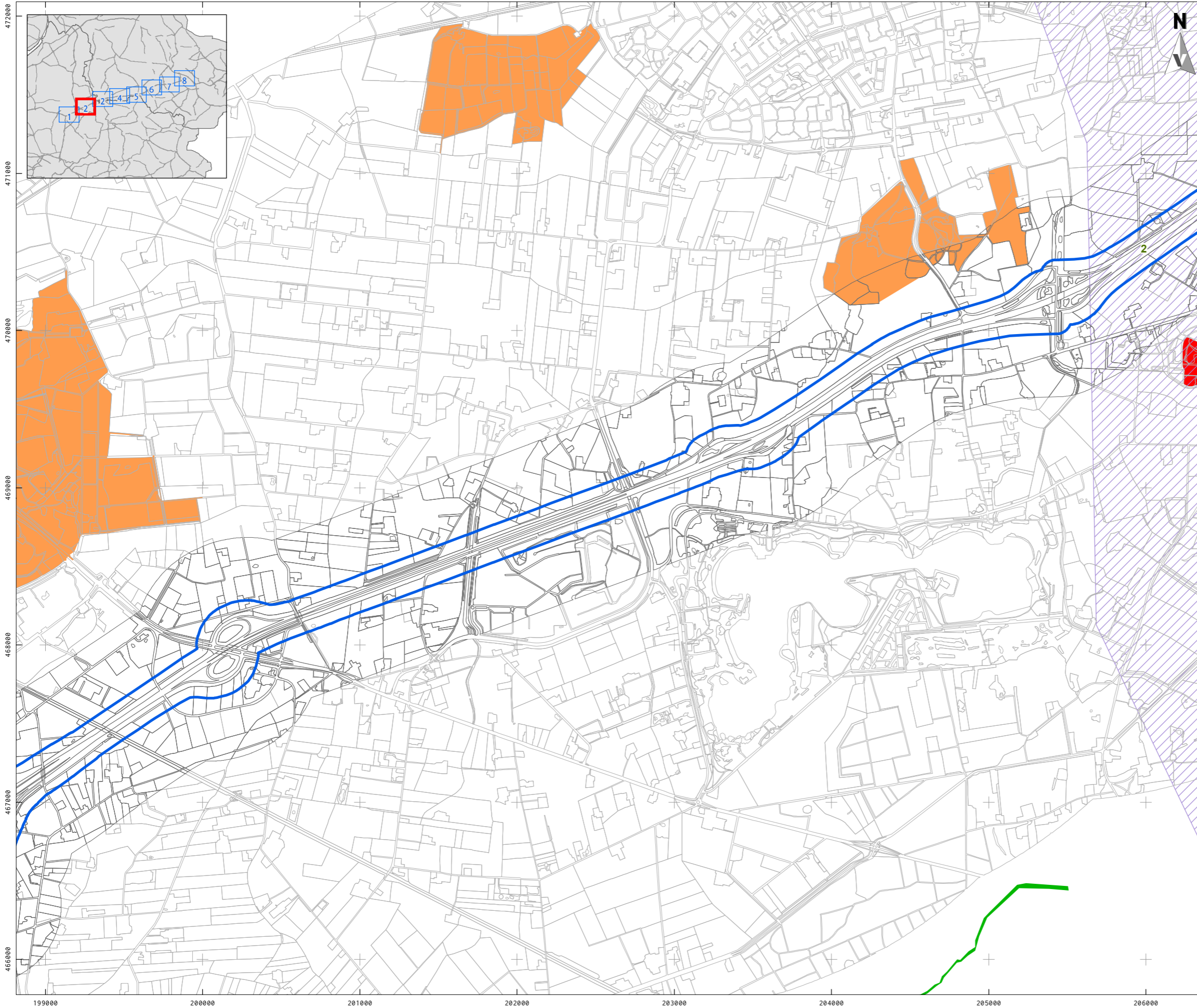
Project: V15-3180: OTB MER
A1 Apeldoorn-Azelo
Rapport: V1348
Datum: April 2017
Bron: Top10NL, CC-BY Kadaster 2016

Tekenaar: RS
Schaal: 1:25.000 / A4

0 500 m

KAART 5-2: TWELLO

; CULTUURHISTORIE: CULTGIS



LEGENDA

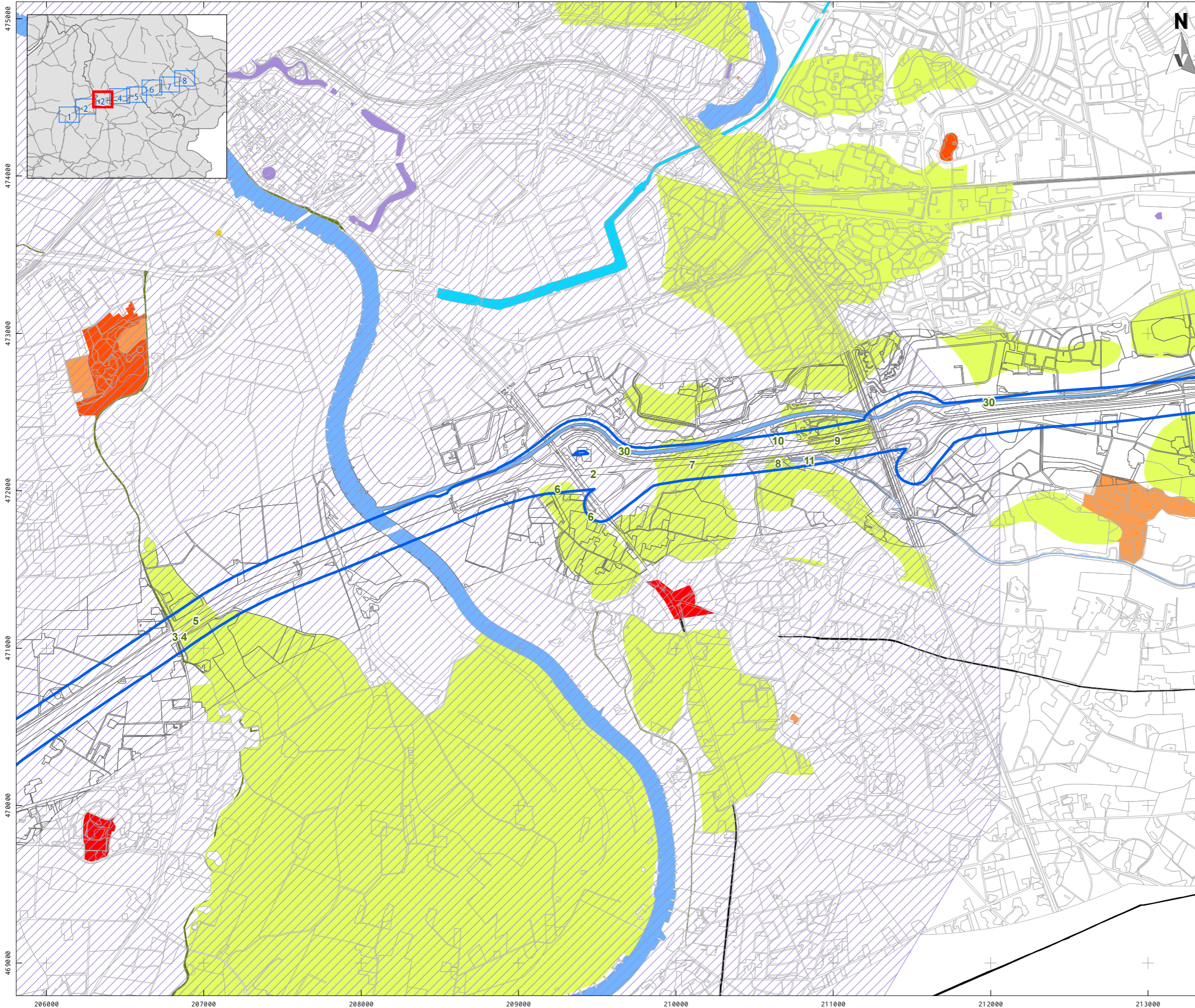
- Plangebied
- Topografie
- CultGIS elementen**
- Bewoning
- Bovenregionale dijken
- Dijken
- Inundatiegebieden
- Historische buitenplaatsen
- Buitenplaatsen

Project: V15-3180: OTB MER
A1 Apeldoorn-Azelo
Rapport: V1348
Datum: April 2017
Bron: Top10NL, CC-BY Kadaster 2016

Tekenaar: RS
Schaal: 1:25.000 / A4



KAART 5-3: DEVENTER ; CULTUURHISTORIE: CULTGIS



LEGENDA

-  Plangebied
-  Topografie
- CultGIS elementen**
-  Bewoning
-  Kenmerkende percelering
-  Waterlopen
-  Overige elementen en patronen
-  Bovenregionale dijken
-  Dijken
-  Kanalen
-  Spoorlijnen
-  Landwegen
-  Verdedigingswerken
-  Inundatiegebieden
-  Historische buitenplaatsen
-  Buitenplaatsen

Project: V15-3180: OTB MER
 A1 Apeldoorn-Azelo
 Rapport: V1348
 Datum: April 2017
 Bron: Top10NL, CC-BY Kadaster 2016

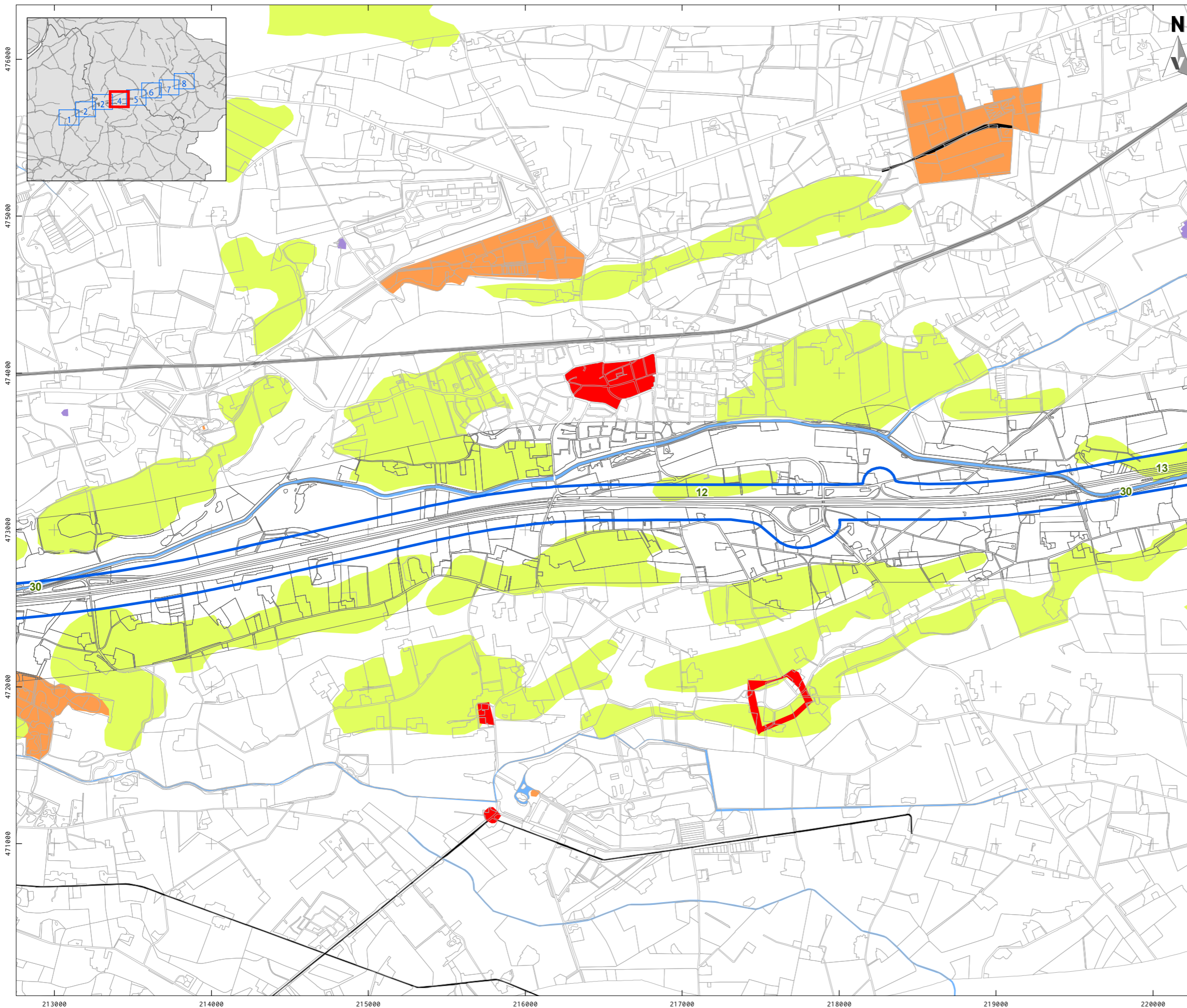
Tekenaar: RS
 Schaal: 1:25.000 / A4

0 500 m



KAART 5-4: BATHMEN

; CULTUURHISTORIE: CULTGIS



LEGENDA

- Plangebied
- Topografie

CultGIS elementen

- Bewoning
- Kenmerkende percelering
- Waterlopen
- Spoorlijnen
- Landwegen
- Verdedigingswerken
- Buitenplaatsen

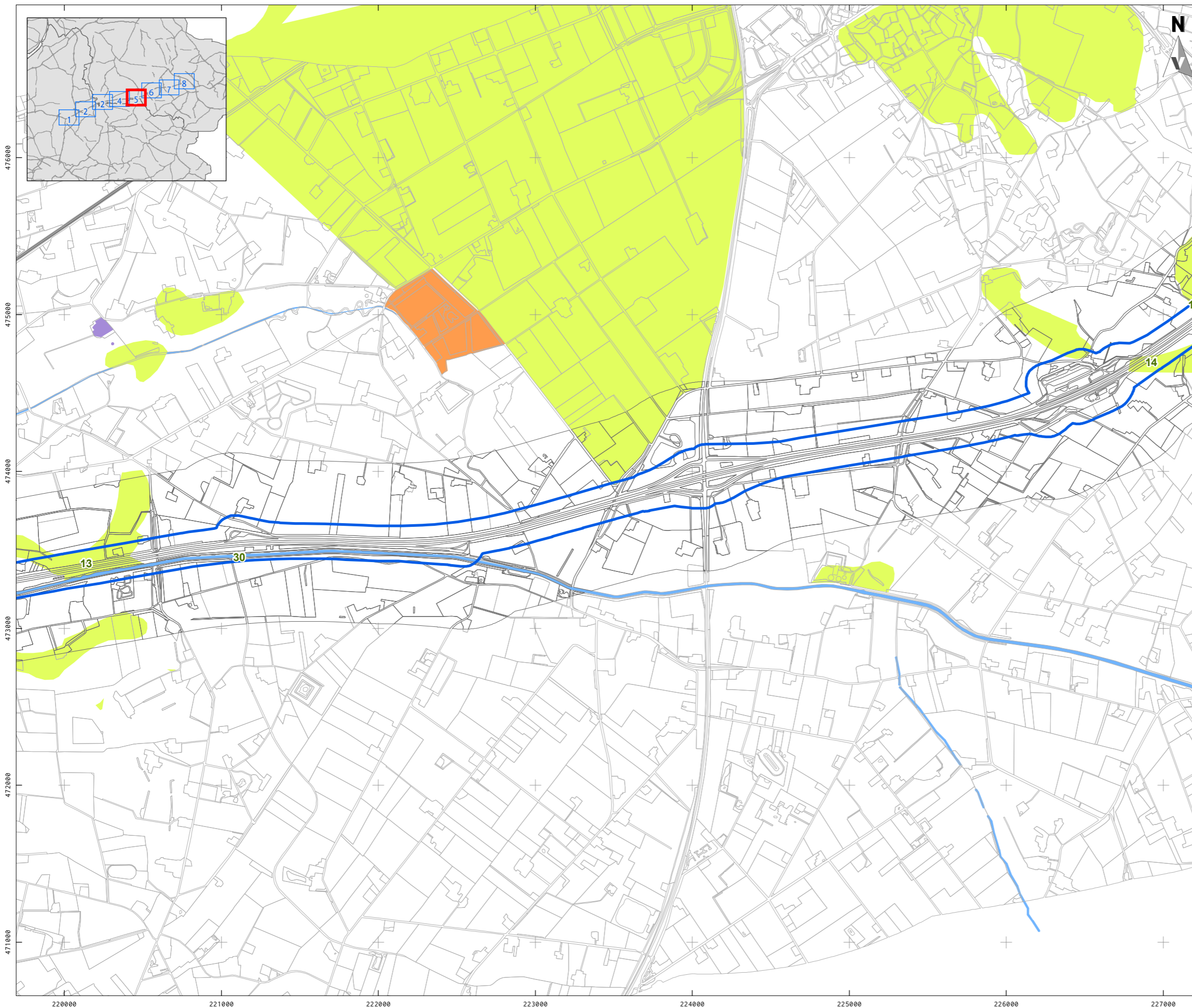
Project: V15-3180: OTB MER
A1 Apeldoorn-Azelo
Rapport: V1348
Datum: April 2017
Bron: Top10NL, CC-BY Kadaster 2016

Tekenaar: RS
Schaal: 1:25.000 / A4

0 500 m

KAART 5-5: HOLTEN

; CULTUURHISTORIE: CULTGIS



LEGENDA

- Plangebied
- Topografie

CultGIS elementen

- Kenmerkende perceling
- Waterlopen
- Spoorlijnen
- Verdedigingswerken
- Buitenplaatsen

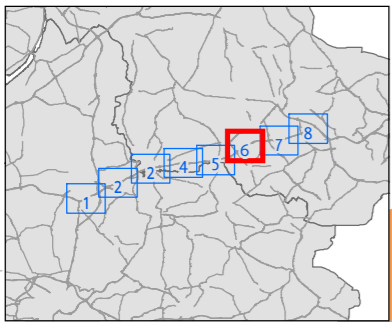
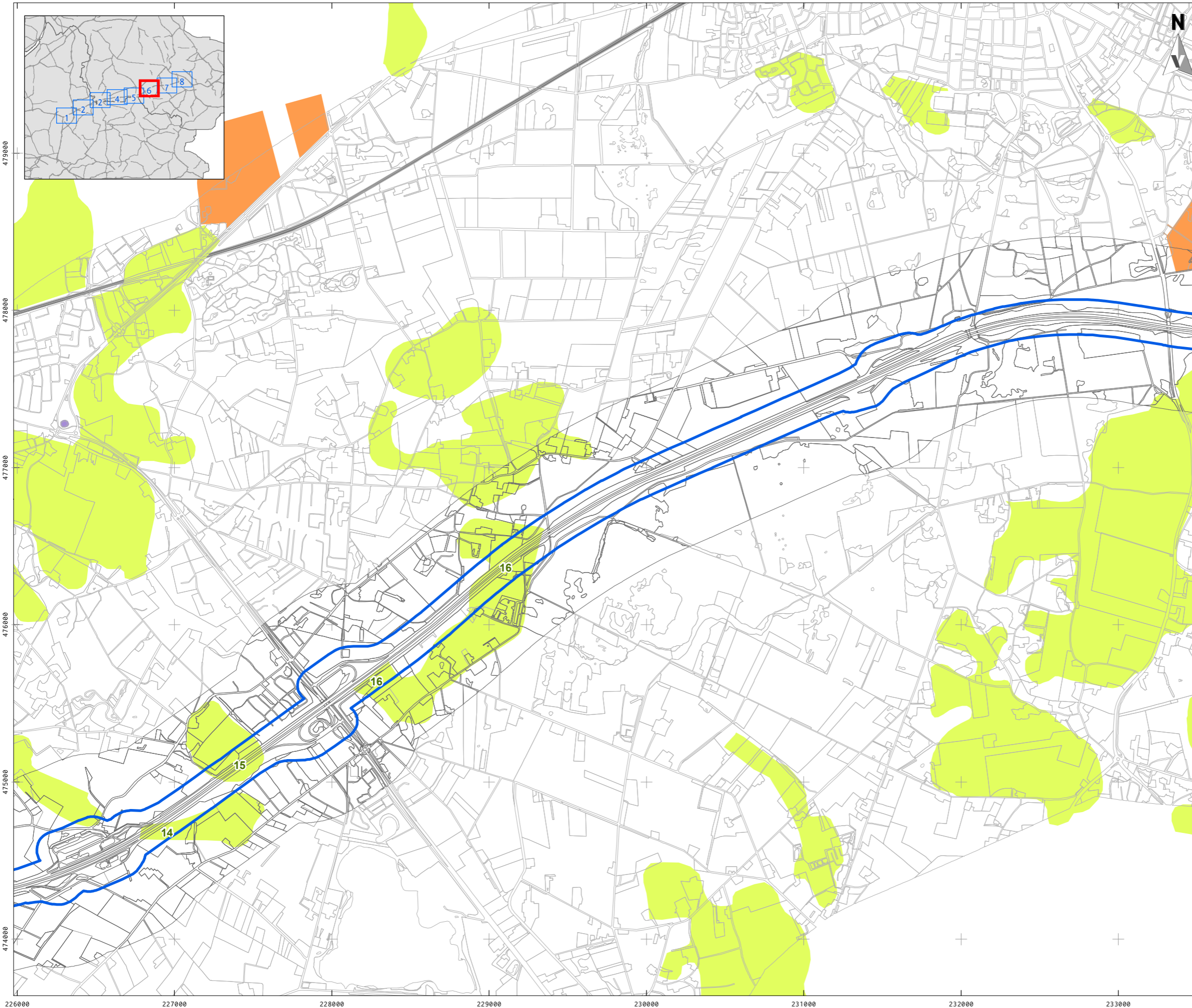
Project: V15-3180: OTB MER
A1 Apeldoorn-Azelo
Rapport: V1348
Datum: April 2017
Bron: Top10NL, CC-BY Kadaster 2016

Tekenaar: RS
Schaal: 1:25.000 / A4

0 500 m



KAART 5-6: ELSENERVELD ; CULTUURHISTORIE: CULTGIS



LEGENDA

- Plangebied
- Topografie

CultGIS elementen

- Kenmerkende percelering
- Spoorlijnen
- Verdedigingswerken
- Buitenplaatsen

Project: V15-3180: OTB MER
A1 Apeldoorn-Azelo
Rapport: V1348
Datum: April 2017
Bron: Top10NL, CC-BY Kadaster 2016

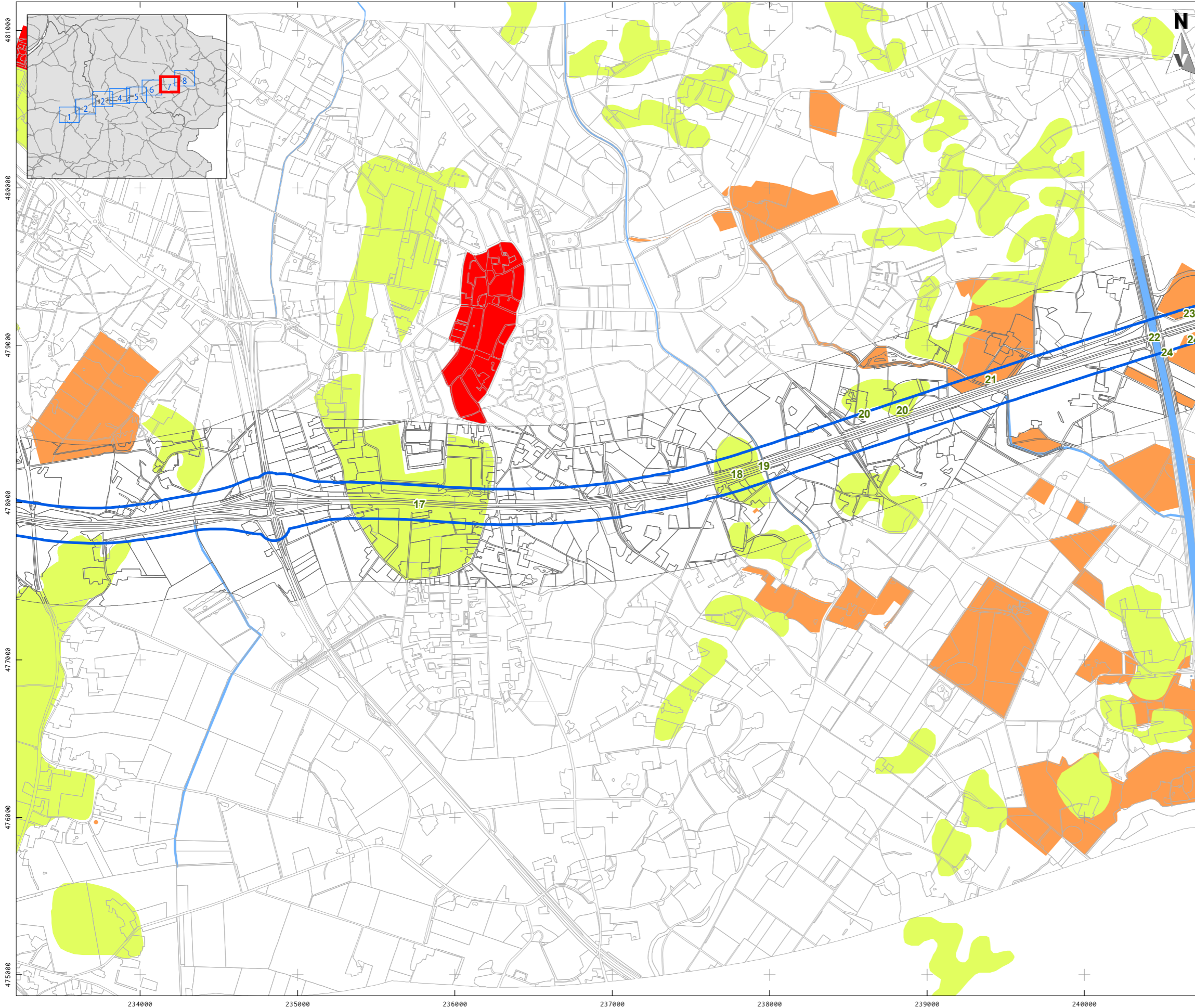
Tekenaar: RS
Schaal: 1:25.000 / A4

0 500 m



KAART 5-7: ENTER

; CULTUURHISTORIE: CULTGIS



LEGENDA

- Plangebied
- Topografie

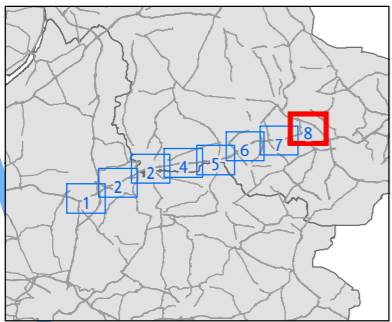
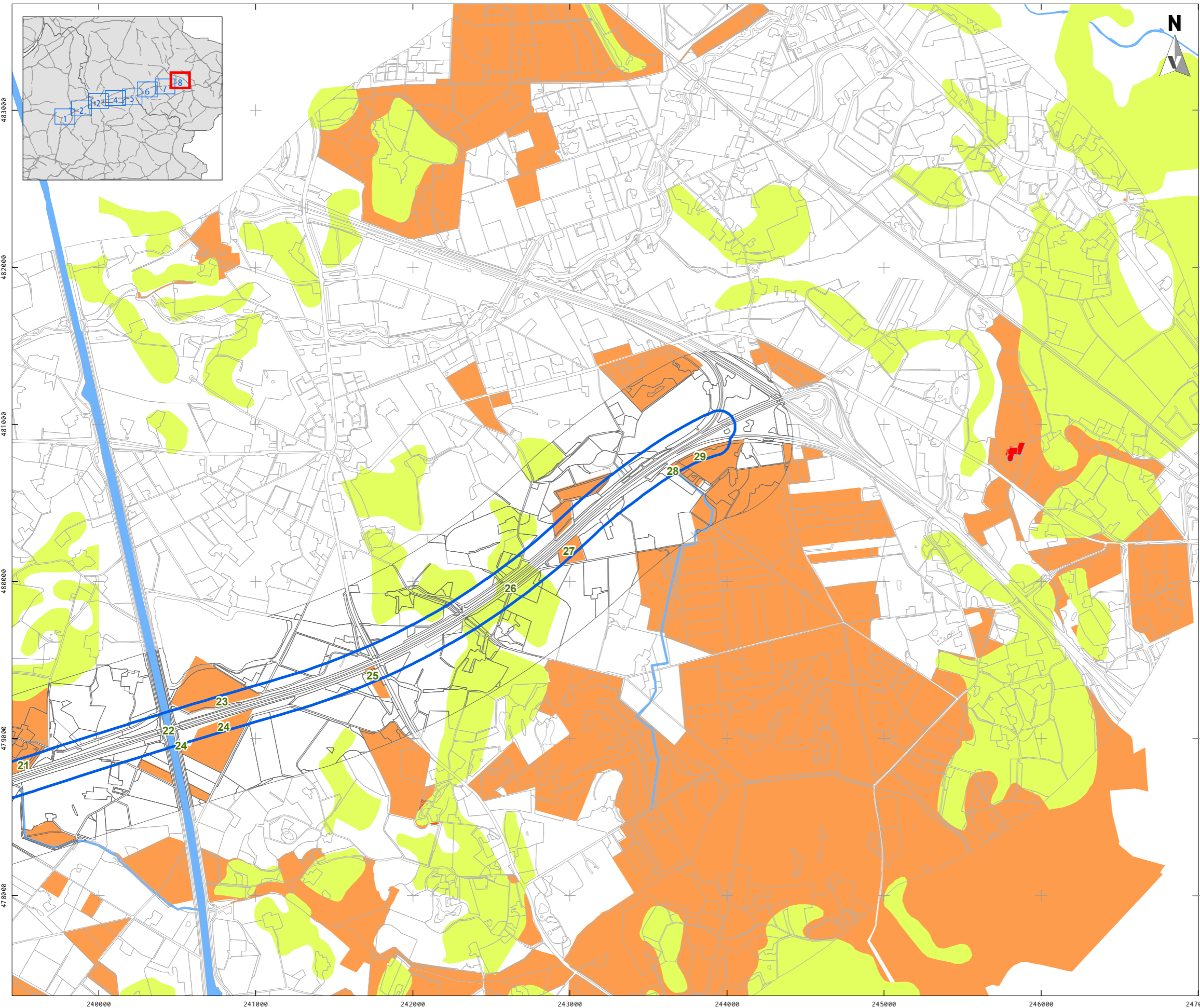
CultGIS elementen

- Bewoning
- Kenmerkende percelering
- Waterlopen
- Historische buitenplaatsen
- Buitenplaatsen

Project: V15-3180: OTB MER
A1 Apeldoorn-Azelo
Rapport: V1348
Datum: April 2017
Bron: Top10NL, CC-BY Kadaster 2016

Tekenaar: RS
Schaal: 1:25.000 / A4

0 500 m



LEGENDA

- Plangebied
- Topografie

CultGIS elementen

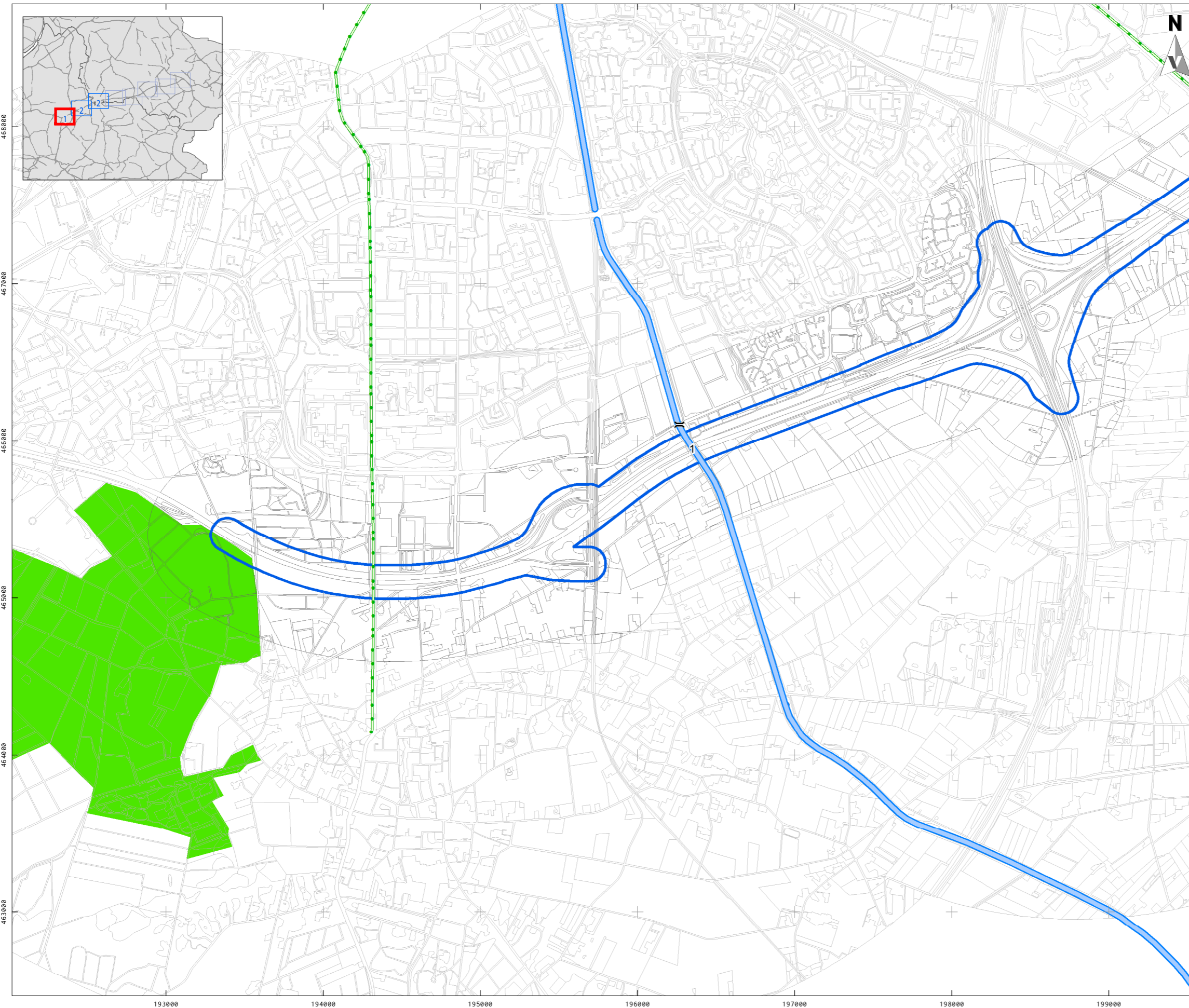
- Bewoning
- Kenmerkende percelering
- Waterlopen
- Historische buitenplaatsen
- Buitenplaatsen

Project: V15-3180: OTB MER
A1 Apeldoorn-Azelo
Rapport: V1348
Datum: April 2017
Bron: Top10NL, CC-BY Kadaster 2016

Tekenaar: RS
Schaal: 1:25.000 / A4



KAART 6A-1: APELDOORN ; CULTUURHISTORIE: DEEL GELDERLAND



LEGENDA

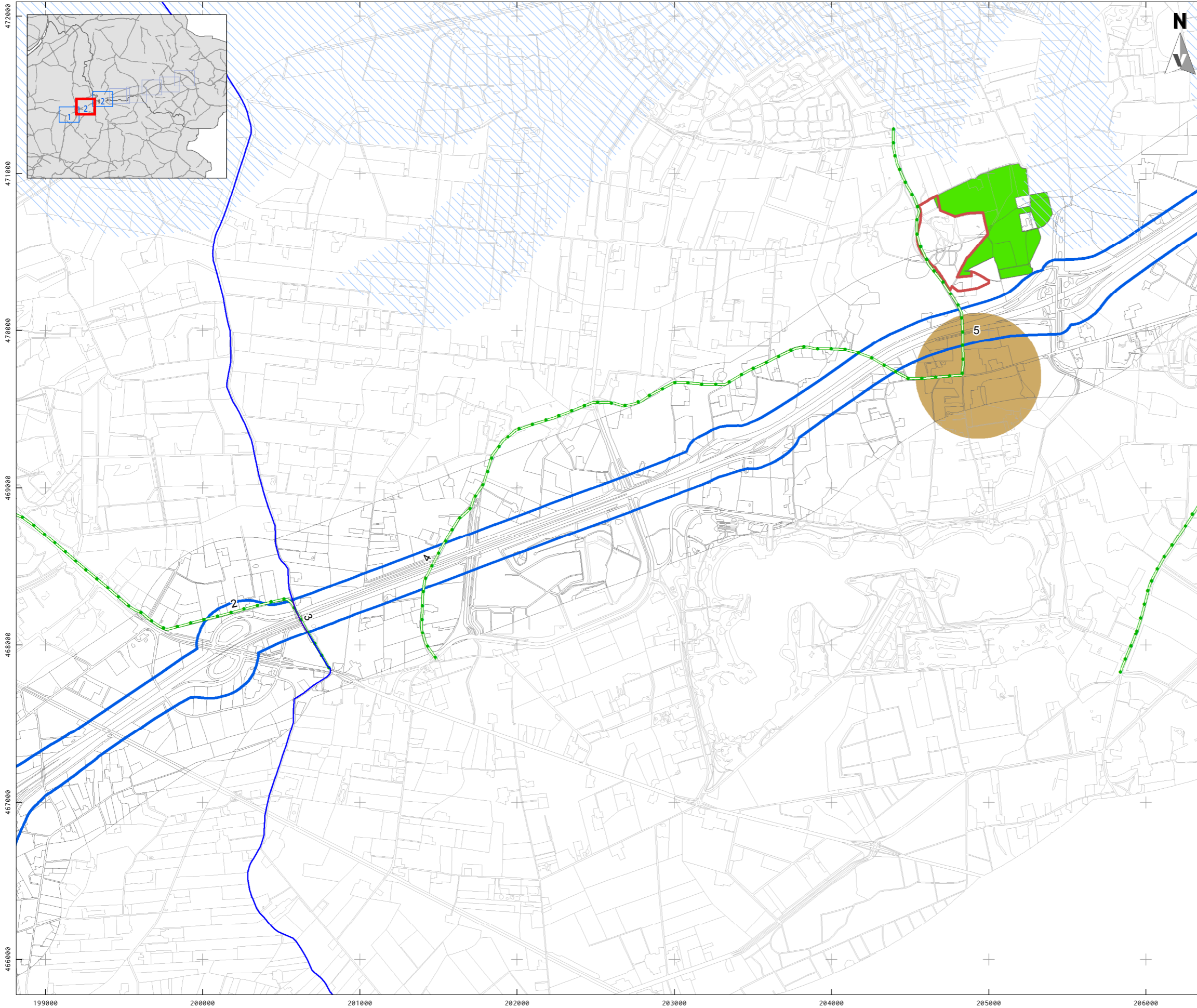
- Plangebied
- Topografie
- Brug
- Hanzeweg
- Kanaal
- (Sprengen) beek
- Landgoed (Gem. Apeldoorn)

Project: V15-3180: OTB MER
A1 Apeldoorn-Azelo
Rapport: V1348
Datum: April 2017
Bron: Top10NL, CC-BY Kadaster 2016
Stoa/Gemeente Apeldoorn 2004
Provincie Gelderland 2009
Tekenaar: RS
Schaal: 1:25.000 / A4

0 500 m

KAART 6A- 2: TWELLO

; CULTUURHISTORIE: DEEL GELDERLAND



LEGENDA

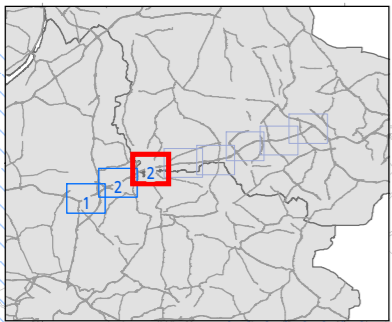
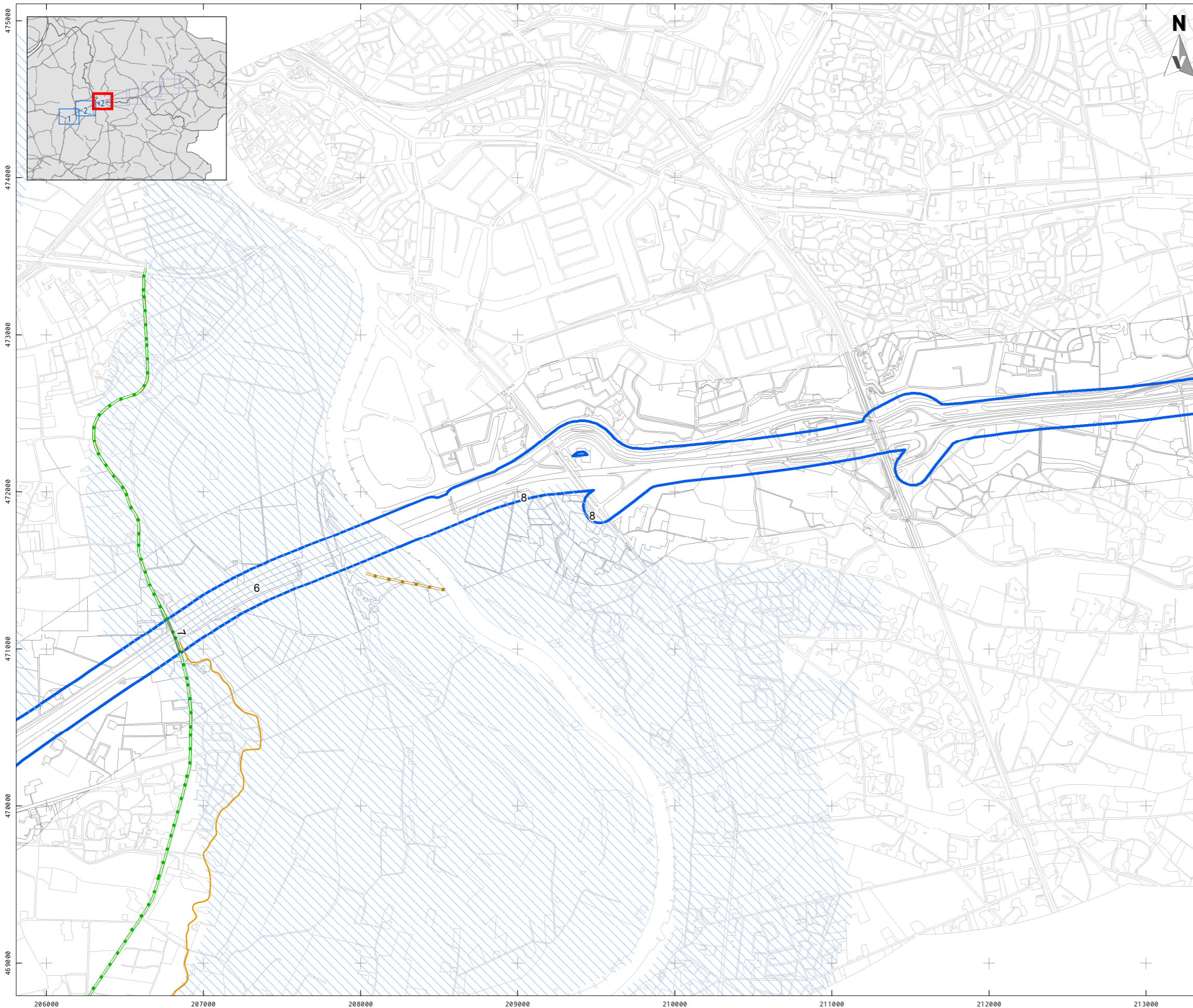
- Plangebied
- Topografie
- Hanzeweg
- Wetering
- Beschermd buitenplaats
- Ijssellinie
- Molenbuitoep
- NSW-Landgoed

Project: V15-3180: OTB MER
A1 Apeldoorn-Azelo
Rapport: V1348
Datum: April 2017
Bron: Top10NL, CC-BY Kadaster 2016
Stoa/Gemeente Apeldoorn 2004
Provincie Gelderland 2009
Tekenaar: RS
Schaal: 1:25.000 / A4



KAART 6A- 3: WILP

; CULTUURHISTORIE: DEEL GELDERLAND



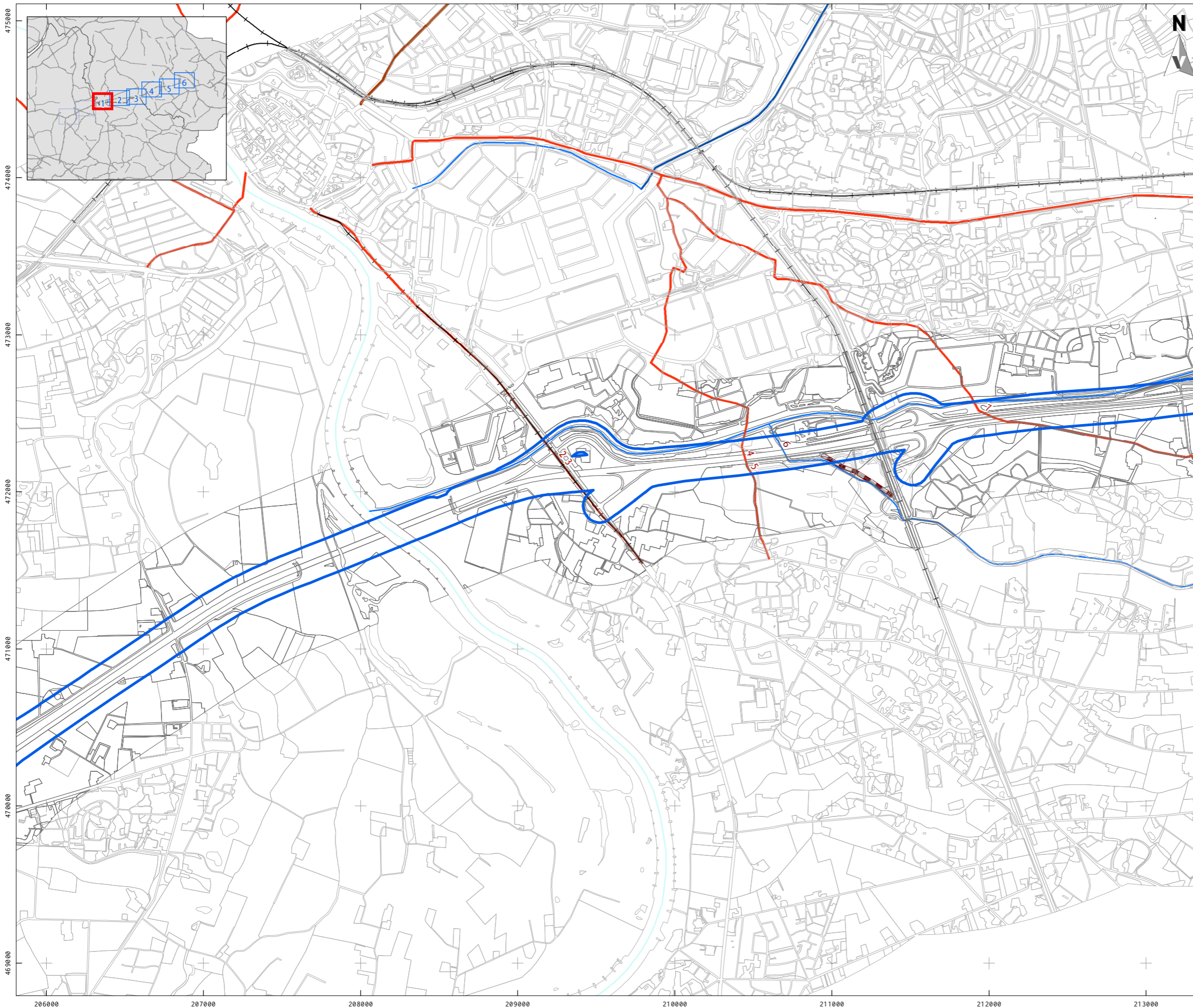
LEGENDA

- Plangebied
- Topografie
- Hanzeweg
- Hessenweg
- Historische dijk/kade
- Ijssellinie

Project: V15-3180: OTB MER
A1 Apeldoorn-Azelo
Rapport: V1348
Datum: April 2017
Bron: Top10NL, CC-BY Kadaster 2016
Stoa/Gemeente Apeldoorn 2004
Provincie Gelderland 2009
Tekenaar: RS
Schaal: 1:25.000 / A4



KAART 6B- 1: DEVENTER ; CULTUURHISTORIE: DEEL OVERIJSSSEL



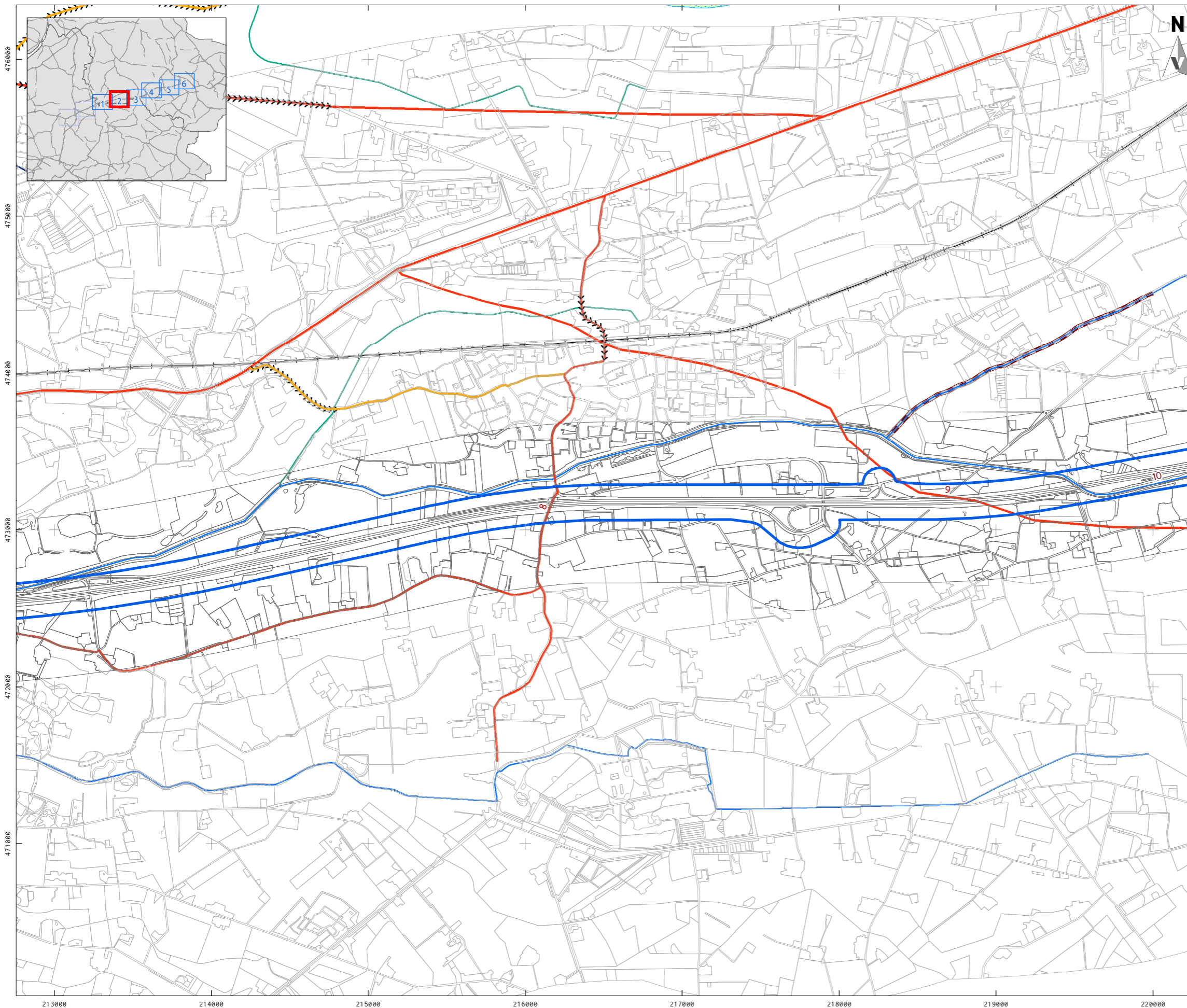
LEGENDA

- Plangebied
- Topografie
- Historische infrastructuur
 - route (tenminste aanwezig in 1575)
 - route (tenminste aanwezig in 1648)
 - spoorweg
 - stoomtramlijn
- Historische afwatering
 - kanaal of vaart
 - rivier of beek
 - vergraven natuurlijke afwatering
- Cultuurhistorische landschapselementen
 - landweer
 - kiekebelt
 - watermolenkolk






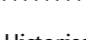





Project: V15-3180: OTB MER
A1 Apeldoorn-Azelo
Rapport: V1348
Datum: April 2017
Bron: Top10NL, CC-BY Kadaster 2016
Cultuurhistorische Waardenkaart
Overijssel, CC0 2013
Tekenaar: RS
Schaal: 1:25.000 / A4

0 500 m

KAART 6B- 2: BATHMEN ; CULTUURHISTORIE: DEEL OVERIJSSSEL



LEGENDA

-  Plangebied
-  Topografie
- Historische infrastructuur
-  route (tenminste aanwezig in 1648)
-  route (tenminste aanwezig in 1900)
-  spoorweg
-  verhoogde ligging (dijk)
- Historische afwatering
-  waterleiding/vloedgraven (zandgebied)
-  vergraven natuurlijke afwatering
-  wetering (rivierengebied)
- Cultuurhistorische landschapselementen
-  landweer
-  vloeiveide

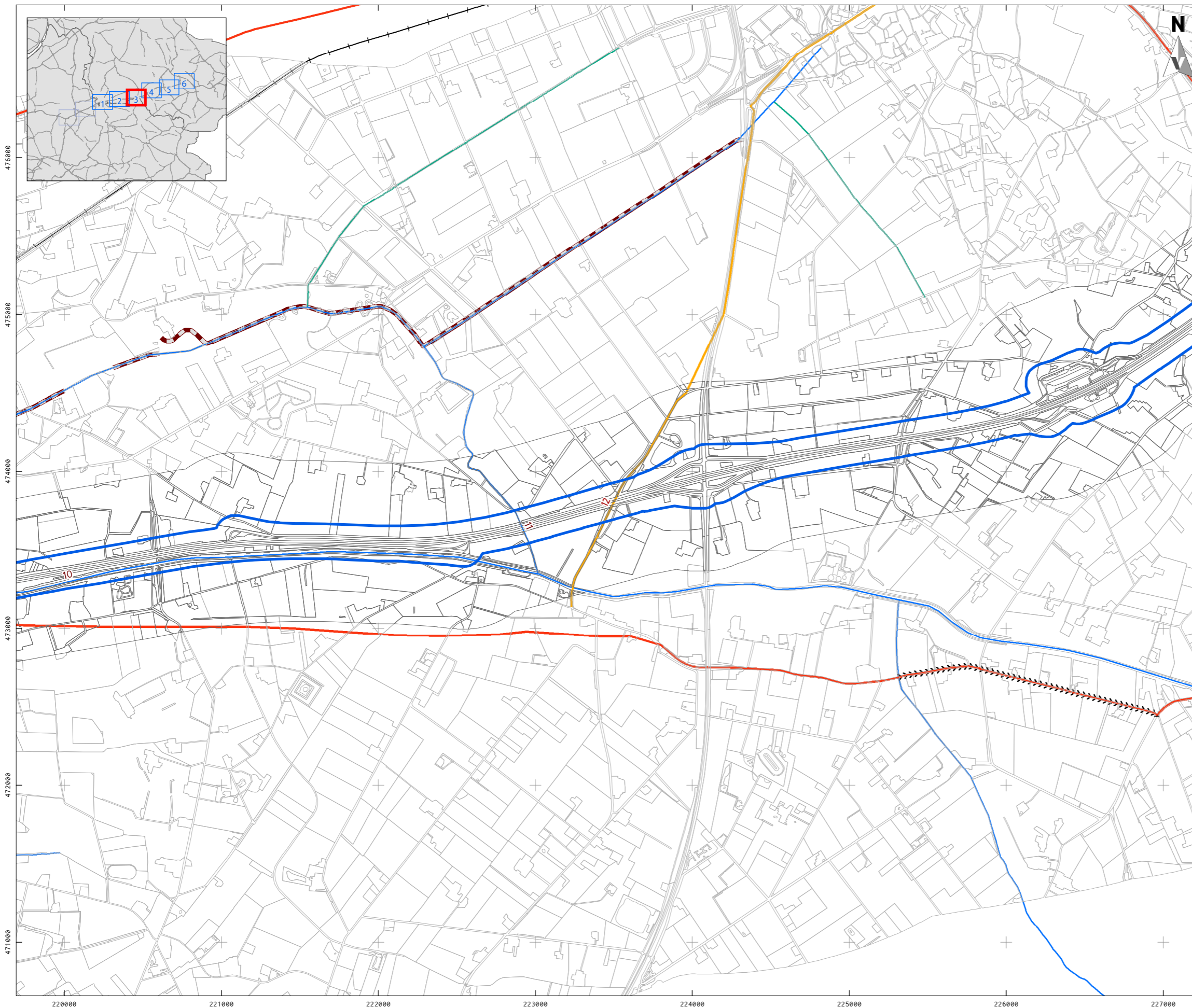
Project: V15-3180: OTB MER
 A1 Apeldoorn-Azelo
 Rapport: V1348
 Datum: April 2017
 Bron: Top10NL, CC-BY Kadaster 2016
 Cultuurhistorische Waardenkaart
 Overijssel, CC0 2013
 Tekenaar: RS
 Schaal: 1:25.000 / A4

0 500 m



KAART 6B- 3: HOLTEN

; CULTUURHISTORIE: DEEL OVERIJSSSEL



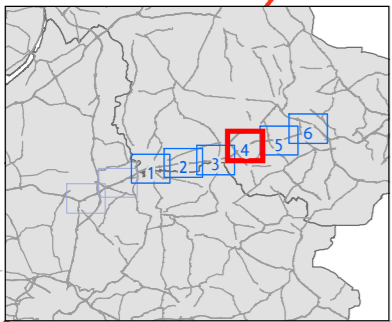
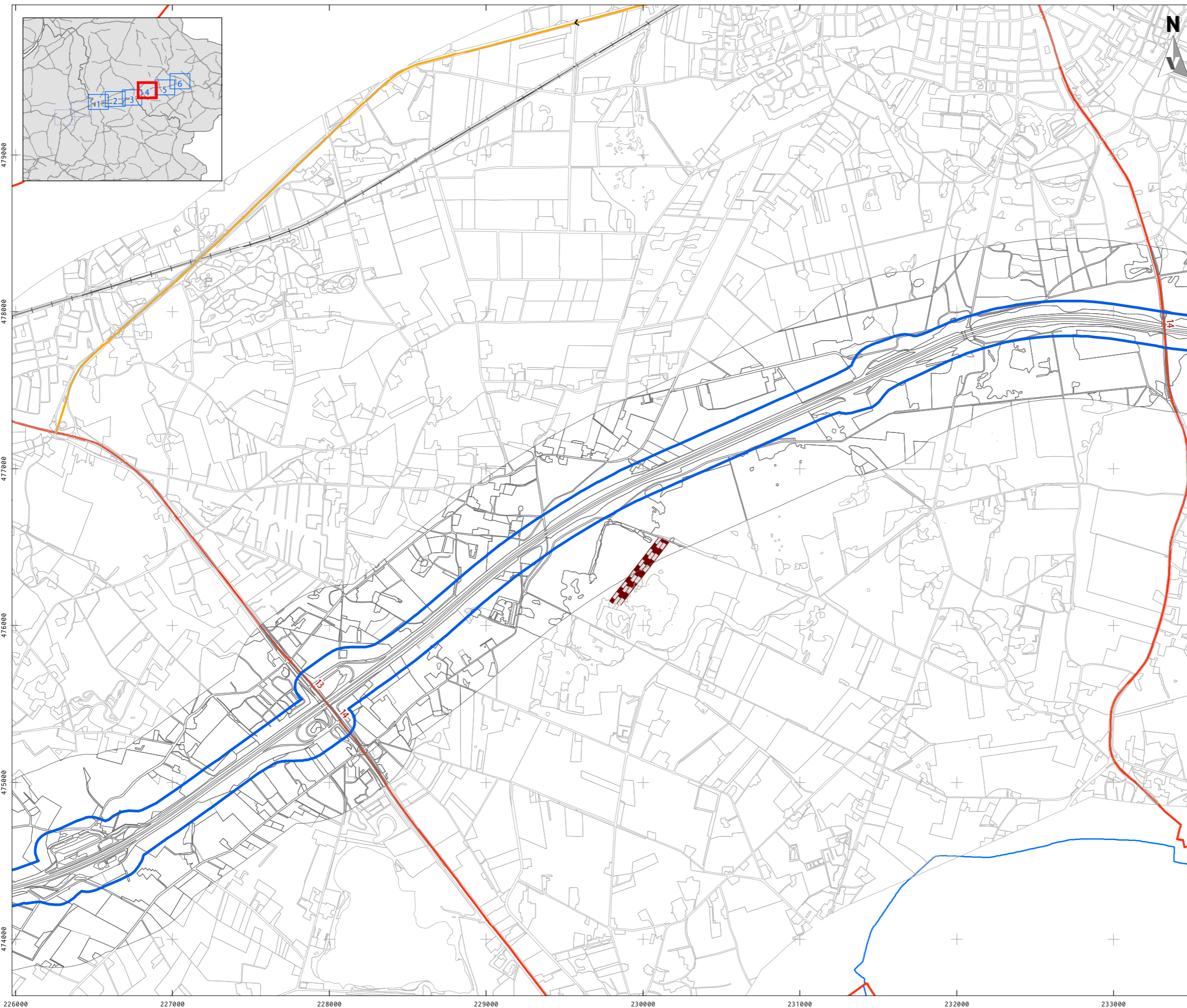
LEGENDA

- Plangebied
- Topografie
- Historische infrastructuur
 - route (tenminste aanwezig in 1648)
 - route (tenminste aanwezig in 1900)
 - spoorweg
 - verhoogde ligging (dijk)
- Historische afwatering
 - waterleiding/vloedgraven (zandgebied)
 - vergraven natuurlijke afwatering
- Cultuurhistorische landschapselementen
 - landweer





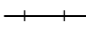
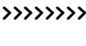




Project: V15-3180: OTB MER
A1 Apeldoorn-Azelo
Rapport: V1348
Datum: April 2017
Bron: Top10NL, CC-BY Kadaster 2016
Cultuurhistorische Waardenkaart
Overijssel, CC0 2013
Tekenaar: RS
Schaal: 1:25.000 / A4



KAART 6B- 4: ELSENERVELD ; CULTUURHISTORIE: DEEL OVERIJSSSEL



LEGENDA

-  Plangebied
-  Topografie
- Historische infrastructuur**
-  route (tenminste aanwezig in 1648)
-  route (tenminste aanwezig in 1900)
-  spoorweg
-  verhoogde ligging (dijk)
- Historische afwatering**
-  vergraven natuurlijke afwatering
- Cultuurhistorische landschapselementen**
-  landweer
-  turfvaart/wetering
-  grafheuvel

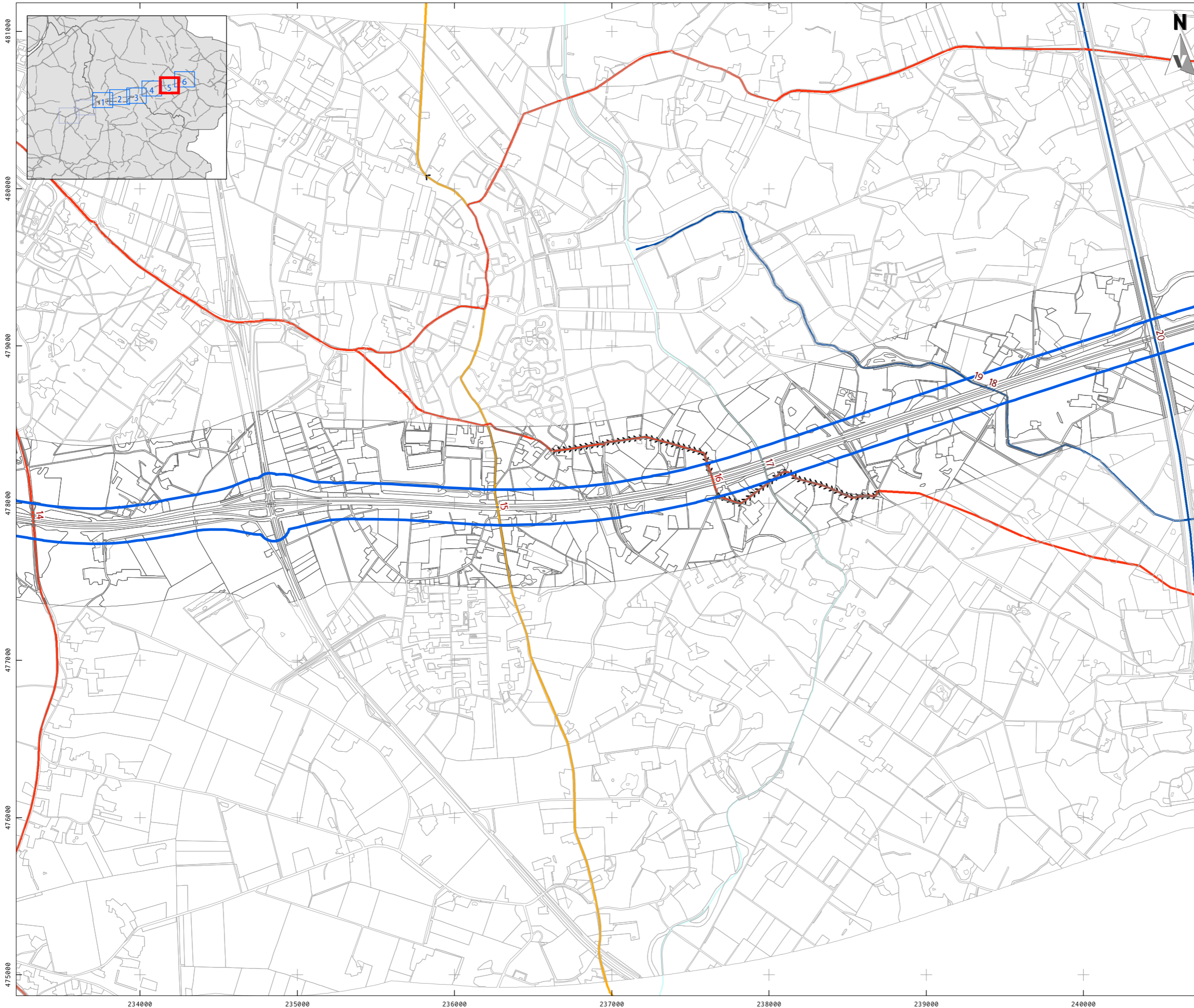
Project: V15-3180: OTB MER
 A1 Apeldoorn-Azelo
 Rapport: V1348
 Datum: April 2017
 Bron: Top10NL, CC-BY Kadaster 2016
 Cultuurhistorische Waardenkaart
 Overijssel, CC0 2013
 Tekenaar: RS
 Schaal: 1:25.000 / A4

0 500 m




KAART 6B- 5: ENTER

; CULTUURHISTORIE: DEEL OVERIJSSSEL

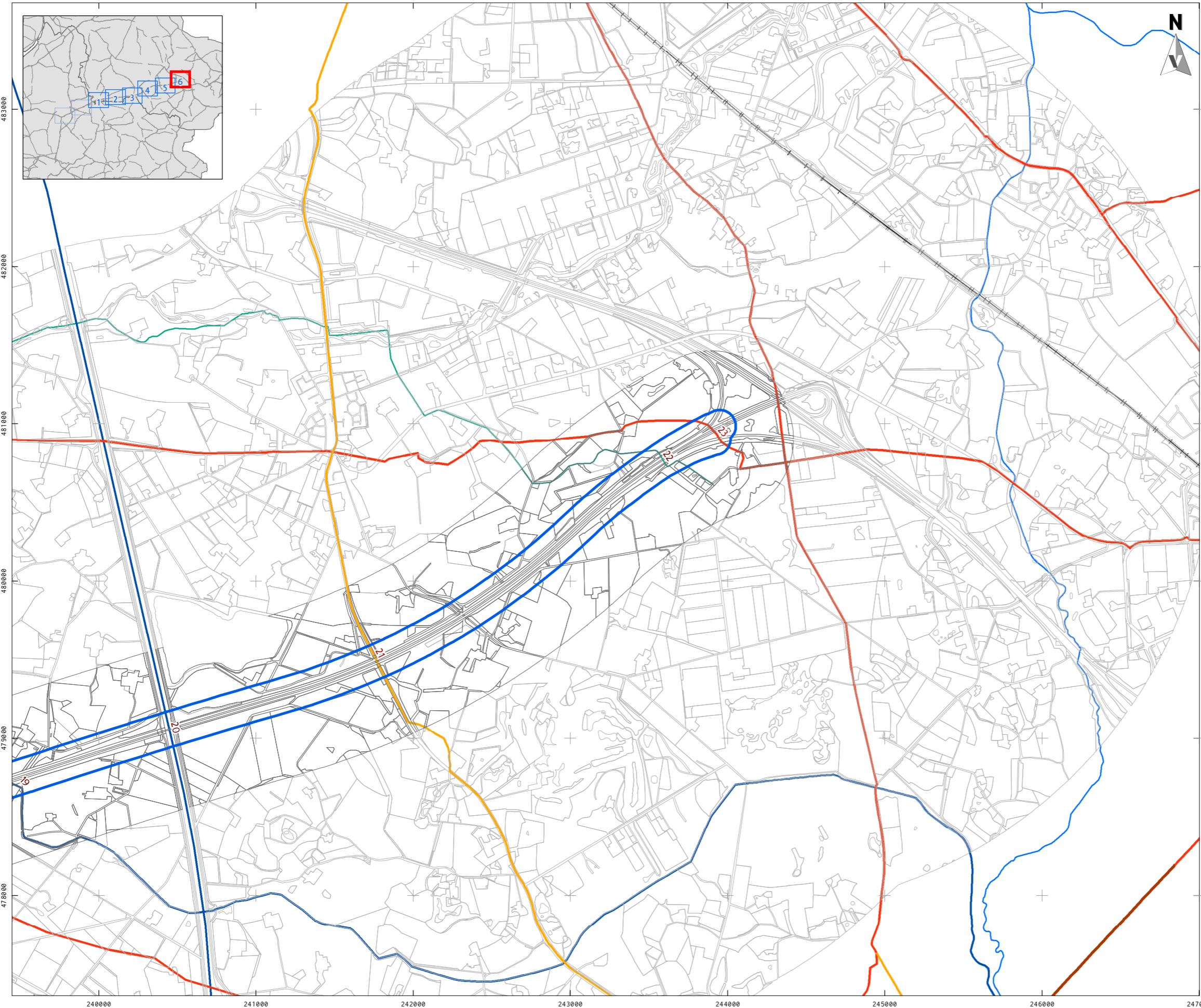
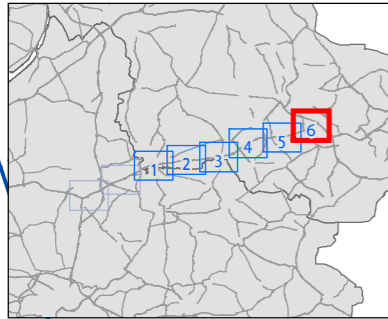


LEGENDA

- Plangebied
- Topografie
- Historische infrastructuur**
- route (tenminste aanwezig in 1648)
- route (tenminste aanwezig in 1900)
- verhoogde ligging (dijk)
- Historische afwatering**
- kanaal of vaart
- rivier of beek

Project: V15-3180: OTB MER
A1 Apeldoorn-Azelo
Rapport: V1348
Datum: April 2017
Bron: Top10NL, CC-BY Kadaster 2016
Cultuurhistorische Waardenkaart
Overijssel, CC0 2013
Tekenaar: RS
Schaal: 1:25.000 / A4





LEGENDA

- Plangebied
- Topografie
- Historische infrastructuur**
- route (tenminste aanwezig in 1575)
- route (tenminste aanwezig in 1648)
- route (tenminste aanwezig in 1900)
- spoorweg
- Historische afwatering**
- waterleiding/vloedgraven (zandgebied)
- kanaal of vaart
- vergraven natuurlijke afwatering
- Cultuurhistorische landschapselementen**
- turfvaart/wetering

Project: V15-3180: OTB MER
 A1 Apeldoorn-Azelo
 Rapport: V1348
 Datum: April 2017
 Bron: Top10NL, CC-BY Kadaster 2016
 Cultuurhistorische Waardenkaart
 Overijssel, CC0 2013
 Tekenaar: RS
 Schaal: 1:25.000 / A4



Vestigia BV *Archeologie & Cultuurhistorie*
Spoorstraat 5
3811 MN Amersfoort
Nederland

Telefoon 033 277 92 00
E-mail info@vestigia.nl
Website www.vestigia.nl

K.v.K. Gooi- en Eemland 32078894



Erfgoedingenieurs

“Engineering the past, creating the future”

