

Bijlage B Resultaten stap 3

Bijlage B1 Tabellen en afbeeldingen uitgangspunten

Bijlage B2 Afbeeldingen nieuwe en gewijzigde referentiepunten

Bijlage B3 Resultaten Stap 3 (nieuwe GPP's)

Bijlage B4 Rapportage Geluidloket (stap 3)

Bijlage 1:
Invoergegevens stap 3

OBJECTID	SPEED2	SPEED3	SPEED4	RD SURF	INT D CAT2	INT D CAT3	INT D CAT4	INT A CAT2	INT A CAT3	INT A CAT4	INT N CAT2	INT N CAT3	INT N CAT4
1	100	90	85	214	2147	175	216	1070	44	84	544	56	82
2	80	80	75	214	1853	0	0	965	0	0	342	0	0
3	100	90	85	214	1741	0	0	910	0	0	463	0	0
4	100	90	85	214	2198	88	94	1235	20	28	437	18	29
5	100	90	85	214	2572	128	158	1230	35	65	625	43	64
6	100	90	85	214	2008	107	133	968	30	57	492	38	56
7	100	90	85	214	1741	0	0	910	0	0	463	0	0
8	100	90	85	214	1741	210	259	910	48	91	463	61	89
9	80	80	75	201	398	22	24	192	5	7	68	4	7
10	80	80	75	214	1506	73	90	849	14	26	431	18	26
11	80	80	75	214	1304	121	101	764	32	45	279	30	38
12	100	90	85	214	1304	121	101	764	32	45	279	30	38
13	80	80	75	214	1174	182	163	689	34	54	110	18	15
14	100	90	85	214	0	0	0	0	0	0	356	20	29
15	80	80	75	214	1174	0	0	689	0	0	110	0	0
16	80	80	75	214	398	22	24	192	5	7	68	4	7
17	100	90	85	214	2347	182	163	1377	34	54	577	38	44
18	100	90	85	214	1304	121	101	764	32	45	279	30	38
19	100	90	85	214	2347	182	163	1377	34	54	577	38	44
20	100	90	85	214	2347	182	163	1377	34	54	577	38	44
21	65	65	65	1	626	30	30	232	5	9	115	6	8
22	65	65	65	1	523	37	32	231	7	6	83	6	8
23	50	50	50	1	188	38	39	104	10	17	52	11	16
24	50	50	50	1	618	41	36	262	7	7	94	7	9
25	50	50	50	1	209	15	18	77	3	6	39	4	6
26	50	50	50	1	678	67	71	299	14	20	106	13	21
27	50	50	50	1	1217	41	44	704	10	15	249	9	15
28	50	50	50	1	596	16	18	255	2	3	90	2	3
29	50	50	50	1	714	43	54	310	10	19	158	13	19
30	65	65	65	1	678	67	71	299	14	20	106	13	21
31	65	65	65	1	258	11	12	98	2	3	35	2	3
32	50	50	50	1	258	11	12	98	2	3	35	2	3
33	65	65	65	1	617	37	46	247	8	15	125	10	15
34	50	50	50	1	617	37	46	247	8	15	125	10	15
35	65	65	65	1	209	15	18	77	3	6	39	4	6
36	65	65	65	1	1217	41	44	704	10	15	249	9	15
37	50	50	50	1	894	63	68	454	14	19	161	12	20
38	65	65	65	1	894	63	68	454	14	19	161	12	20
39	50	50	50	1	1313	39	49	740	12	22	376	15	22
40	50	50	50	1	333	5	6	173	1	2	88	1	2
41	65	65	65	1	714	43	54	310	10	19	158	13	19
42	65	65	65	1	340	25	22	166	6	6	60	6	8
43	50	50	50	1	340	25	22	166	6	6	60	6	8
44	50	50	50	1	626	30	30	232	5	9	115	6	8
45	50	50	50	1	579	22	27	205	3	5	104	3	5
46	65	65	65	1	596	16	18	255	2	3	90	2	3

Bijlage 1:
Invoergegevens stap 3

OBJECTID	SPEED2	SPEED3	SPEED4	RD SURF	INT D CAT2	INT D CAT3	INT D CAT4	INT A CAT2	INT A CAT3	INT A CAT4	INT N CAT2	INT N CAT3	INT N CAT4
47	65	65	65	1	579	22	27	205	3	5	104	3	5
48	65	65	65	1	188	38	39	104	10	17	52	11	16
49	65	65	65	1	1313	39	49	740	12	22	376	15	22
50	65	65	65	1	333	5	6	173	1	2	88	1	2
51	65	65	65	114	626	30	30	232	5	9	115	6	8
52	80	80	75	201	678	67	71	299	14	20	106	13	21
53	80	80	75	201	1217	41	44	704	10	15	249	9	15
54	80	80	75	201	188	38	39	104	10	17	52	11	16
55	80	80	75	201	714	43	54	310	10	19	158	13	19
56	80	80	75	201	523	37	32	231	7	6	83	6	8
57	80	80	75	201	340	25	22	166	6	6	60	6	8
58	80	80	75	201	596	16	18	255	2	3	90	2	3
59	80	80	75	201	333	5	6	173	1	2	88	1	2
60	80	80	75	201	1313	39	49	740	12	22	376	15	22
61	80	80	75	201	894	63	68	454	14	19	161	12	20
62	80	80	75	201	617	37	46	247	8	15	125	10	15
63	80	80	75	201	258	11	12	98	2	3	35	2	3
64	80	80	75	201	579	22	27	205	3	5	104	3	5
65	80	80	75	201	340	25	22	166	6	6	60	6	8
66	100	90	85	214	3119	152	187	1506	40	76	766	51	74
67	100	90	85	214	1915	103	110	1060	23	33	375	21	34
68	100	90	85	214	1864	116	143	876	32	60	445	40	58
69	100	90	85	214	1864	116	143	876	32	60	445	40	58
70	80	80	75	214	626	30	30	232	5	9	115	6	8
71	100	90	85	214	2744	156	158	1440	35	62	714	41	58
72	100	90	85	214	2380	0	0	1221	0	0	605	0	0
73	100	90	85	214	2380	327	331	1221	79	139	605	92	128
74	80	80	75	214	340	25	22	166	6	6	60	6	8
75	100	90	85	214	2422	194	169	1541	45	43	557	40	54
76	80	80	75	214	258	11	12	98	2	3	35	2	3
77	100	90	85	214	1127	0	0	609	0	0	216	0	0
78	100	90	85	214	2762	219	191	1706	52	49	617	45	62
79	100	90	85	214	2932	194	197	1544	45	79	766	53	73
80	100	90	85	214	903	112	138	383	28	54	195	36	52
81	100	90	85	214	1806	112	138	766	28	54	389	36	52
82	80	80	75	214	1313	39	49	740	12	22	376	15	22
83	100	90	85	214	1046	48	59	483	11	21	246	14	20
84	80	80	75	214	579	22	27	205	3	5	104	3	5
85	100	90	85	214	894	63	68	454	14	19	161	12	20
86	100	90	85	214	2037	111	119	1062	24	34	376	22	35
87	100	90	85	214	1118	0	0	502	0	0	255	0	0
88	80	80	75	214	617	37	46	247	8	15	125	10	15
89	100	90	85	214	1127	108	116	609	23	33	216	21	34
90	100	90	85	214	1118	123	152	502	31	59	255	39	57
91	100	90	85	214	903	0	0	383	0	0	195	0	0
92	100	90	85	214	1019	0	0	531	0	0	188	0	0

Bijlage 1:
Invoergegevens stap 3

OBJECTID	SPEED2	SPEED3	SPEED4	RD SURF	INT D CAT2	INT D CAT3	INT D CAT4	INT A CAT2	INT A CAT3	INT A CAT4	INT N CAT2	INT N CAT3	INT N CAT4
93	100	90	85	214	1019	111	119	531	24	34	188	22	35
94	100	90	85	214	932	0	0	438	0	0	223	0	0
95	100	90	85	214	932	116	143	438	32	60	223	40	58
96	100	90	85	214	3254	152	163	1767	34	49	626	31	50
97	100	90	85	214	2332	334	291	1454	80	76	525	70	96
98	100	90	85	214	2332	0	0	1454	0	0	525	0	0
99	100	90	85	214	617	37	46	247	8	15	125	10	15
100	80	80	75	214	209	15	18	77	3	6	39	4	6
101	100	90	85	214	1256	0	0	658	0	0	233	0	0
102	100	90	85	214	1222	138	170	540	34	65	275	43	63
103	100	90	85	214	1222	0	0	540	0	0	275	0	0
104	100	90	85	214	1256	119	128	658	25	36	233	23	37
105	100	90	85	214	2037	111	119	1062	24	34	376	22	35
106	100	90	85	214	1806	112	138	766	28	54	389	36	52
107	100	90	85	214	1472	0	0	886	0	0	320	0	0
108	100	90	85	214	523	37	32	231	7	6	83	6	8
109	100	90	85	214	1472	231	201	886	52	49	320	45	62
110	100	90	85	214	2380	327	331	1221	79	139	231	49	48
111	80	80	75	214	1217	41	44	704	10	15	249	9	15
112	80	80	75	214	714	43	54	310	10	19	158	13	19
113	80	80	75	214	333	5	6	173	1	2	88	1	2
114	100	90	85	214	678	67	71	299	14	20	106	13	21
115	80	80	75	214	209	15	18	77	3	6	39	4	6
116	80	80	75	214	596	16	18	255	2	3	90	2	3
117	80	80	75	214	626	30	30	232	5	9	115	6	8
118	80	80	75	214	523	37	32	231	7	6	83	6	8
119	80	80	75	214	340	25	22	166	6	6	60	6	8
120	80	80	75	214	188	38	39	104	10	17	52	11	16
121	100	90	85	214	1472	231	201	886	52	49	320	45	62
122	100	90	85	214	1472	0	0	886	0	0	320	0	0
123	100	90	85	214	1685	186	188	837	40	71	415	47	66
124	100	90	85	214	1685	0	0	837	0	0	415	0	0
125	100	90	85	214	1372	156	158	720	35	62	357	41	58
126	100	90	85	214	1372	0	0	720	0	0	357	0	0
127	100	90	85	214	2744	156	158	1440	35	62	714	41	58
128	80	80	75	214	626	30	30	232	5	9	115	6	8
129	80	80	75	214	1217	41	44	704	10	15	249	9	15
130	100	90	85	214	2293	150	125	1261	34	47	461	31	40
131	100	90	85	214	2347	182	163	1377	34	54	577	38	44
132	100	90	85	214	1506	73	90	849	14	26	431	18	26
133	100	90	85	214	2293	150	125	1261	34	47	461	31	40
134	100	90	85	214	1506	73	90	849	14	26	431	18	26
135	100	90	85	214	2293	150	125	1261	34	47	461	31	40
136	100	90	85	214	2347	182	163	1377	34	54	577	38	44
137	100	90	85	214	1506	73	90	849	14	26	431	18	26
138	100	90	85	214	2347	182	163	1377	34	54	577	38	44

Bijlage 1:
Invoergegevens stap 3

OBJECTID	SPEED2	SPEED3	SPEED4	RD SURF	INT D CAT2	INT D CAT3	INT D CAT4	INT A CAT2	INT A CAT3	INT A CAT4	INT N CAT2	INT N CAT3	INT N CAT4
139	100	90	85	214	1506	73	90	849	14	26	431	18	26
140	100	90	85	214	2293	150	125	1261	34	47	461	31	40
141	100	90	85	214	2293	150	125	1261	34	47	461	31	40
142	100	90	85	214	1506	73	90	849	14	26	431	18	26
143	100	90	85	214	2347	182	163	1377	34	54	577	38	44
144	100	90	85	214	1304	121	101	764	32	45	279	30	38
145	100	90	85	214	1474	0	0	810	0	0	296	0	0
146	100	90	85	214	0	0	0	0	0	0	383	20	27
147	80	80	75	214	2843	165	163	1501	40	58	239	20	17
148	100	90	85	214	1975	138	170	970	34	64	493	43	63
149	80	80	75	214	1174	182	163	689	34	54	110	18	15
150	100	90	85	214	0	0	0	0	0	0	356	20	29
151	80	80	75	214	1174	0	0	689	0	0	110	0	0
152	100	90	85	214	1474	198	166	810	45	62	296	42	53
153	80	80	75	214	564	21	26	262	4	8	133	5	8
154	80	80	75	214	2843	165	163	1501	40	58	239	20	17
155	100	90	85	214	1975	138	170	970	34	64	493	43	63
156	80	80	75	214	1174	182	163	689	34	54	110	18	15
157	100	90	85	214	0	0	0	0	0	0	356	20	29
158	80	80	75	214	1174	0	0	689	0	0	110	0	0
159	100	90	85	214	0	0	0	0	0	0	346	8	13
160	100	90	85	214	0	0	0	0	0	0	497	29	47
161	100	90	85	214	0	0	0	0	0	0	346	8	13
162	100	90	85	214	1321	214	280	673	50	95	347	54	69
163	80	80	75	214	2138	55	72	1066	14	26	203	8	6
164	80	80	75	214	1541	0	0	791	0	0	158	0	0
165	80	80	75	214	1541	235	308	791	54	102	158	29	28
166	65	65	65	113	2125	167	34	1227	44	8	349	35	11
167	100	90	85	214	0	0	0	0	0	0	497	29	47
168	80	80	75	214	2125	167	34	1227	44	8	349	35	11
169	80	80	75	214	1541	0	0	791	0	0	158	0	0
170	50	50	50	113	2125	167	34	1227	44	8	349	35	11
171	80	80	75	214	1541	235	308	791	54	102	158	29	28
172	50	50	50	113	2125	167	34	1227	44	8	349	35	11
173	100	90	85	214	1321	214	280	673	50	95	347	54	69
174	50	50	50	113	2138	55	72	1066	14	26	549	15	19
175	80	80	75	213	2125	167	34	1227	44	8	349	35	11
176	65	65	65	113	2138	55	72	1066	14	26	549	15	19
177	80	80	75	214	2138	55	72	1066	14	26	549	15	19
178	50	50	50	113	2138	55	72	1066	14	26	549	15	19
179	100	90	85	214	2125	167	34	1227	44	8	349	35	11
180	100	90	85	214	1321	0	0	673	0	0	347	0	0
181	65	65	65	113	2138	55	72	1066	14	26	549	15	19
182	80	80	75	214	2138	55	72	1066	14	26	203	8	6
183	80	80	75	214	2138	55	72	1066	14	26	549	15	19
184	100	90	85	214	1321	0	0	673	0	0	347	0	0

Bijlage 1:
Invoergegevens stap 3

OBJECTID	SPEED2	SPEED3	SPEED4	RD SURF	INT D CAT2	INT D CAT3	INT D CAT4	INT A CAT2	INT A CAT3	INT A CAT4	INT N CAT2	INT N CAT3	INT N CAT4
185	100	90	85	214	1975	138	170	970	34	64	493	43	63
186	100	90	85	214	1474	198	166	810	45	62	296	42	53
187	100	90	85	214	1474	0	0	810	0	0	296	0	0
188	100	90	85	214	0	0	0	0	0	0	383	20	27
189	50	50	50	1	455	46	50	216	11	15	76	10	16
190	100	90	85	214	2154	242	298	1090	58	109	554	73	107
191	80	80	75	201	825	32	39	361	10	19	184	12	18
192	100	90	85	214	1975	138	170	970	34	64	493	43	63
193	100	90	85	214	2293	150	125	1261	34	47	461	31	40
194	100	90	85	214	2293	150	125	1261	34	47	461	31	40
195	60	60	60	114	1506	73	90	849	14	26	431	18	26
196	60	60	60	114	1506	73	90	849	14	26	431	18	26
197	100	90	85	214	1506	73	90	849	14	26	431	18	26
198	100	90	85	214	1506	73	90	849	14	26	431	18	26
199	100	90	85	214	1506	73	90	849	14	26	431	18	26
200	100	90	85	214	1506	73	90	849	14	26	431	18	26
201	60	60	60	114	1975	138	170	970	34	64	493	43	63
202	100	90	85	214	1975	138	170	970	34	64	493	43	63
203	80	80	75	214	1975	138	170	970	34	64	493	43	63
204	80	80	75	201	2315	137	135	1209	34	48	501	34	37
205	80	80	75	214	2315	137	135	1209	34	48	501	34	37
206	60	60	60	114	2315	137	135	1209	34	48	501	34	37
207	80	80	75	214	2315	137	135	1209	34	48	501	34	37
208	80	80	75	214	2315	137	135	1209	34	48	501	34	37
209	100	90	85	214	2843	165	163	1501	40	58	622	40	44
210	100	90	85	214	2843	165	163	1501	40	58	622	40	44
211	100	90	85	214	2315	137	135	1209	34	48	501	34	37
212	80	80	75	214	1853	0	0	965	0	0	342	0	0
213	100	90	85	214	1853	236	253	965	60	86	342	55	88
214	100	90	85	214	1853	236	253	965	60	86	342	55	88
215	100	90	85	214	1304	121	101	764	32	45	279	30	38
216	100	90	85	214	1853	236	253	965	60	86	342	55	88
217	100	90	85	214	1741	210	259	910	48	91	463	61	89
218	100	90	85	214	2081	0	0	1073	0	0	380	0	0
219	100	90	85	214	1056	64	69	531	15	21	188	13	21
220	80	80	75	214	398	22	24	192	5	7	68	4	7
221	100	90	85	214	658	42	45	339	10	14	120	9	15
222	100	90	85	214	527	28	28	292	6	9	121	6	7
223	100	90	85	214	3119	152	187	1506	40	76	766	51	74
224	100	90	85	214	3254	152	163	1767	34	49	626	31	50
225	100	90	85	214	2081	282	303	1073	71	101	380	65	104
226	100	90	85	214	2154	0	0	1090	0	0	554	0	0
227	65	65	65	1	455	46	50	216	11	15	76	10	16
228	80	80	75	214	455	46	50	216	11	15	76	10	16
229	50	50	50	1	825	32	39	361	10	19	184	12	18
230	65	65	65	1	825	32	39	361	10	19	184	12	18

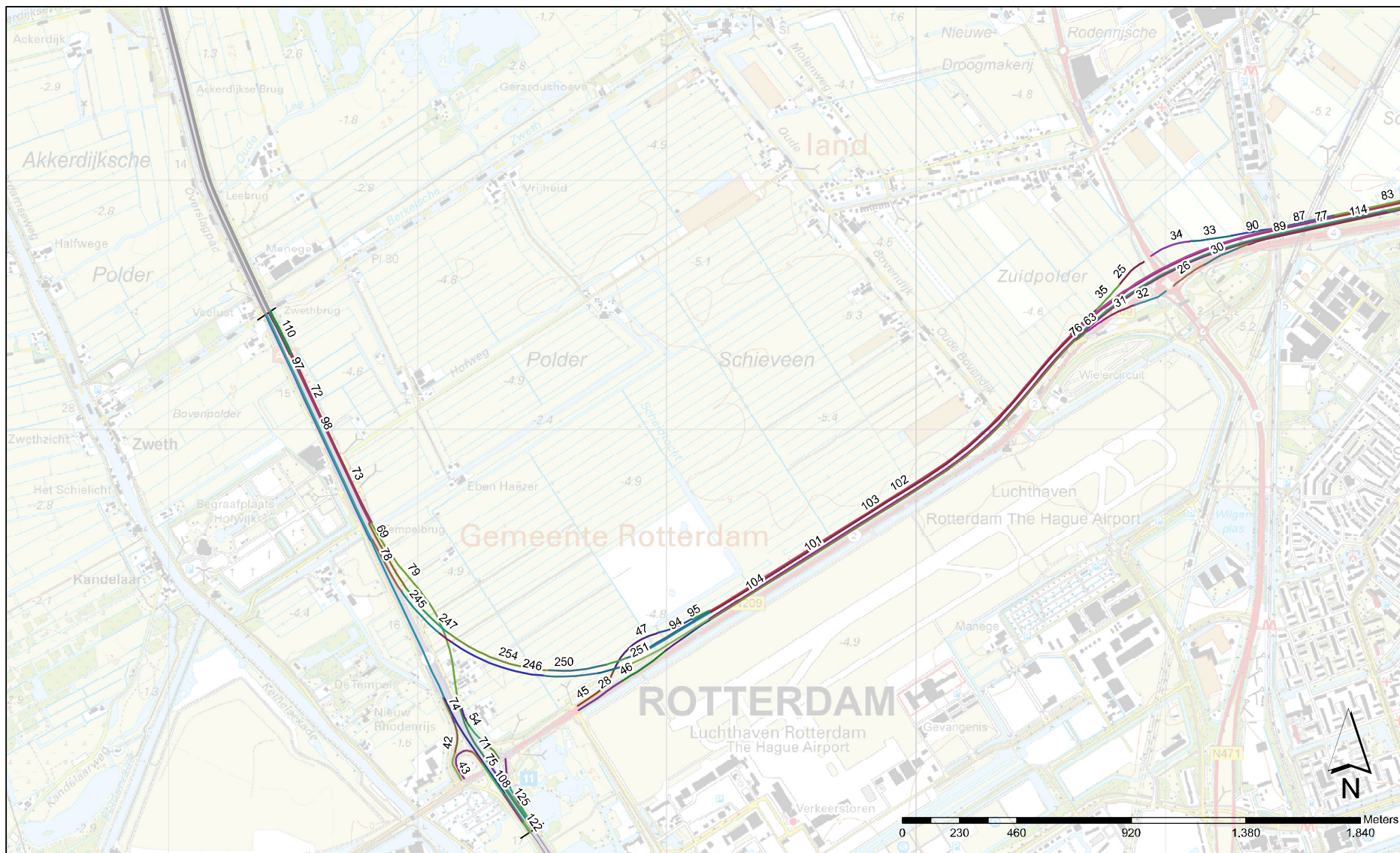
Bijlage 1:
Invoergegevens stap 3

OBJECTID	SPEED2	SPEED3	SPEED4	RD SURF	INT D CAT2	INT D CAT3	INT D CAT4	INT A CAT2	INT A CAT3	INT A CAT4	INT N CAT2	INT N CAT3	INT N CAT4
231	65	65	65	114	455	46	50	216	11	15	76	10	16
232	80	80	75	214	825	32	39	361	10	19	184	12	18
233	100	90	85	214	1741	210	259	910	48	91	463	61	89
234	100	90	85	214	1741	0	0	910	0	0	463	0	0
235	65	65	65	1	398	22	24	192	5	7	68	4	7
236	50	50	50	1	398	22	24	192	5	7	68	4	7
237	50	50	50	1	564	21	26	262	4	8	133	5	8
238	80	80	75	201	564	21	26	262	4	8	133	5	8
239	100	90	85	214	2162	185	199	1150	45	65	407	42	66
240	100	90	85	214	2098	185	199	1116	45	65	395	42	66
241	100	90	85	214	2098	0	0	1116	0	0	395	0	0
242	100	90	85	214	2084	0	0	1039	0	0	528	0	0
243	100	90	85	214	2084	175	216	1039	44	84	528	56	82
244	100	90	85	214	1864	116	143	876	32	60	445	40	58
245	100	90	85	214	1915	103	110	1060	23	33	375	21	34
246	100	90	85	214	1915	103	110	1060	23	33	375	21	34
247	100	90	85	214	1864	116	143	876	32	60	445	40	58
248	100	90	85	214	1915	103	110	1060	23	33	375	21	34
249	100	90	85	214	1864	116	143	876	32	60	445	40	58
250	100	90	85	214	1864	116	143	876	32	60	445	40	58
251	100	90	85	214	1915	103	110	1060	23	33	375	21	34
252	100	90	85	214	1915	103	110	1060	23	33	375	21	34
253	100	90	85	214	1864	116	143	876	32	60	445	40	58
254	100	90	85	214	1864	116	143	876	32	60	445	40	58
255	100	90	85	214	1915	103	110	1060	23	33	375	21	34
256	65	65	65	1	564	21	26	262	4	8	133	5	8
257	65	65	65	1	564	21	26	262	4	8	133	5	8
258	60	60	60	1	2315	137	135	1209	34	48	501	34	37
259	60	60	60	1	2315	137	135	1209	34	48	501	34	37
260	60	60	60	1	2315	137	135	1209	34	48	501	34	37
261	60	60	60	1	2315	137	135	1209	34	48	501	34	37
262	60	60	60	1	2315	137	135	1209	34	48	501	34	37
263	100	90	85	214	2572	128	158	1230	35	65	625	43	64
264	100	90	85	214	2572	128	158	1230	35	65	625	43	64
265	100	90	85	214	2198	88	94	1235	20	28	437	18	29
266	100	90	85	214	2198	88	94	1235	20	28	437	18	29
267	100	90	85	214	2198	88	94	1235	20	28	437	18	29
268	80	80	75	214	1174	182	163	689	34	54	110	18	15
269	80	80	75	214	1174	182	163	689	34	54	110	18	15
270	100	90	85	214	0	0	0	0	0	0	356	20	29
271	100	90	85	214	0	0	0	0	0	0	356	20	29
272	80	80	75	214	1174	0	0	689	0	0	110	0	0
273	80	80	75	214	1174	0	0	689	0	0	110	0	0
274	100	90	85	214	2293	150	125	1261	34	47	461	31	40
275	80	80	75	214	1174	182	163	689	34	54	110	18	15
276	100	90	85	214	0	0	0	0	0	0	356	20	29

Bijlage 1:
Invoergegevens stap 3

OBJECTID	SPEED2	SPEED3	SPEED4	RD SURF	INT D CAT2	INT D CAT3	INT D CAT4	INT A CAT2	INT A CAT3	INT A CAT4	INT N CAT2	INT N CAT3	INT N CAT4
277	80	80	75	214	1174	0	0	689	0	0	110	0	0
278	100	90	85	214	2293	150	125	1261	34	47	461	31	40
279	100	90	85	214	0	0	0	0	0	0	374	0	0
280	100	90	85	214	2380	0	0	1221	0	0	231	0	0
281	100	90	85	214	0	0	0	0	0	0	374	43	80

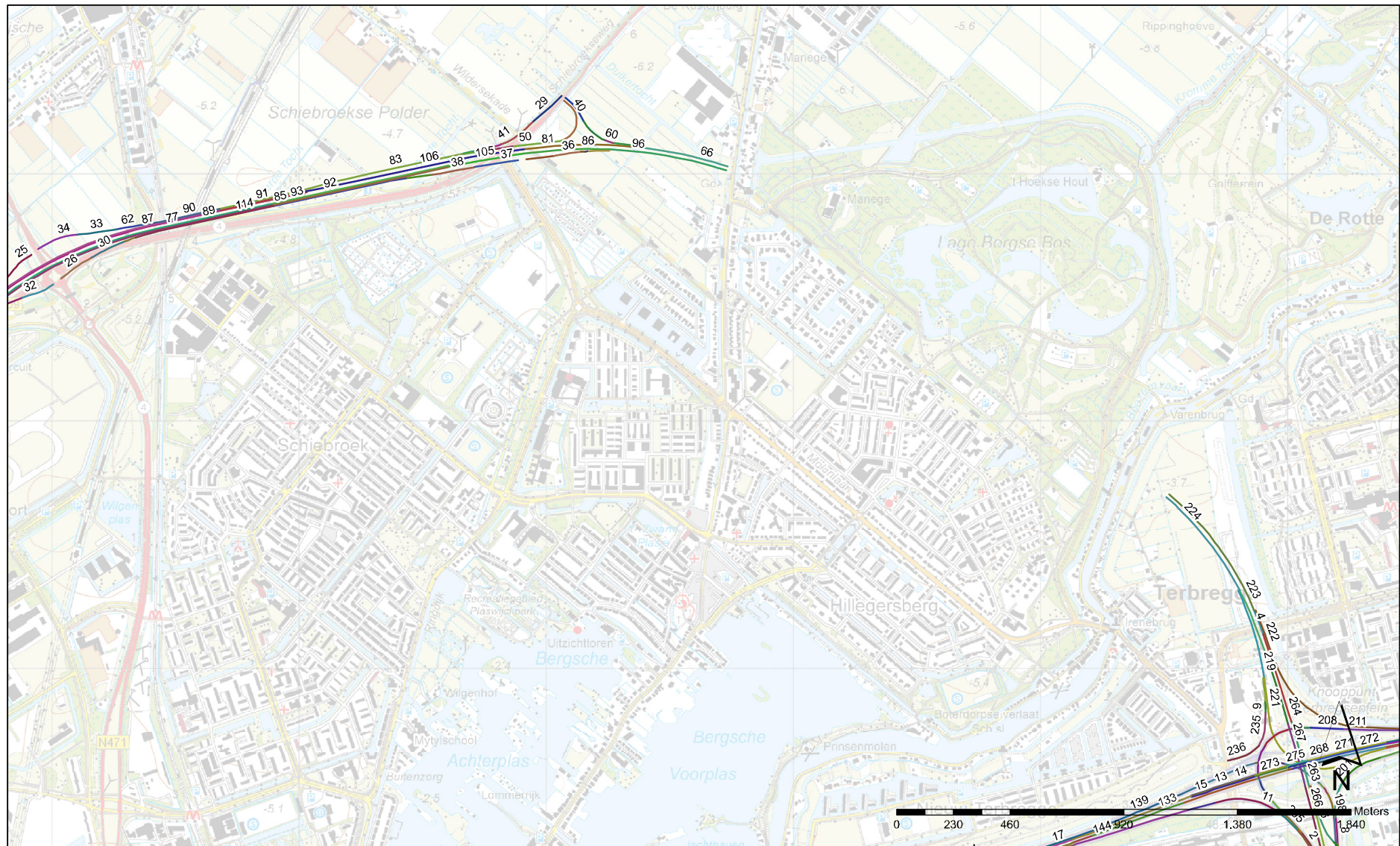
Figuur 1a: Wegvaknummering



— Projectgrenzen

Akoestisch onderzoek op referentiepunten
A16 Rotterdam

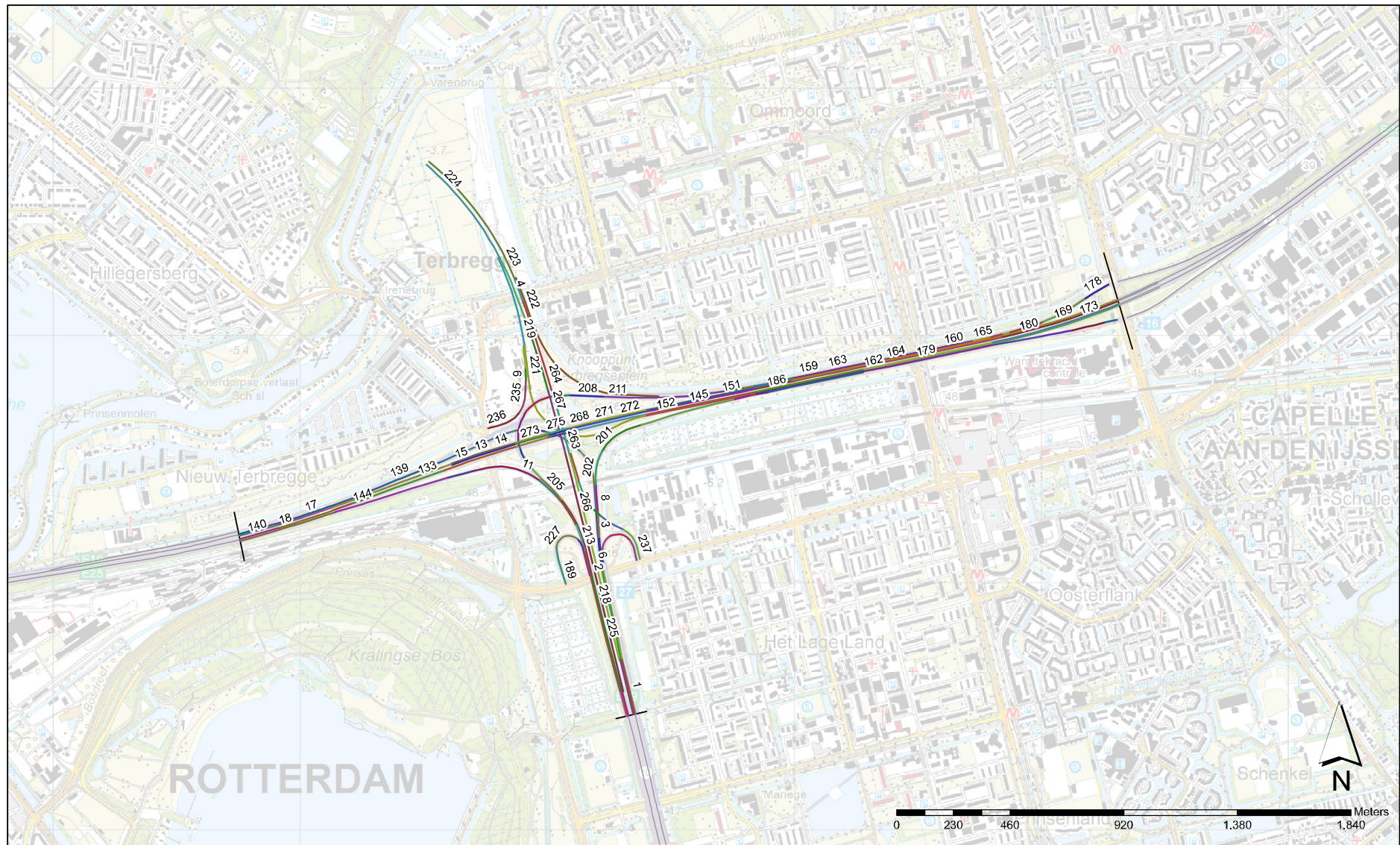
Figuur 1b: Wegvaknummering



— Projectgrenzen

Akoestisch onderzoek op referentiepunten
A16 Rotterdam

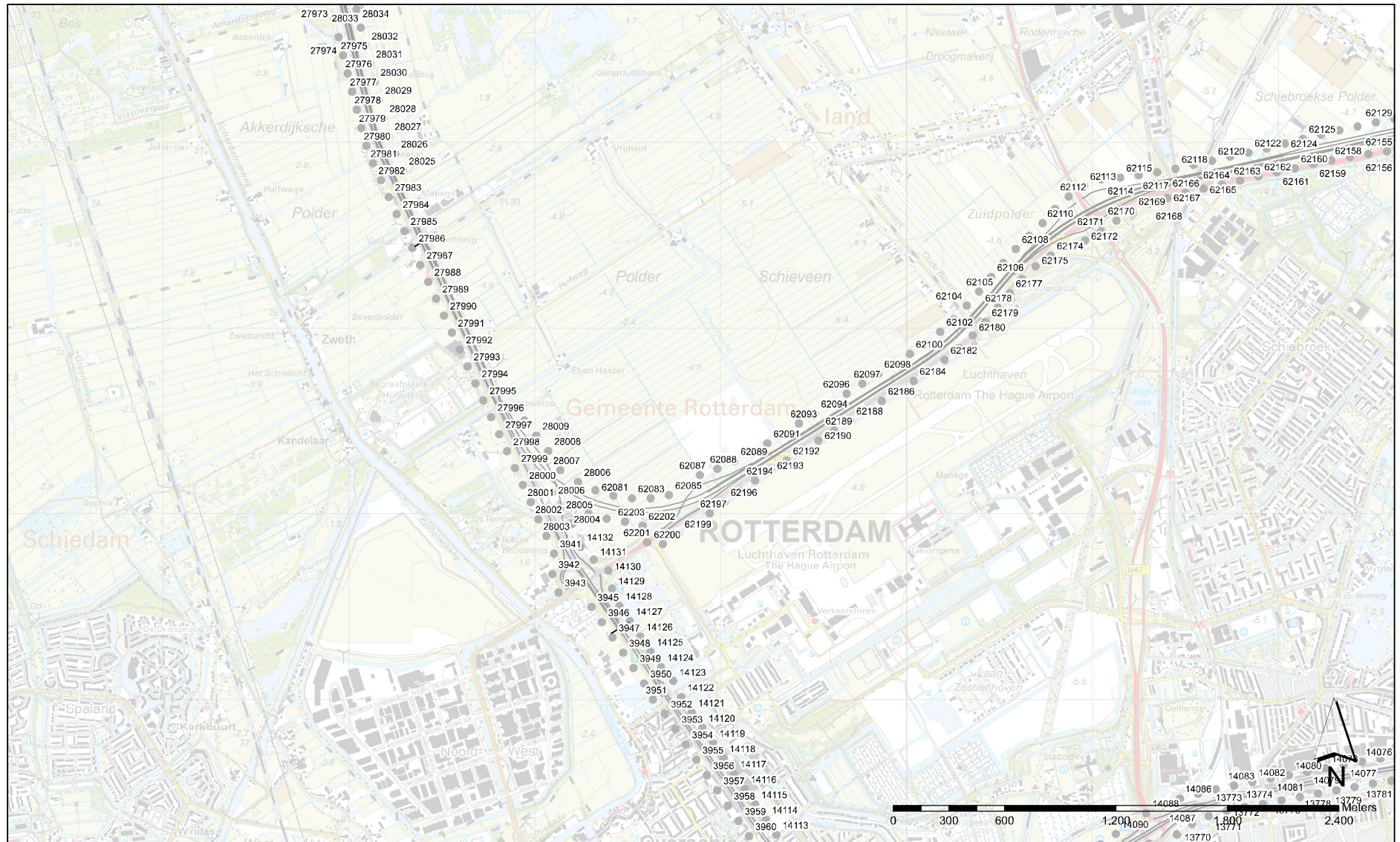
Figuur 1c: Wegvaknummering



— Projectgrenzen

Akoestisch onderzoek op referentiepunten
A16 Rotterdam

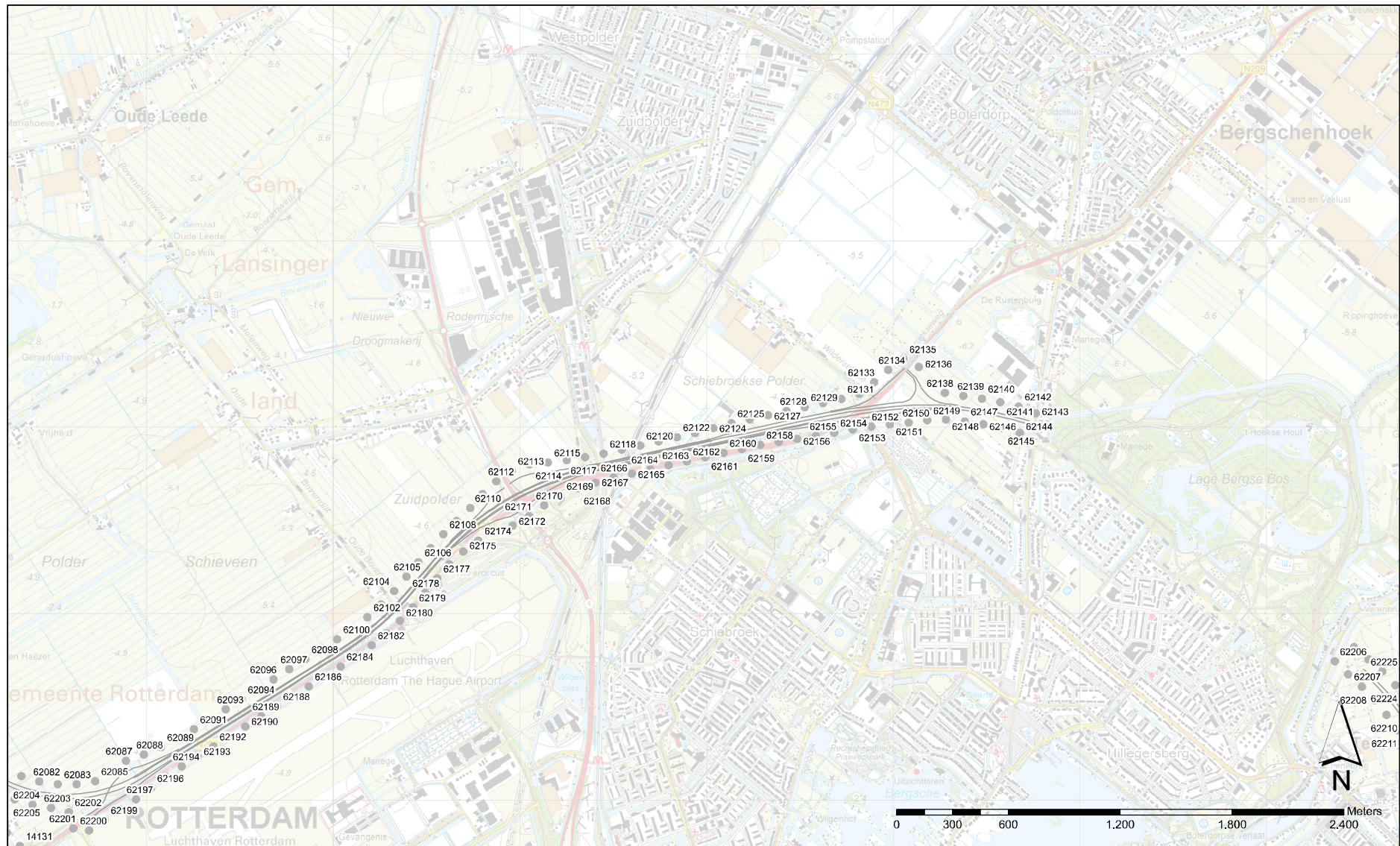
Figuur 2a: Referentiepunten



● Referentiepunten stap 3
— Projectgrenzen

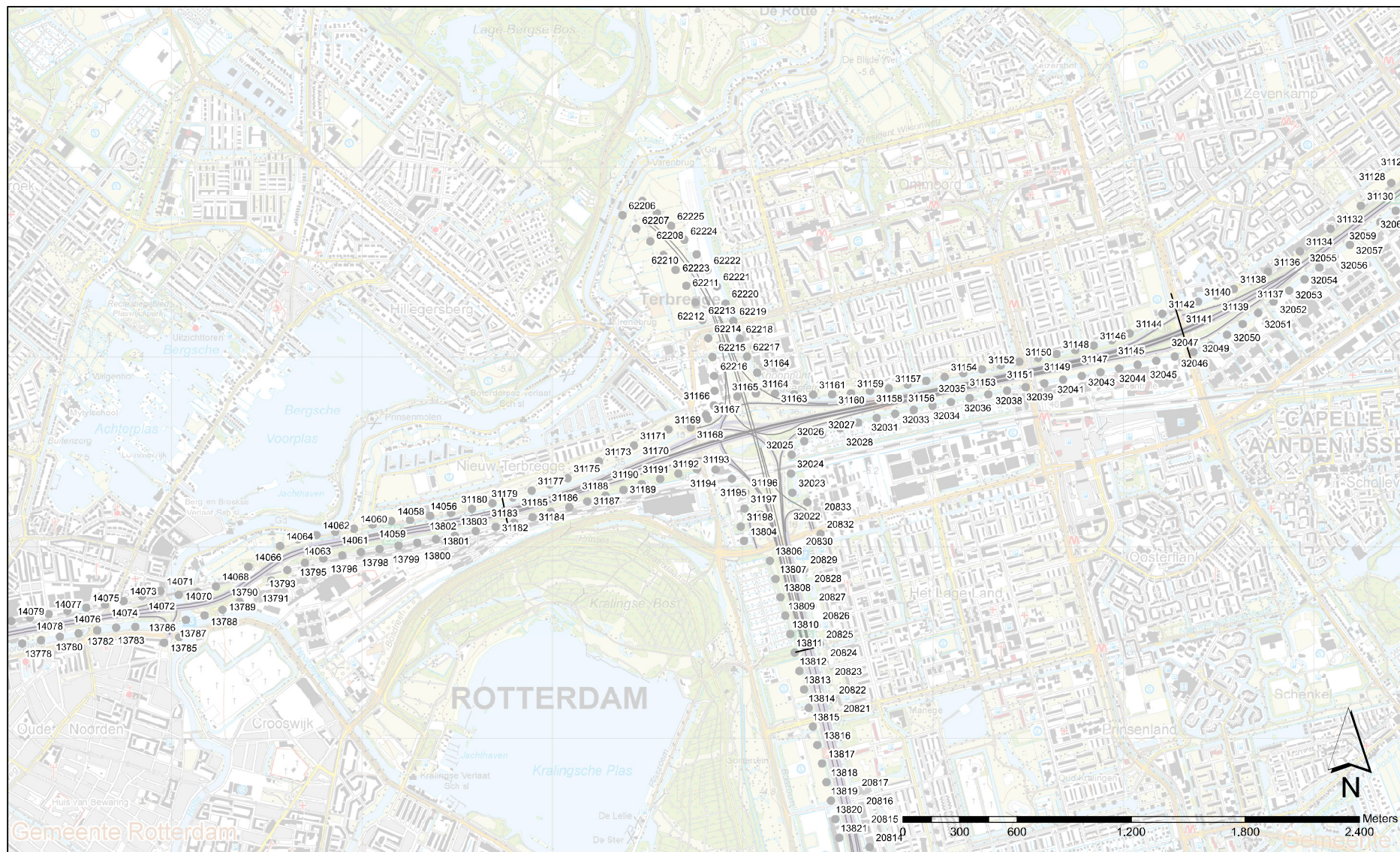
Akoestisch onderzoek op referentiepunten
A16 Rotterdam

Figuur 2b: Referentiepunten



Akoestisch onderzoek op referentiepunten
A16 Rotterdam

Figuur 2c: Referentiepunten

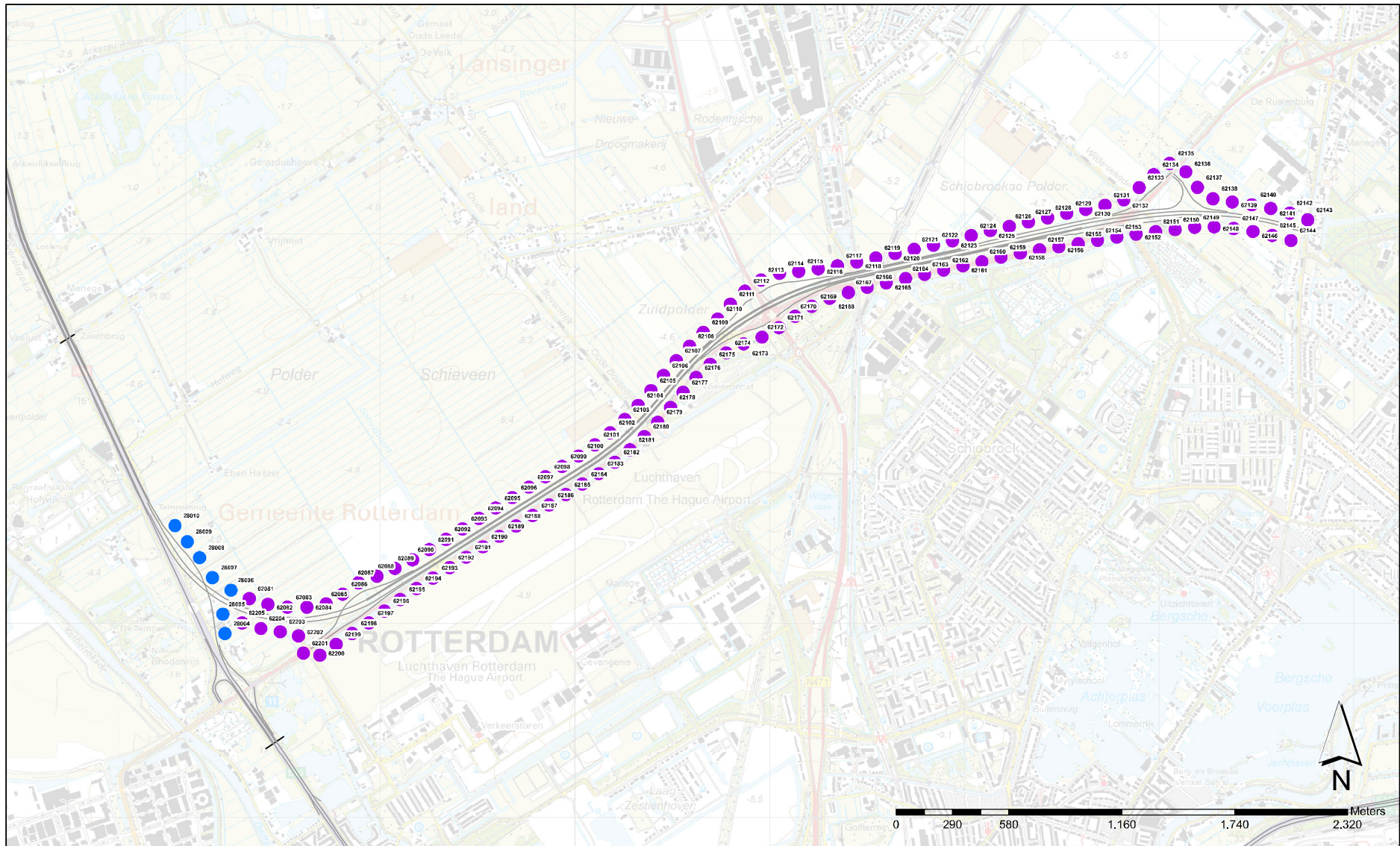


● Referentiepunten stap 3

— Projectgrenzen

Akoestisch onderzoek op referentiepunten
A16 Rotterdam

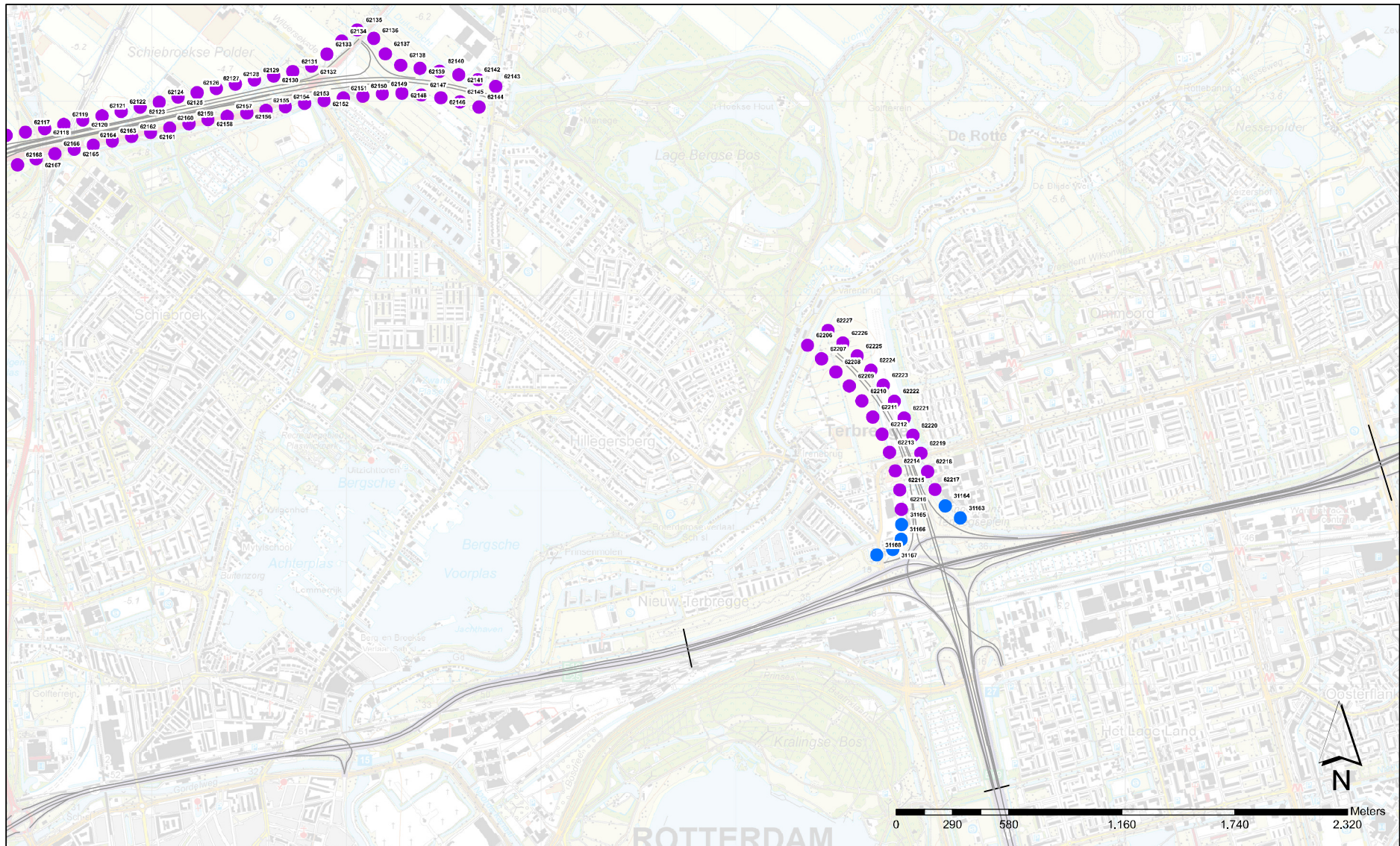
Figuur 3a: Nieuwe en verplaatste referentiepunten



- Verplaatst referentiepunt, nieuw vast te stellen GPP
- Nieuw referentiepunt, nieuw vast te stellen GPP
- Projectgrenzen

Akoestisch onderzoek op referentiepunten
A16 Rotterdam

Figuur 3b: Nieuwe en verplaatste referentiepunten



- Verplaatst referentiepunt, nieuw vast te stellen GPP
- Nieuw referentiepunt, nieuw vast te stellen GPP
- Projectgrenzen

Akoestisch onderzoek op referentiepunten
A16 Rotterdam