



Zuid Nederland  
Marcel Pannekoek

**Rijkswaterstaat Water,  
Verkeer en Leefomgeving**

Lange Kleiweg 34  
2288 GK Rijswijk  
Postbus 7007  
2280 KA Rijswijk  
T 088 7982222  
www.rijkswaterstaat.nl

**Contactpersoon**

Geluidloket  
geluid@rws.nl

# memo

Resultaten akoestisch onderzoek op referentiepunten

A27 Houten - Hooipolder

**Datum**

4 mei 2016

**Bijlage(n)**

Shapes onderzoeksgebied  
met referentiepunt ID's

Shapes resultaten  
(verschilwaarden)

Tabel invoergegevens  
SILENCE

Figuur 1 :Overzicht  
saneringsschermen

Figuur 2:  
Wegdektypen register

Figuur 3:  
Wegdektypen na autonome  
sanering

Figuren 4a en 4b:  
Te wijzigen GPP' s na  
autonome sanering

## Uitgangspunten berekening

Geluidrekenmodel: Silence 3, versie 3.9

Registerdataset: 24-02-2016

Naam modelalternatief in Silence: 20160311\_A27 Houten Hooipolder Sanering

Gebruikte projectgegevens: aangeleverd door Antea Group op 23 februari 2016 en 10 maart 2016

Zichtjaar: 2033

Uitgevoerd onderzoek:

- *Autonome sanering*

## Rekenresultaten autonome sanering

### Gewijzigde geluidproductieplafonds

In tabel 1 zijn de referentiepunten aangegeven waarop het geluidproductieplafond moet worden gewijzigd als gevolg van de uitvoering van de autonome saneringsmaatregelen. In de figuren 1 en 3 zijn de autonome saneringsmaatregelen weergegeven. In de figuren 4a en 4b in de bijlage is de ligging van deze referentiepunten weergegeven inclusief berekende waarde.

**Tabel 1 Rekenresultaten autonome saneringssituatie**

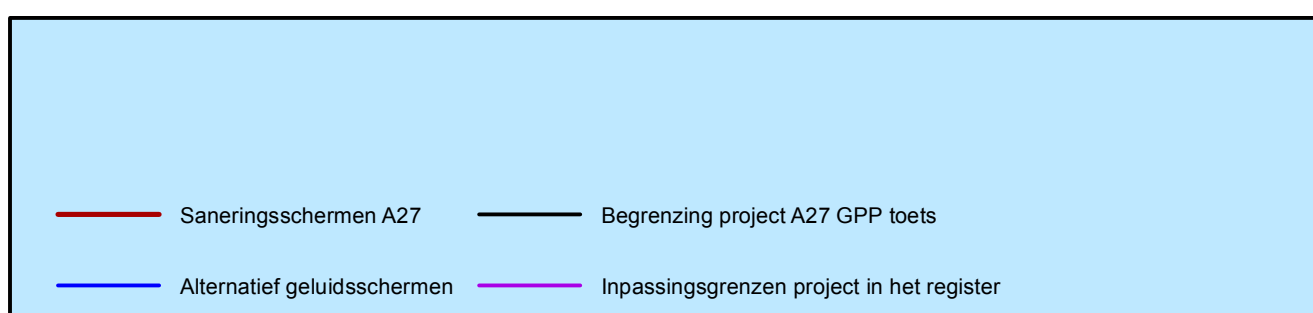
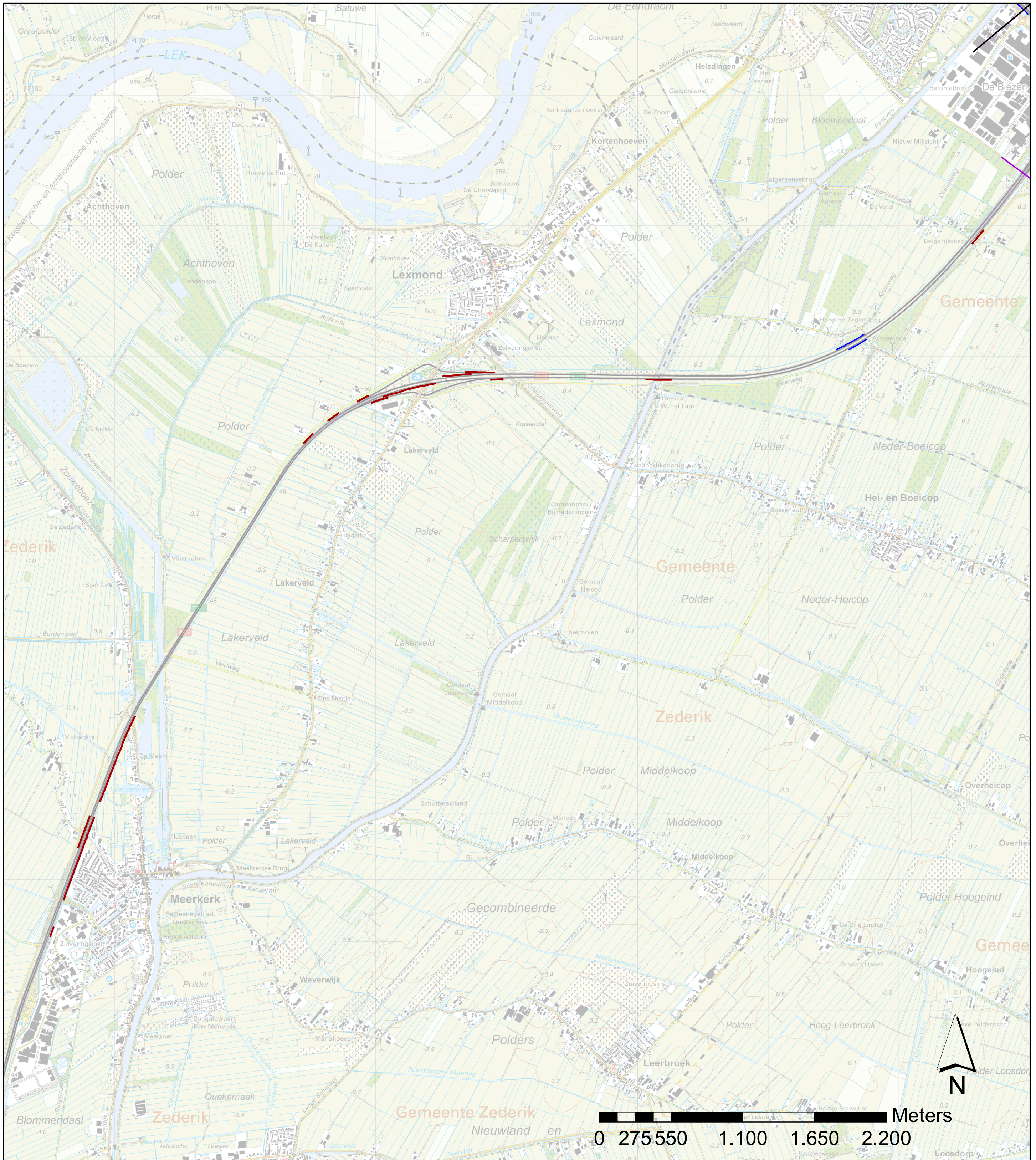
Referentiepunt	Coördinaten		Geluid- productie- plafond (GPP)  [dB]
	X	Y	
20407	130990,60	440919,35	71,4
20408	130890,62	440916,68	67,3
20409	130790,80	440919,07	60,3
20410	130691,01	440925,85	61,6
20411	130591,21	440932,56	63,1
20412	130495,45	440953,33	64,7
20413	130404,27	440991,16	63,7
20414	130309,31	440965,19	64,4
20415	130223,30	440914,14	65,7
20418	129964,27	440762,78	69,4
20419	129879,31	440710,05	66,8

Referentiepunt	Coördinaten		Geluid- productie- plafond (GPP)  [dB]
	X	Y	
20420	129792,76	440660,05	70,6
20421	129706,39	440609,65	70,2
20422	129624,15	440552,78	68,4
20423	129546,45	440489,92	71,1
20424	129472,24	440422,90	68,2
20425	129403,16	440350,61	70,3
20426	129337,97	440274,76	71,1
20427	129278,00	440194,76	71,0
20428	129222,72	440111,46	70,5
20429	129169,75	440026,62	70,6
20430	129116,81	439941,76	70,5
20431	129063,87	439856,90	70,4
20432	129010,92	439772,04	70,3
20433	128957,65	439687,39	70,3
20434	128904,32	439602,77	70,6
20435	128851,00	439518,15	70,6
20436	128797,93	439433,36	71,0
20437	128744,64	439348,72	71,5
20441	128531,45	439010,17	72,0
20442	128478,16	438925,53	72,0
20443	128424,86	438840,89	71,9
20444	128371,57	438756,25	71,2
20445	128319,70	438670,73	71,3
20446	128266,74	438585,88	71,2
20447	128213,66	438501,11	71,4
20448	128161,52	438415,76	71,3
20449	128112,27	438328,73	71,2
20450	128064,35	438240,94	71,0
20451	128022,43	438150,15	71,6
20454	127910,11	437871,95	71,9
20456	127839,64	437684,73	71,7
20457	127804,41	437591,12	71,4
20458	127769,08	437497,55	68,6
20459	127734,51	437403,70	63,6
20460	127699,18	437310,12	65,1
20461	127663,68	437216,61	70,8
20462	127628,19	437123,10	71,2
20463	127593,11	437029,44	70,8
20850	127505,20	436446,66	71,3
20851	127540,14	436540,38	69,9
20852	127575,08	436634,11	69,8
20853	127610,02	436727,83	70,2
20854	127644,78	436821,62	69,1
20855	127679,50	436915,42	61,1
20857	127749,34	437102,89	59,1
20858	127784,29	437196,61	59,5
20859	127819,24	437290,34	60,5
20860	127854,10	437384,09	63,0

Referentiepunt	Coördinaten		Geluid- productie- plafond (GPP)  [dB]
	X	Y	
20861	127888,86	437477,89	70,3
20862	127924,17	437571,47	69,8
20863	127959,50	437665,05	66,2
20864	127994,84	437758,63	66,9
20865	128030,17	437852,21	64,5
20866	128066,30	437945,47	62,8
20867	128104,36	438037,98	60,6
20868	128144,28	438129,67	60,6
20869	128188,91	438219,16	67,7
20870	128236,30	438307,26	70,7
20871	128286,24	438393,91	70,7
20872	128339,07	438478,84	70,8
20873	128392,27	438563,55	70,8
20874	128445,48	438648,25	70,8
20875	128498,48	438733,08	71,4
20876	128551,63	438817,82	72,0
20877	128604,93	438902,46	72,0
20878	128658,24	438987,10	71,8
20880	128764,58	439156,55	71,6
20881	128817,66	439241,33	71,4
20882	128870,68	439326,15	71,2
20883	128923,75	439410,93	70,4
20884	128977,00	439495,61	70,3
20885	129030,44	439580,17	70,2
20886	129084,37	439664,41	70,1
20887	129137,25	439749,32	70,1
20888	129190,03	439834,28	70,2
20889	129242,82	439919,25	70,2
20890	129295,63	440004,20	70,3
20891	129349,94	440088,17	70,6
20892	129408,25	440169,42	71,4
20893	129472,36	440246,15	71,4
20894	129541,16	440318,70	71,4
20895	129614,73	440386,42	71,4
20898	129861,96	440554,92	71,3
20899	129953,78	440594,60	70,4
20900	130047,98	440627,82	67,8
20901	130144,75	440653,06	65,0
20902	130243,03	440671,39	62,9
20903	130340,55	440658,87	61,9
20904	130437,22	440668,27	63,5
20905	130530,01	440705,58	66,7
20906	130624,82	440737,40	68,7
20907	130722,10	440760,56	69,8
20908	130820,79	440776,45	70,6
20909	130920,48	440782,93	67,7
20910	131020,50	440784,39	71,1
20911	131120,51	440785,86	71,4

Referentiepunt	Coördinaten		Geluid- productie- plafond (GPP)  [dB]
	X	Y	
20918	131820,65	440780,89	71,2
20919	131920,67	440779,45	70,2
20920	132020,68	440778,04	68,7
20921	132120,70	440776,60	65,6
20922	132220,72	440775,32	65,9
20923	132320,74	440774,81	69,0
20924	132420,77	440774,31	69,9
20925	132520,79	440773,79	71,4
20949	134575,92	441819,78	70,0
20950	134641,28	441895,49	66,7
20951	134705,49	441972,17	70,5

# Figuur 1 Overzicht saneringsschermen



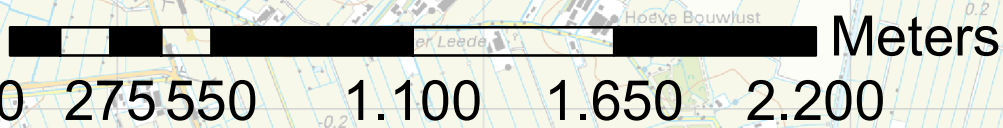
Akoestisch onderzoek op referentiepunten  
A27 Houten Hoopolder

# Figuur 2 Wegdektypen register

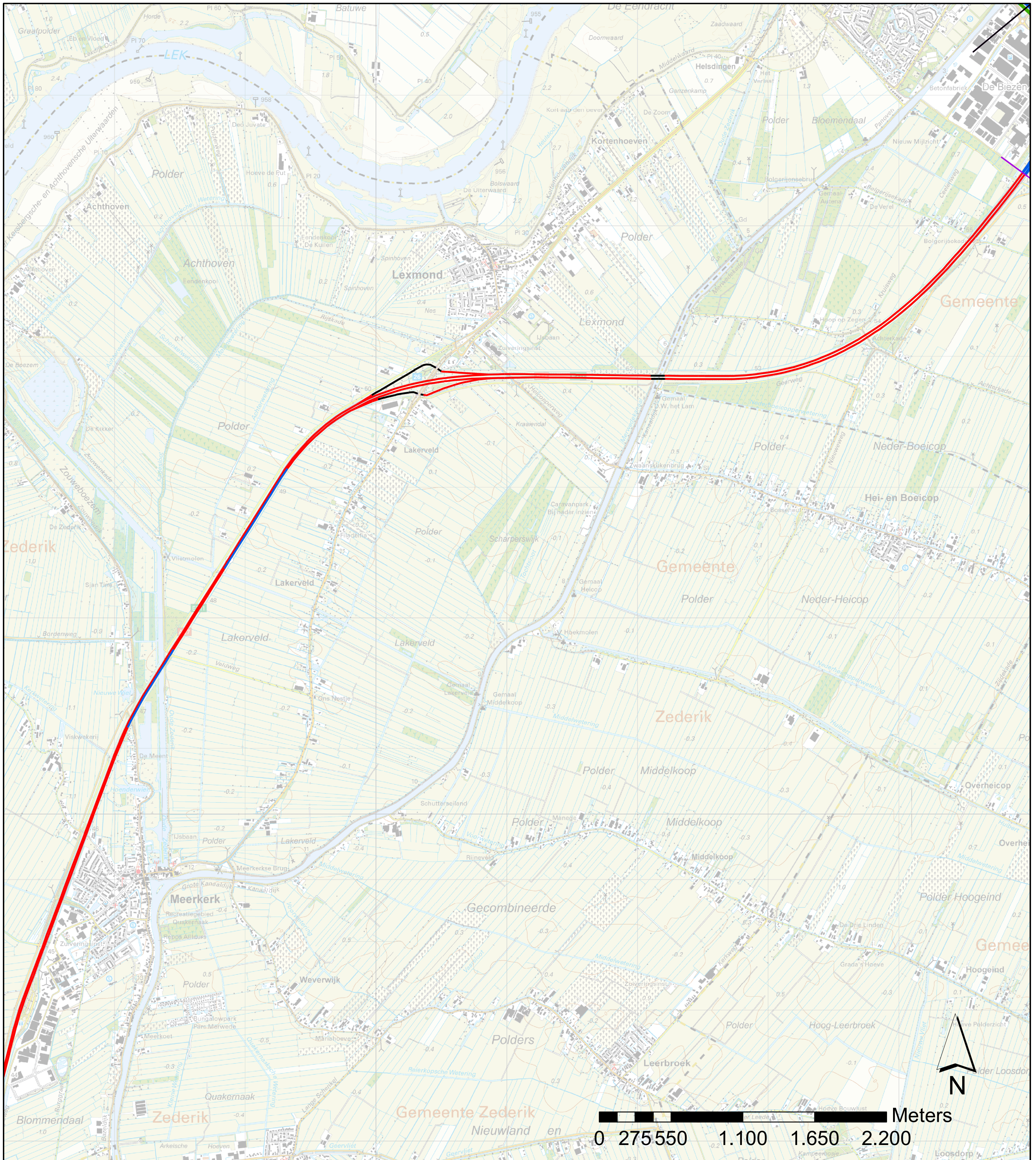


Wegdektypen	
<span style="color: blue;">—</span>	2LZOAB
<span style="color: black;">—</span>	DAB
<span style="color: red;">—</span>	ZOAB
<span style="color: black;">—</span>	Begrenzing project A27 GPP toets
<span style="color: green;">—</span>	2LZOAB-fijn
<span style="color: purple;">—</span>	Inpassingsgrenzen project in het register

Akoestisch onderzoek op referentiepunten A27 Houten Hoopolder



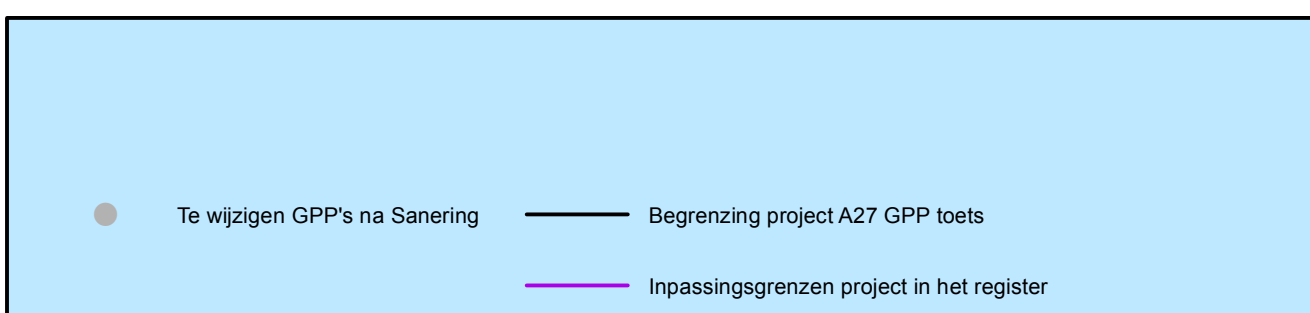
# Figuur 3 Wegdektypen na autonome sanering



Wegdektypen	
<span style="color: blue;">—</span>	2LZOAB
<span style="color: black;">—</span>	DAB
<span style="color: red;">—</span>	ZOAB
<span style="color: black;">—</span>	Begrenzing project A27 GPP toets
<span style="color: green;">—</span>	2LZOAB-fijn
<span style="color: purple;">—</span>	Inpassingsgrenzen project in het register

Akoestisch onderzoek op referentiepunten  
A27 Houten Hoopolder

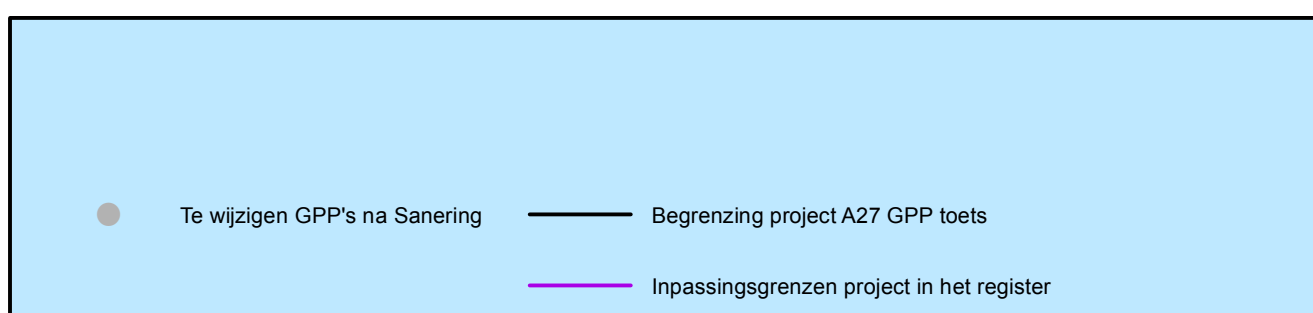
# Figuur 4a Te wijzigen GPP's na autonome sanering



Akoestisch onderzoek op referentiepunten  
A27 Houten Hoopolder



# Figuur 4b Te wijzigen GPP's na autonome sanering



Akoestisch onderzoek op referentiepunten  
A27 Houten Hoopolder