

- Legenda**
- Type knelpunt**
- Lden, GPP
  - San A
  - San A en Lden, GPP
- Reductiepunten**
- Woning met reductiepunten
- Zichthoek**
- Projectgrens geluid
  - Rijksweg
- Cluster**
- Nijverdal Noord
  - Nijverdal Noord Veenweg
  - Nijverdal Zuid
  - Wierden Noord Dwarstdijk
  - Wierden Noord Meijerinksberg
  - Wierden Noord Westerveenweg
  - Wierden Noord kern oost
  - Wierden Noord kern west
  - Wierden Zuid Schapendijk
  - Wierden Zuid Ten Cateweg Huurne
  - Wierden Zuid Vossenbos-/Nottermorsw.

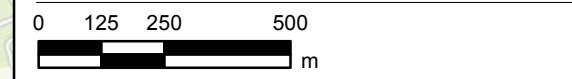


**anteagroup**

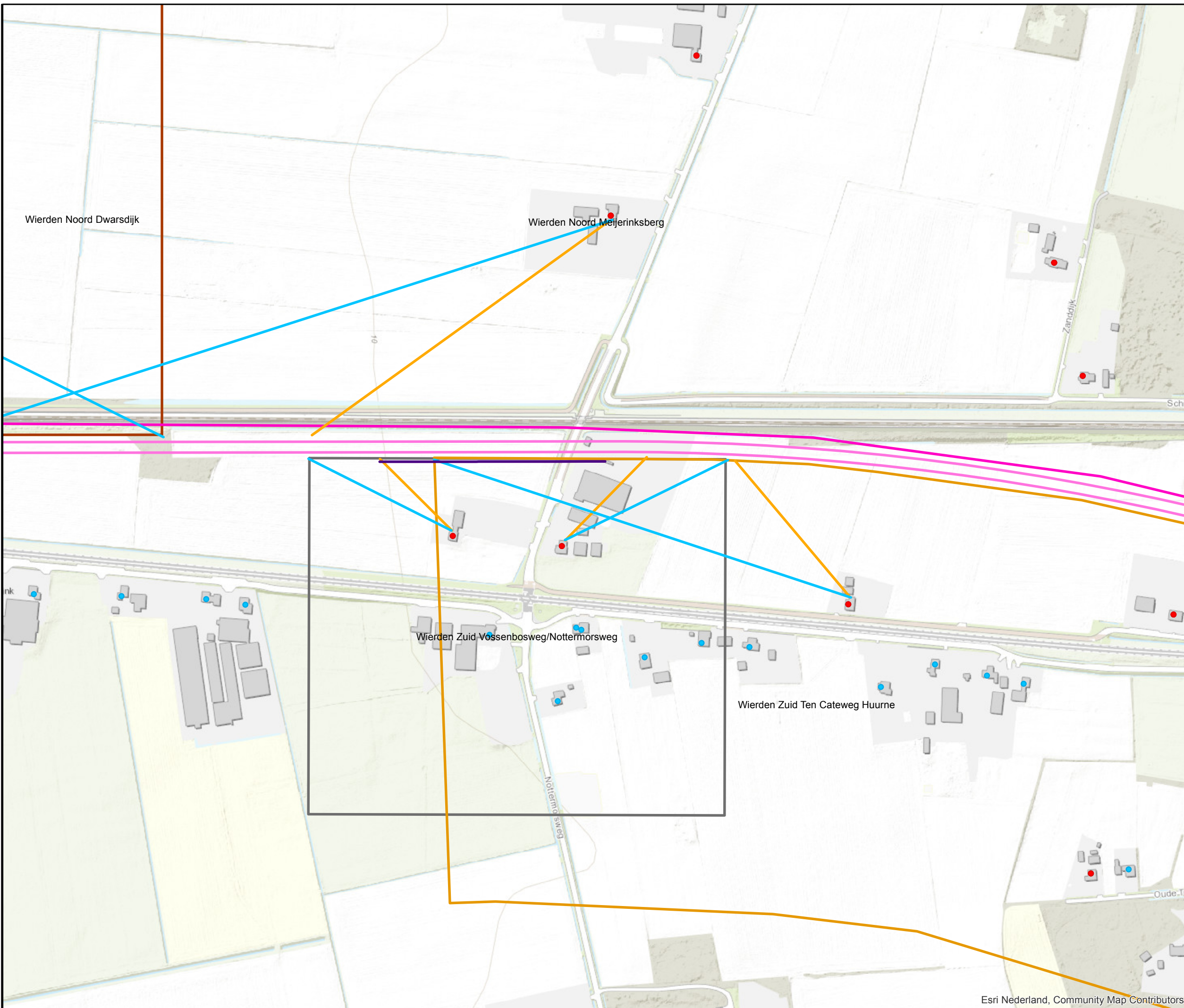
Datum: 09-10-2018  
 Formaat: A3 liggend  
 Schaal: 1:15.000

Akoestisch onderzoek TB  
 N35 Nijverdal - Wierden

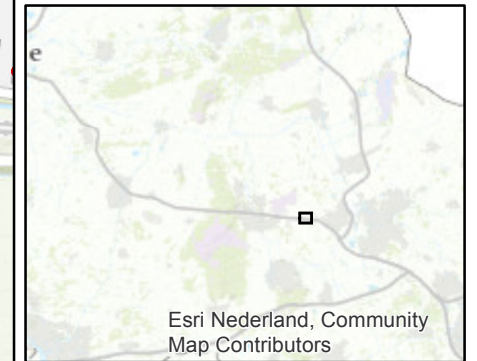
Overzicht clustering schermmaatregelen  
 Wierden buitengebied







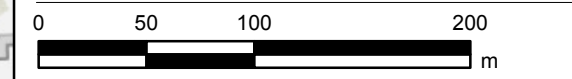
- Legenda**
- Projectgrens geluid
  - Bestaande schermen (te handhaven)
- Maatregelvarianten**
- Variant 6.2.5-A
- Wegdekverharding**
- Referentiewegdek
  - Dunne deklagen A
  - ZOAB
  - Tweelaags ZOAB
- Type knelpunt**
- Lden,GPP
  - San A
  - San A en Lden,GPP
- Reductiepunten**
- Woning met reductiepunten
- Zichthoek**
- 1D zichthoek
  - 2D zichthoek



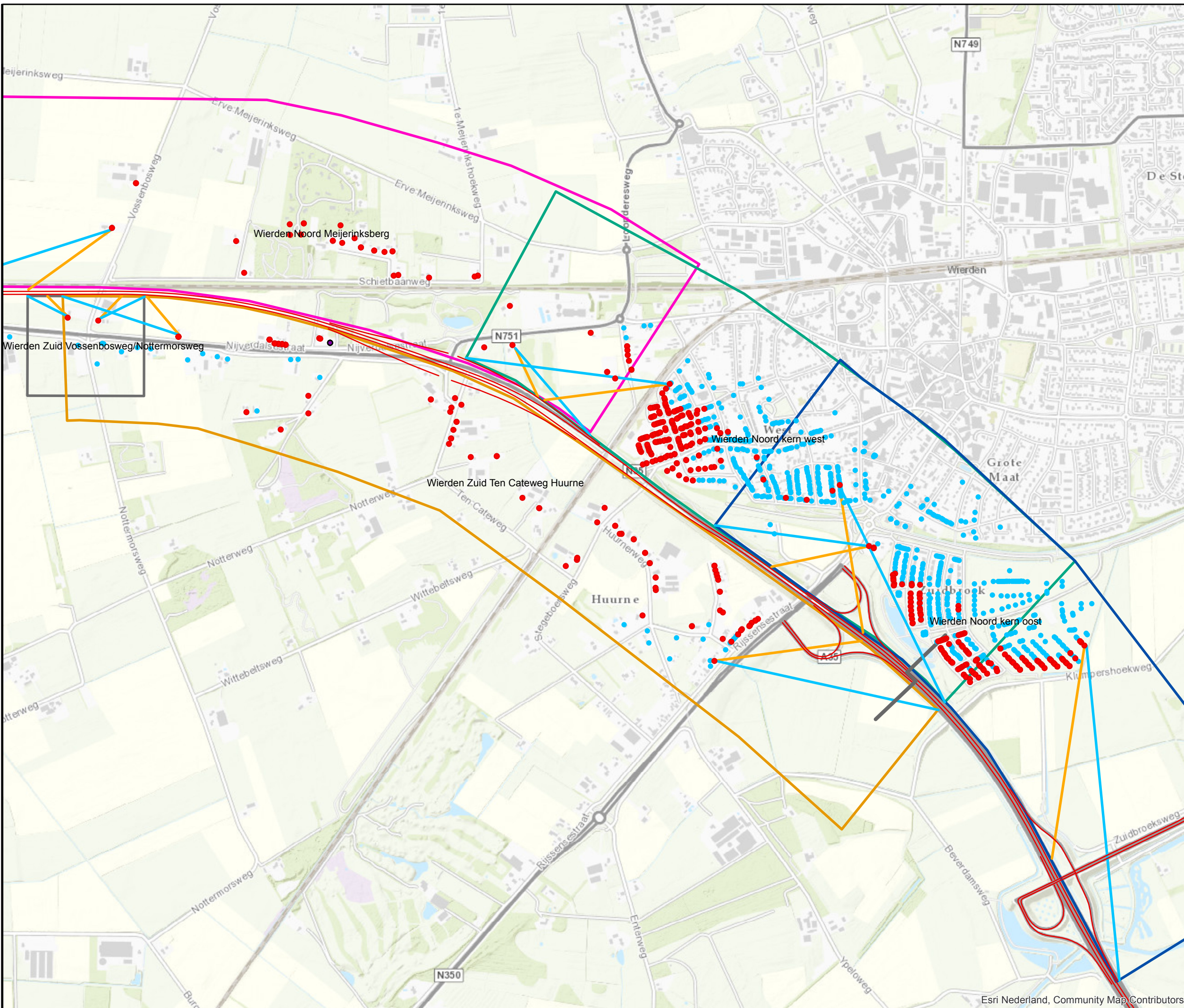
**anteagroup** Datum: 09-07-2018  
 Formaat: A3 liggend  
 Schaal: 1:3.500

Akoestisch onderzoek TB  
 N35 Nijverdal - Wierden

Overzicht schermmaatregelen cluster  
 Wierden Zuid Vossenbos-/Nottermorsweg







- Legenda**
- Type knelpunt**
- Lden, GPP
  - San A
  - San A en Lden, GPP
- Reductiepunten**
- Woning met reductiepunten
- Zichthoek**
- Projectgrens geluid
  - Rijksweg
- Cluster**
- Nijverdalen Noord
  - Nijverdalen Noord Veenweg
  - Nijverdalen Zuid
  - Wierden Noord Dwarsdijk
  - Wierden Noord Meijerinksberg
  - Wierden Noord Westerveenweg
  - Wierden Noord kern oost
  - Wierden Noord kern west
  - Wierden Zuid Schapendijk
  - Wierden Zuid Ten Cateweg Huurne
  - Wierden Zuid Vossenbos-/Nottermorsw.

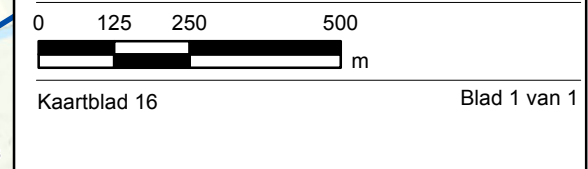


**anteagroup**

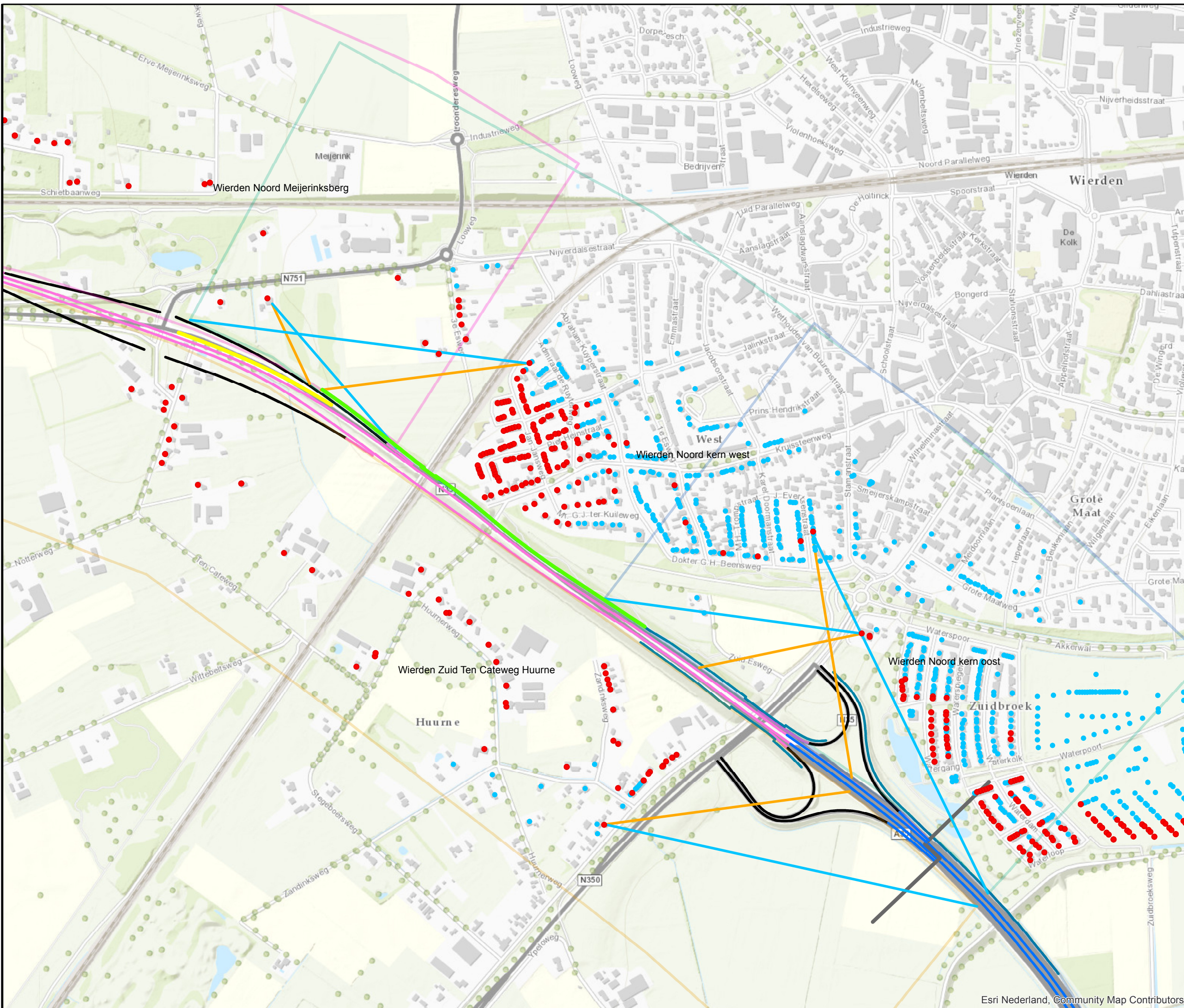
Datum: 09-10-2018  
 Formaat: A3 liggend  
 Schaal: 1:12.500

Akoestisch onderzoek TB  
 N35 Nijverdalen - Wierden

Overzicht clustering schermmaatregelen  
 Wierden kern







### Legenda

- Projectgrens geluid
- Bestaande schermen (te handhaven)

#### Maatregelvariant 6.3.1-A

- Scherm 2m hoog
- Scherm 4m hoog

#### Wegdekverharding

- Referentiewegdek
- Dunne deklagen A
- ZOAB
- Tweelaags ZOAB

#### Type knelpunt

- Lden, GPP
- San A
- San A en Lden, GPP

#### Reductiepunten

- Woning met reductiepunten

#### Zichthoek

- 1D zichthoek
- 2D zichthoek

Esri Nederland, Community Map Contributors

Datum: 11-10-2018  
 Formaat: A3 liggend  
 Schaal: 1:7.500

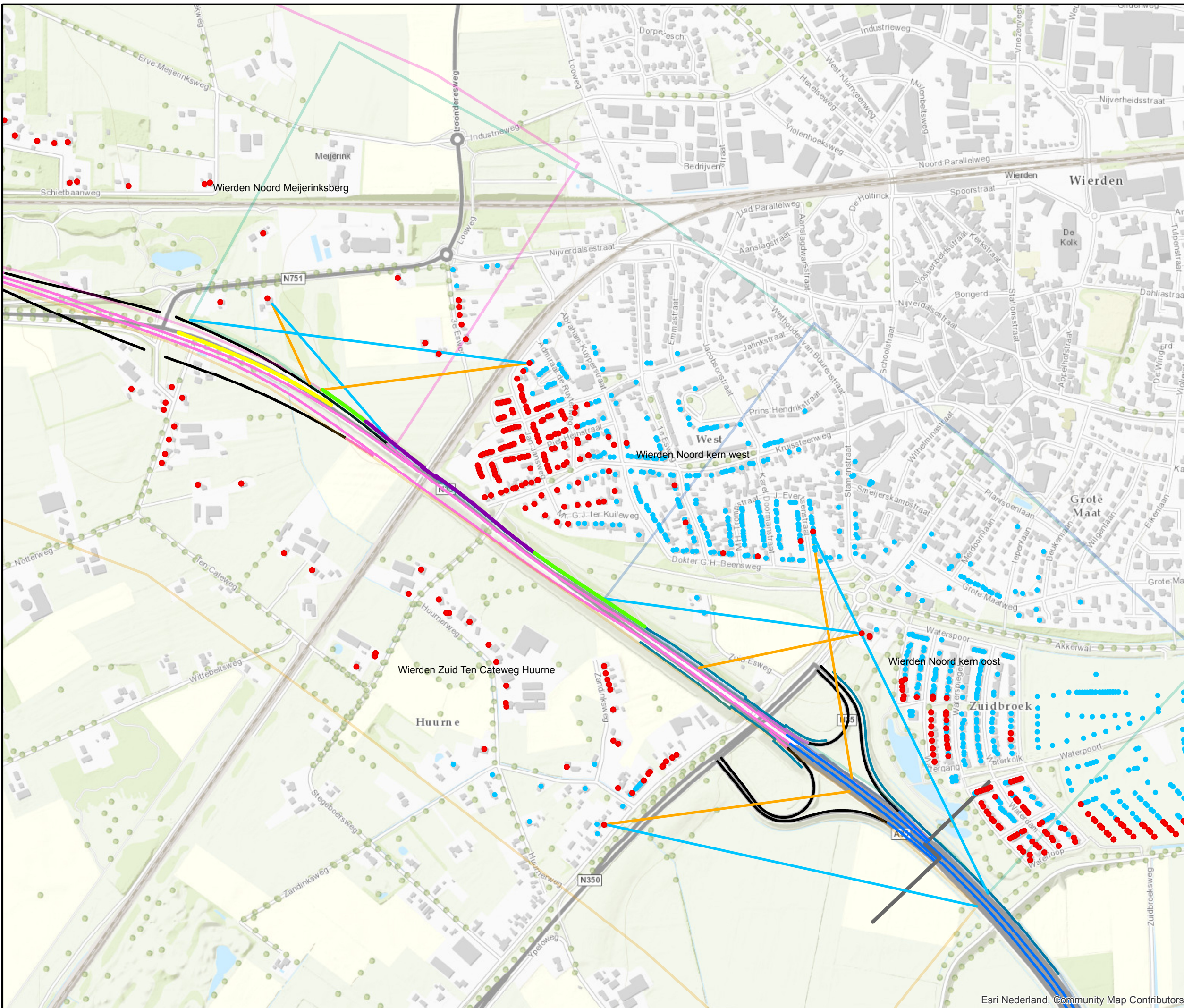
**Akoestisch onderzoek TB  
 N35 Nijverdal - Wierden**

**Overzicht schermmaatregelen cluster  
 Wierden Noord kern west**

0 125 250 500 m

Kaartblad 17 Blad 1 van 3





**Legenda**

- Projectgrens geluid
- Bestaande schermen (te handhaven)

**Maatregelvariant 6.3.1-B**

- Scherm 2m hoog
- Scherm 4m hoog
- Scherm 5m hoog

**Wegdekverharding**

- Referentiewegdek
- Dunne deklagen A
- ZOAB
- Tweelaags ZOAB

**Type knelpunt**

- Lden, GPP
- San A
- San A en Lden, GPP

**Reductiepunten**

- Woning met reductiepunten

**Zichthoek**

- 1D zichthoek
- 2D zichthoek

Esri Nederland, Community Map Contributors

Datum: 11-10-2018  
 Formaat: A3 liggend  
 Schaal: 1:7.500

**anteagroup**

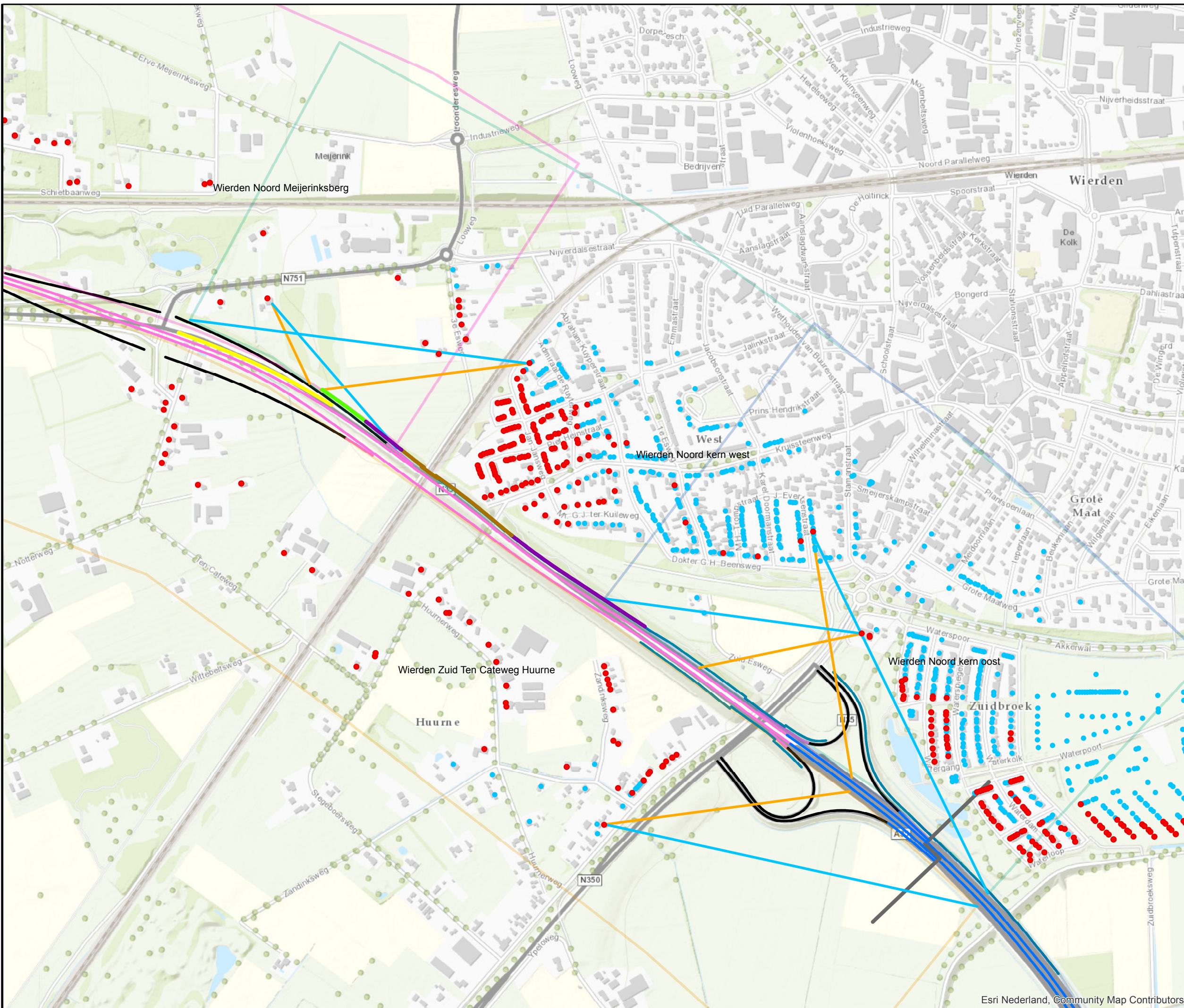
Akoestisch onderzoek TB  
 N35 Nijverdal - Wierden

Overzicht schermmaatregelen cluster  
 Wierden Noord kern west

0 125 250 500 m

Kaartblad 17 Blad 2 van 3





- Legenda**
- Projectgrens geluid
  - Bestaande schermen (te handhaven)
- Maatregelvariant 6.3.1-C**
- Scherm 2m hoog
  - Scherm 4m hoog
  - Scherm 5m hoog
  - Scherm 5,5m hoog
- Wegdekverharding**
- Referentiewegdek
  - Dunne dekragen A
  - ZOAB
  - Tweelaags ZOAB
- Type knelpunt**
- Lden,GPP
  - San A
  - San A en Lden,GPP
- Reductiepunten**
- Woning met reductiepunten
- Zichthoek**
- 1D zichthoek
  - 2D zichthoek



**anteagroup**

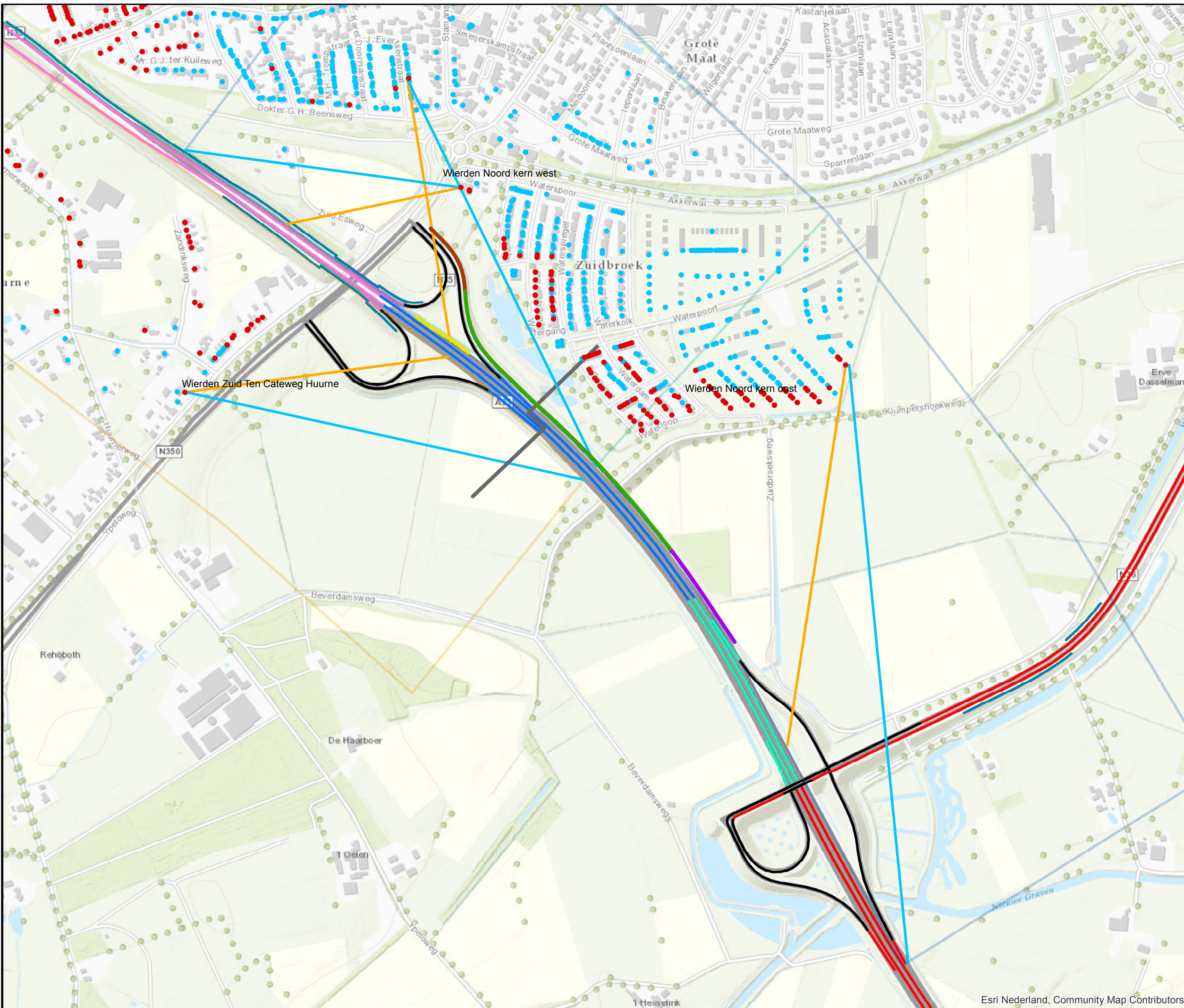
Datum: 11-10-2018  
 Formaat: A3 liggend  
 Schaal: 1:7.500

Akoestisch onderzoek TB  
 N35 Nijverdal - Wierden

Overzicht schermmaatregelen cluster  
 Wierden Noord kern west







- Legenda**
- Projectgrens geluid
  - Bestaande schermen (te handhaven)
- Maatregelvariant 6.2.3-A**
- Scherm 3m hoog
  - Scherm 4m hoog
  - Scherm 5m hoog
  - Scherm 6m hoog
  - Tweelaags ZOAB bronmaatregel
- Wegdekverharding**
- Referentiewegdek
  - Dunne deklagen A
  - ZOAB
  - Tweelaags ZOAB
- Type knelpunt**
- Lden, GPP
  - San A
  - San A en Lden, GPP
- Reductiepunten**
- Woning met reductiepunten
- Zichthoek**
- 1D zichthoek
  - 2D zichthoek

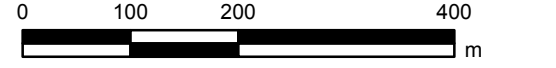


Esri Nederland, Community Map Contributors

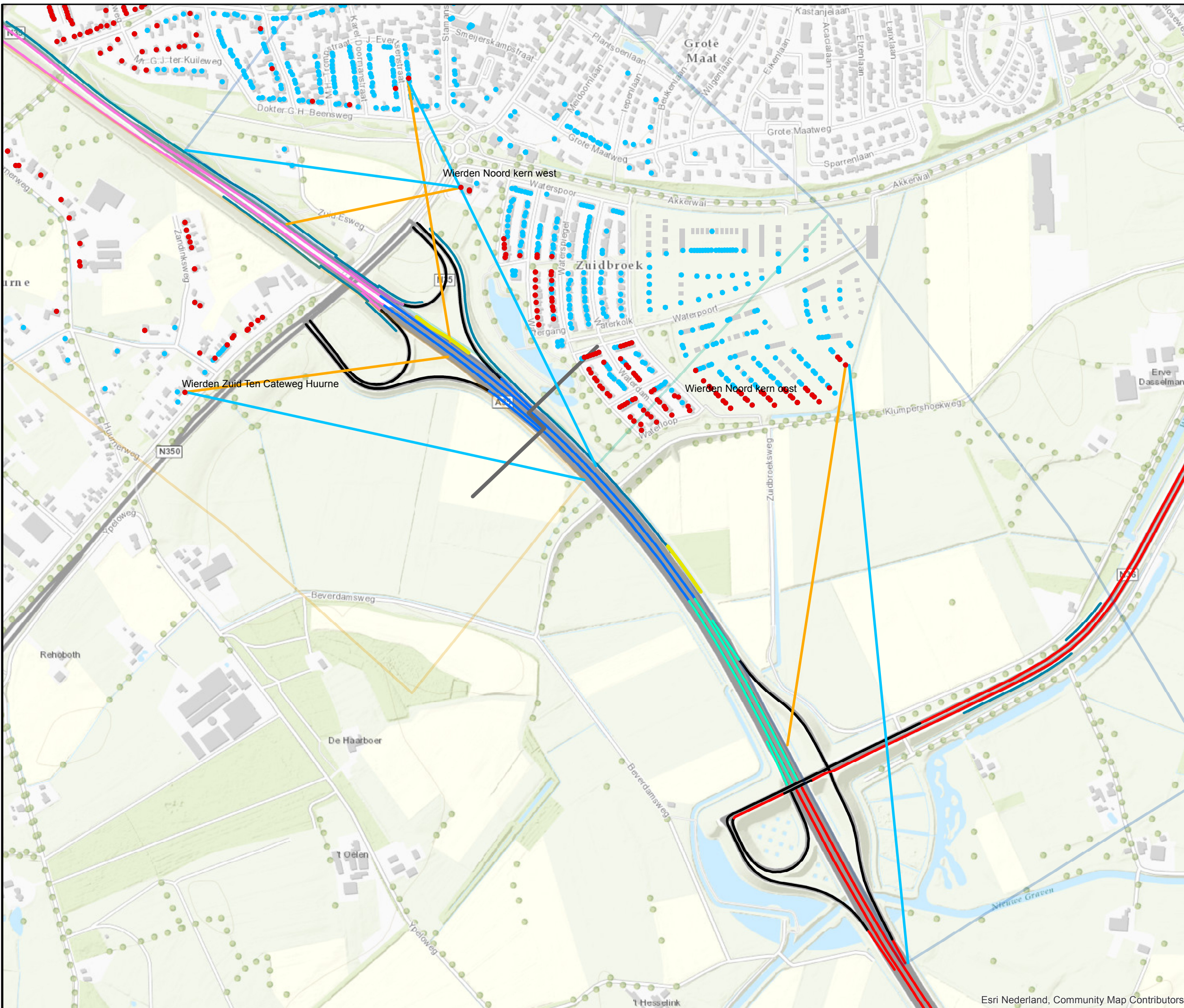
**anteagroup** Datum: 11-10-2018  
 Formaat: A3 liggend  
 Schaal: 1:7.000

Akoestisch onderzoek TB  
 N35 Nijverdal - Wierden

Overzicht schermmaatregelen cluster  
 Wierden Noord kern oost







- Legenda**
- Projectgrens geluid
  - Bestaande schermen (te handhaven)
- Maatregelvariant 6.3.2-B**
- Scherm 3m hoog
  - Tweelaags ZOAB bronmaatregel
- Wegdekverharding**
- Referentiewegdek
  - Dunne deklagen A
  - ZOAB
  - Tweelaags ZOAB
- Type knelpunt**
- Lden, GPP
  - San A
  - San A en Lden, GPP
- Reductiepunten**
- Woning met reductiepunten
- Zichthoek**
- 1D zichthoek
  - 2D zichthoek

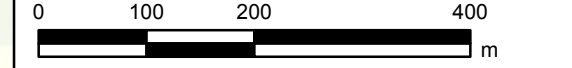


Esri Nederland, Community Map Contributors

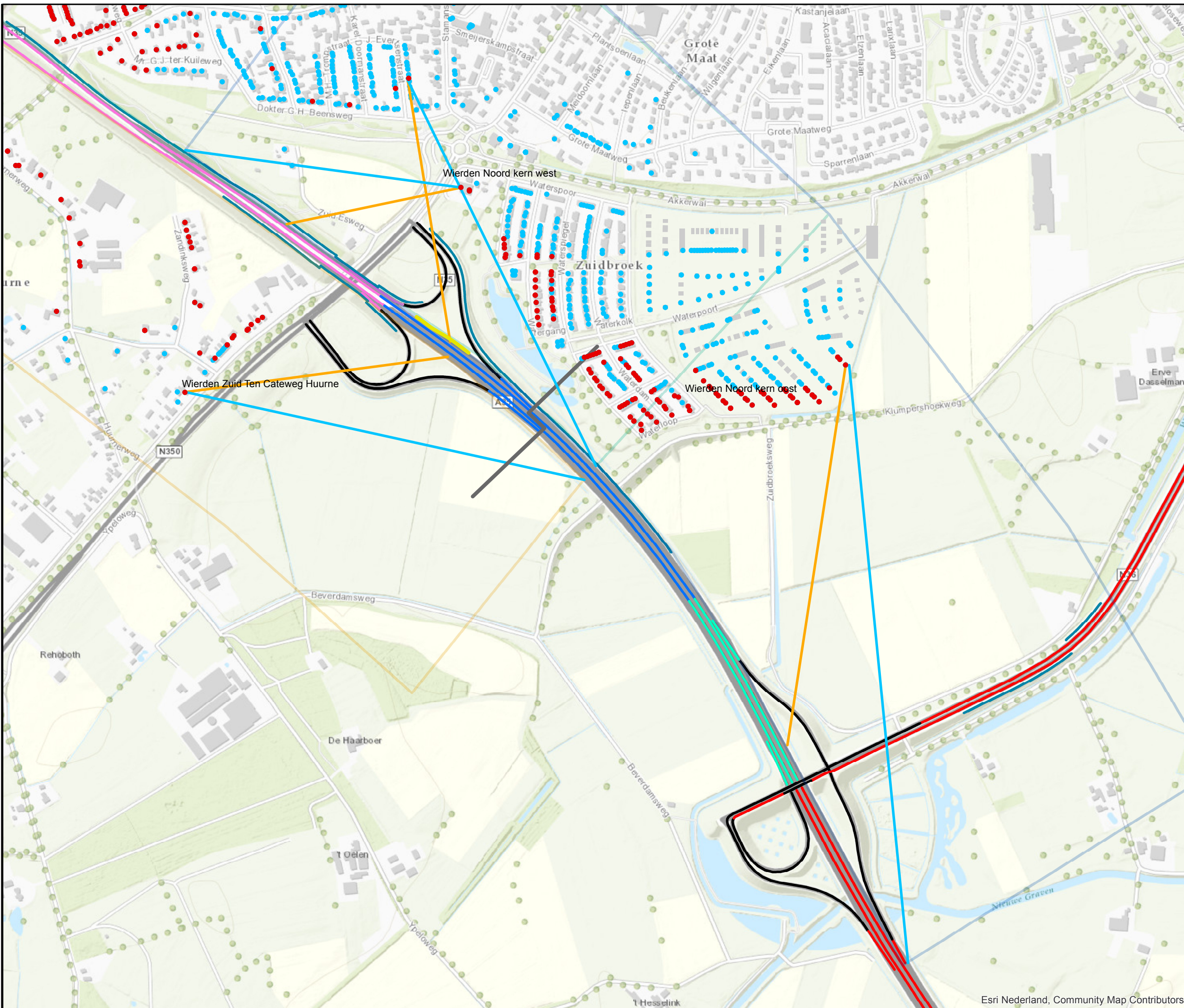
**anteagroup** Datum: 11-10-2018  
 Formaat: A3 liggend  
 Schaal: 1:7.000

Akoestisch onderzoek TB  
 N35 Nijverdal - Wierden

Overzicht schermmaatregelen cluster  
 Wierden Noord kern oost







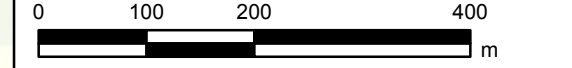
- Legenda**
- Projectgrens geluid
  - Bestaande schermen (te handhaven)
- Maatregelvariant 6.3.2-C**
- Scherm 3m hoog
  - Tweelaags ZOAB bronmaatregel
- Wegdekverharding**
- Referentiewegdek
  - Dunne deklagen A
  - ZOAB
  - Tweelaags ZOAB
- Type knelpunt**
- Lden, GPP
  - San A
  - San A en Lden, GPP
- Reductiepunten**
- Woning met reductiepunten
- Zichthoek**
- 1D zichthoek
  - 2D zichthoek



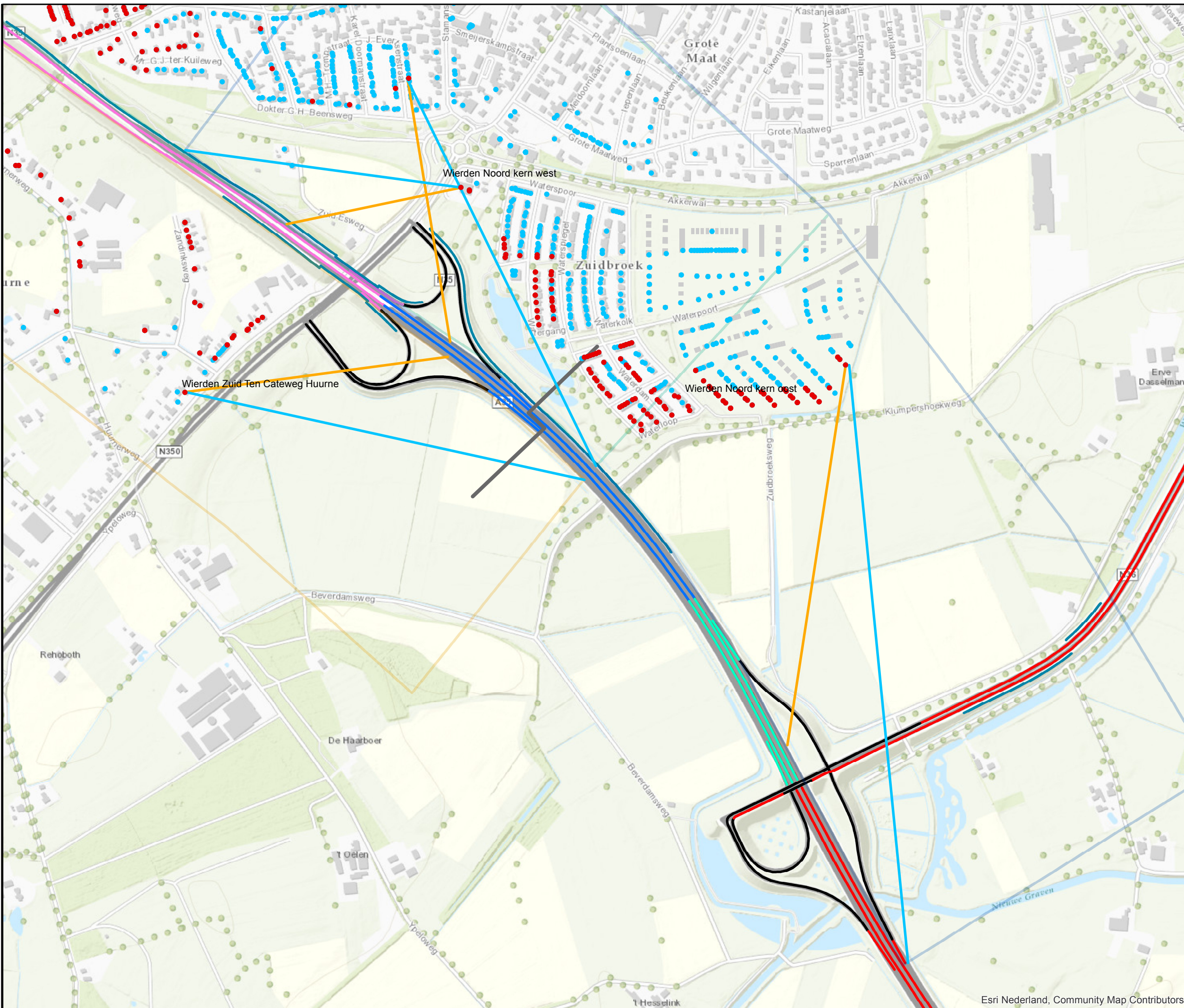
**anteagroup** Datum: 11-10-2018  
 Formaat: A3 liggend  
 Schaal: 1:7.000

Akoestisch onderzoek TB  
 N35 Nijverdal - Wierden

Overzicht schermmaatregelen cluster  
 Wierden Noord kern oost







- Legenda**
- Projectgrens geluid
  - Bestaande schermen (te handhaven)
- Maatregelvariant 6.3.2-D**
- Tweelaags ZOAB bronmaatregel
- Wegdekverharding**
- Referentiewegdek
  - Dunne deklagen A
  - ZOAB
  - Tweelaags ZOAB
- Type knelpunt**
- Lden, GPP
  - San A
  - San A en Lden, GPP
- Reductiepunten**
- Woning met reductiepunten
- Zichthoek**
- 1D zichthoek
  - 2D zichthoek



Esri Nederland, Community Map Contributors

**anteagroup** Datum: 11-10-2018  
 Formaat: A3 liggend  
 Schaal: 1:7.000

Akoestisch onderzoek TB  
 N35 Nijverdal - Wierden

Overzicht schermmaatregelen cluster  
 Wierden Noord kern oost

