

Legenda

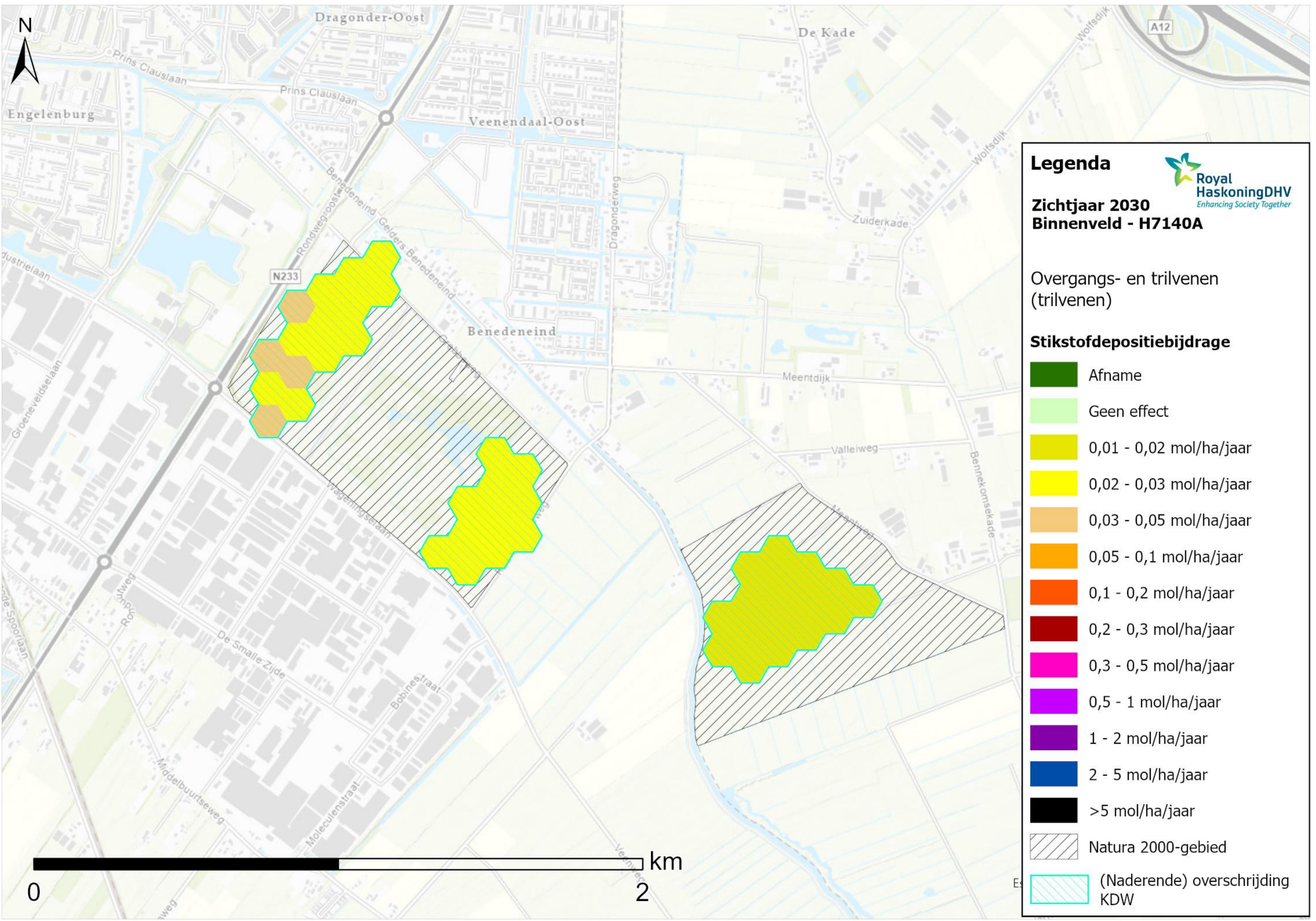
Zichtjaar 2030
Binnenveld - H6410

Royal HaskoningDHV
Enhancing Society Together

Blauwgraslanden

Stikstofdepositiebijdrage

- Afname
- Geen effect
- 0,01 - 0,02 mol/ha/jaar
- 0,02 - 0,03 mol/ha/jaar
- 0,03 - 0,05 mol/ha/jaar
- 0,05 - 0,1 mol/ha/jaar
- 0,1 - 0,2 mol/ha/jaar
- 0,2 - 0,3 mol/ha/jaar
- 0,3 - 0,5 mol/ha/jaar
- 0,5 - 1 mol/ha/jaar
- 1 - 2 mol/ha/jaar
- 2 - 5 mol/ha/jaar
- >5 mol/ha/jaar
- Natura 2000-gebied
- (Naderende) overschrijding KDW



Legenda

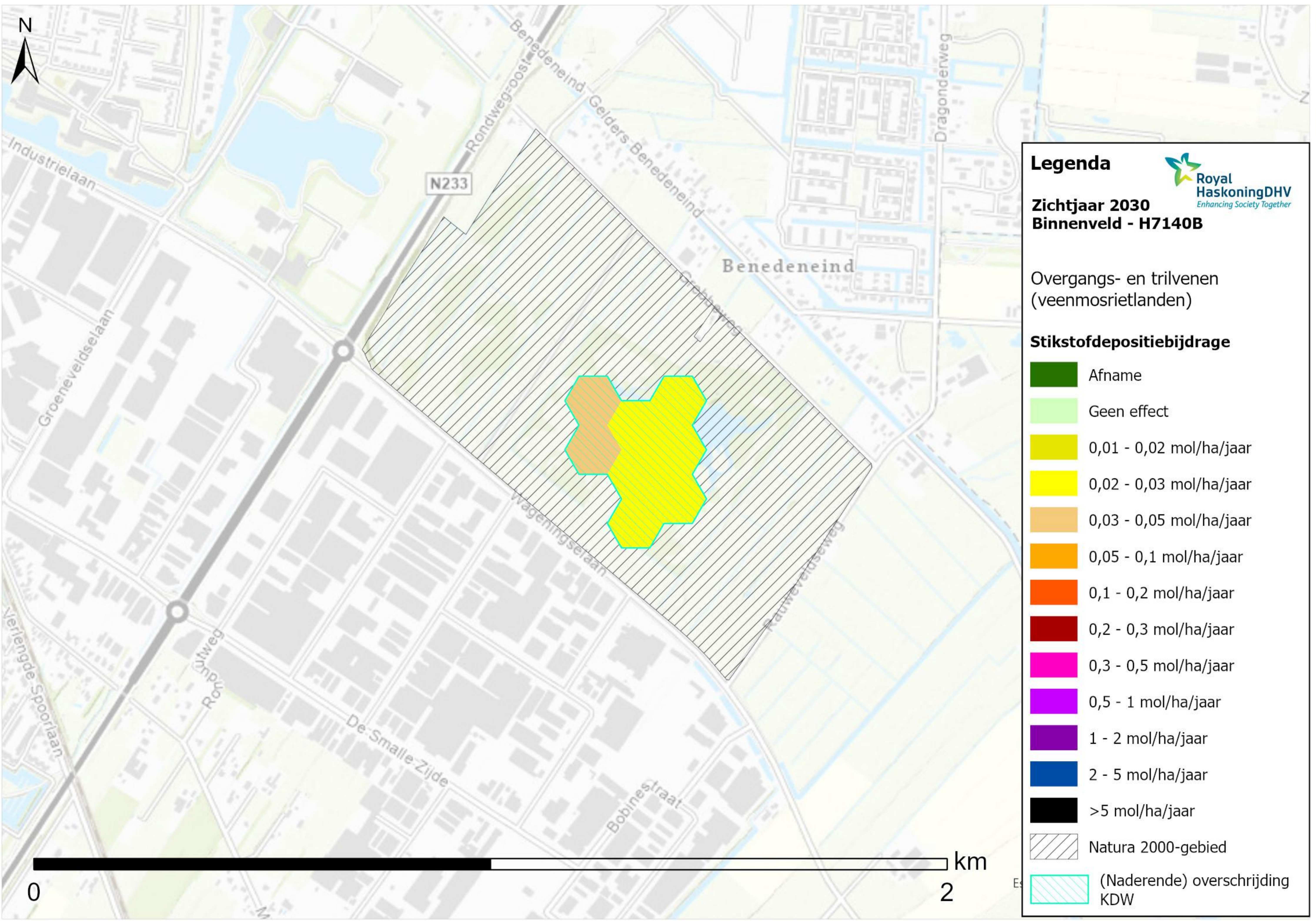
Royal HaskoningDHV
Enhancing Society Together


Zichtjaar 2030
Binnenveld - H7140A

Overgangs- en trilvenen (trilvenen)

Stikstofdepositiebijdrage

- Afname
- Geen effect
- 0,01 - 0,02 mol/ha/jaar
- 0,02 - 0,03 mol/ha/jaar
- 0,03 - 0,05 mol/ha/jaar
- 0,05 - 0,1 mol/ha/jaar
- 0,1 - 0,2 mol/ha/jaar
- 0,2 - 0,3 mol/ha/jaar
- 0,3 - 0,5 mol/ha/jaar
- 0,5 - 1 mol/ha/jaar
- 1 - 2 mol/ha/jaar
- 2 - 5 mol/ha/jaar
- >5 mol/ha/jaar
- Natura 2000-gebied
- (Naderende) overschrijding KDW











Legenda 

Zichtjaar 2030
Binnenveld - H7140B

Overgangs- en trilvenen
 (veenmosrietlanden)

Stikstofdepositiebijdrage

-  Afname
-  Geen effect
-  0,01 - 0,02 mol/ha/jaar
-  0,02 - 0,03 mol/ha/jaar
-  0,03 - 0,05 mol/ha/jaar
-  0,05 - 0,1 mol/ha/jaar
-  0,1 - 0,2 mol/ha/jaar
-  0,2 - 0,3 mol/ha/jaar
-  0,3 - 0,5 mol/ha/jaar
-  0,5 - 1 mol/ha/jaar
-  1 - 2 mol/ha/jaar
-  2 - 5 mol/ha/jaar
-  >5 mol/ha/jaar
-  Natura 2000-gebied
-  (Naderende) overschrijding KDW