

Legenda

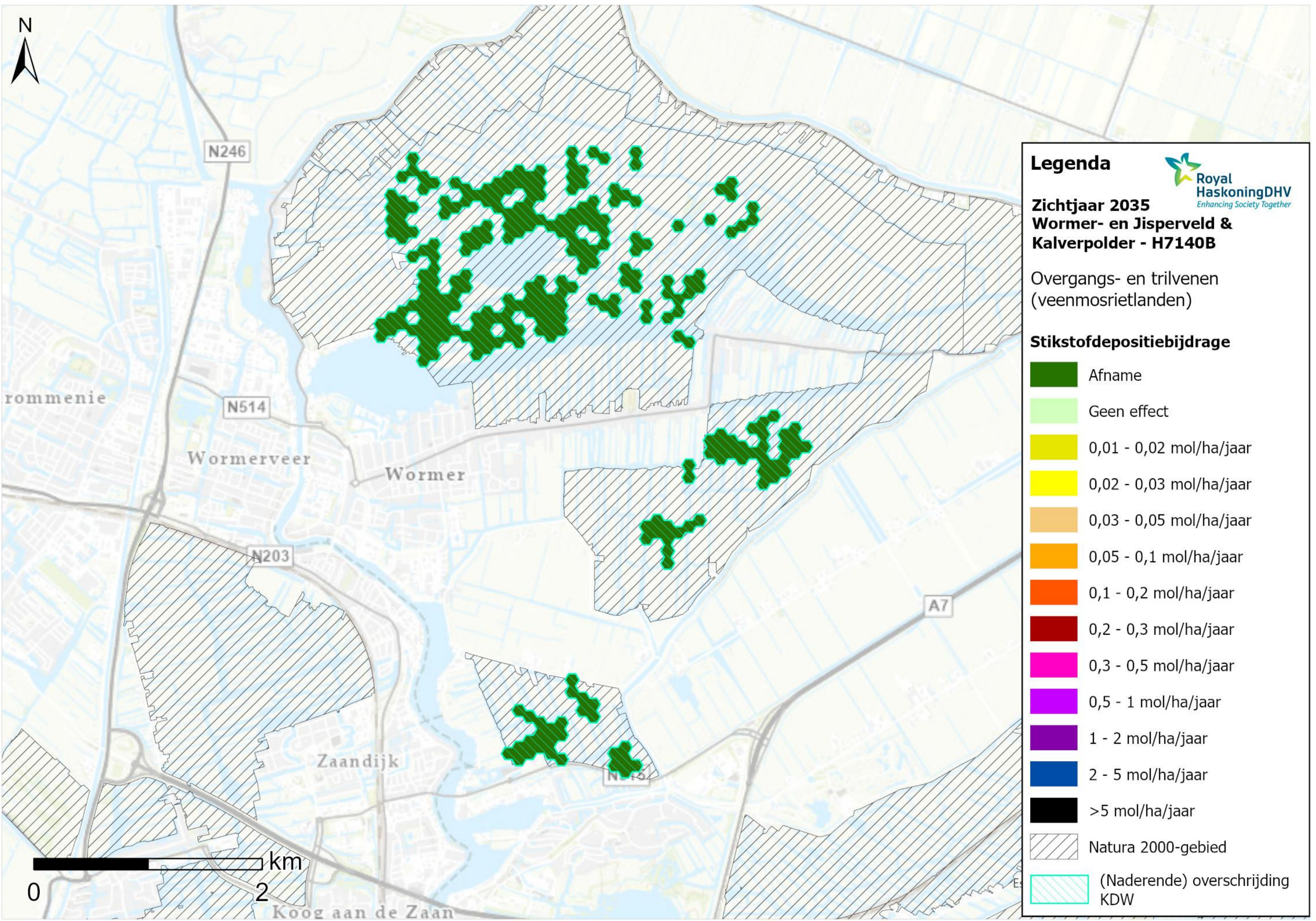
Royal HaskoningDHV
Enhancing Society Together

**Zichtjaar 2035
Wormer- en Jisperveld &
Kalverpolder - H4010B**

Vochtige heiden
(laagveengebied)

Stikstofdepositiebijdrage

	Afname
	Geen effect
	0,01 - 0,02 mol/ha/jaar
	0,02 - 0,03 mol/ha/jaar
	0,03 - 0,05 mol/ha/jaar
	0,05 - 0,1 mol/ha/jaar
	0,1 - 0,2 mol/ha/jaar
	0,2 - 0,3 mol/ha/jaar
	0,3 - 0,5 mol/ha/jaar
	0,5 - 1 mol/ha/jaar
	1 - 2 mol/ha/jaar
	2 - 5 mol/ha/jaar
	>5 mol/ha/jaar
	Natura 2000-gebied
	(Naderende) overschrijding KDW



N246

N514

N203

N14

A7

rommenie

Wormerveer

Wormer

Zaandijk

Koog aan de Zaan

Legenda



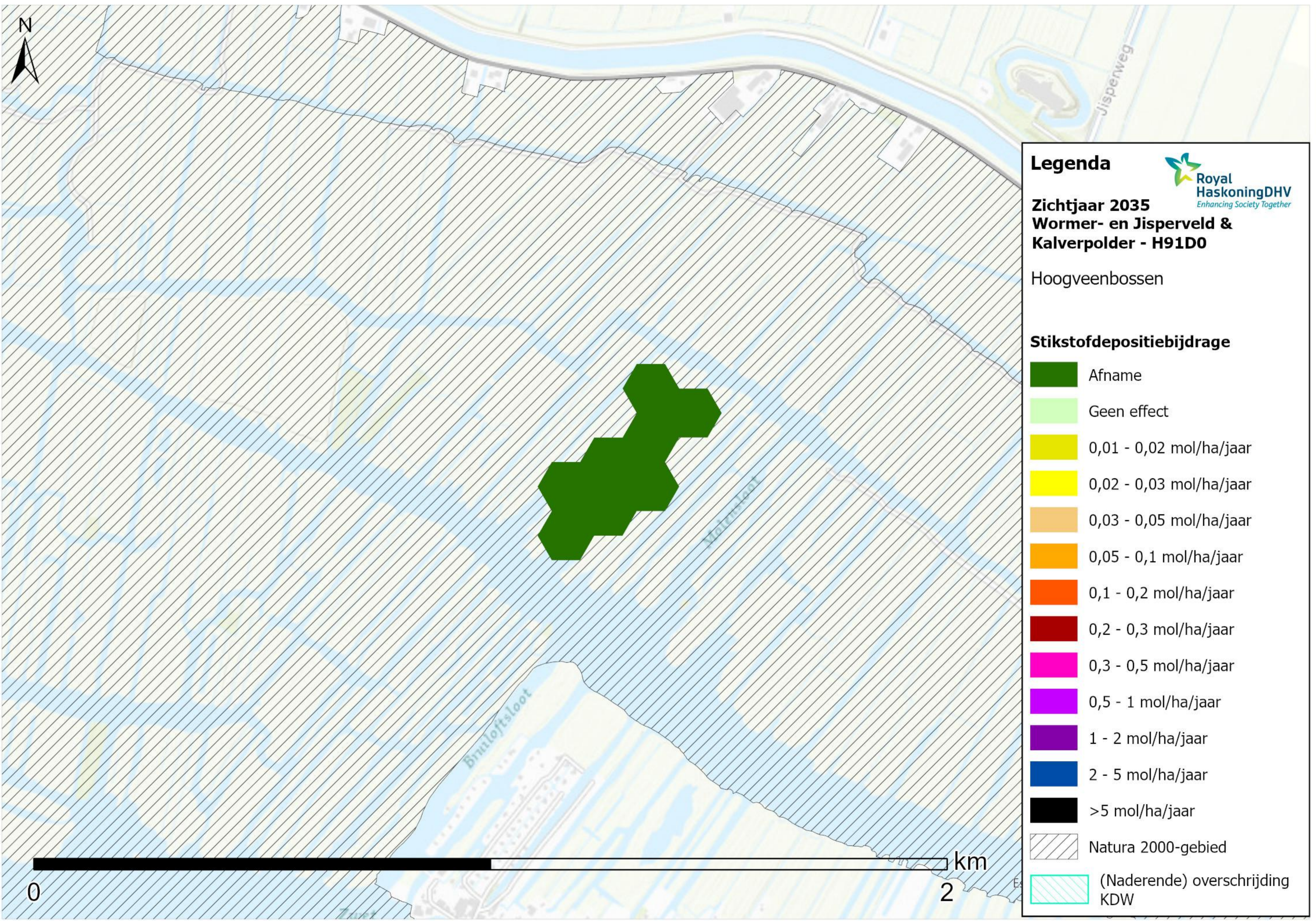
**Zichtjaar 2035
Wormer- en Jisperveld &
Kalverpolder - H7140B**

Overgangs- en trilvenen
(veenmosrietlanden)

Stikstofdepositiebijdrage

- Afname
- Geen effect
- 0,01 - 0,02 mol/ha/jaar
- 0,02 - 0,03 mol/ha/jaar
- 0,03 - 0,05 mol/ha/jaar
- 0,05 - 0,1 mol/ha/jaar
- 0,1 - 0,2 mol/ha/jaar
- 0,2 - 0,3 mol/ha/jaar
- 0,3 - 0,5 mol/ha/jaar
- 0,5 - 1 mol/ha/jaar
- 1 - 2 mol/ha/jaar
- 2 - 5 mol/ha/jaar
- >5 mol/ha/jaar
- Natura 2000-gebied
- (Naderende) overschrijding KDW





Legenda

Royal HaskoningDHV
Enhancing Society Together

Zichtjaar 2035
Wormer- en Jisperveld & Kalverpolder - H91D0

Hoogveenbossen

Stikstofdepositiebijdrage

- Afname
- Geen effect
- 0,01 - 0,02 mol/ha/jaar
- 0,02 - 0,03 mol/ha/jaar
- 0,03 - 0,05 mol/ha/jaar
- 0,05 - 0,1 mol/ha/jaar
- 0,1 - 0,2 mol/ha/jaar
- 0,2 - 0,3 mol/ha/jaar
- 0,3 - 0,5 mol/ha/jaar
- 0,5 - 1 mol/ha/jaar
- 1 - 2 mol/ha/jaar
- 2 - 5 mol/ha/jaar
- >5 mol/ha/jaar

Natura 2000-gebied

(Naderende) overschrijding KDW