

Hardinxveld-Giessendam

Wielwijk

A15

Boven-Hardinxveld

Peulenlaan

Neder-Hardinxveld

Rivierdijk

A15

Legenda

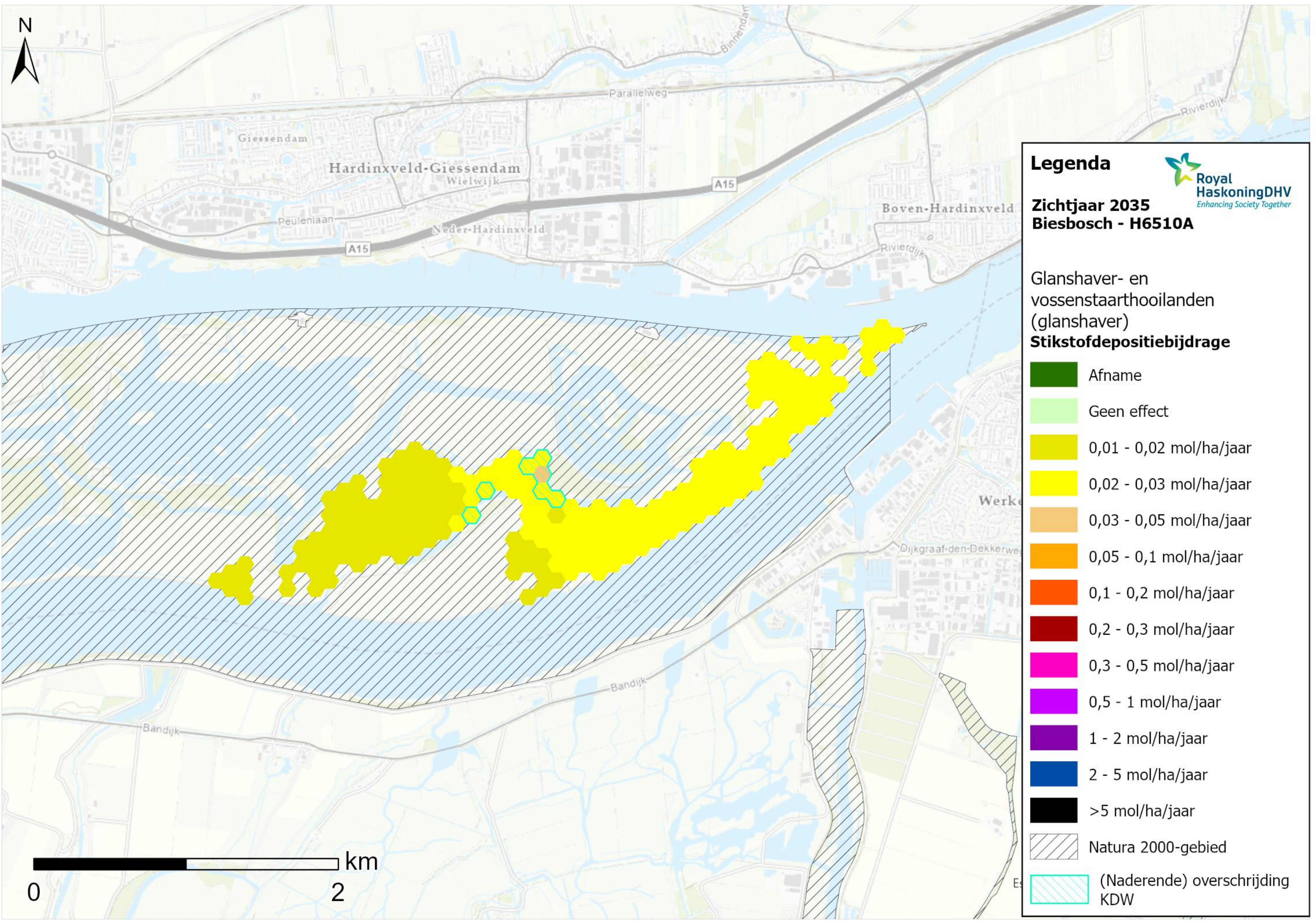
Zichtjaar 2035
Biesbosch - H6120

Stroomdalgraslanden

Stikstofdepositiebijdrage

-  Afname
-  Geen effect
-  0,01 - 0,02 mol/ha/jaar
-  0,02 - 0,03 mol/ha/jaar
-  0,03 - 0,05 mol/ha/jaar
-  0,05 - 0,1 mol/ha/jaar
-  0,1 - 0,2 mol/ha/jaar
-  0,2 - 0,3 mol/ha/jaar
-  0,3 - 0,5 mol/ha/jaar
-  0,5 - 1 mol/ha/jaar
-  1 - 2 mol/ha/jaar
-  2 - 5 mol/ha/jaar
-  >5 mol/ha/jaar
-  Natura 2000-gebied
-  (Naderende) overschrijding KDW

0 km 2



Legenda

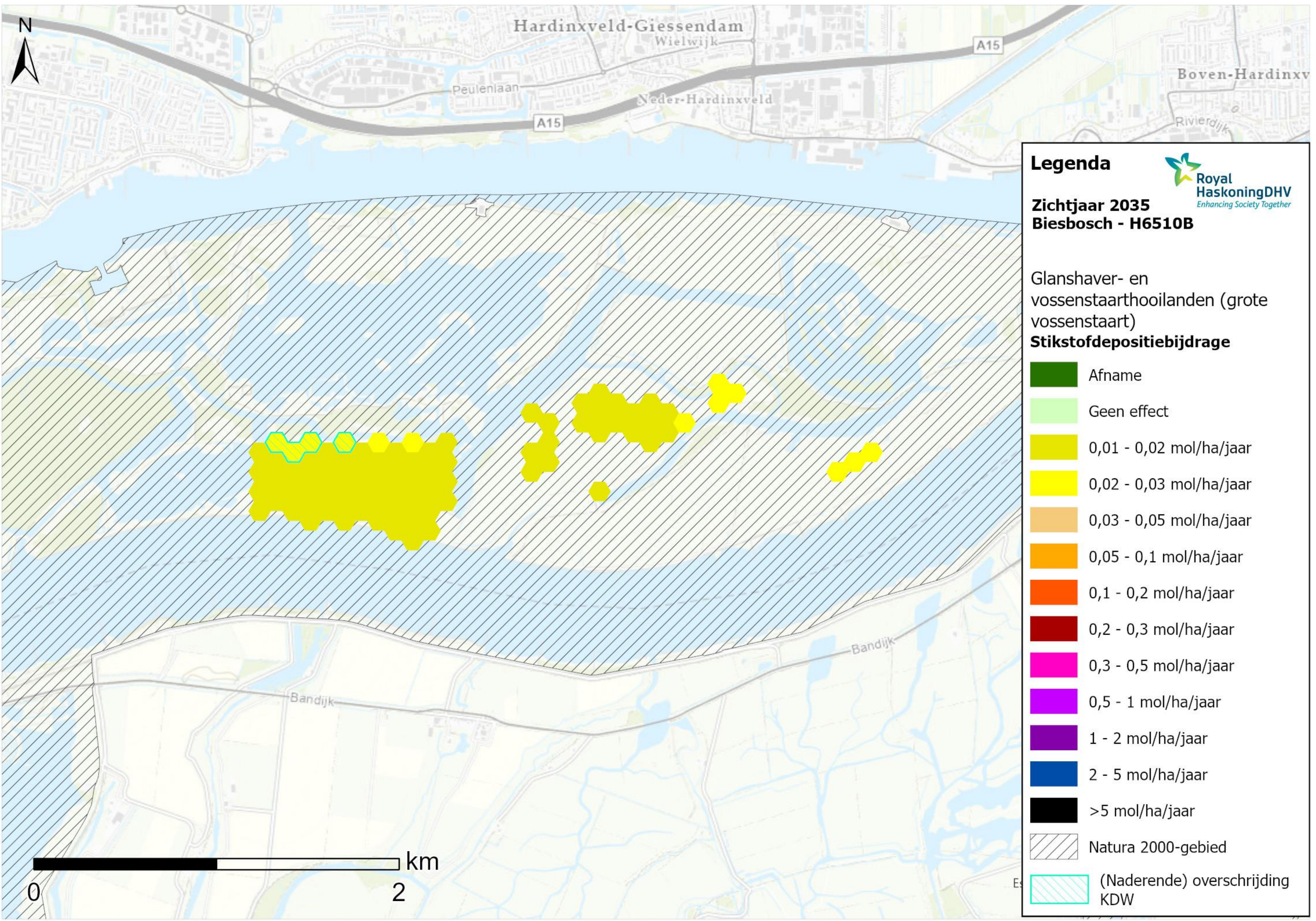
Zichtjaar 2035
Biesbosch - H6510A

Royal HaskoningDHV
Enhancing Society Together


Glanshaver- en vossenstaarthooilanden (glanshaver)
Stikstofdepositiebijdrage

- Afname
- Geen effect
- 0,01 - 0,02 mol/ha/jaar
- 0,02 - 0,03 mol/ha/jaar
- 0,03 - 0,05 mol/ha/jaar
- 0,05 - 0,1 mol/ha/jaar
- 0,1 - 0,2 mol/ha/jaar
- 0,2 - 0,3 mol/ha/jaar
- 0,3 - 0,5 mol/ha/jaar
- 0,5 - 1 mol/ha/jaar
- 1 - 2 mol/ha/jaar
- 2 - 5 mol/ha/jaar
- >5 mol/ha/jaar
- Natura 2000-gebied
- (Naderende) overschrijding KDW






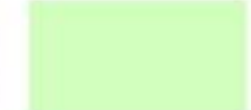












Legenda

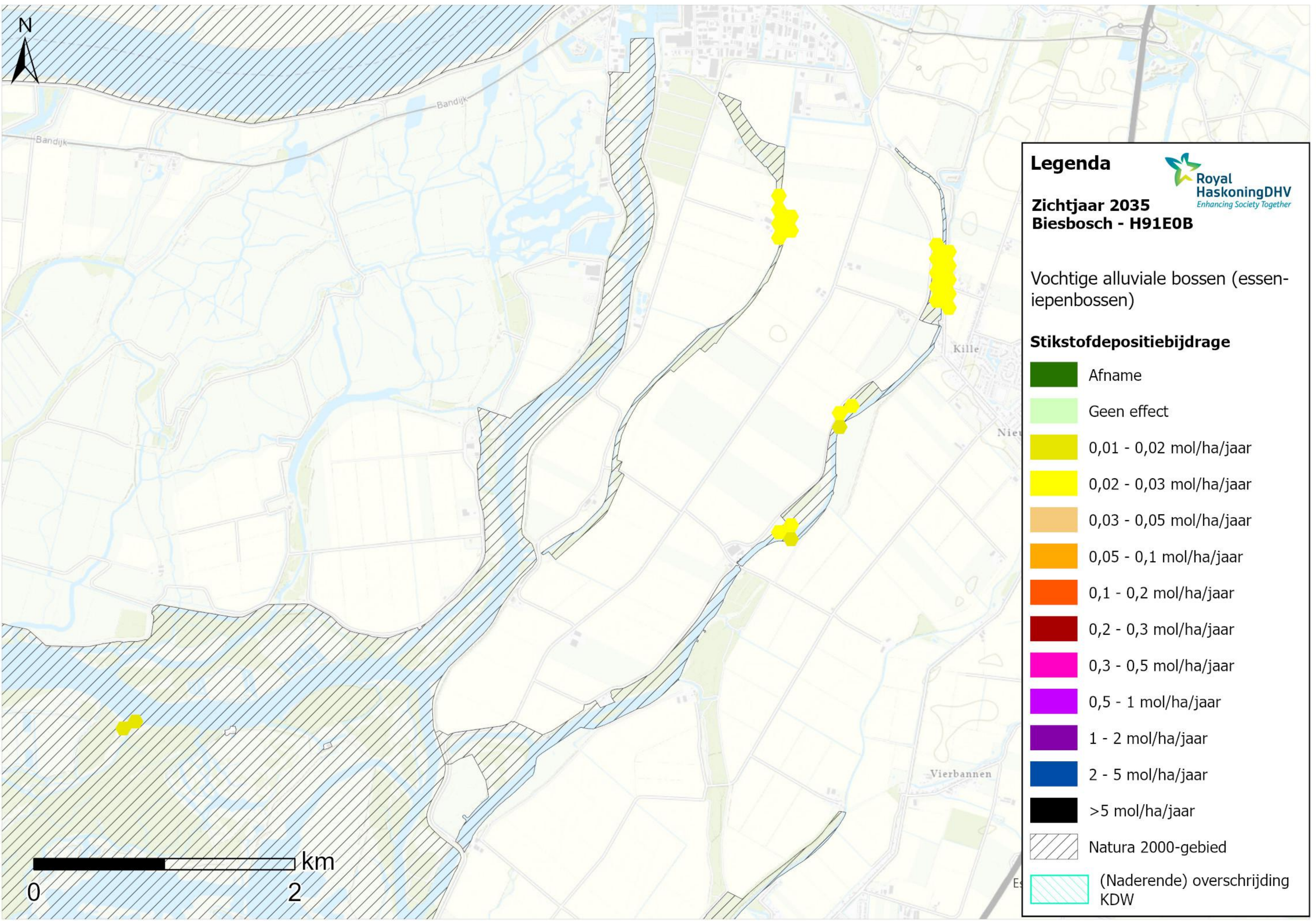

Royal HaskoningDHV
Enhancing Society Together

Zichtjaar 2035
Biesbosch - H6510B

Glanshaver- en vossenstaarthooilanden (grote vossenstaart)

Stikstofdepositiebijdrage

	Afname
	Geen effect
	0,01 - 0,02 mol/ha/jaar
	0,02 - 0,03 mol/ha/jaar
	0,03 - 0,05 mol/ha/jaar
	0,05 - 0,1 mol/ha/jaar
	0,1 - 0,2 mol/ha/jaar
	0,2 - 0,3 mol/ha/jaar
	0,3 - 0,5 mol/ha/jaar
	0,5 - 1 mol/ha/jaar
	1 - 2 mol/ha/jaar
	2 - 5 mol/ha/jaar
	>5 mol/ha/jaar
	Natura 2000-gebied
	(Naderende) overschrijding KDW



Legenda

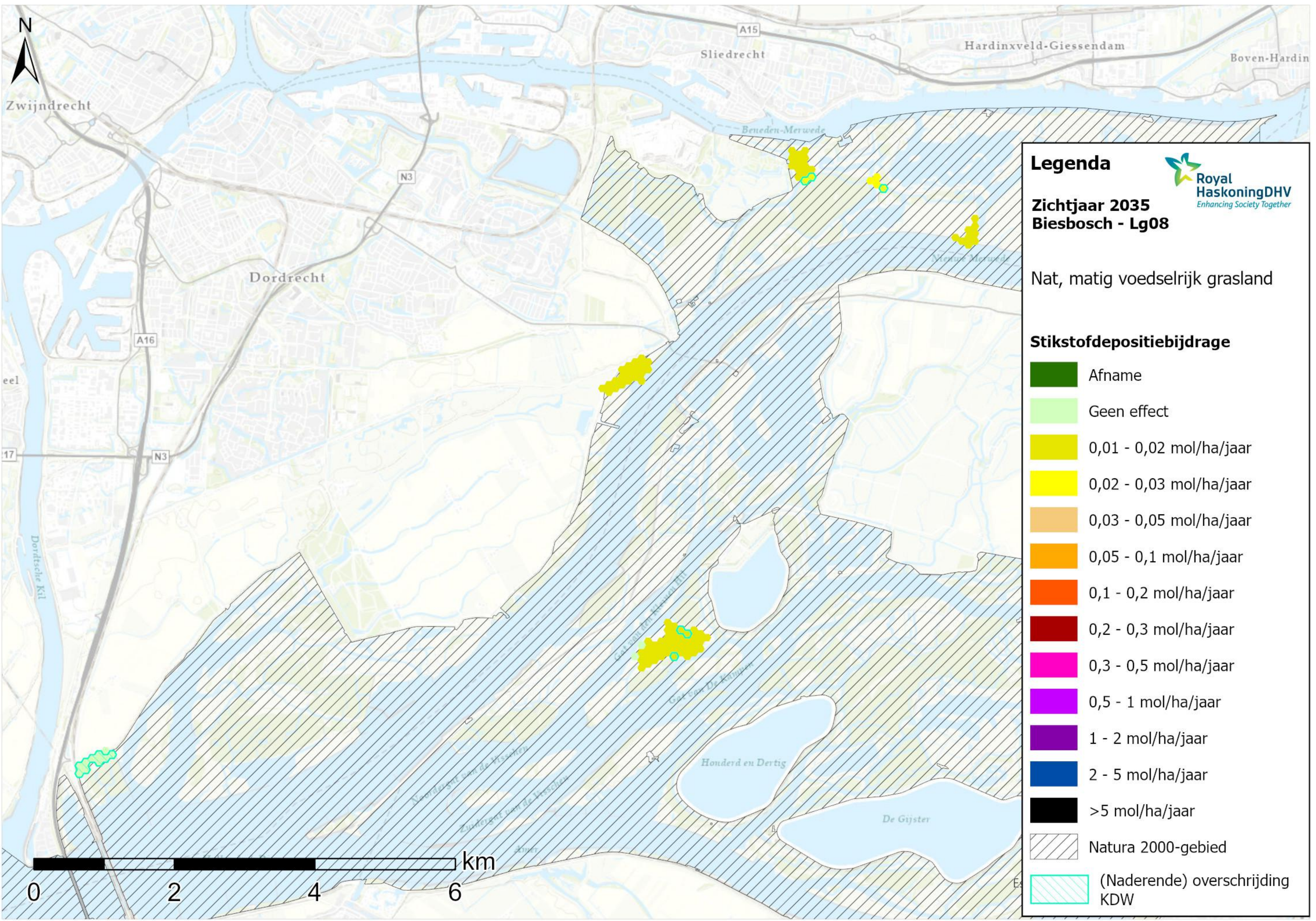
Zichtjaar 2035
Biesbosch - H91E0B

Royal HaskoningDHV
Enhancing Society Together

Vochtige alluviale bossen (essen-
 iepenbossen)

Stikstofdepositiebijdrage

	Afname
	Geen effect
	0,01 - 0,02 mol/ha/jaar
	0,02 - 0,03 mol/ha/jaar
	0,03 - 0,05 mol/ha/jaar
	0,05 - 0,1 mol/ha/jaar
	0,1 - 0,2 mol/ha/jaar
	0,2 - 0,3 mol/ha/jaar
	0,3 - 0,5 mol/ha/jaar
	0,5 - 1 mol/ha/jaar
	1 - 2 mol/ha/jaar
	2 - 5 mol/ha/jaar
	>5 mol/ha/jaar
	Natura 2000-gebied
	(Naderende) overschrijding KDW



Legenda

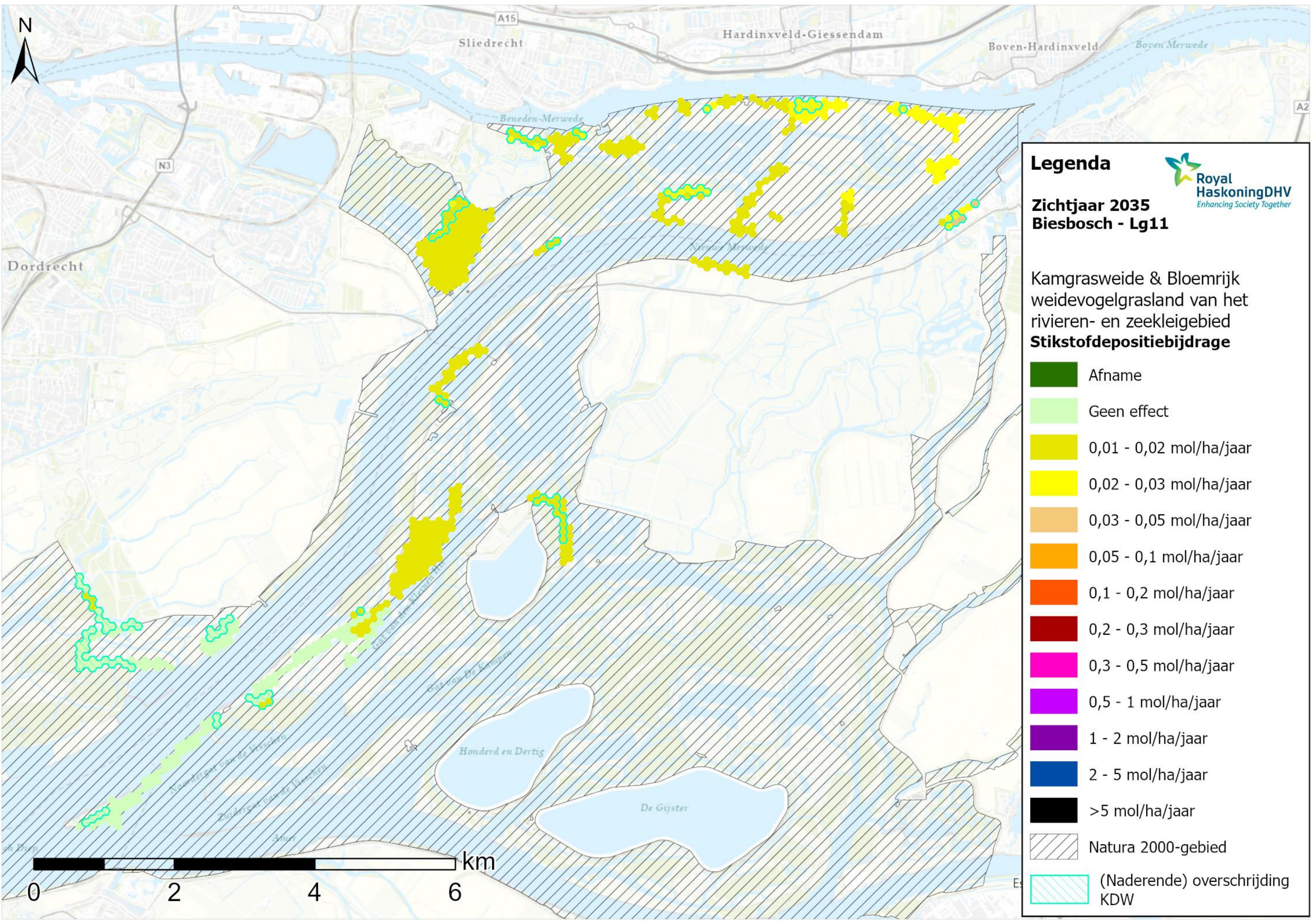
Zichtjaar 2035
Biesbosch - Lg08

Nat, matig voedselrijk grasland

Stikstofdepositiebijdrage

- Afname
- Geen effect
- 0,01 - 0,02 mol/ha/jaar
- 0,02 - 0,03 mol/ha/jaar
- 0,03 - 0,05 mol/ha/jaar
- 0,05 - 0,1 mol/ha/jaar
- 0,1 - 0,2 mol/ha/jaar
- 0,2 - 0,3 mol/ha/jaar
- 0,3 - 0,5 mol/ha/jaar
- 0,5 - 1 mol/ha/jaar
- 1 - 2 mol/ha/jaar
- 2 - 5 mol/ha/jaar
- >5 mol/ha/jaar
- Natura 2000-gebied
- (Naderende) overschrijding KDW





Legenda

Royal HaskoningDHV
Enhancing Society Together

Zichtjaar 2035
Biesbosch - Lg11

Kamgrasweide & Bloemrijk weidevogelgrasland van het rivieren- en zeeleigebied

Stikstofdepositiebijdrage

	Afname
	Geen effect
	0,01 - 0,02 mol/ha/jaar
	0,02 - 0,03 mol/ha/jaar
	0,03 - 0,05 mol/ha/jaar
	0,05 - 0,1 mol/ha/jaar
	0,1 - 0,2 mol/ha/jaar
	0,2 - 0,3 mol/ha/jaar
	0,3 - 0,5 mol/ha/jaar
	0,5 - 1 mol/ha/jaar
	1 - 2 mol/ha/jaar
	2 - 5 mol/ha/jaar
	>5 mol/ha/jaar
	Natura 2000-gebied
	(Naderende) overschrijding KDW