

**Legenda**

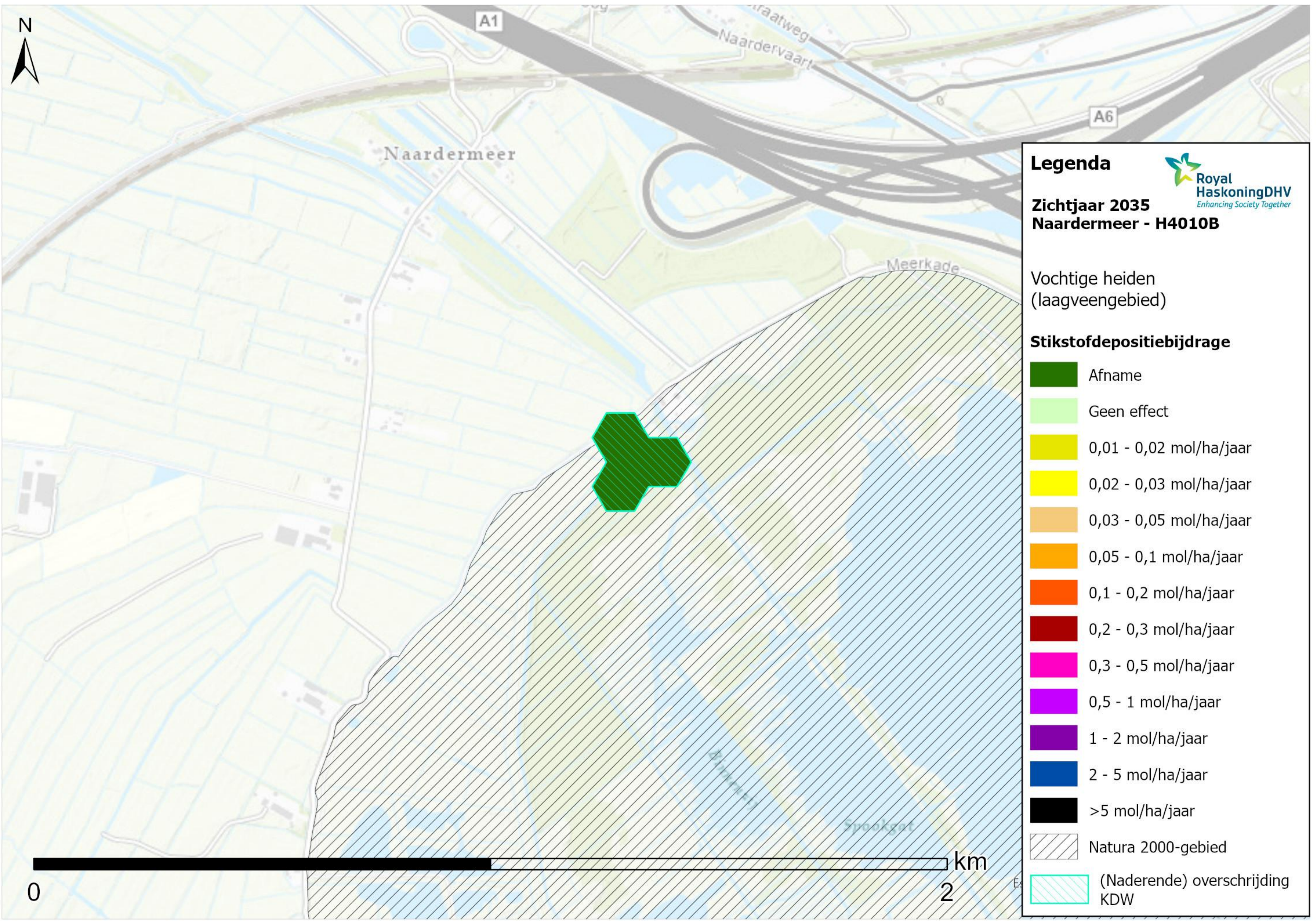
Royal HaskoningDHV  
Enhancing Society Together

**Zichtjaar 2035**  
**Naardermeer - H3150baz**

Meren met krabbenscheer en fonteinkruiden, buiten afgesloten zeearmen

**Stikstofdepositiebijdrage**

- Afname
- Geen effect
- 0,01 - 0,02 mol/ha/jaar
- 0,02 - 0,03 mol/ha/jaar
- 0,03 - 0,05 mol/ha/jaar
- 0,05 - 0,1 mol/ha/jaar
- 0,1 - 0,2 mol/ha/jaar
- 0,2 - 0,3 mol/ha/jaar
- 0,3 - 0,5 mol/ha/jaar
- 0,5 - 1 mol/ha/jaar
- 1 - 2 mol/ha/jaar
- 2 - 5 mol/ha/jaar
- >5 mol/ha/jaar
- Natura 2000-gebied
- (Naderende) overschrijding KDW



**Legenda**

Royal HaskoningDHV  
Enhancing Society Together

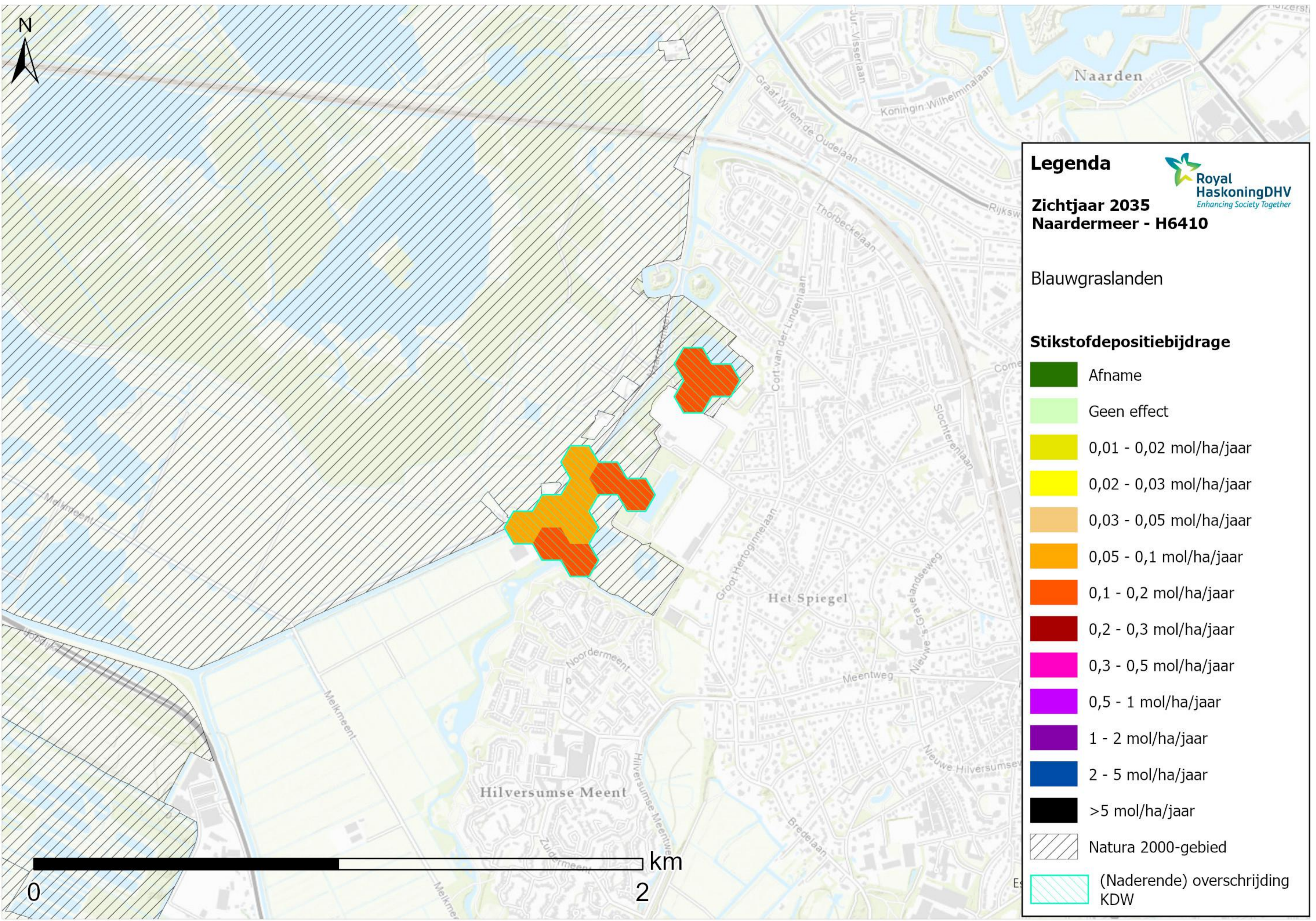
**Zichtjaar 2035**  
**Naardermeer - H4010B**

Vochtige heiden  
(laagveengebied)

**Stikstofdepositiebijdrage**

- Afname
- Geen effect
- 0,01 - 0,02 mol/ha/jaar
- 0,02 - 0,03 mol/ha/jaar
- 0,03 - 0,05 mol/ha/jaar
- 0,05 - 0,1 mol/ha/jaar
- 0,1 - 0,2 mol/ha/jaar
- 0,2 - 0,3 mol/ha/jaar
- 0,3 - 0,5 mol/ha/jaar
- 0,5 - 1 mol/ha/jaar
- 1 - 2 mol/ha/jaar
- 2 - 5 mol/ha/jaar
- >5 mol/ha/jaar
- Natura 2000-gebied
- (Naderende) overschrijding KDW





**Legenda**

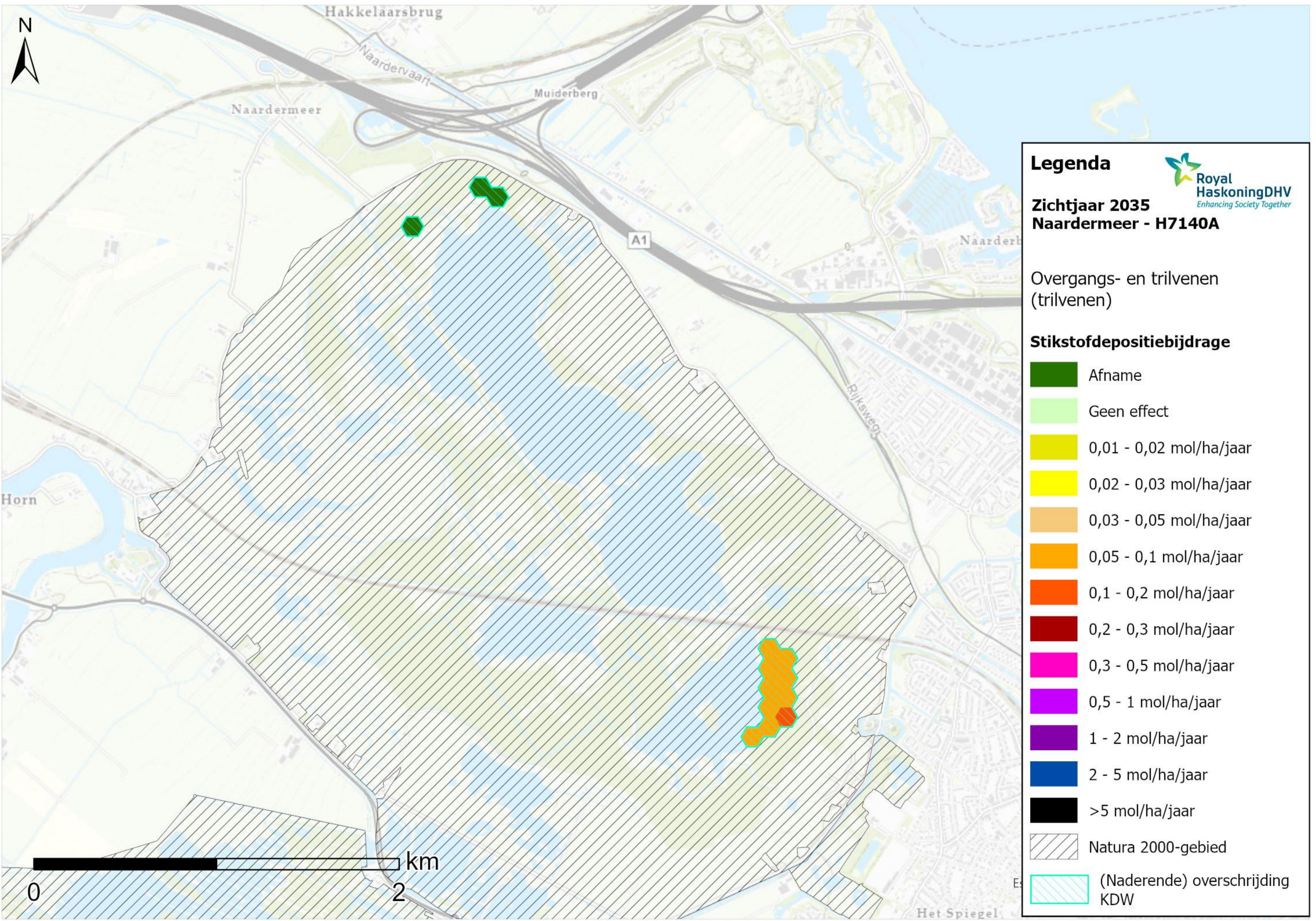
Royal HaskoningDHV  
Enhancing Society Together

**Zichtjaar 2035  
Naardermeer - H6410**

Blauwgraslanden

**Stikstofdepositiebijdrage**

- Afname
- Geen effect
- 0,01 - 0,02 mol/ha/jaar
- 0,02 - 0,03 mol/ha/jaar
- 0,03 - 0,05 mol/ha/jaar
- 0,05 - 0,1 mol/ha/jaar
- 0,1 - 0,2 mol/ha/jaar
- 0,2 - 0,3 mol/ha/jaar
- 0,3 - 0,5 mol/ha/jaar
- 0,5 - 1 mol/ha/jaar
- 1 - 2 mol/ha/jaar
- 2 - 5 mol/ha/jaar
- >5 mol/ha/jaar
- Natura 2000-gebied
- (Naderende) overschrijding KDW



**Legenda**

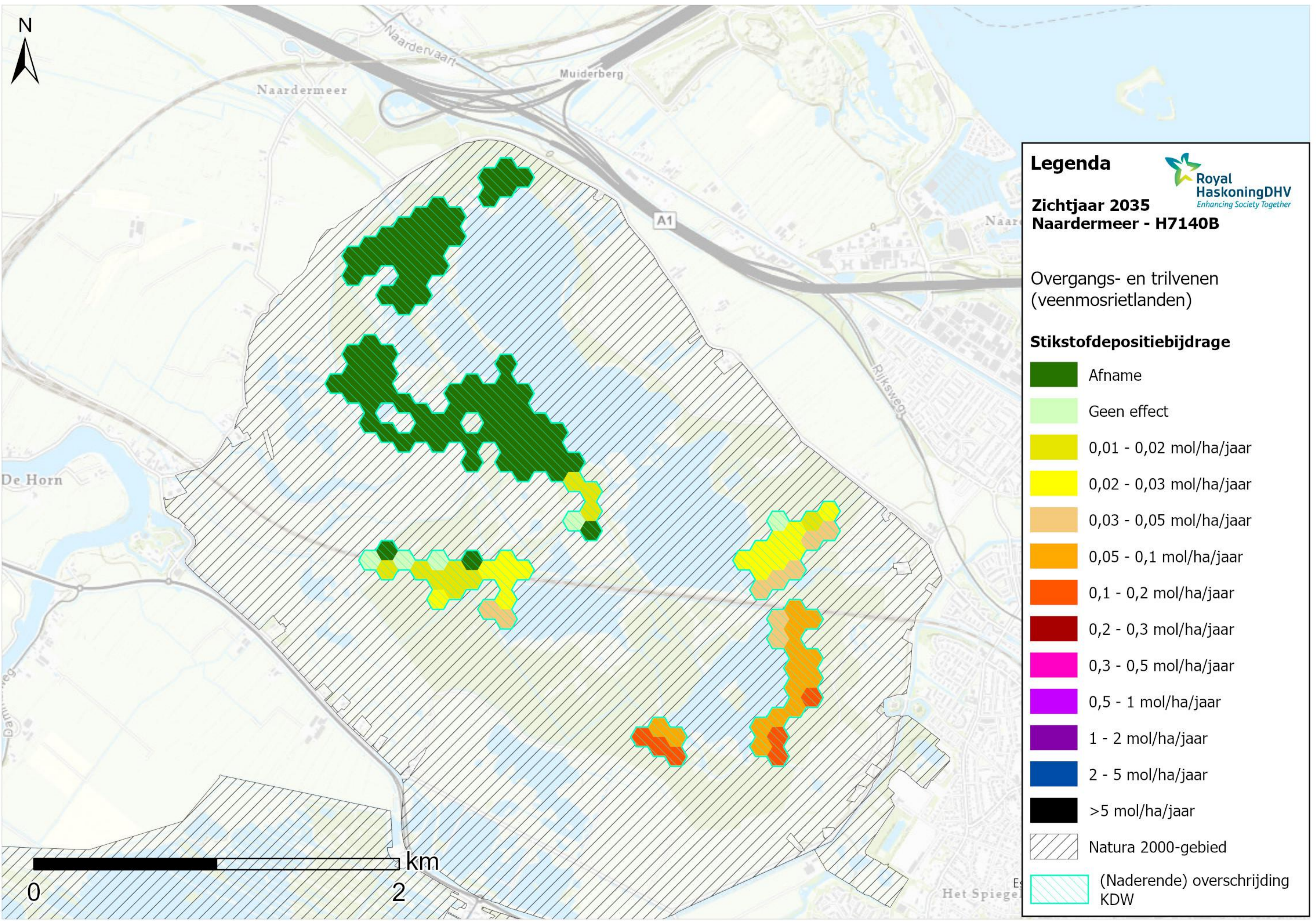
Royal HaskoningDHV  
Enhancing Society Together

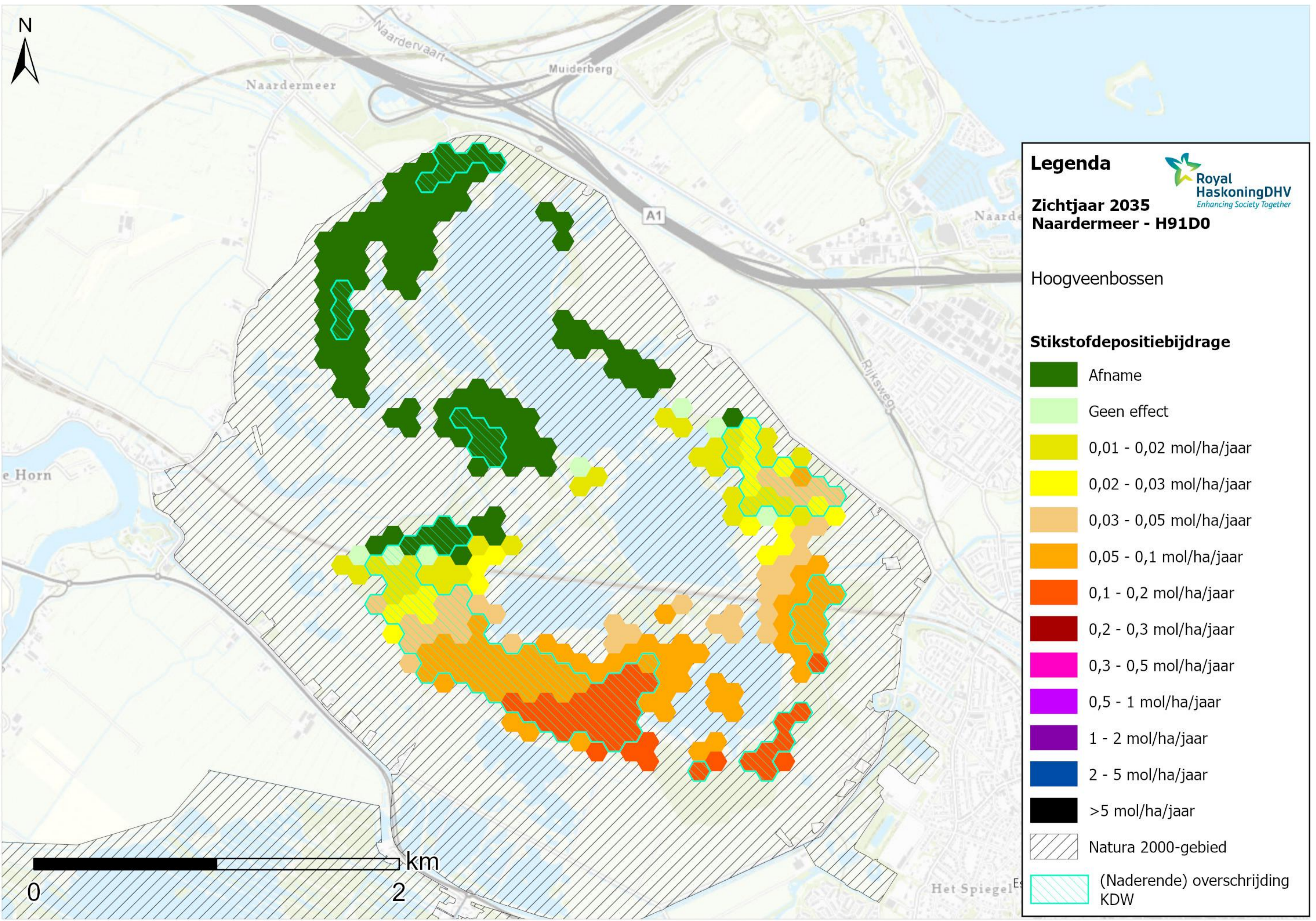
**Zichtjaar 2035**  
**Naardermeer - H7140A**

Overgangs- en trilvenen (trilvenen)

**Stikstofdepositiebijdrage**

- Afname
- Geen effect
- 0,01 - 0,02 mol/ha/jaar
- 0,02 - 0,03 mol/ha/jaar
- 0,03 - 0,05 mol/ha/jaar
- 0,05 - 0,1 mol/ha/jaar
- 0,1 - 0,2 mol/ha/jaar
- 0,2 - 0,3 mol/ha/jaar
- 0,3 - 0,5 mol/ha/jaar
- 0,5 - 1 mol/ha/jaar
- 1 - 2 mol/ha/jaar
- 2 - 5 mol/ha/jaar
- >5 mol/ha/jaar
- Natura 2000-gebied
- (Naderende) overschrijding KDW





**Legenda**

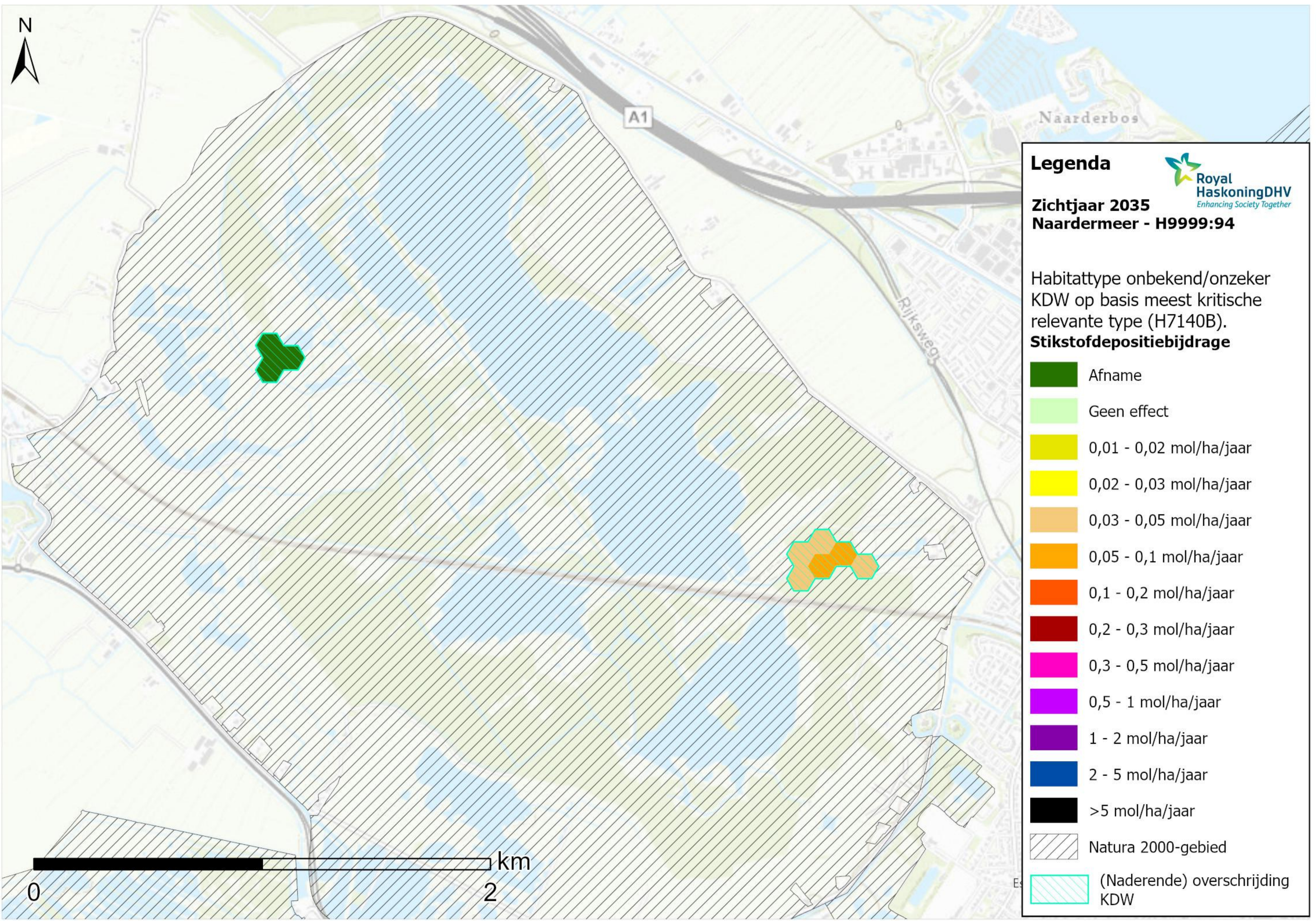
**Zichtjaar 2035**  
**Naardermeer - H91D0**

Royal HaskoningDHV  
Enhancing Society Together

Hoogveenbossen

**Stikstofdepositiebijdrage**

- Afname
- Geen effect
- 0,01 - 0,02 mol/ha/jaar
- 0,02 - 0,03 mol/ha/jaar
- 0,03 - 0,05 mol/ha/jaar
- 0,05 - 0,1 mol/ha/jaar
- 0,1 - 0,2 mol/ha/jaar
- 0,2 - 0,3 mol/ha/jaar
- 0,3 - 0,5 mol/ha/jaar
- 0,5 - 1 mol/ha/jaar
- 1 - 2 mol/ha/jaar
- 2 - 5 mol/ha/jaar
- >5 mol/ha/jaar
- Natura 2000-gebied
- (Naderende) overschrijding KDW



**Legenda**

Royal HaskoningDHV  
Enhancing Society Together

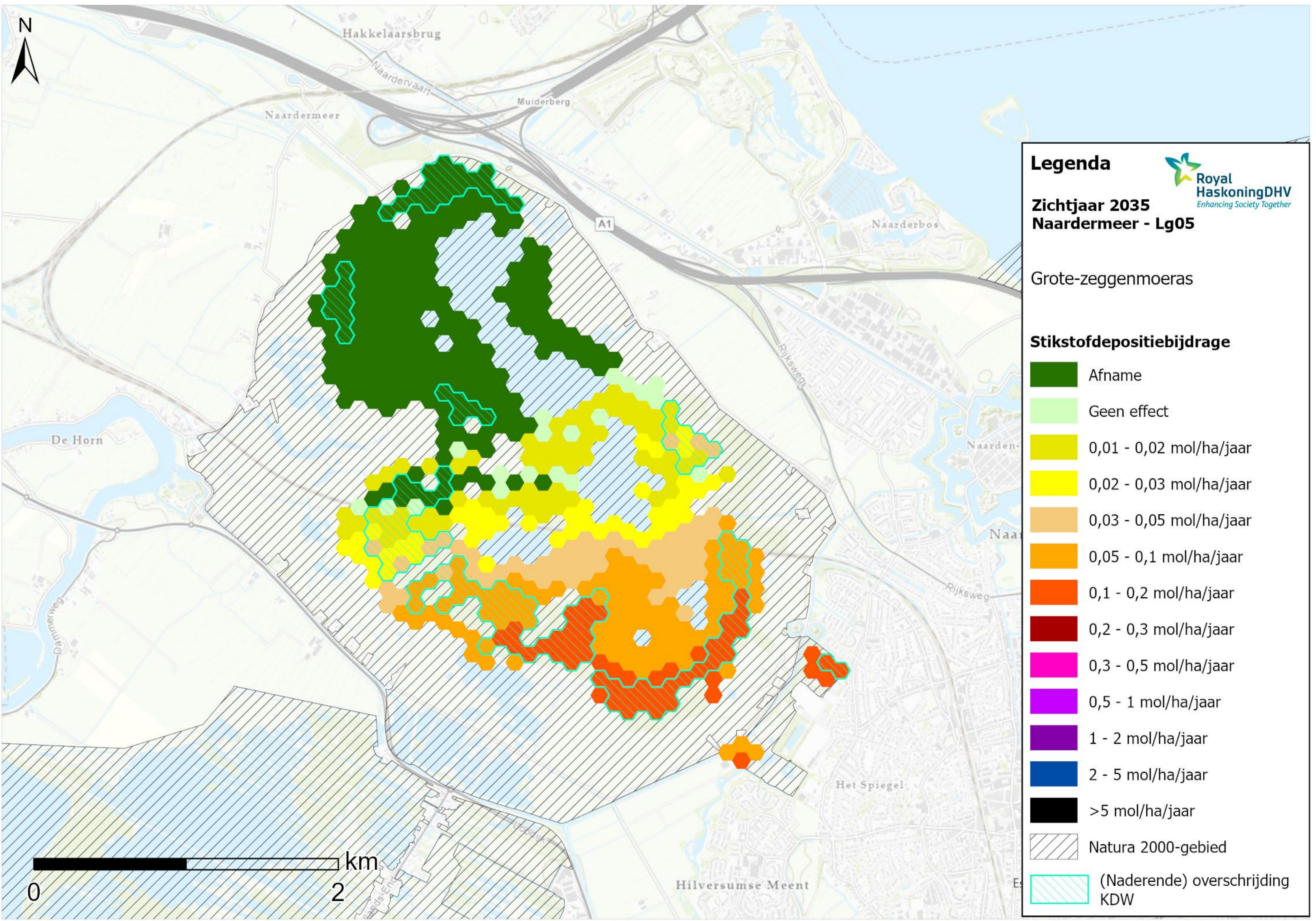
**Zichtjaar 2035**  
**Naardermeer - H9999:94**

Habitatype onbekend/onzeker  
KDW op basis meest kritische  
relevante type (H7140B).

**Stikstofdepositiebijdrage**

	Afname
	Geen effect
	0,01 - 0,02 mol/ha/jaar
	0,02 - 0,03 mol/ha/jaar
	0,03 - 0,05 mol/ha/jaar
	0,05 - 0,1 mol/ha/jaar
	0,1 - 0,2 mol/ha/jaar
	0,2 - 0,3 mol/ha/jaar
	0,3 - 0,5 mol/ha/jaar
	0,5 - 1 mol/ha/jaar
	1 - 2 mol/ha/jaar
	2 - 5 mol/ha/jaar
	>5 mol/ha/jaar
	Natura 2000-gebied
	(Naderende) overschrijding KDW





**Legenda**

Royal HaskoningDHV  
Enhancing Society Together

**Zichtjaar 2035  
Naardermeer - Lg05**

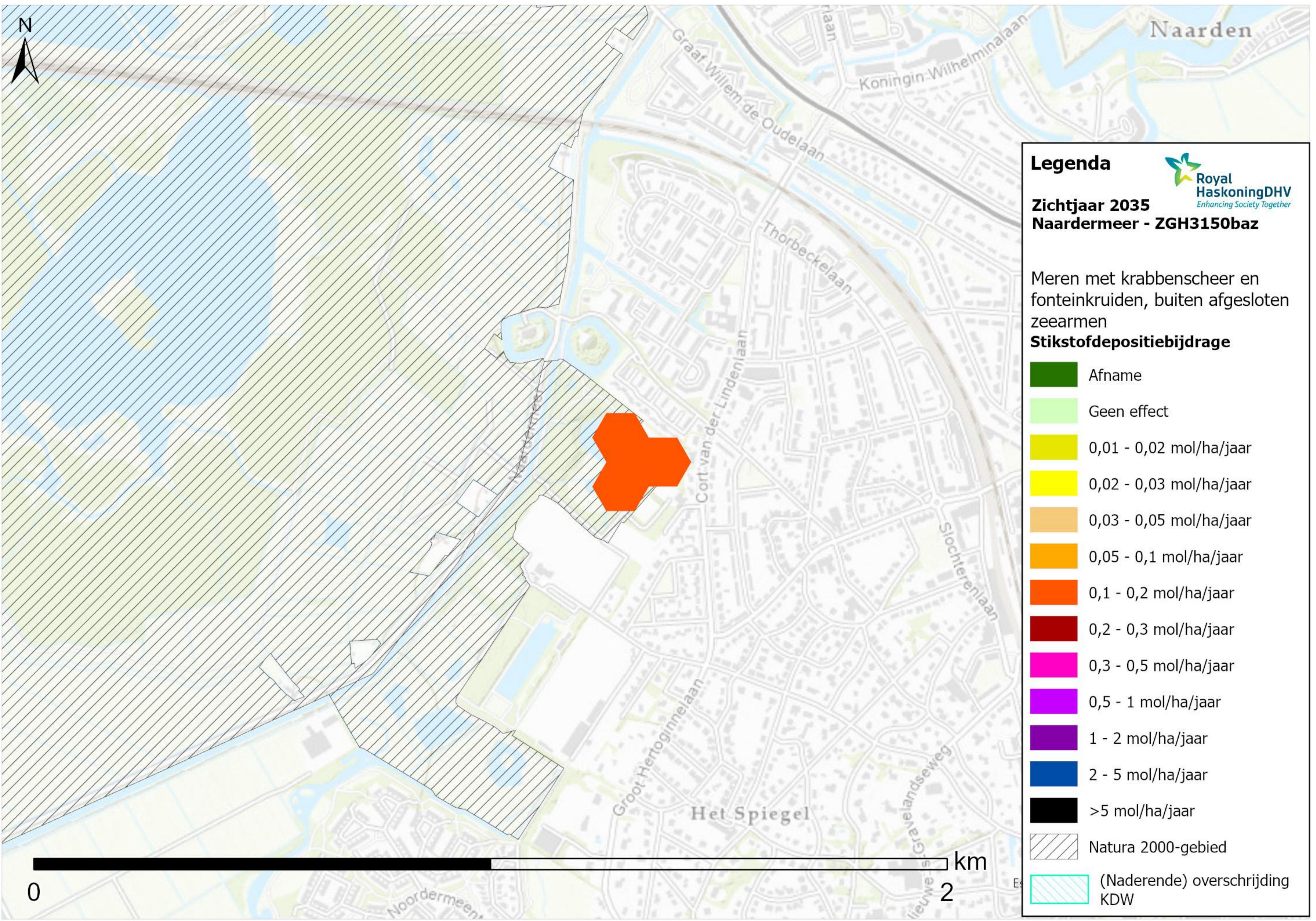
Grote-zeggenmoeras

**Stikstofdepositiebijdrage**

	Afname
	Geen effect
	0,01 - 0,02 mol/ha/jaar
	0,02 - 0,03 mol/ha/jaar
	0,03 - 0,05 mol/ha/jaar
	0,05 - 0,1 mol/ha/jaar
	0,1 - 0,2 mol/ha/jaar
	0,2 - 0,3 mol/ha/jaar
	0,3 - 0,5 mol/ha/jaar
	0,5 - 1 mol/ha/jaar
	1 - 2 mol/ha/jaar
	2 - 5 mol/ha/jaar
	>5 mol/ha/jaar
	Natura 2000-gebied
	(Naderende) overschrijding KDW



Map labels: Hakkelaarsbrug, Naardervaart, Muiderberg, Naardermeer, A1, Naarderbos, De Horn, Naarden, Naardermeer, Hilversumse Meent, Het Spiegel, Rijksweg, Kammerweg, Boordijk.



Naarden

**Legenda**

Royal HaskoningDHV  
Enhancing Society Together

**Zichtjaar 2035**  
**Naardermeer - ZGH3150baz**

Meren met krabbenscheer en fonteinkruiden, buiten afgesloten zeearmen

**Stikstofdepositiebijdrage**

- Afname
- Geen effect
- 0,01 - 0,02 mol/ha/jaar
- 0,02 - 0,03 mol/ha/jaar
- 0,03 - 0,05 mol/ha/jaar
- 0,05 - 0,1 mol/ha/jaar
- 0,1 - 0,2 mol/ha/jaar
- 0,2 - 0,3 mol/ha/jaar
- 0,3 - 0,5 mol/ha/jaar
- 0,5 - 1 mol/ha/jaar
- 1 - 2 mol/ha/jaar
- 2 - 5 mol/ha/jaar
- >5 mol/ha/jaar
- Natura 2000-gebied
- (Naderende) overschrijding KDW



0

2

km

Noordermeer

Het Spiegel

Groot Hertoginnelaan

Cort van der Lindenlaan

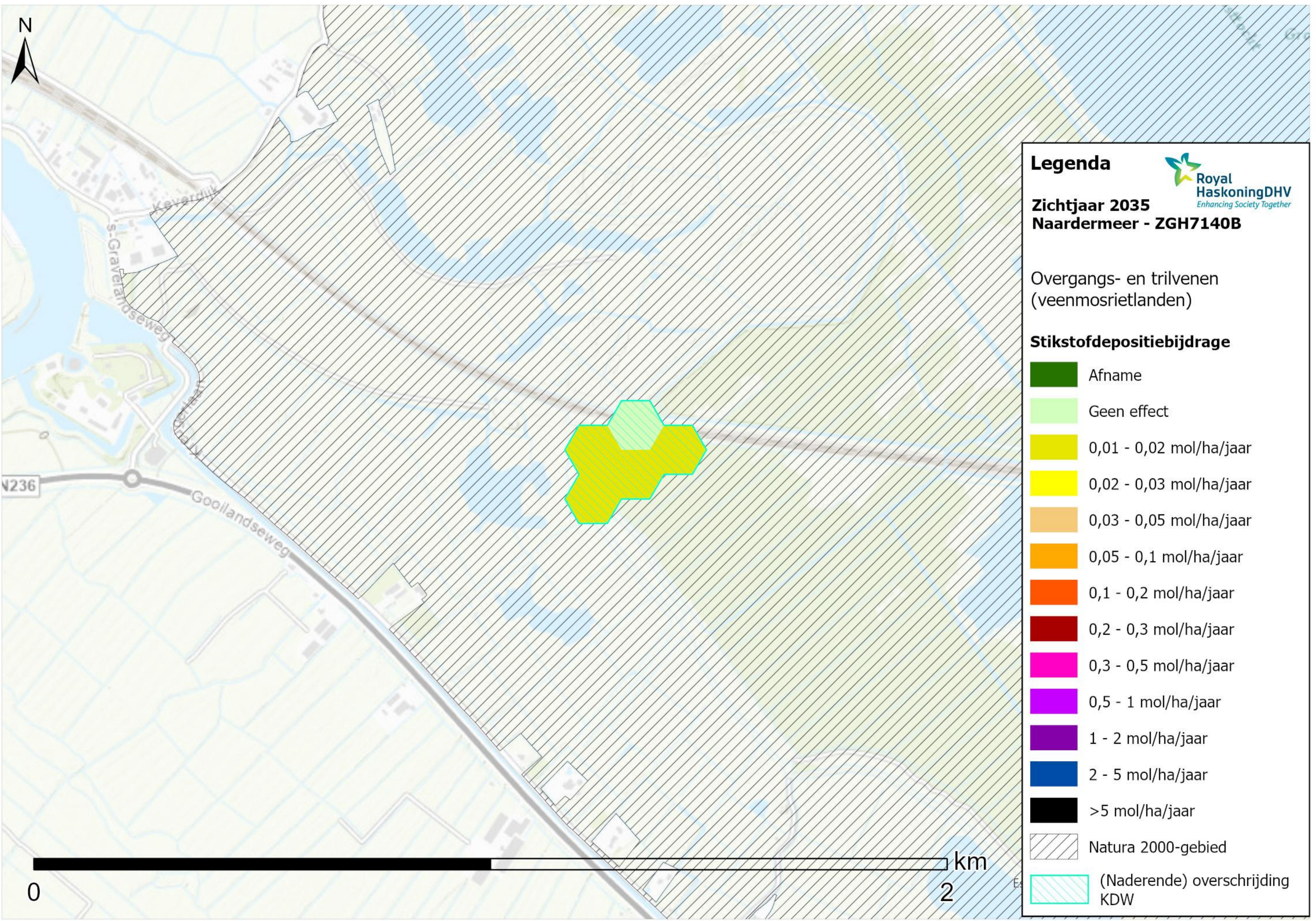
Thorbeckelaan

Koningin Wilhelminalaan

Graaf Willem de Oudelaan

Slochterenlaan

Gravelandseweg



**Legenda**

Royal HaskoningDHV  
Enhancing Society Together

**Zichtjaar 2035**  
**Naardermeer - ZGH7140B**

Overgangs- en trilvenen  
(veenmosrietlanden)

**Stikstofdepositiebijdrage**

	Afname
	Geen effect
	0,01 - 0,02 mol/ha/jaar
	0,02 - 0,03 mol/ha/jaar
	0,03 - 0,05 mol/ha/jaar
	0,05 - 0,1 mol/ha/jaar
	0,1 - 0,2 mol/ha/jaar
	0,2 - 0,3 mol/ha/jaar
	0,3 - 0,5 mol/ha/jaar
	0,5 - 1 mol/ha/jaar
	1 - 2 mol/ha/jaar
	2 - 5 mol/ha/jaar
	>5 mol/ha/jaar
	Natura 2000-gebied
	(Naderende) overschrijding KDW

N236

Gooilandseweg

0 km  
2