

Legenda



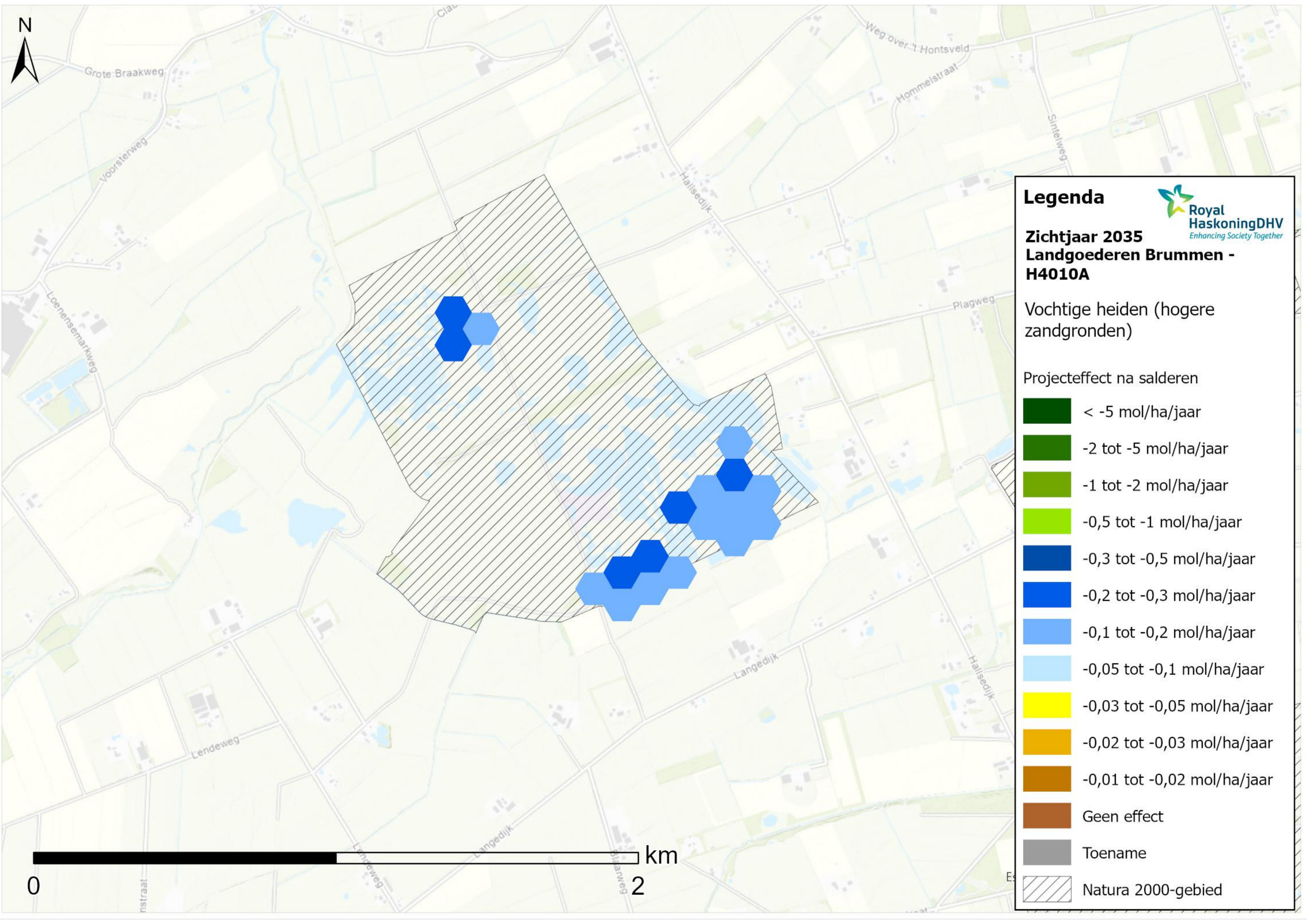
Zichtjaar 2035
Landgoederen Brummen - H3130

Zwakgebufferde vennen


Projecteffect na salderen

	< -5 mol/ha/jaar
	-2 tot -5 mol/ha/jaar
	-1 tot -2 mol/ha/jaar
	-0,5 tot -1 mol/ha/jaar
	-0,3 tot -0,5 mol/ha/jaar
	-0,2 tot -0,3 mol/ha/jaar
	-0,1 tot -0,2 mol/ha/jaar
	-0,05 tot -0,1 mol/ha/jaar
	-0,03 tot -0,05 mol/ha/jaar
	-0,02 tot -0,03 mol/ha/jaar
	-0,01 tot -0,02 mol/ha/jaar
	Geen effect
	Toename
	Natura 2000-gebied


















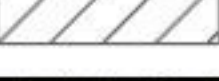
Legenda

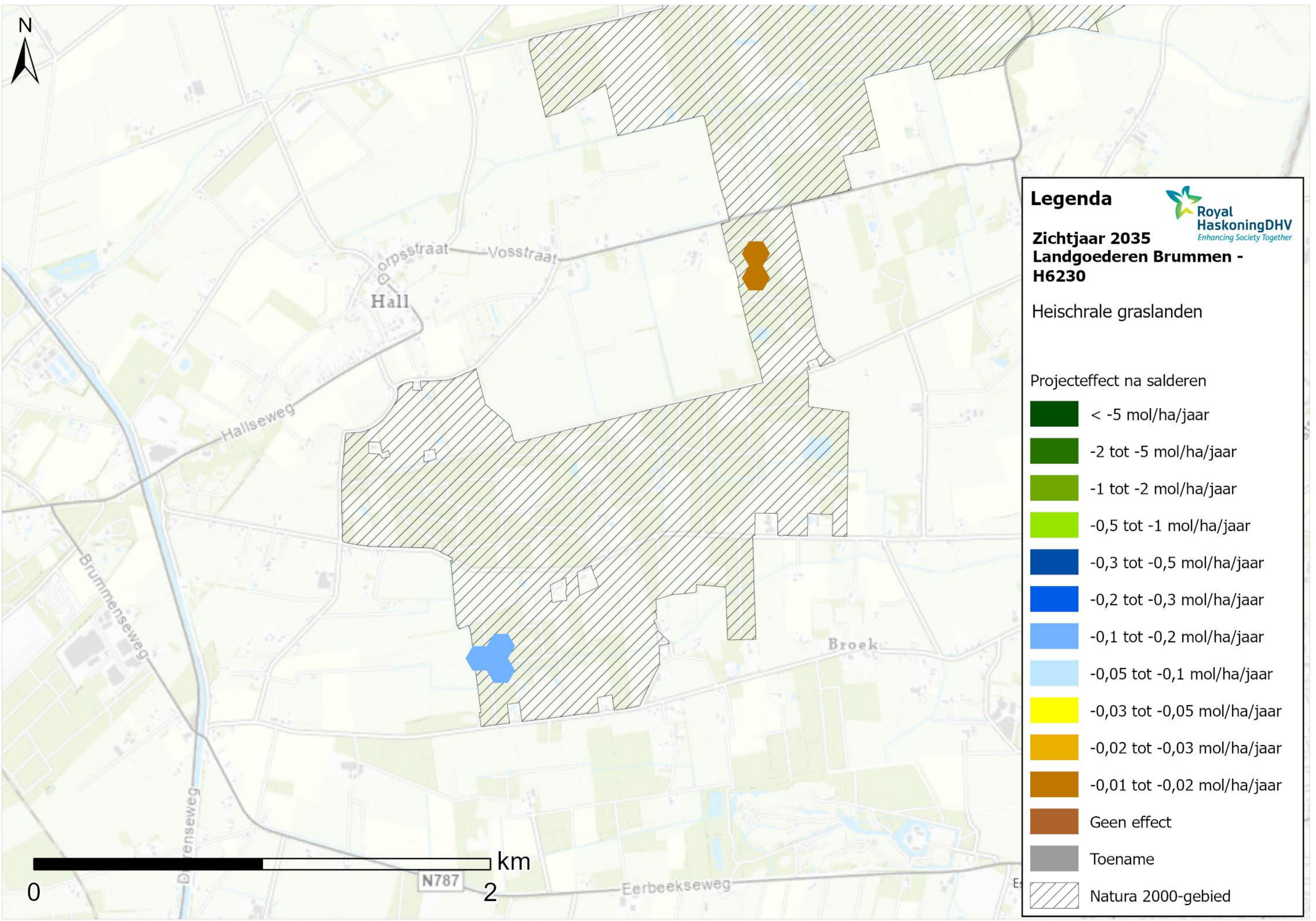
 **Royal HaskoningDHV**
Enhancing Society Together

Zichtjaar 2035
Landgoederen Brummen - H4010A

Vochtige heiden (hogere zandgronden)

Projecteffect na salderen

	< -5 mol/ha/jaar
	-2 tot -5 mol/ha/jaar
	-1 tot -2 mol/ha/jaar
	-0,5 tot -1 mol/ha/jaar
	-0,3 tot -0,5 mol/ha/jaar
	-0,2 tot -0,3 mol/ha/jaar
	-0,1 tot -0,2 mol/ha/jaar
	-0,05 tot -0,1 mol/ha/jaar
	-0,03 tot -0,05 mol/ha/jaar
	-0,02 tot -0,03 mol/ha/jaar
	-0,01 tot -0,02 mol/ha/jaar
	Geen effect
	Toename
	Natura 2000-gebied



Legenda

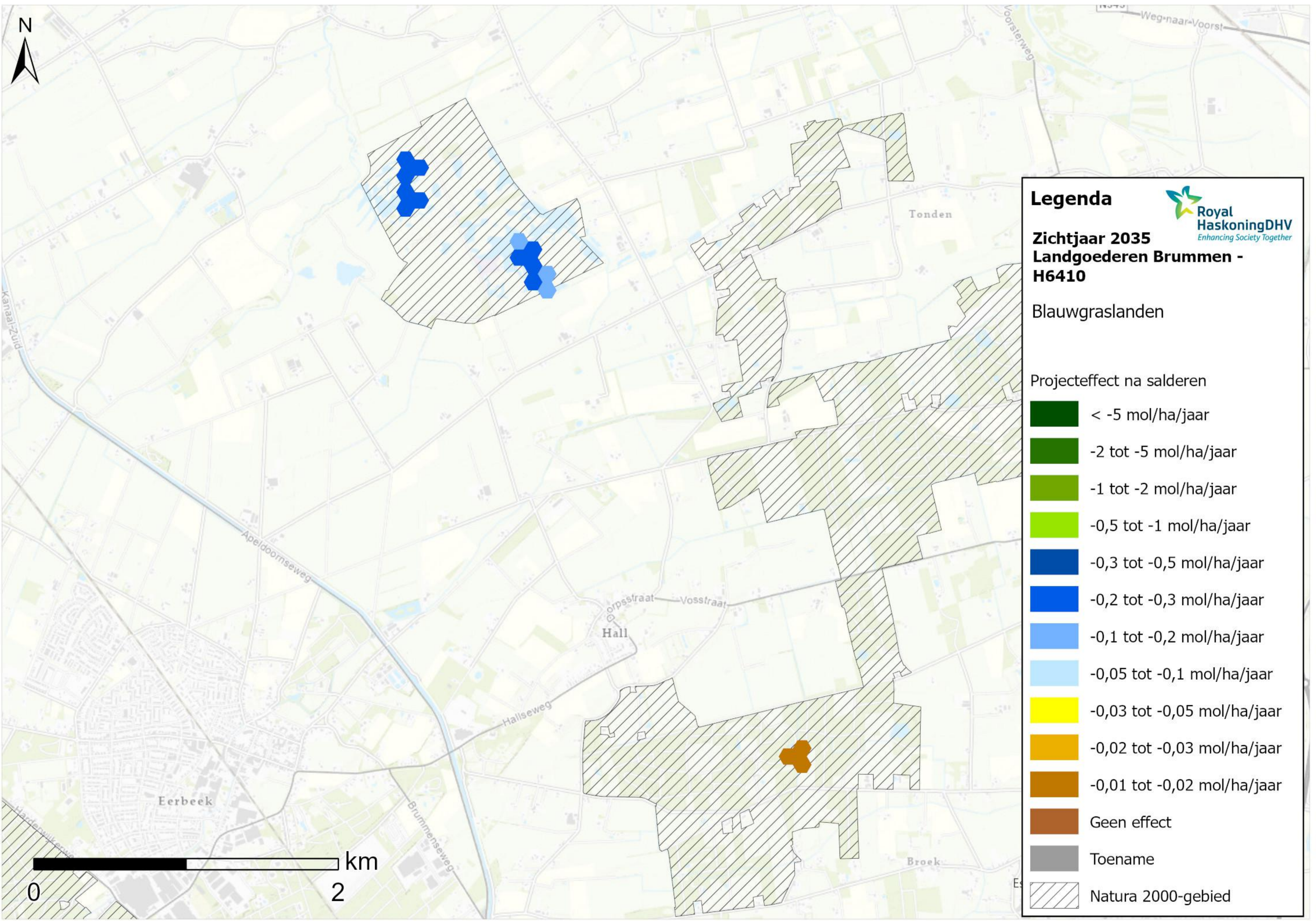
 **Royal HaskoningDHV**
Enhancing Society Together

Zichtjaar 2035
Landgoederen Brummen - H6230

Heischrale graslanden

Projecteffect na salderen

	< -5 mol/ha/jaar
	-2 tot -5 mol/ha/jaar
	-1 tot -2 mol/ha/jaar
	-0,5 tot -1 mol/ha/jaar
	-0,3 tot -0,5 mol/ha/jaar
	-0,2 tot -0,3 mol/ha/jaar
	-0,1 tot -0,2 mol/ha/jaar
	-0,05 tot -0,1 mol/ha/jaar
	-0,03 tot -0,05 mol/ha/jaar
	-0,02 tot -0,03 mol/ha/jaar
	-0,01 tot -0,02 mol/ha/jaar
	Geen effect
	Toename
	Natura 2000-gebied



Legenda

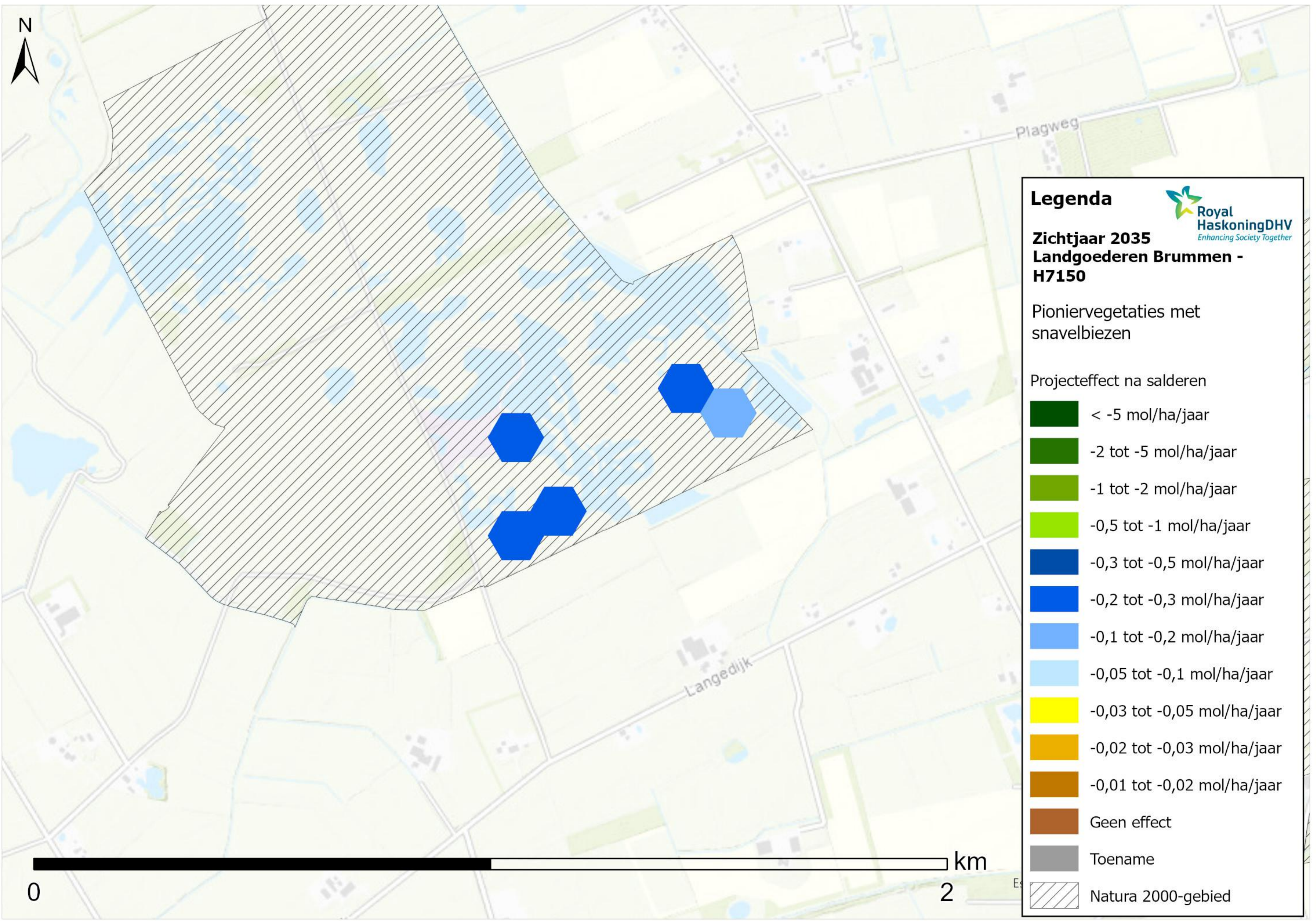
Royal HaskoningDHV
Enhancing Society Together

**Zichtjaar 2035
Landgoederen Brummen - H6410**

Blauwgraslanden

Projecteffect na salderen

	< -5 mol/ha/jaar
	-2 tot -5 mol/ha/jaar
	-1 tot -2 mol/ha/jaar
	-0,5 tot -1 mol/ha/jaar
	-0,3 tot -0,5 mol/ha/jaar
	-0,2 tot -0,3 mol/ha/jaar
	-0,1 tot -0,2 mol/ha/jaar
	-0,05 tot -0,1 mol/ha/jaar
	-0,03 tot -0,05 mol/ha/jaar
	-0,02 tot -0,03 mol/ha/jaar
	-0,01 tot -0,02 mol/ha/jaar
	Geen effect
	Toename
	Natura 2000-gebied




Legenda

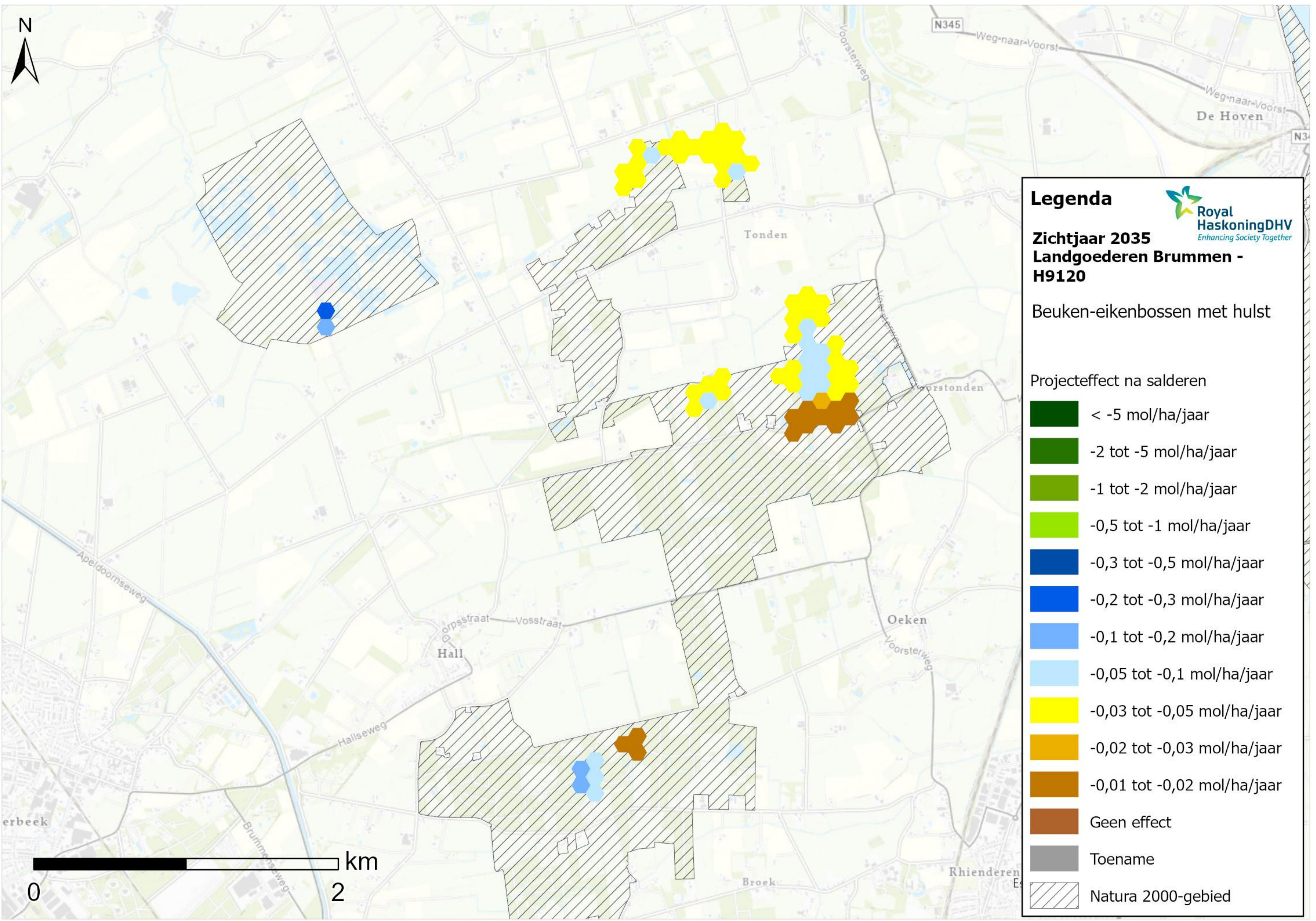


Zichtjaar 2035 Landgoederen Brummen - H7150

Pioniervegetaties met
snavelbiezen

Projecteffect na salderen

-  < -5 mol/ha/jaar
-  -2 tot -5 mol/ha/jaar
-  -1 tot -2 mol/ha/jaar
-  -0,5 tot -1 mol/ha/jaar
-  -0,3 tot -0,5 mol/ha/jaar
-  -0,2 tot -0,3 mol/ha/jaar
-  -0,1 tot -0,2 mol/ha/jaar
-  -0,05 tot -0,1 mol/ha/jaar
-  -0,03 tot -0,05 mol/ha/jaar
-  -0,02 tot -0,03 mol/ha/jaar
-  -0,01 tot -0,02 mol/ha/jaar
-  Geen effect
-  Toename
-  Natura 2000-gebied



Legenda

Royal HaskoningDHV
Enhancing Society Together

Zichtjaar 2035
Landgoederen Brummen - H9120

Beuken-eikenbossen met hulst

Projecteffect na salderen

	< -5 mol/ha/jaar
	-2 tot -5 mol/ha/jaar
	-1 tot -2 mol/ha/jaar
	-0,5 tot -1 mol/ha/jaar
	-0,3 tot -0,5 mol/ha/jaar
	-0,2 tot -0,3 mol/ha/jaar
	-0,1 tot -0,2 mol/ha/jaar
	-0,05 tot -0,1 mol/ha/jaar
	-0,03 tot -0,05 mol/ha/jaar
	-0,02 tot -0,03 mol/ha/jaar
	-0,01 tot -0,02 mol/ha/jaar
	Geen effect
	Toename
	Natura 2000-gebied



erbeek

Broek

Rhienderen

Oeken

Hall

Tonden

Vorstonden

De Hoven

N345

N34

Weg naar Voorst

Weg naar Voorst

Vorsterweg

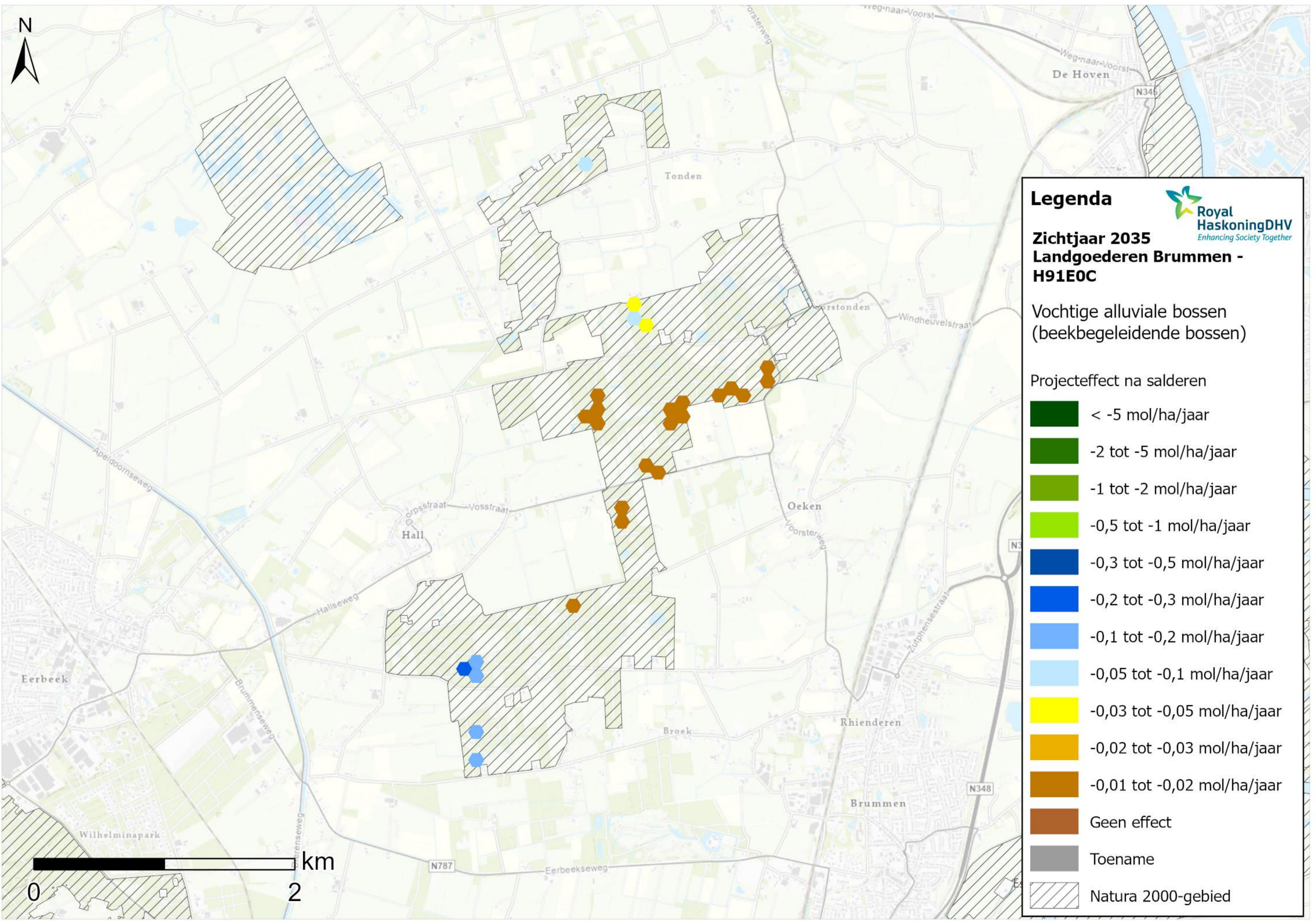
Vosstraat

Opstraat

Hallsseweg

Apeldoornseweg

Brummenweg




Legenda

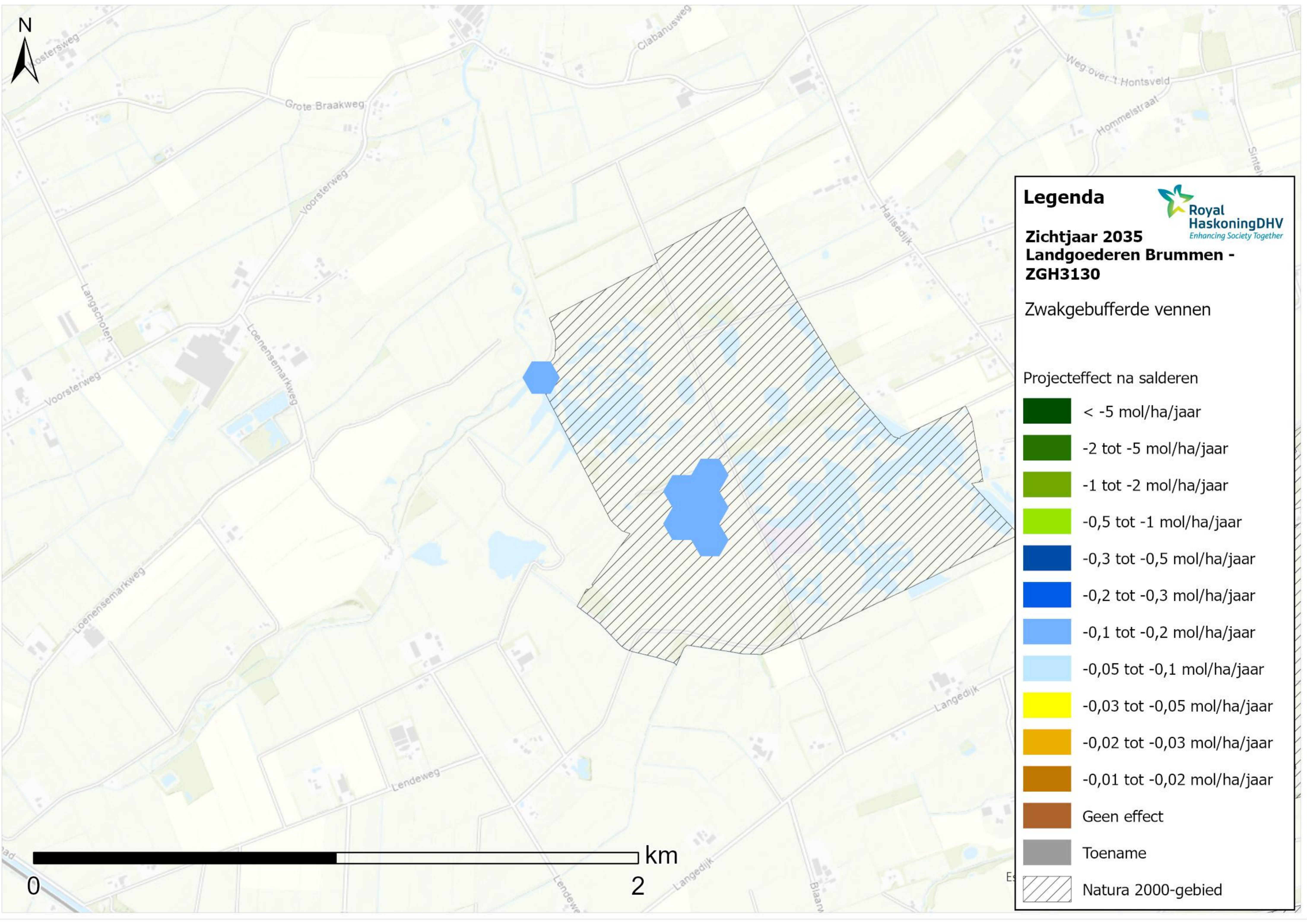
 **Royal HaskoningDHV**
Enhancing Society Together

Zichtjaar 2035
Landgoederen Brummen - H91E0C

Vochtige alluviale bossen
(beekbegeleidende bossen)

Projecteffect na salderen


	< -5 mol/ha/jaar
	-2 tot -5 mol/ha/jaar
	-1 tot -2 mol/ha/jaar
	-0,5 tot -1 mol/ha/jaar
	-0,3 tot -0,5 mol/ha/jaar
	-0,2 tot -0,3 mol/ha/jaar
	-0,1 tot -0,2 mol/ha/jaar
	-0,05 tot -0,1 mol/ha/jaar
	-0,03 tot -0,05 mol/ha/jaar
	-0,02 tot -0,03 mol/ha/jaar
	-0,01 tot -0,02 mol/ha/jaar
	Geen effect
	Toename
	Natura 2000-gebied



Legenda
Zichtjaar 2035
Landgoederen Brummen - ZGH3130

Zwakgebufferde vennen

Projecteffect na salderen

-  < -5 mol/ha/jaar
-  -2 tot -5 mol/ha/jaar
-  -1 tot -2 mol/ha/jaar
-  -0,5 tot -1 mol/ha/jaar
-  -0,3 tot -0,5 mol/ha/jaar
-  -0,2 tot -0,3 mol/ha/jaar
-  -0,1 tot -0,2 mol/ha/jaar
-  -0,05 tot -0,1 mol/ha/jaar
-  -0,03 tot -0,05 mol/ha/jaar
-  -0,02 tot -0,03 mol/ha/jaar
-  -0,01 tot -0,02 mol/ha/jaar
-  Geen effect
-  Toename
-  Natura 2000-gebied

