

Asperen

Graswalseweg
Voorstraat

Hulgenstraat
Acquoy

Kerkweg

Achterweg

Nieuwe Zuiderdijk

Lingedijk

Lingedijk

0 Dets

2 km

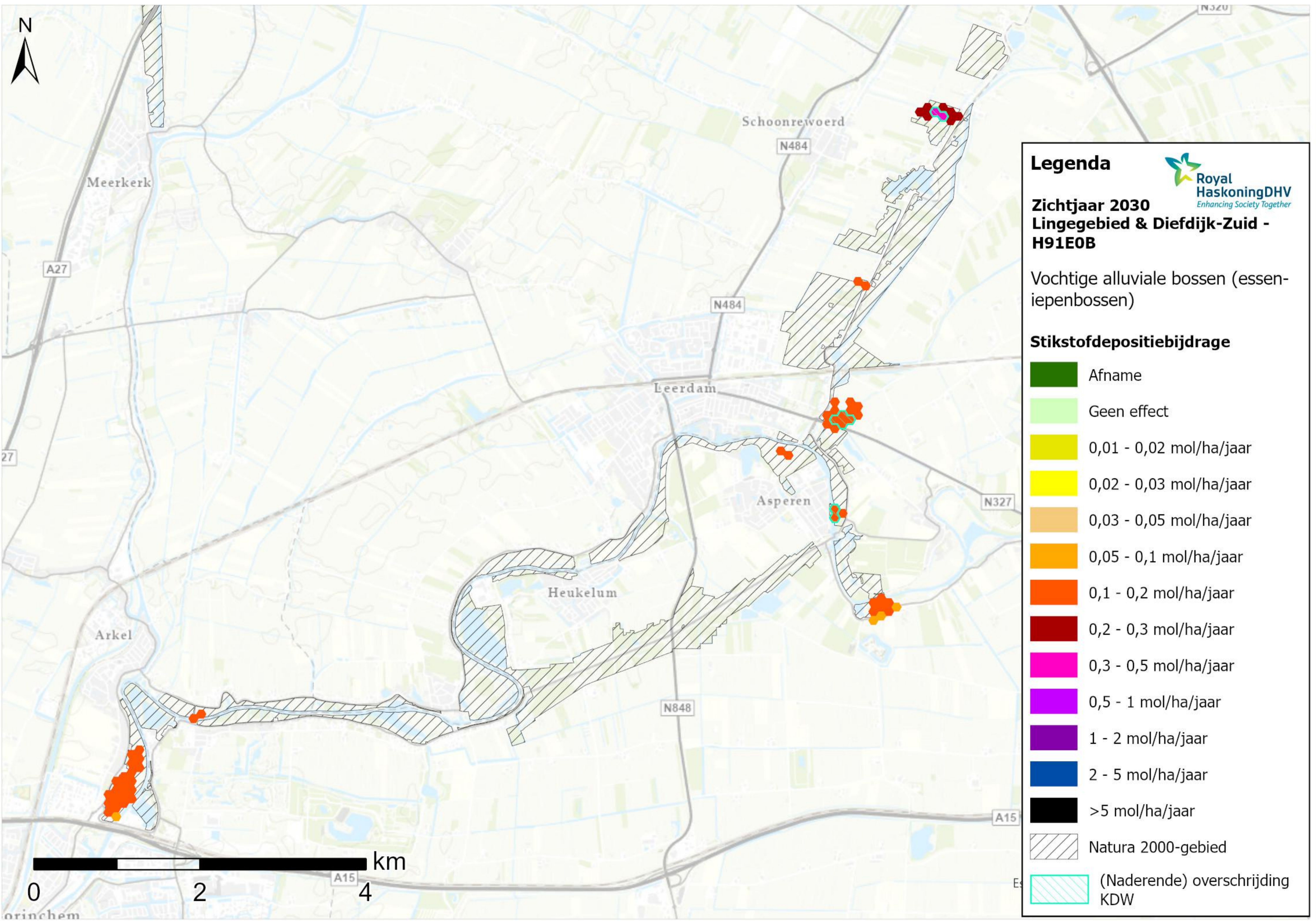
Legenda

Zichtjaar 2030
Lingegebied & Diefdijk-Zuid - H7230

Kalkmoerassen

Stikstofdepositiebijdrage

- Afname
- Geen effect
- 0,01 - 0,02 mol/ha/jaar
- 0,02 - 0,03 mol/ha/jaar
- 0,03 - 0,05 mol/ha/jaar
- 0,05 - 0,1 mol/ha/jaar
- 0,1 - 0,2 mol/ha/jaar
- 0,2 - 0,3 mol/ha/jaar
- 0,3 - 0,5 mol/ha/jaar
- 0,5 - 1 mol/ha/jaar
- 1 - 2 mol/ha/jaar
- 2 - 5 mol/ha/jaar
- >5 mol/ha/jaar
- Natura 2000-gebied
- (Naderende) overschrijding KDW



Legenda

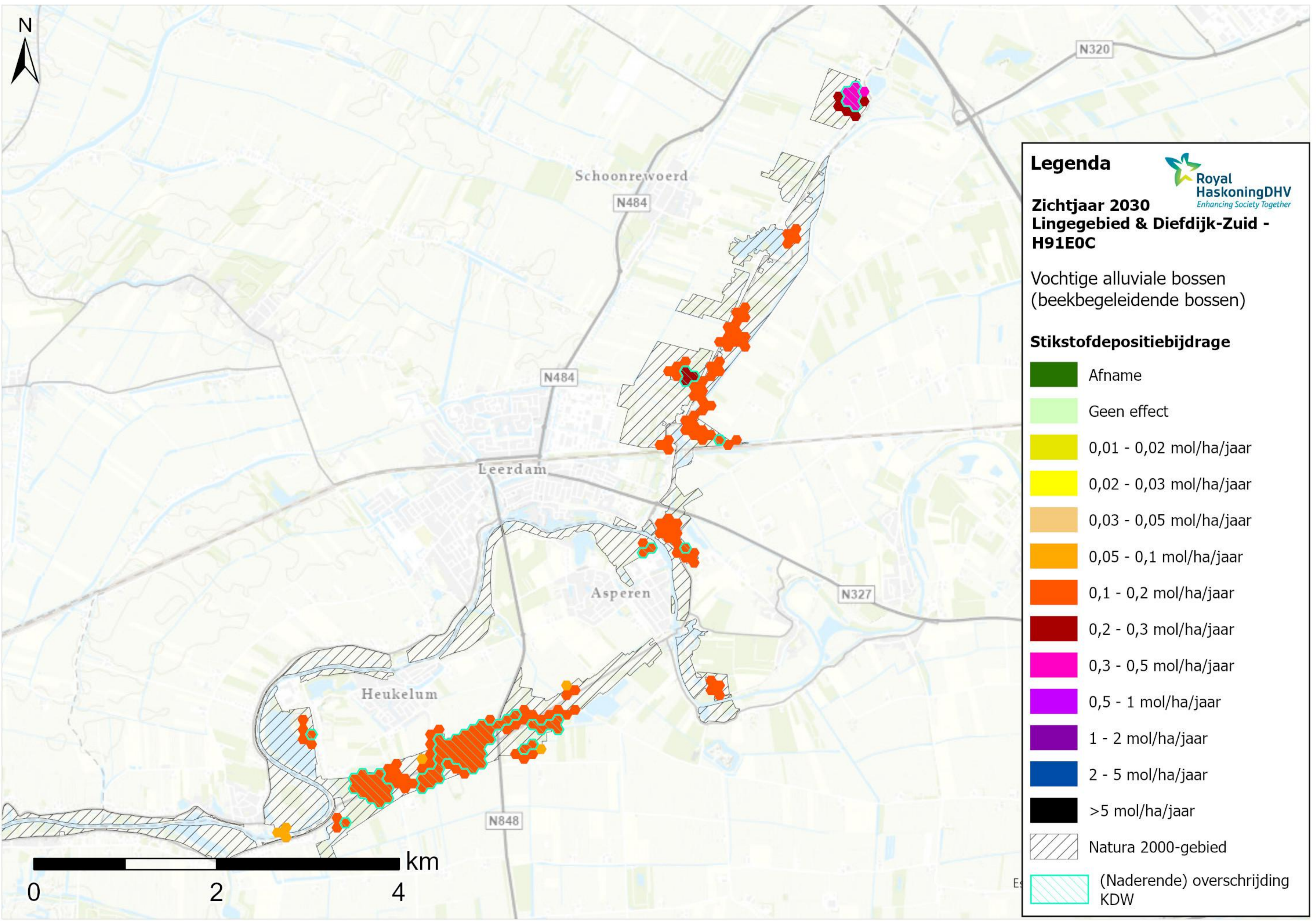
Royal HaskoningDHV
Enhancing Society Together

**Zichtjaar 2030
Lingegebied & Diefdijk-Zuid - H91E0B**

Vochtige alluviale bossen (essen-
iepenbossen)

Stikstofdepositiebijdrage

	Afname
	Geen effect
	0,01 - 0,02 mol/ha/jaar
	0,02 - 0,03 mol/ha/jaar
	0,03 - 0,05 mol/ha/jaar
	0,05 - 0,1 mol/ha/jaar
	0,1 - 0,2 mol/ha/jaar
	0,2 - 0,3 mol/ha/jaar
	0,3 - 0,5 mol/ha/jaar
	0,5 - 1 mol/ha/jaar
	1 - 2 mol/ha/jaar
	2 - 5 mol/ha/jaar
	>5 mol/ha/jaar
	Natura 2000-gebied
	(Naderende) overschrijding KDW



Legenda

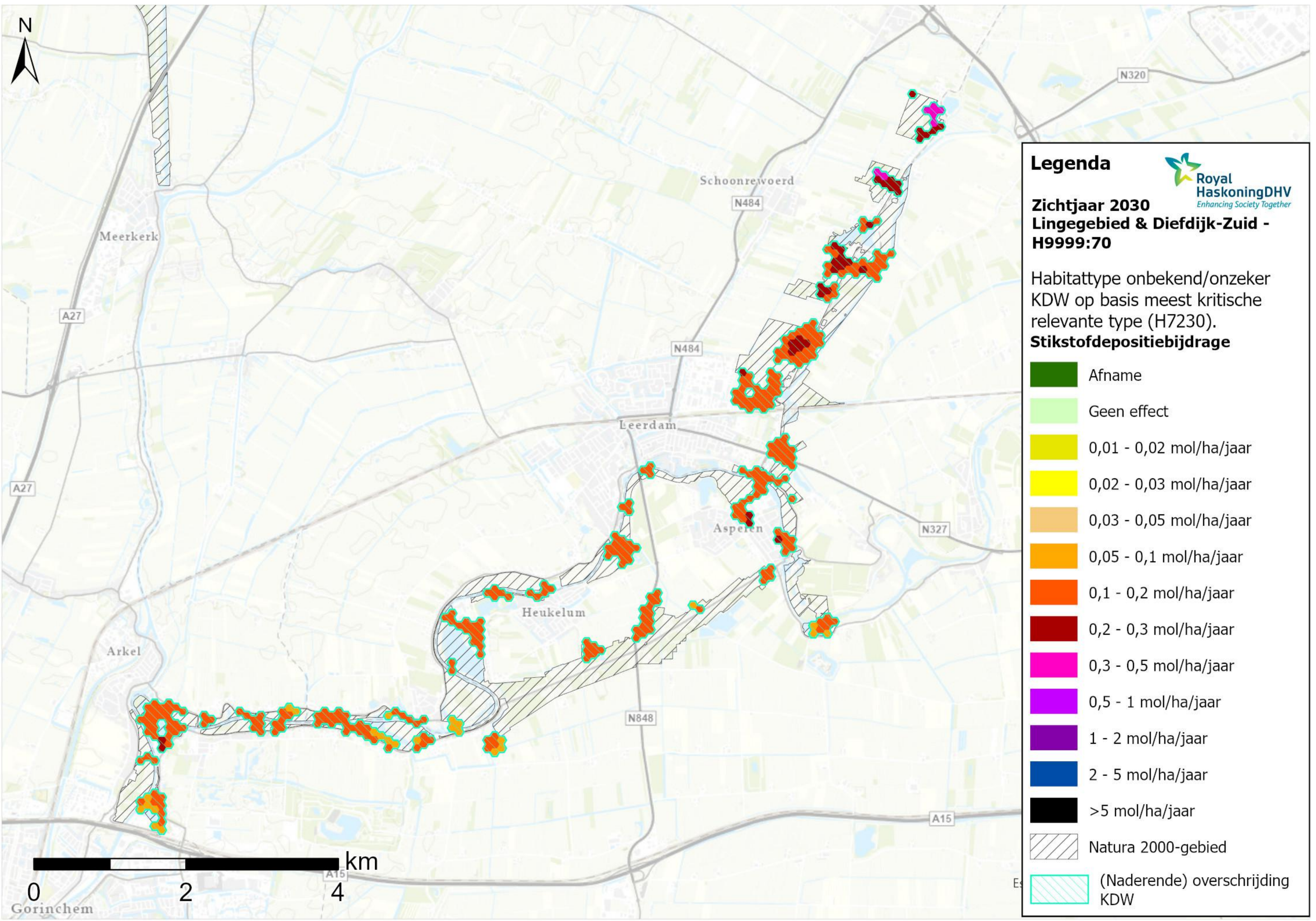
Royal HaskoningDHV
Enhancing Society Together

Zichtjaar 2030
Lingegebied & Diefdijk-Zuid - H91E0C

Vochtige alluviale bossen
(beekbegeleidende bossen)

Stikstofdepositiebijdrage

- Afname
- Geen effect
- 0,01 - 0,02 mol/ha/jaar
- 0,02 - 0,03 mol/ha/jaar
- 0,03 - 0,05 mol/ha/jaar
- 0,05 - 0,1 mol/ha/jaar
- 0,1 - 0,2 mol/ha/jaar
- 0,2 - 0,3 mol/ha/jaar
- 0,3 - 0,5 mol/ha/jaar
- 0,5 - 1 mol/ha/jaar
- 1 - 2 mol/ha/jaar
- 2 - 5 mol/ha/jaar
- >5 mol/ha/jaar
- Natura 2000-gebied
- (Naderende) overschrijding KDW



Legenda

Royal HaskoningDHV
Enhancing Society Together

**Zichtjaar 2030
Lingegebied & Diefdijk-Zuid -
H9999:70**

Habitatype onbekend/onzeker
KDW op basis meest kritische
relevante type (H7230).

Stikstofdepositiebijdrage

- Afname
- Geen effect
- 0,01 - 0,02 mol/ha/jaar
- 0,02 - 0,03 mol/ha/jaar
- 0,03 - 0,05 mol/ha/jaar
- 0,05 - 0,1 mol/ha/jaar
- 0,1 - 0,2 mol/ha/jaar
- 0,2 - 0,3 mol/ha/jaar
- 0,3 - 0,5 mol/ha/jaar
- 0,5 - 1 mol/ha/jaar
- 1 - 2 mol/ha/jaar
- 2 - 5 mol/ha/jaar
- >5 mol/ha/jaar
- Natura 2000-gebied
- (Naderende) overschrijding KDW