

Legenda

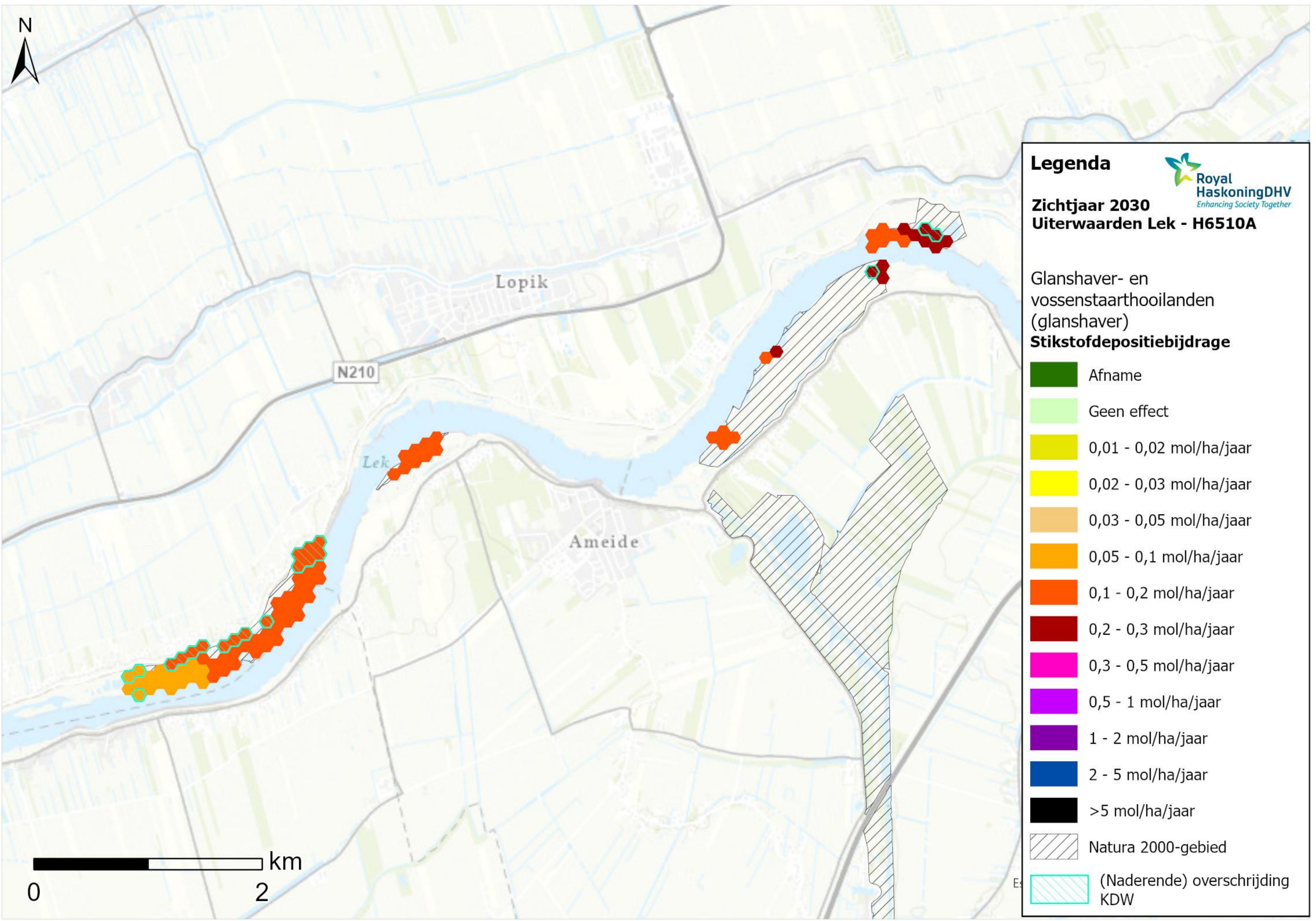
Royal HaskoningDHV
Enhancing Society Together

Zichtjaar 2030
Uiterwaarden Lek - H6120

Stroomdalgraslanden

Stikstofdepositiebijdrage

	Afname
	Geen effect
	0,01 - 0,02 mol/ha/jaar
	0,02 - 0,03 mol/ha/jaar
	0,03 - 0,05 mol/ha/jaar
	0,05 - 0,1 mol/ha/jaar
	0,1 - 0,2 mol/ha/jaar
	0,2 - 0,3 mol/ha/jaar
	0,3 - 0,5 mol/ha/jaar
	0,5 - 1 mol/ha/jaar
	1 - 2 mol/ha/jaar
	2 - 5 mol/ha/jaar
	>5 mol/ha/jaar
	Natura 2000-gebied
	(Naderende) overschrijding KDW



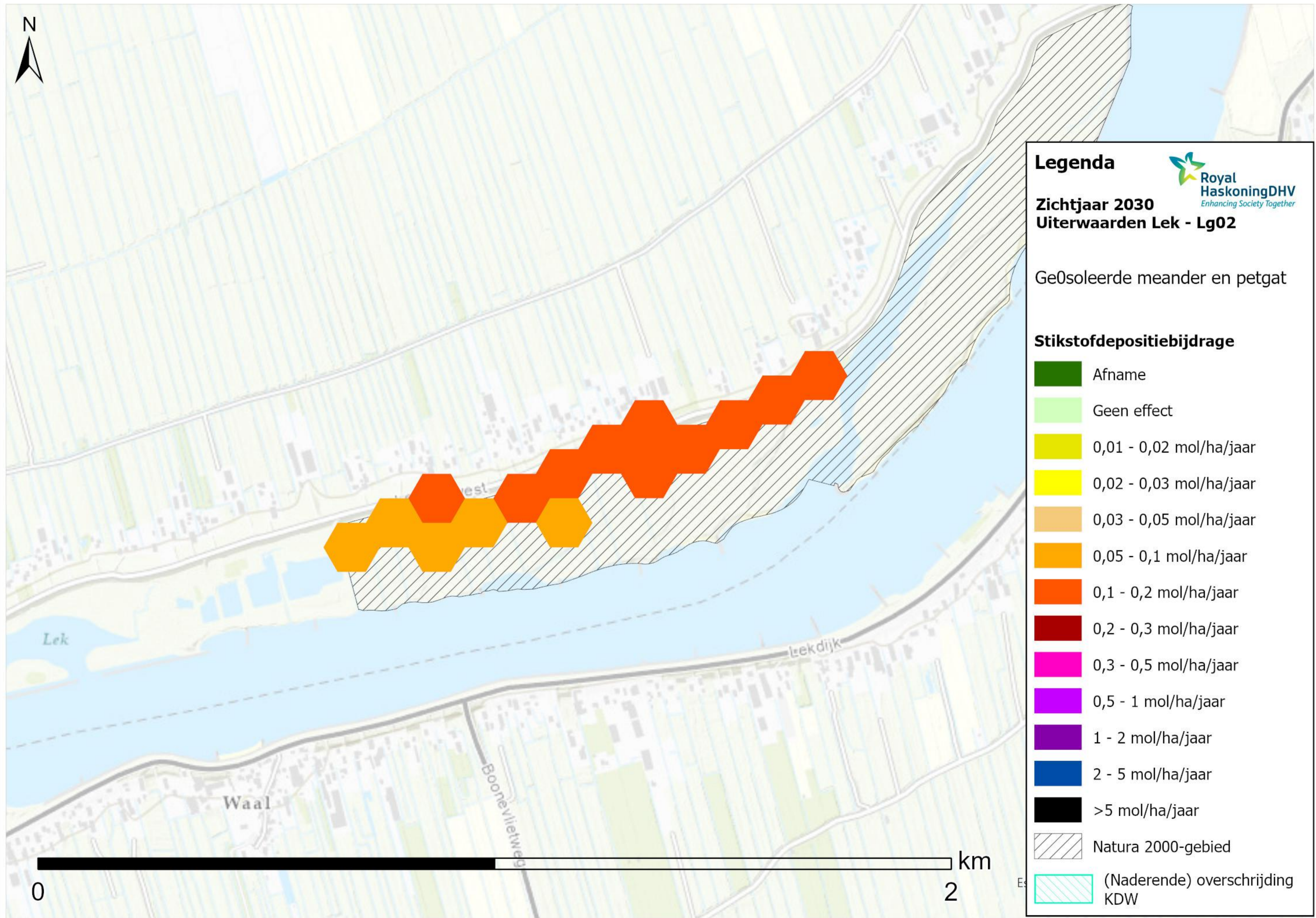
Legenda

Royal HaskoningDHV
Enhancing Society Together

Zichtjaar 2030
Uiterwaarden Lek - H6510A

Glanshaver- en vossenstaarthooilanden (glanshaver)
Stikstofdepositiebijdrage

	Afname
	Geen effect
	0,01 - 0,02 mol/ha/jaar
	0,02 - 0,03 mol/ha/jaar
	0,03 - 0,05 mol/ha/jaar
	0,05 - 0,1 mol/ha/jaar
	0,1 - 0,2 mol/ha/jaar
	0,2 - 0,3 mol/ha/jaar
	0,3 - 0,5 mol/ha/jaar
	0,5 - 1 mol/ha/jaar
	1 - 2 mol/ha/jaar
	2 - 5 mol/ha/jaar
	>5 mol/ha/jaar
	Natura 2000-gebied
	(Naderende) overschrijding KDW



Legenda



Zichtjaar 2030
Uiterwaarden Lek - Lg02

Ge0soleerde meander en petgat

Stikstofdepositiebijdrage

-  Afname
-  Geen effect
-  0,01 - 0,02 mol/ha/jaar
-  0,02 - 0,03 mol/ha/jaar
-  0,03 - 0,05 mol/ha/jaar
-  0,05 - 0,1 mol/ha/jaar
-  0,1 - 0,2 mol/ha/jaar
-  0,2 - 0,3 mol/ha/jaar
-  0,3 - 0,5 mol/ha/jaar
-  0,5 - 1 mol/ha/jaar
-  1 - 2 mol/ha/jaar
-  2 - 5 mol/ha/jaar
-  >5 mol/ha/jaar
-  Natura 2000-gebied
-  (Naderende) overschrijding KDW