

**Legenda**

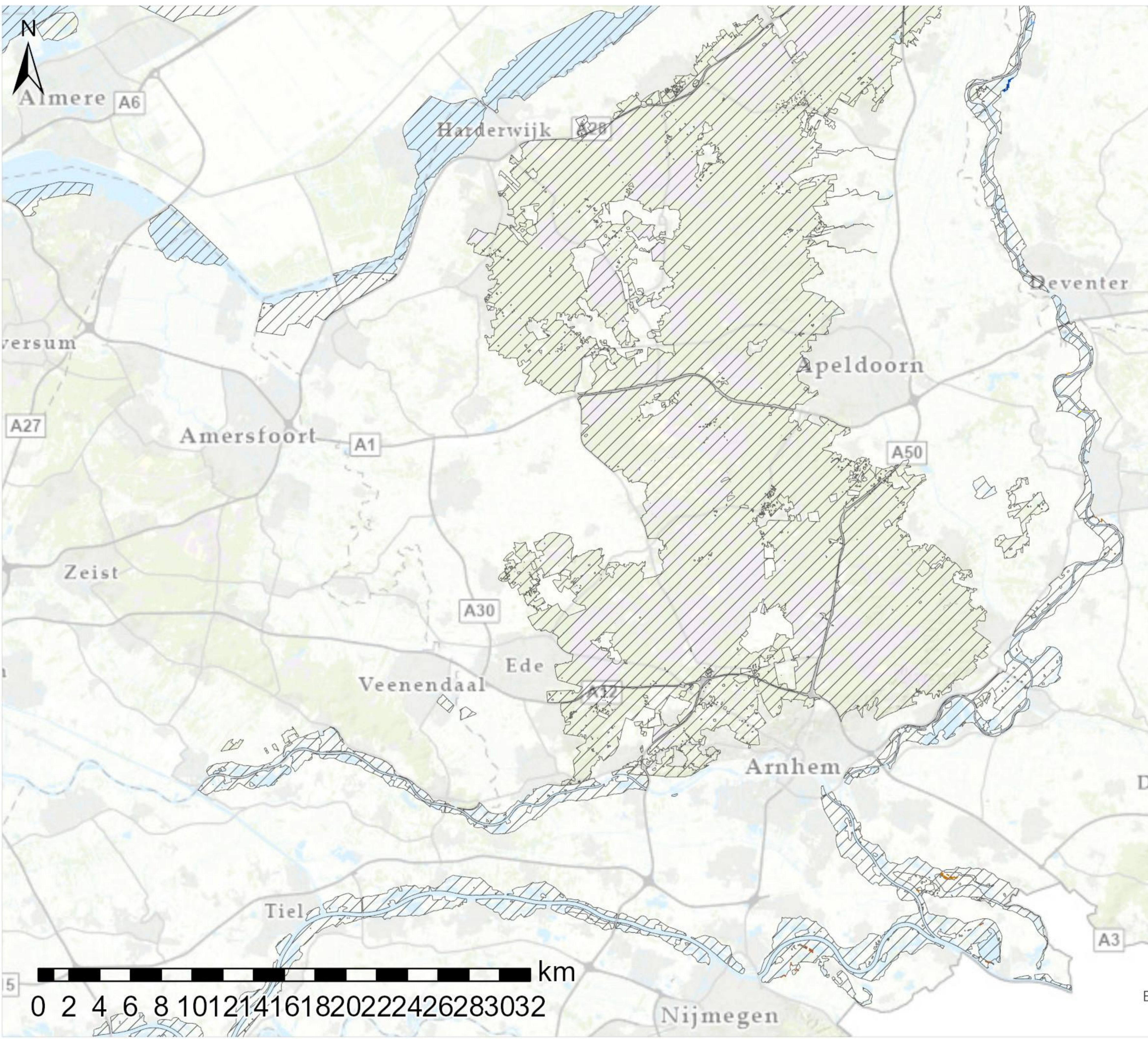
Royal HaskoningDHV  
Enhancing Society Together

**Zichtjaar 2035**  
**Rijntakken - H6120**

Stroomdalgraslanden

Projecteffect na salderen

	<math>< -5 \text{ mol/ha/jaar}</math>
	-2 tot -5 mol/ha/jaar
	-1 tot -2 mol/ha/jaar
	-0,5 tot -1 mol/ha/jaar
	-0,3 tot -0,5 mol/ha/jaar
	-0,2 tot -0,3 mol/ha/jaar
	-0,1 tot -0,2 mol/ha/jaar
	-0,05 tot -0,1 mol/ha/jaar
	-0,03 tot -0,05 mol/ha/jaar
	-0,02 tot -0,03 mol/ha/jaar
	-0,01 tot -0,02 mol/ha/jaar
	Geen effect
	Toename
	Natura 2000-gebied



**Legenda**

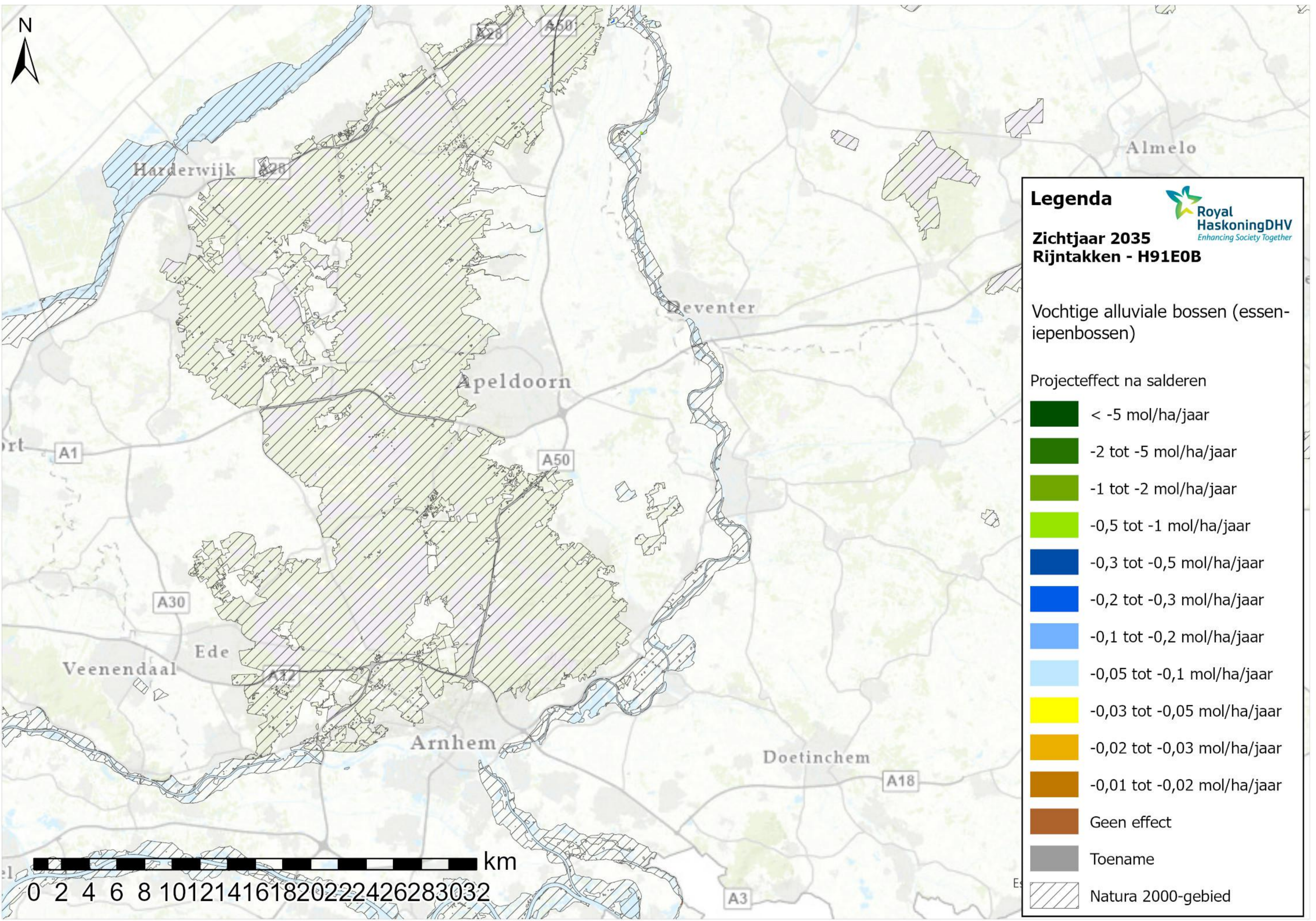
Royal HaskoningDHV  
Enhancing Society Together

**Zichtjaar 2035**  
**Rijntakken - H6510A**

Glanshaver- en vossenstaarthooilanden (glanshaver)

Projecteffect na salderen

	< -5 mol/ha/jaar
	-2 tot -5 mol/ha/jaar
	-1 tot -2 mol/ha/jaar
	-0,5 tot -1 mol/ha/jaar
	-0,3 tot -0,5 mol/ha/jaar
	-0,2 tot -0,3 mol/ha/jaar
	-0,1 tot -0,2 mol/ha/jaar
	-0,05 tot -0,1 mol/ha/jaar
	-0,03 tot -0,05 mol/ha/jaar
	-0,02 tot -0,03 mol/ha/jaar
	-0,01 tot -0,02 mol/ha/jaar
	Geen effect
	Toename
	Natura 2000-gebied



**Legenda**

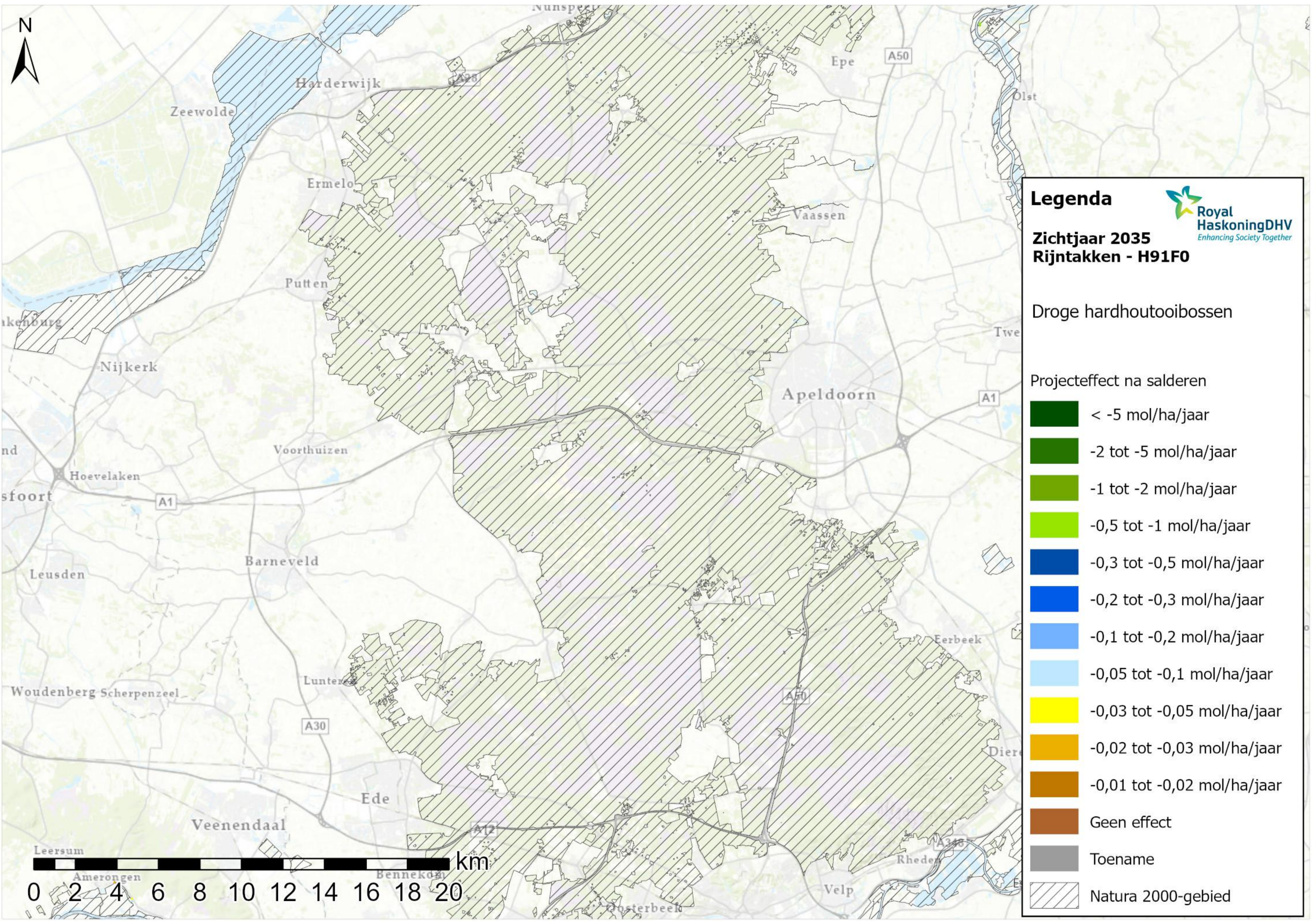
Royal HaskoningDHV  
Enhancing Society Together

**Zichtjaar 2035**  
**Rijntakken - H91E0B**

Vochtige alluviale bossen (essen-  
iepenbossen)

Projecteffect na salderen

	< -5 mol/ha/jaar
	-2 tot -5 mol/ha/jaar
	-1 tot -2 mol/ha/jaar
	-0,5 tot -1 mol/ha/jaar
	-0,3 tot -0,5 mol/ha/jaar
	-0,2 tot -0,3 mol/ha/jaar
	-0,1 tot -0,2 mol/ha/jaar
	-0,05 tot -0,1 mol/ha/jaar
	-0,03 tot -0,05 mol/ha/jaar
	-0,02 tot -0,03 mol/ha/jaar
	-0,01 tot -0,02 mol/ha/jaar
	Geen effect
	Toename
	Natura 2000-gebied



**Legenda**

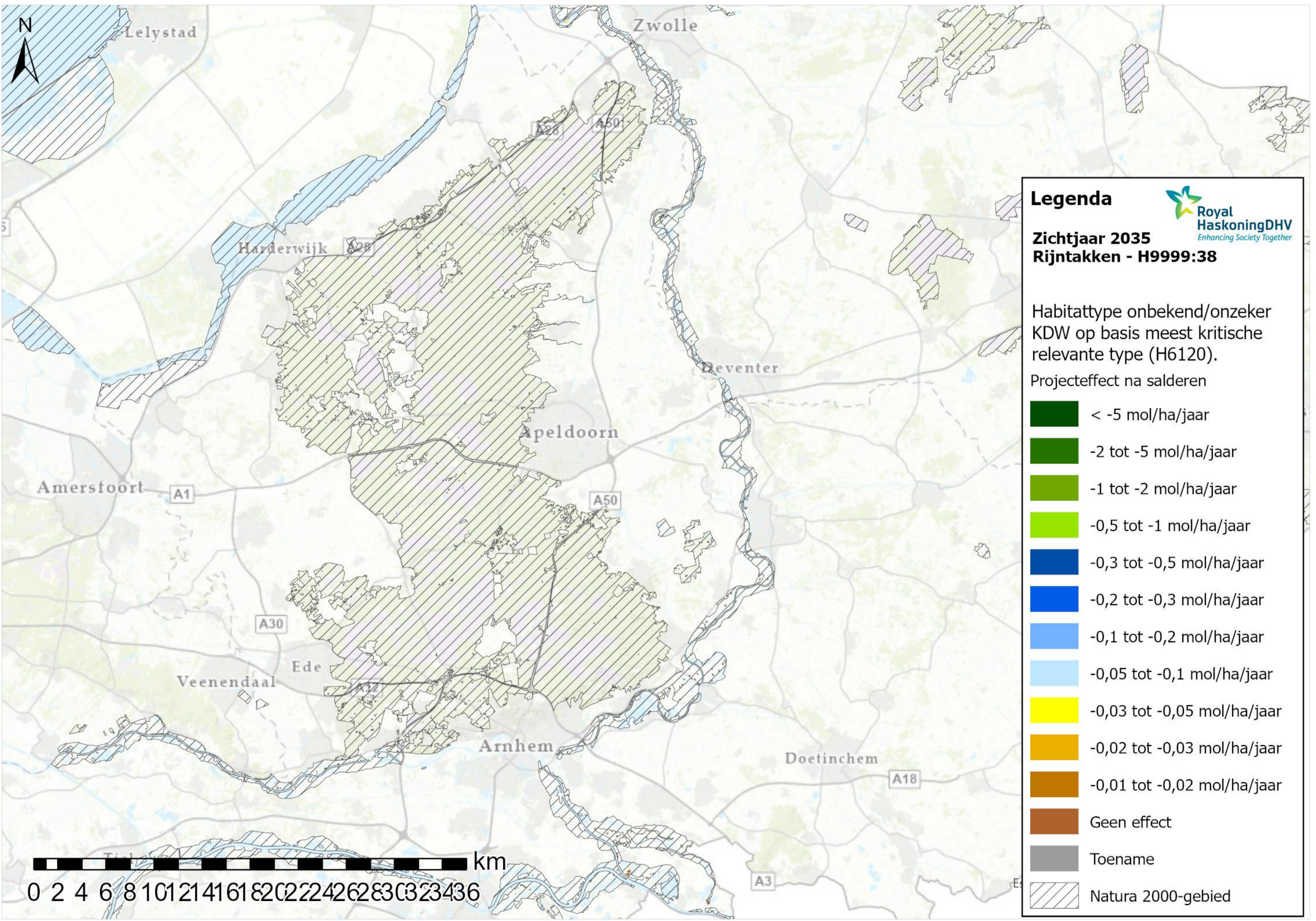
**Zichtjaar 2035**  
**Rijntakken - H91F0**

Royal HaskoningDHV  
Enhancing Society Together

Droge hardhoutoibossen

Projecteffect na salderen

	< -5 mol/ha/jaar
	-2 tot -5 mol/ha/jaar
	-1 tot -2 mol/ha/jaar
	-0,5 tot -1 mol/ha/jaar
	-0,3 tot -0,5 mol/ha/jaar
	-0,2 tot -0,3 mol/ha/jaar
	-0,1 tot -0,2 mol/ha/jaar
	-0,05 tot -0,1 mol/ha/jaar
	-0,03 tot -0,05 mol/ha/jaar
	-0,02 tot -0,03 mol/ha/jaar
	-0,01 tot -0,02 mol/ha/jaar
	Geen effect
	Toename
	Natura 2000-gebied



**Legenda**

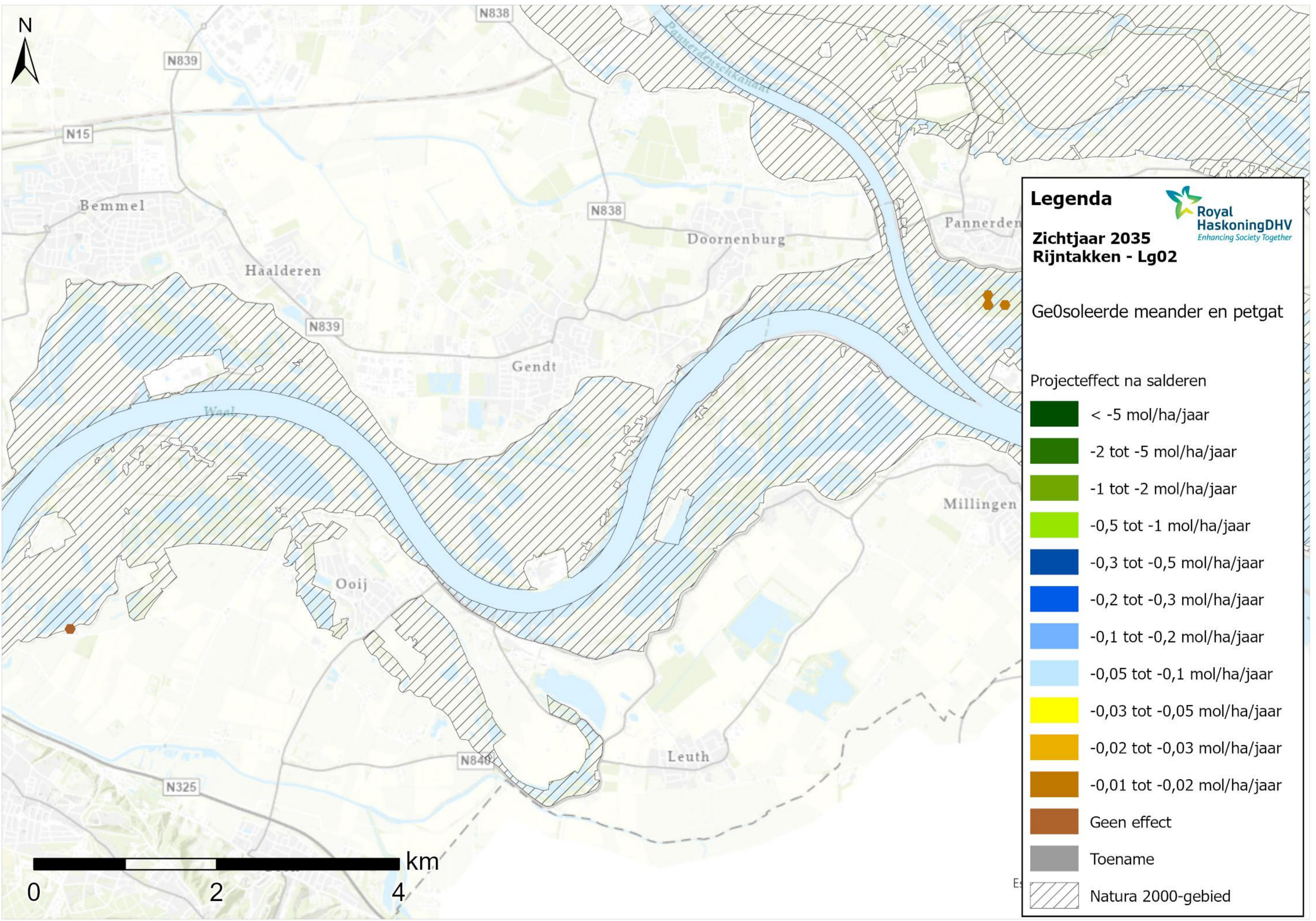
Royal HaskoningDHV  
Enhancing Society Together

**Zichtjaar 2035**  
**Rijntakken - H9999:38**

Habitattype onbekend/onzeker  
KDW op basis meest kritische  
relevante type (H6120).

Projecteffect na salderen

	< -5 mol/ha/jaar
	-2 tot -5 mol/ha/jaar
	-1 tot -2 mol/ha/jaar
	-0,5 tot -1 mol/ha/jaar
	-0,3 tot -0,5 mol/ha/jaar
	-0,2 tot -0,3 mol/ha/jaar
	-0,1 tot -0,2 mol/ha/jaar
	-0,05 tot -0,1 mol/ha/jaar
	-0,03 tot -0,05 mol/ha/jaar
	-0,02 tot -0,03 mol/ha/jaar
	-0,01 tot -0,02 mol/ha/jaar
	Geen effect
	Toename
	Natura 2000-gebied



**Legenda**

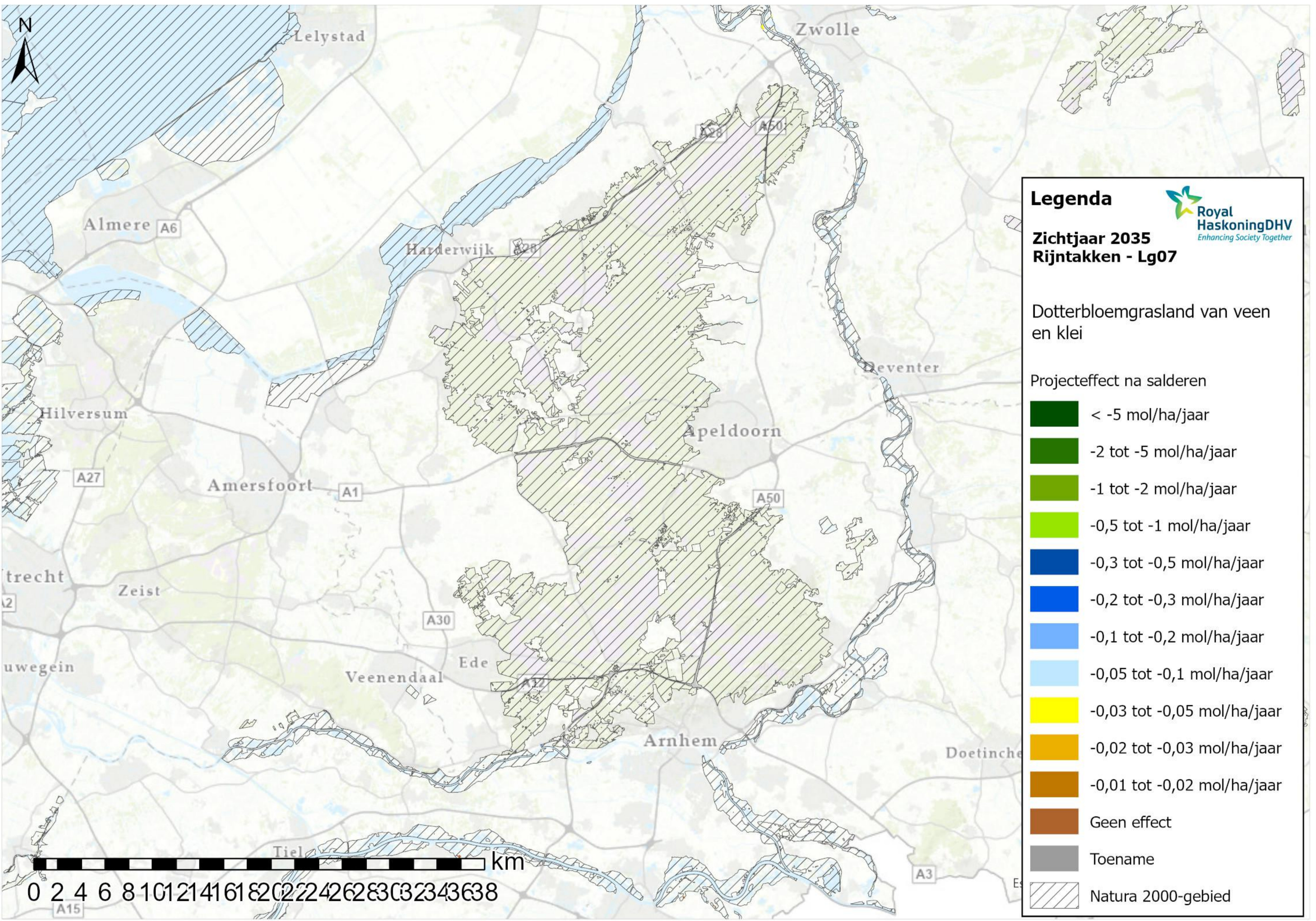
**Zichtjaar 2035**  
**Rijntakken - Lg02**

Ge0soleerde meander en petgat

Projecteffect na salderen

	<math>< -5 \text{ mol/ha/jaar}</math>
	-2 tot -5 mol/ha/jaar
	-1 tot -2 mol/ha/jaar
	-0,5 tot -1 mol/ha/jaar
	-0,3 tot -0,5 mol/ha/jaar
	-0,2 tot -0,3 mol/ha/jaar
	-0,1 tot -0,2 mol/ha/jaar
	-0,05 tot -0,1 mol/ha/jaar
	-0,03 tot -0,05 mol/ha/jaar
	-0,02 tot -0,03 mol/ha/jaar
	-0,01 tot -0,02 mol/ha/jaar
	Geen effect
	Toename
	Natura 2000-gebied





**Legenda**

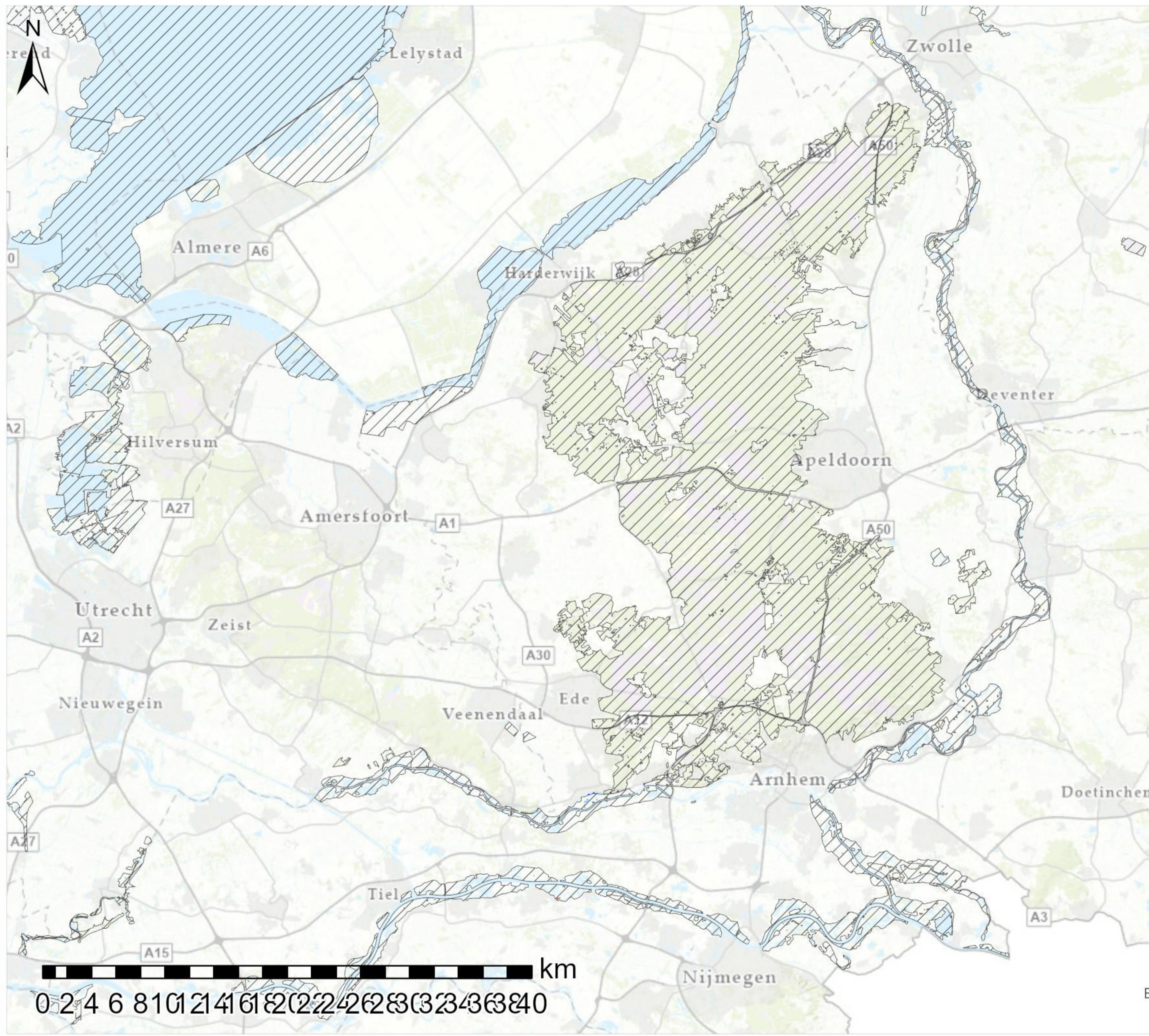
Royal HaskoningDHV  
Enhancing Society Together

**Zichtjaar 2035  
Rijntakken - Lg07**

Dotterbloemgrasland van veen en klei

Projecteffect na salderen

	< -5 mol/ha/jaar
	-2 tot -5 mol/ha/jaar
	-1 tot -2 mol/ha/jaar
	-0,5 tot -1 mol/ha/jaar
	-0,3 tot -0,5 mol/ha/jaar
	-0,2 tot -0,3 mol/ha/jaar
	-0,1 tot -0,2 mol/ha/jaar
	-0,05 tot -0,1 mol/ha/jaar
	-0,03 tot -0,05 mol/ha/jaar
	-0,02 tot -0,03 mol/ha/jaar
	-0,01 tot -0,02 mol/ha/jaar
	Geen effect
	Toename
	Natura 2000-gebied



**Legenda**

**Zichtjaar 2035**  
**Rijntakken - Lg08**

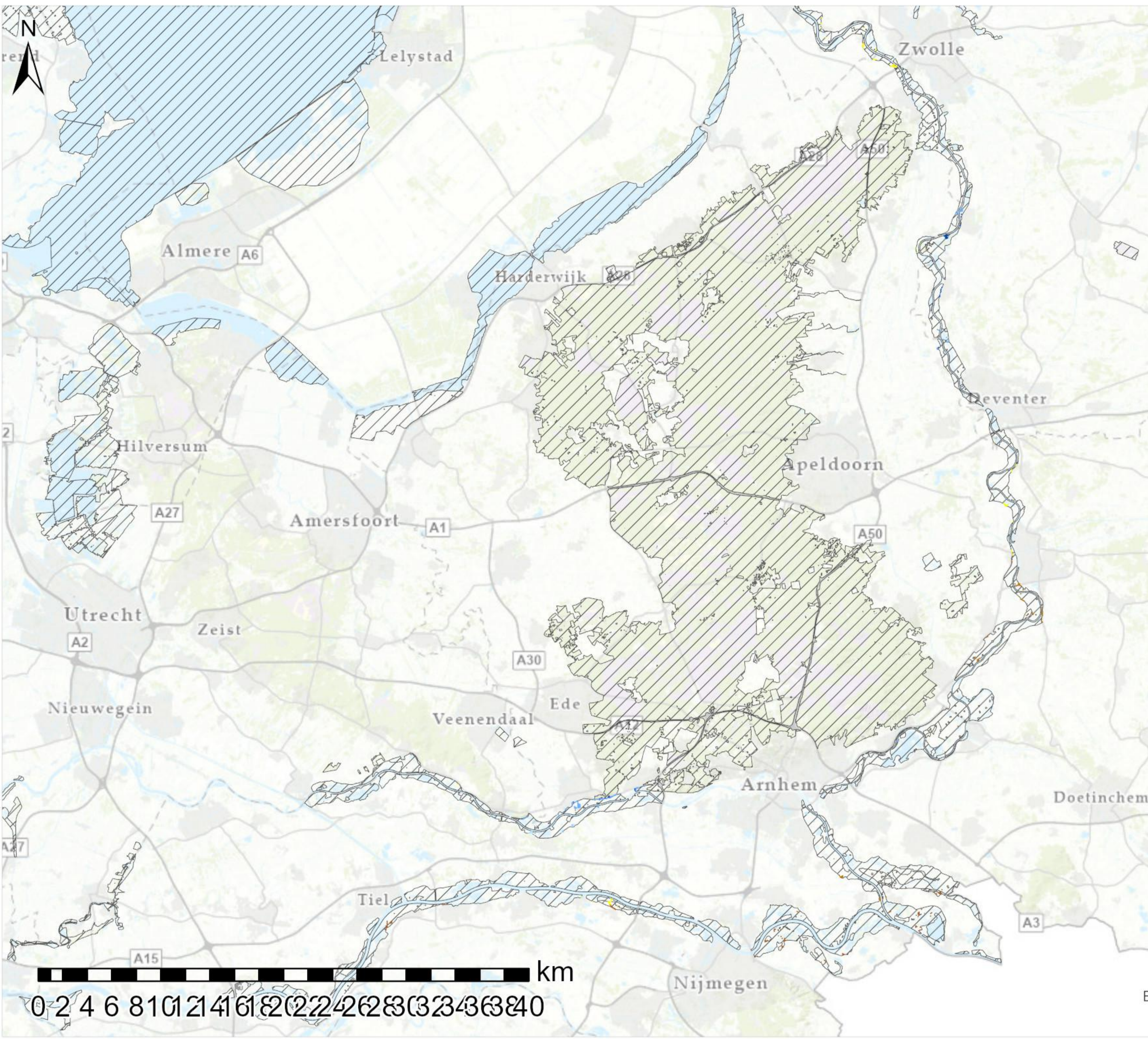
Nat, matig voedselrijk grasland

Projecteffect na salderen

	< -5 mol/ha/jaar
	-2 tot -5 mol/ha/jaar
	-1 tot -2 mol/ha/jaar
	-0,5 tot -1 mol/ha/jaar
	-0,3 tot -0,5 mol/ha/jaar
	-0,2 tot -0,3 mol/ha/jaar
	-0,1 tot -0,2 mol/ha/jaar
	-0,05 tot -0,1 mol/ha/jaar
	-0,03 tot -0,05 mol/ha/jaar
	-0,02 tot -0,03 mol/ha/jaar
	-0,01 tot -0,02 mol/ha/jaar
	Geen effect
	Toename
	Natura 2000-gebied







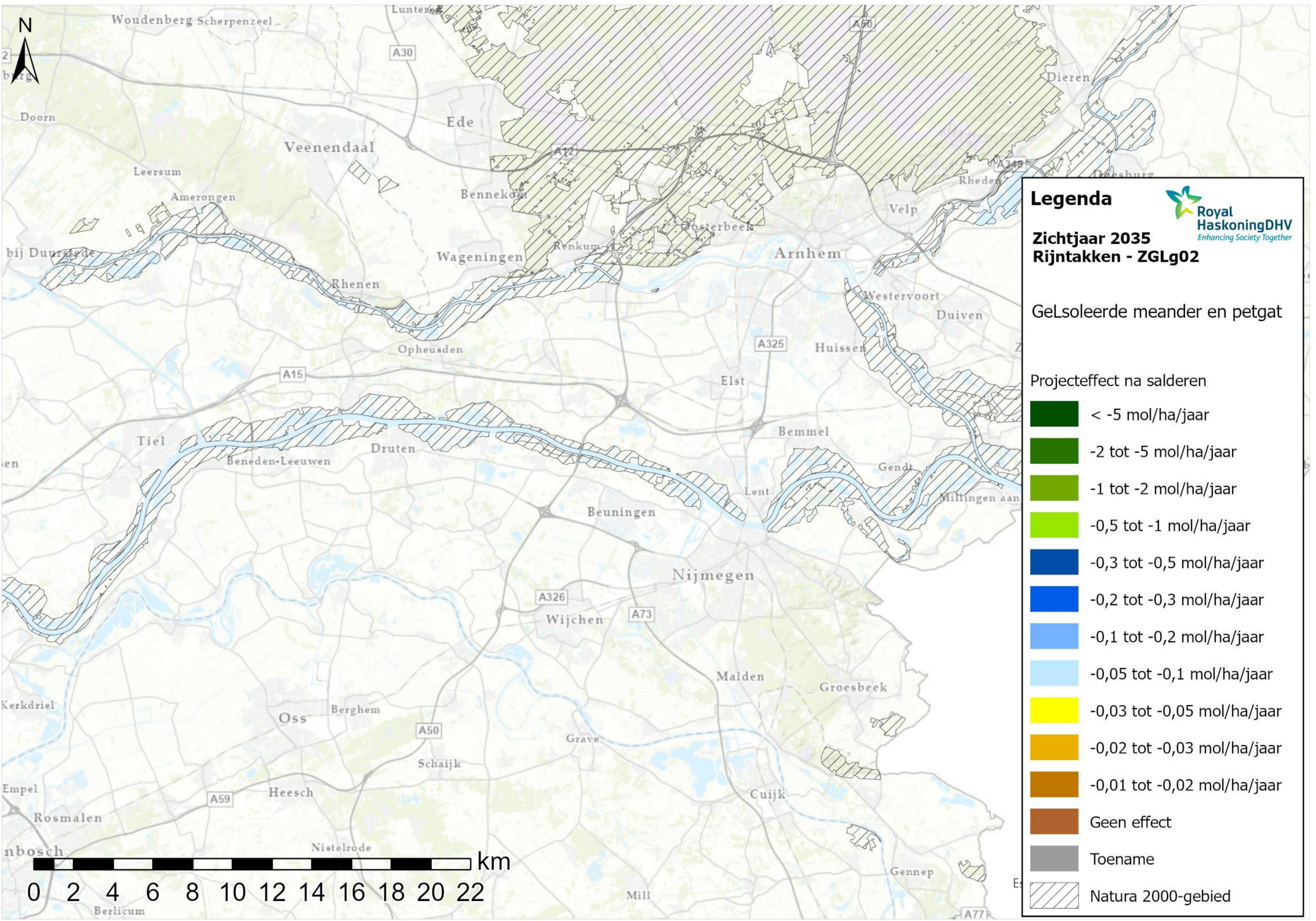
**Legenda**

**Zichtjaar 2035  
Rijntakken - Lg11**

Royal HaskoningDHV  
Enhancing Society Together

Kamgrasweide & Bloemrijk  
weidevogelgrasland van het  
rivieren- en zeekele gebied  
Projecteffect na salderen

	< -5 mol/ha/jaar
	-2 tot -5 mol/ha/jaar
	-1 tot -2 mol/ha/jaar
	-0,5 tot -1 mol/ha/jaar
	-0,3 tot -0,5 mol/ha/jaar
	-0,2 tot -0,3 mol/ha/jaar
	-0,1 tot -0,2 mol/ha/jaar
	-0,05 tot -0,1 mol/ha/jaar
	-0,03 tot -0,05 mol/ha/jaar
	-0,02 tot -0,03 mol/ha/jaar
	-0,01 tot -0,02 mol/ha/jaar
	Geen effect
	Toename
	Natura 2000-gebied



**Legenda**

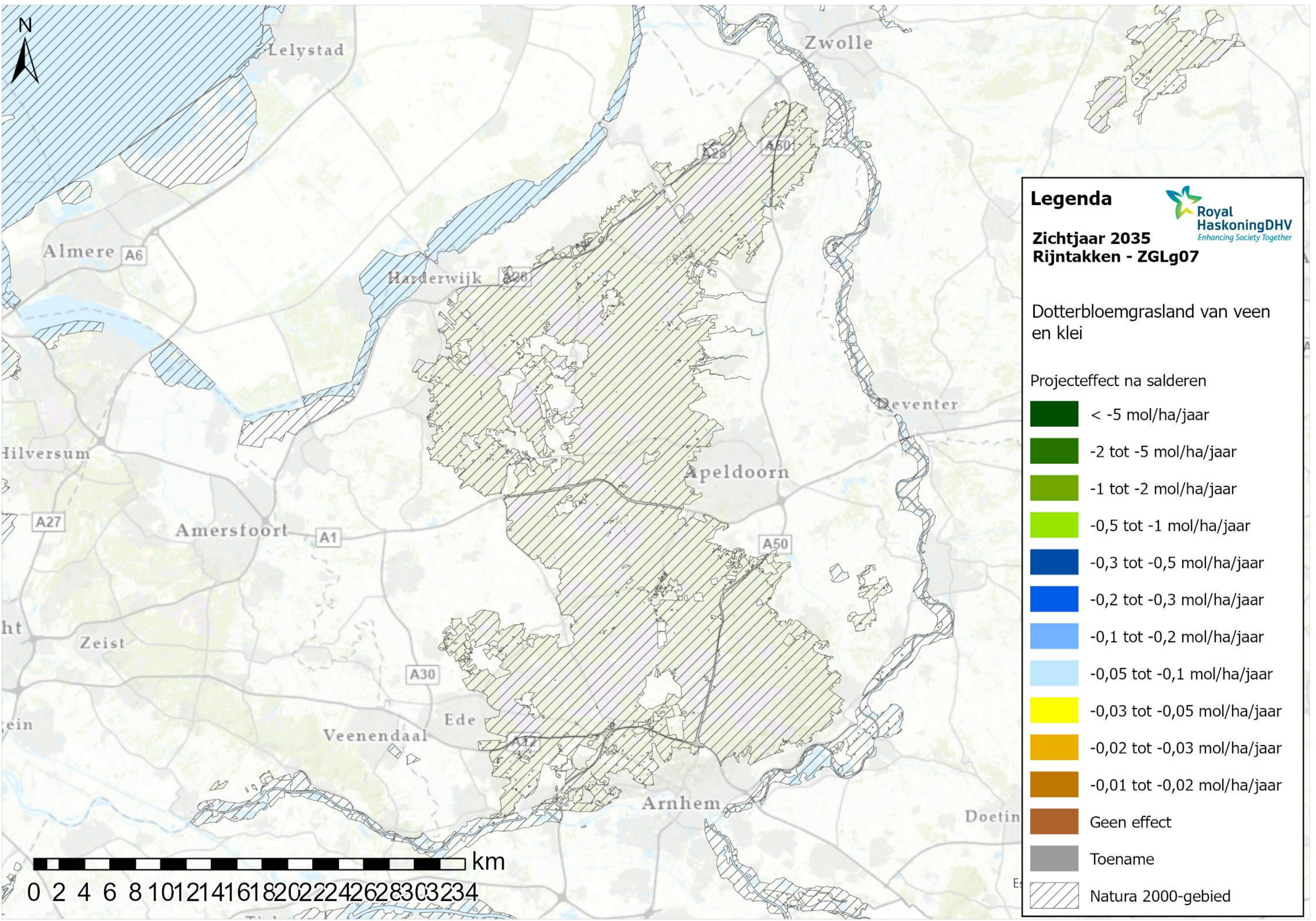
**Zichtjaar 2035**  
**Rijntakken - ZGLg02**

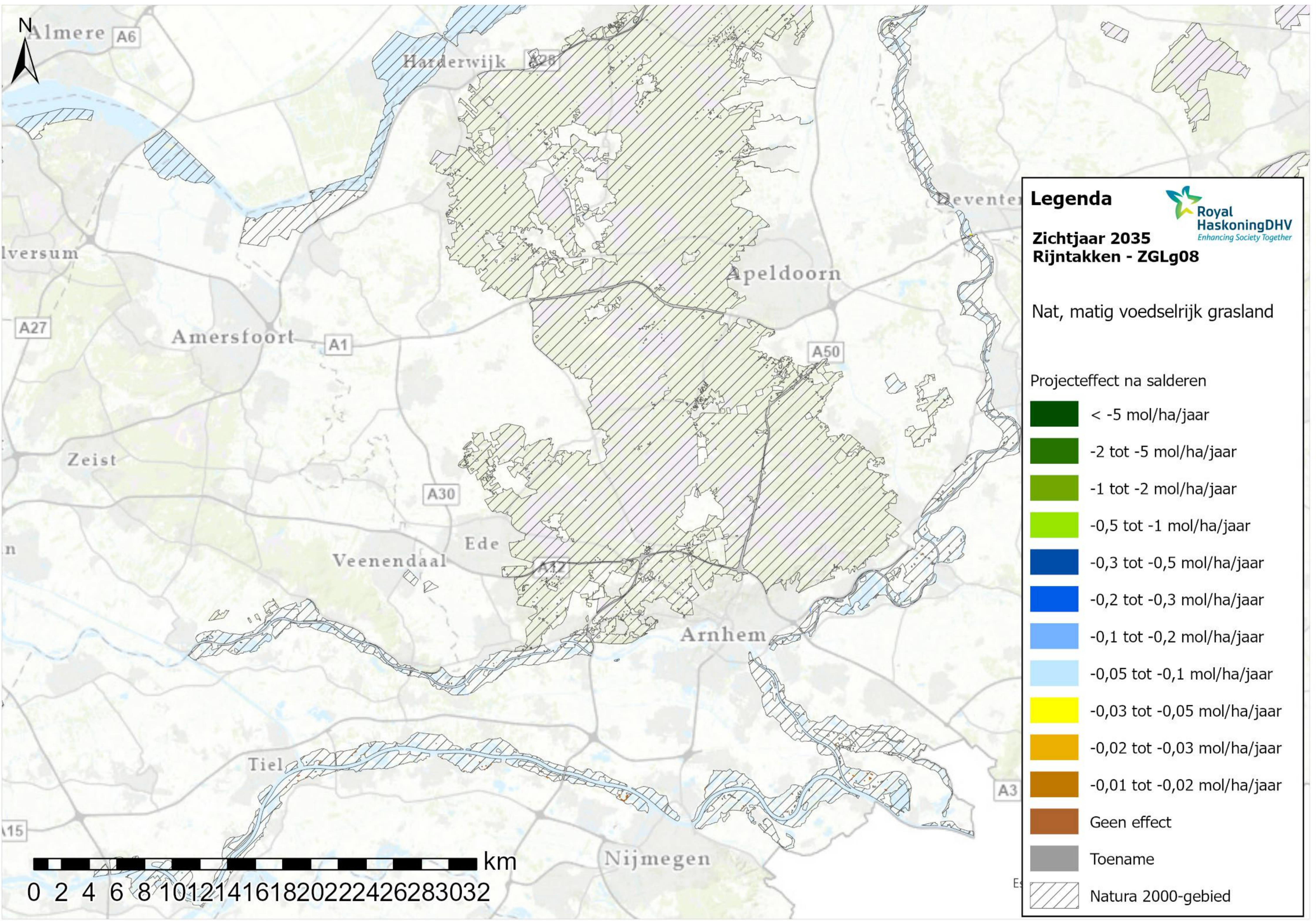
Royal HaskoningDHV  
Enhancing Society Together

Geïsoleerde meander en petgat

Projecteffect na salderen

	< -5 mol/ha/jaar
	-2 tot -5 mol/ha/jaar
	-1 tot -2 mol/ha/jaar
	-0,5 tot -1 mol/ha/jaar
	-0,3 tot -0,5 mol/ha/jaar
	-0,2 tot -0,3 mol/ha/jaar
	-0,1 tot -0,2 mol/ha/jaar
	-0,05 tot -0,1 mol/ha/jaar
	-0,03 tot -0,05 mol/ha/jaar
	-0,02 tot -0,03 mol/ha/jaar
	-0,01 tot -0,02 mol/ha/jaar
	Geen effect
	Toename
	Natura 2000-gebied





**Legenda**

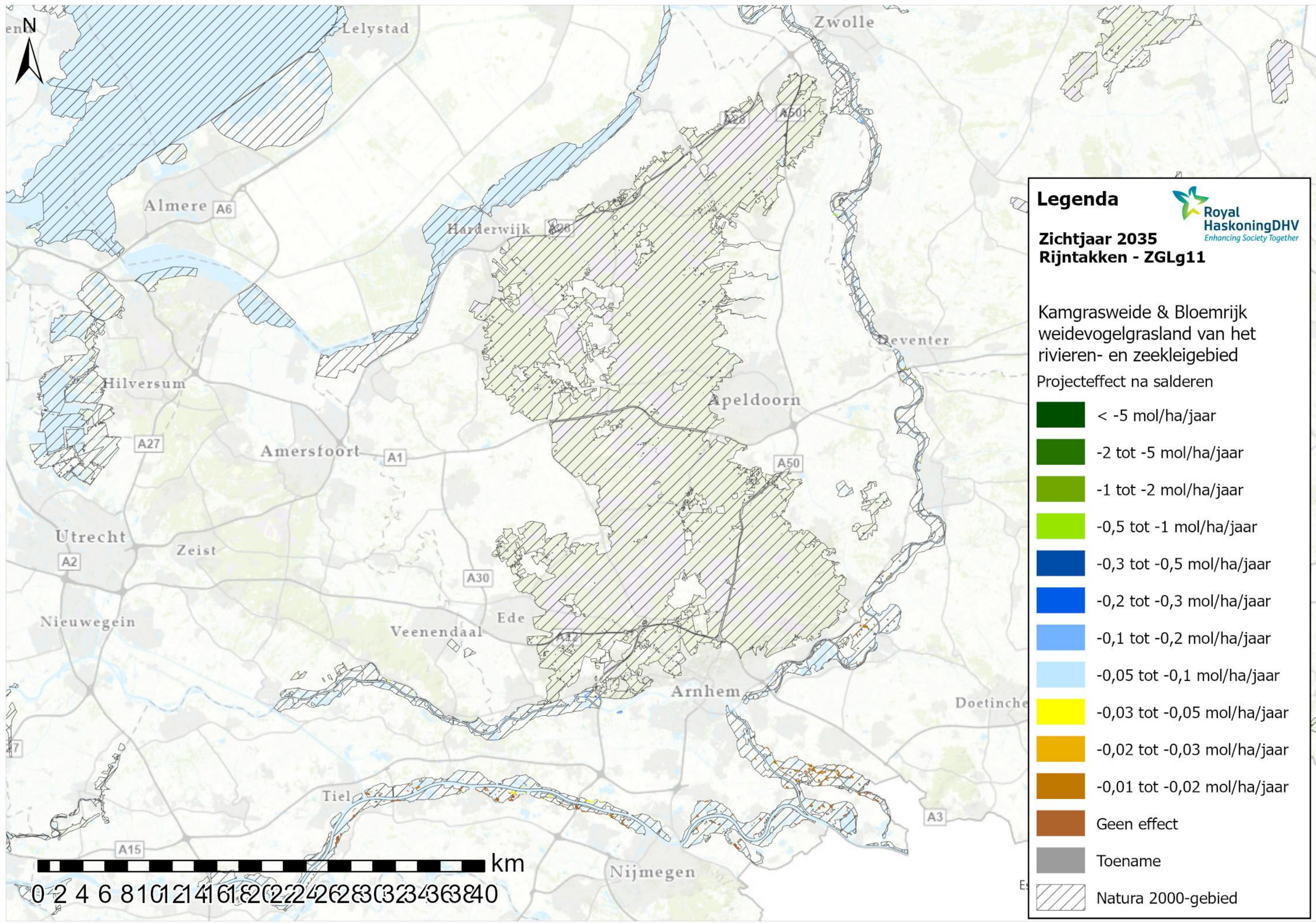
Royal HaskoningDHV  
Enhancing Society Together

**Zichtjaar 2035**  
**Rijntakken - ZGLg08**

Nat, matig voedselrijk grasland

Projecteffect na salderen

	< -5 mol/ha/jaar
	-2 tot -5 mol/ha/jaar
	-1 tot -2 mol/ha/jaar
	-0,5 tot -1 mol/ha/jaar
	-0,3 tot -0,5 mol/ha/jaar
	-0,2 tot -0,3 mol/ha/jaar
	-0,1 tot -0,2 mol/ha/jaar
	-0,05 tot -0,1 mol/ha/jaar
	-0,03 tot -0,05 mol/ha/jaar
	-0,02 tot -0,03 mol/ha/jaar
	-0,01 tot -0,02 mol/ha/jaar
	Geen effect
	Toename
	Natura 2000-gebied



**Legenda**

Royal HaskoningDHV  
Enhancing Society Together

**Zichtjaar 2035**  
**Rijntakken - ZGLg11**

Kamgrasweide & Bloemrijk  
weidevogelgrasland van het  
rivieren- en zeeleigebied

Projecteffect na salderen

	< -5 mol/ha/jaar
	-2 tot -5 mol/ha/jaar
	-1 tot -2 mol/ha/jaar
	-0,5 tot -1 mol/ha/jaar
	-0,3 tot -0,5 mol/ha/jaar
	-0,2 tot -0,3 mol/ha/jaar
	-0,1 tot -0,2 mol/ha/jaar
	-0,05 tot -0,1 mol/ha/jaar
	-0,03 tot -0,05 mol/ha/jaar
	-0,02 tot -0,03 mol/ha/jaar
	-0,01 tot -0,02 mol/ha/jaar
	Geen effect
	Toename
	Natura 2000-gebied