

**Legenda**

Royal HaskoningDHV  
Enhancing Society Together

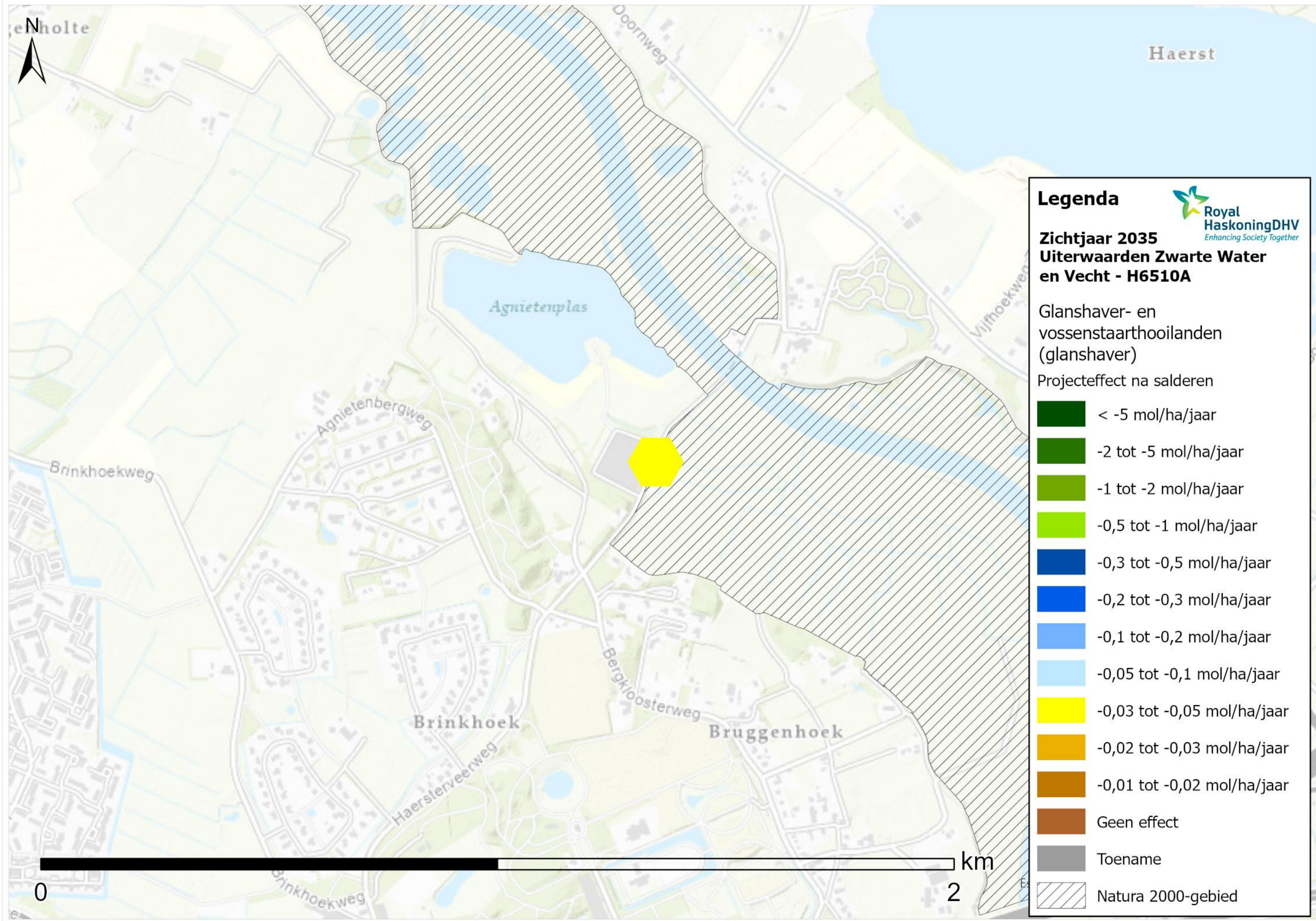
**Zichtjaar 2035**  
**Uiterwaarden Zwarte Water en Vecht - H6120**

Stroomdalgraslanden

Projecteffect na salderen

	< -5 mol/ha/jaar
	-2 tot -5 mol/ha/jaar
	-1 tot -2 mol/ha/jaar
	-0,5 tot -1 mol/ha/jaar
	-0,3 tot -0,5 mol/ha/jaar
	-0,2 tot -0,3 mol/ha/jaar
	-0,1 tot -0,2 mol/ha/jaar
	-0,05 tot -0,1 mol/ha/jaar
	-0,03 tot -0,05 mol/ha/jaar
	-0,02 tot -0,03 mol/ha/jaar
	-0,01 tot -0,02 mol/ha/jaar
	Geen effect
	Toename
	Natura 2000-gebied

0 km 2



Haerst

**Legenda**



**Zichtjaar 2035**  
**Uiterwaarden Zwarte Water en Vecht - H6510A**

Glanshaver- en vossenstaarthooilanden (glanshaver)  
Projecteffect na salderen

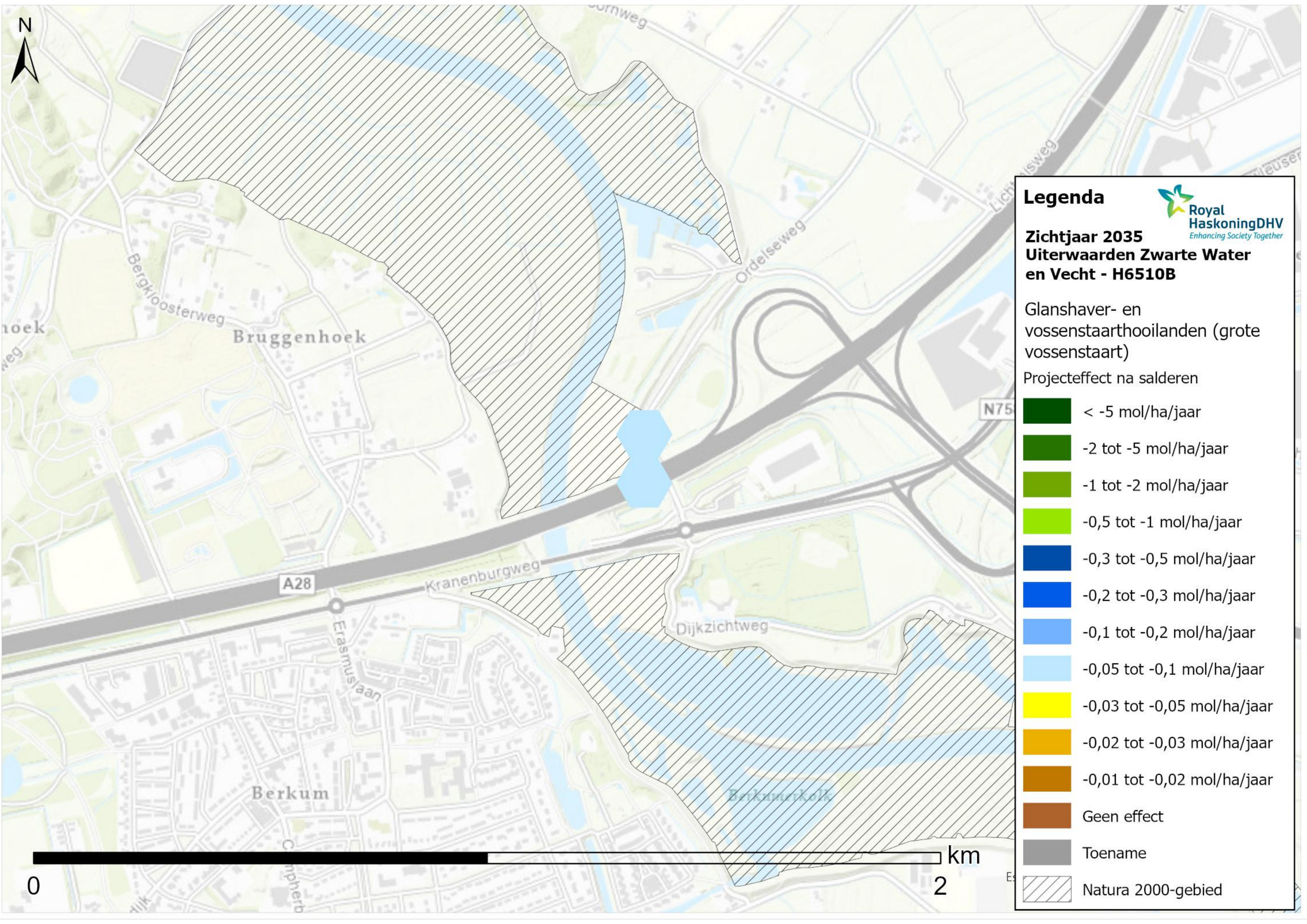
	< -5 mol/ha/jaar
	-2 tot -5 mol/ha/jaar
	-1 tot -2 mol/ha/jaar
	-0,5 tot -1 mol/ha/jaar
	-0,3 tot -0,5 mol/ha/jaar
	-0,2 tot -0,3 mol/ha/jaar
	-0,1 tot -0,2 mol/ha/jaar
	-0,05 tot -0,1 mol/ha/jaar
	-0,03 tot -0,05 mol/ha/jaar
	-0,02 tot -0,03 mol/ha/jaar
	-0,01 tot -0,02 mol/ha/jaar
	Geen effect
	Toename
	Natura 2000-gebied



0

2

e



**Legenda**

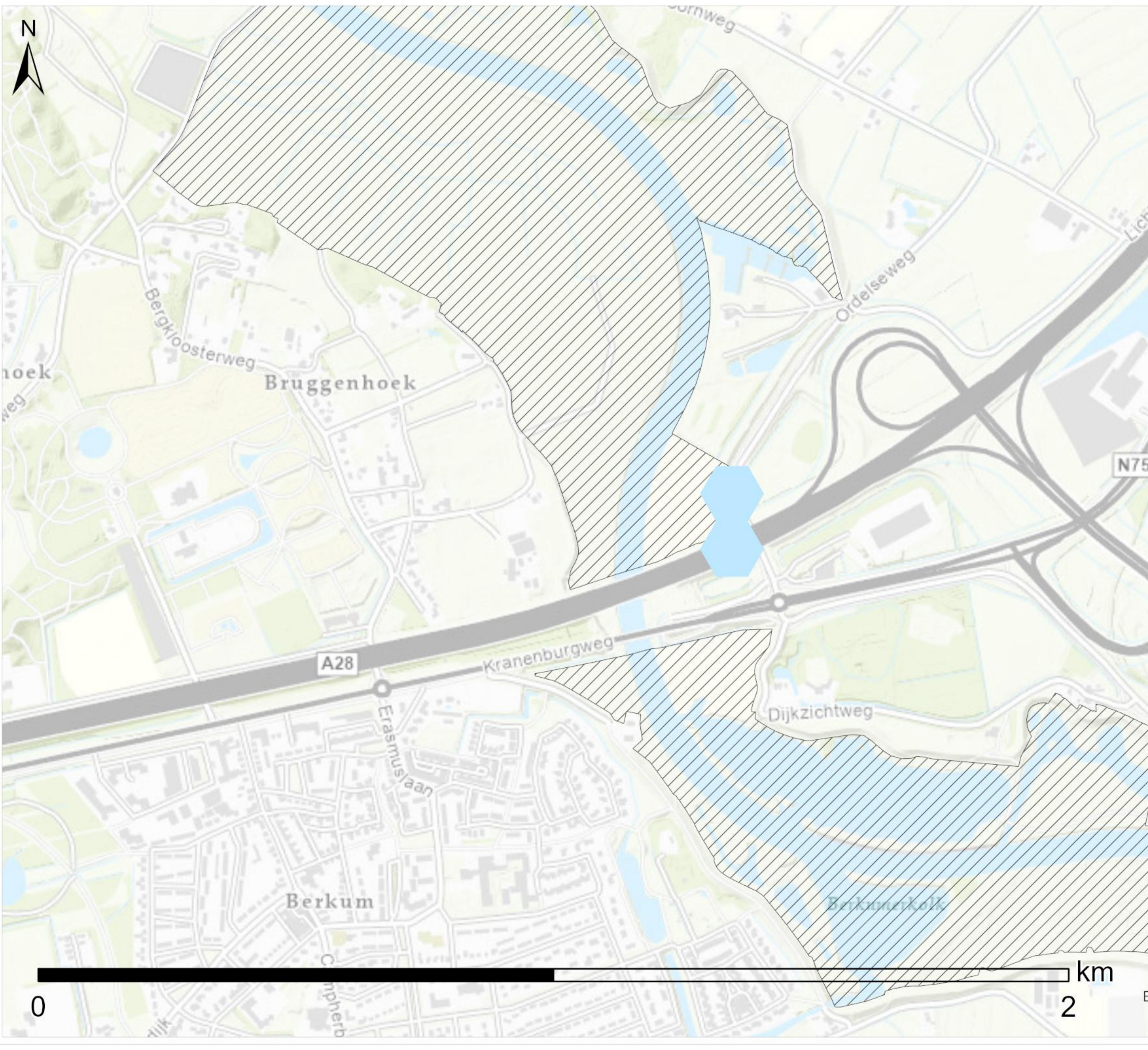
 **Royal HaskoningDHV**  
Enhancing Society Together

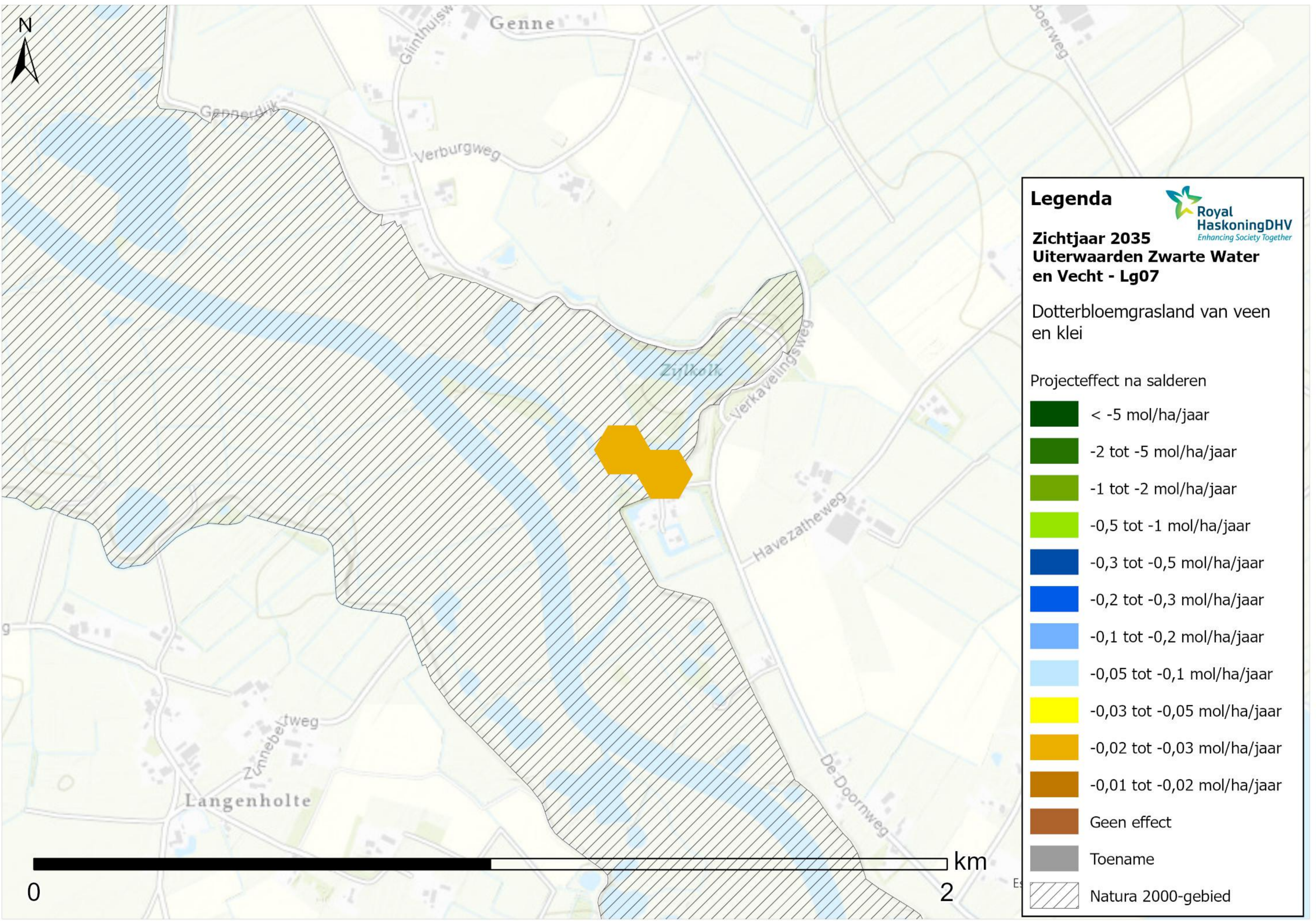
**Zichtjaar 2035**  
**Uiterwaarden Zwarte Water en Vecht - H6510B**

Glanshaver- en vossenstaarthooilanden (grote vossenstaart)

Projecteffect na salderen

	<math>< -5</math> mol/ha/jaar
	-2 tot -5 mol/ha/jaar
	-1 tot -2 mol/ha/jaar
	-0,5 tot -1 mol/ha/jaar
	-0,3 tot -0,5 mol/ha/jaar
	-0,2 tot -0,3 mol/ha/jaar
	-0,1 tot -0,2 mol/ha/jaar
	-0,05 tot -0,1 mol/ha/jaar
	-0,03 tot -0,05 mol/ha/jaar
	-0,02 tot -0,03 mol/ha/jaar
	-0,01 tot -0,02 mol/ha/jaar
	Geen effect
	Toename
	Natura 2000-gebied





**Legenda**



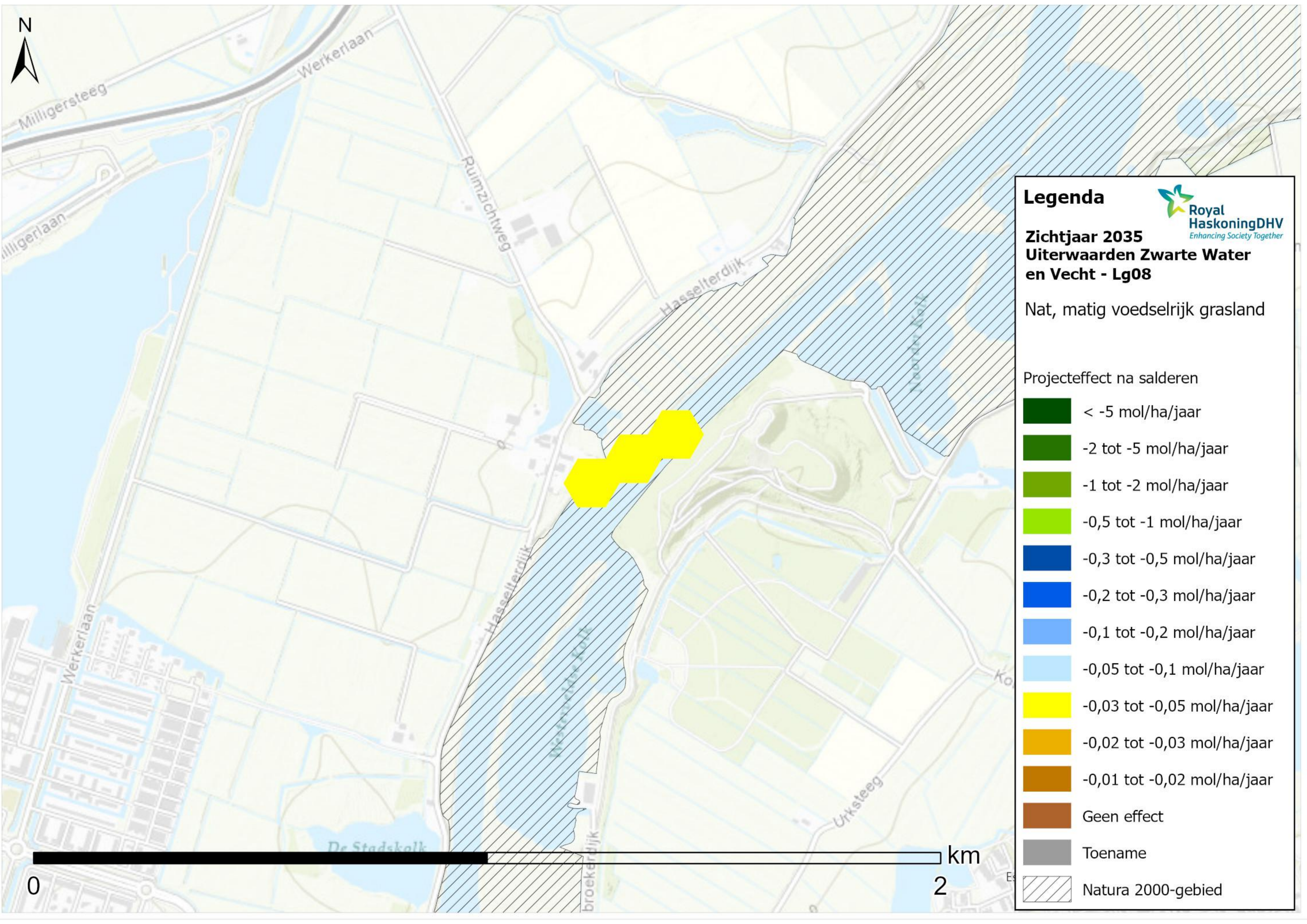
**Zichtjaar 2035**  
**Uiterwaarden Zwarte Water en Vecht - Lg07**

Dotterbloemgrasland van veen en klei

Projecteffect na salderen



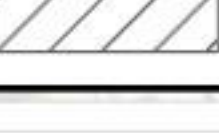
	< -5 mol/ha/jaar
	-2 tot -5 mol/ha/jaar
	-1 tot -2 mol/ha/jaar
	-0,5 tot -1 mol/ha/jaar
	-0,3 tot -0,5 mol/ha/jaar
	-0,2 tot -0,3 mol/ha/jaar
	-0,1 tot -0,2 mol/ha/jaar
	-0,05 tot -0,1 mol/ha/jaar
	-0,03 tot -0,05 mol/ha/jaar
	-0,02 tot -0,03 mol/ha/jaar
	-0,01 tot -0,02 mol/ha/jaar
	Geen effect
	Toename
	Natura 2000-gebied



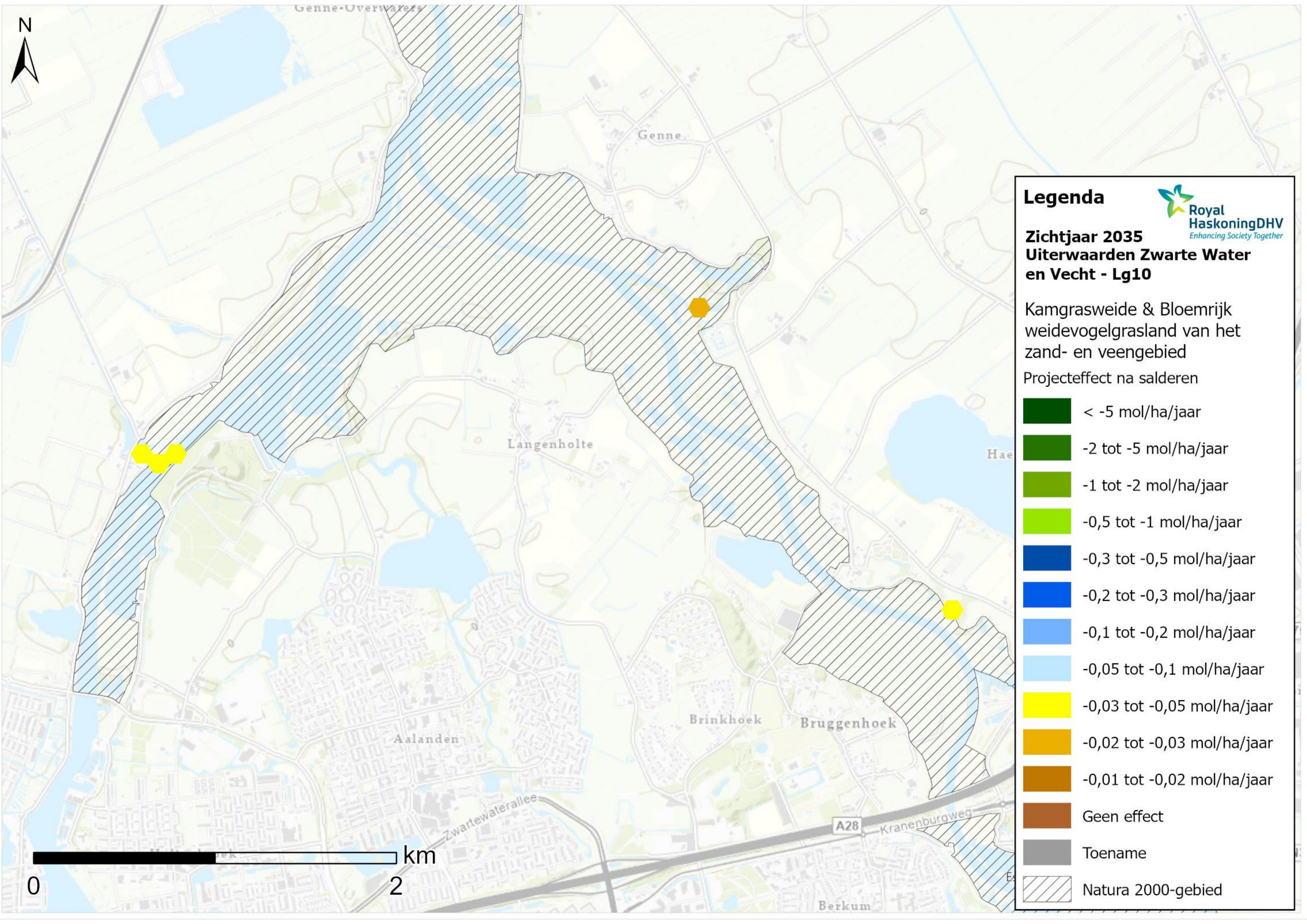


**Legenda**  
**Zichtjaar 2035**  
**Uiterwaarden Zwarte Water en Vecht - Lg08**

Nat, matig voedselrijk grasland

- Projecteffect na salderen
-   $< -5 \text{ mol/ha/jaar}$
  -   $-2 \text{ tot } -5 \text{ mol/ha/jaar}$
  -   $-1 \text{ tot } -2 \text{ mol/ha/jaar}$
  -   $-0,5 \text{ tot } -1 \text{ mol/ha/jaar}$
  -   $-0,3 \text{ tot } -0,5 \text{ mol/ha/jaar}$
  -   $-0,2 \text{ tot } -0,3 \text{ mol/ha/jaar}$
  -   $-0,1 \text{ tot } -0,2 \text{ mol/ha/jaar}$
  -   $-0,05 \text{ tot } -0,1 \text{ mol/ha/jaar}$
  -   $-0,03 \text{ tot } -0,05 \text{ mol/ha/jaar}$
  -   $-0,02 \text{ tot } -0,03 \text{ mol/ha/jaar}$
  -   $-0,01 \text{ tot } -0,02 \text{ mol/ha/jaar}$
  -  Geen effect
  -  Toename
  -  Natura 2000-gebied






### Legenda

#### Zichtjaar 2035 Uiterwaarden Zwarte Water en Vecht - Lg10

Kamgrasweide & Bloemrijk  
weidevogelgrasland van het  
zand- en veengebied  
Projecteffect na salderen

-  < -5 mol/ha/jaar
-  -2 tot -5 mol/ha/jaar
-  -1 tot -2 mol/ha/jaar
-  -0,5 tot -1 mol/ha/jaar
-  -0,3 tot -0,5 mol/ha/jaar
-  -0,2 tot -0,3 mol/ha/jaar
-  -0,1 tot -0,2 mol/ha/jaar
-  -0,05 tot -0,1 mol/ha/jaar
-  -0,03 tot -0,05 mol/ha/jaar
-  -0,02 tot -0,03 mol/ha/jaar
-  -0,01 tot -0,02 mol/ha/jaar
-  Geen effect
-  Toename
-  Natura 2000-gebied

