

OPLEGNOTITIE LANDSCHAPSPLAN 2020
A27/A12 RING UTRECHT

OPLEGNOTITIE LANDSCHAPSPLAN 2020 A27/A12 Ring Utrecht

Projecknummer 369404
Datum: November 2020

In opdracht van: Rijkswaterstaat

OPLEGNOTITIE LANDSCHAPSPLAN

INLEIDING

In het Landschapsplan bij het ontwerp-Tracébesluit A27/A12 Ring Utrecht 2016 is een uitvoerige analyse opgenomen van de relevante waarden in het gebied die betrokken zijn bij het ontwerp van de inpassing van de wegverbreding. Ook het gevoerde omgevingsproces, met een brede inbreng vanuit de gemeenten en belangenorganisaties, is daarin beschreven.

Daarna zijn er diverse ontwikkelingen geweest die invloed hebben gehad op de inpassing van de weg. Niet op de principes, maar wel op de lokale uitwerking daarvan op diverse locaties in het plangebied. Als eerste stap zijn zienswijzen op het ontwerp-Tracébesluit ontvangen en verwerkt. Op basis van deze zienswijzen (van gemeenten, organisaties en particulieren) zijn aanpassingen doorgevoerd welke zijn toegelicht in de Nota van Wijziging 2016.

Vervolgens is het ontwerp verder uitgewerkt. Onderdelen uit het Landschapsplan 2016 zijn uitgewerkt in het Esthetisch Programma van Eisen (EPvE) en het Groen Programma van Eisen (GPvE). Dit zijn twee contractdocumenten die zijn opgesteld in nauwe afstemming met omgevingspartijen, betrokken gemeenten en provincie Utrecht. Tijdens het opstellen van het GPvE bleek dat door aanpassingen in werkterreinen en andere wijzigingen een groter oppervlak aan bomen gekapt moest worden dan voorzien/geregeld in het Tracébesluit 2016. Daarvoor bleek aanvullende boscompensatie noodzakelijk. Hiervoor is het Tracébesluit 2018 opgesteld.

Om die reden zijn alle wijzigingen sinds het Landschapsplan bij het ontwerp-Tracébesluit 2016 opnieuw beschreven in de Nota van Wijziging 2020. In deze Oplegnotitie zijn de kaarten opgenomen die de inpassing illustreren van het Tracébesluit 2020. Daarbij zijn verduidelijkende illustraties opgenomen vanuit het GPvE.

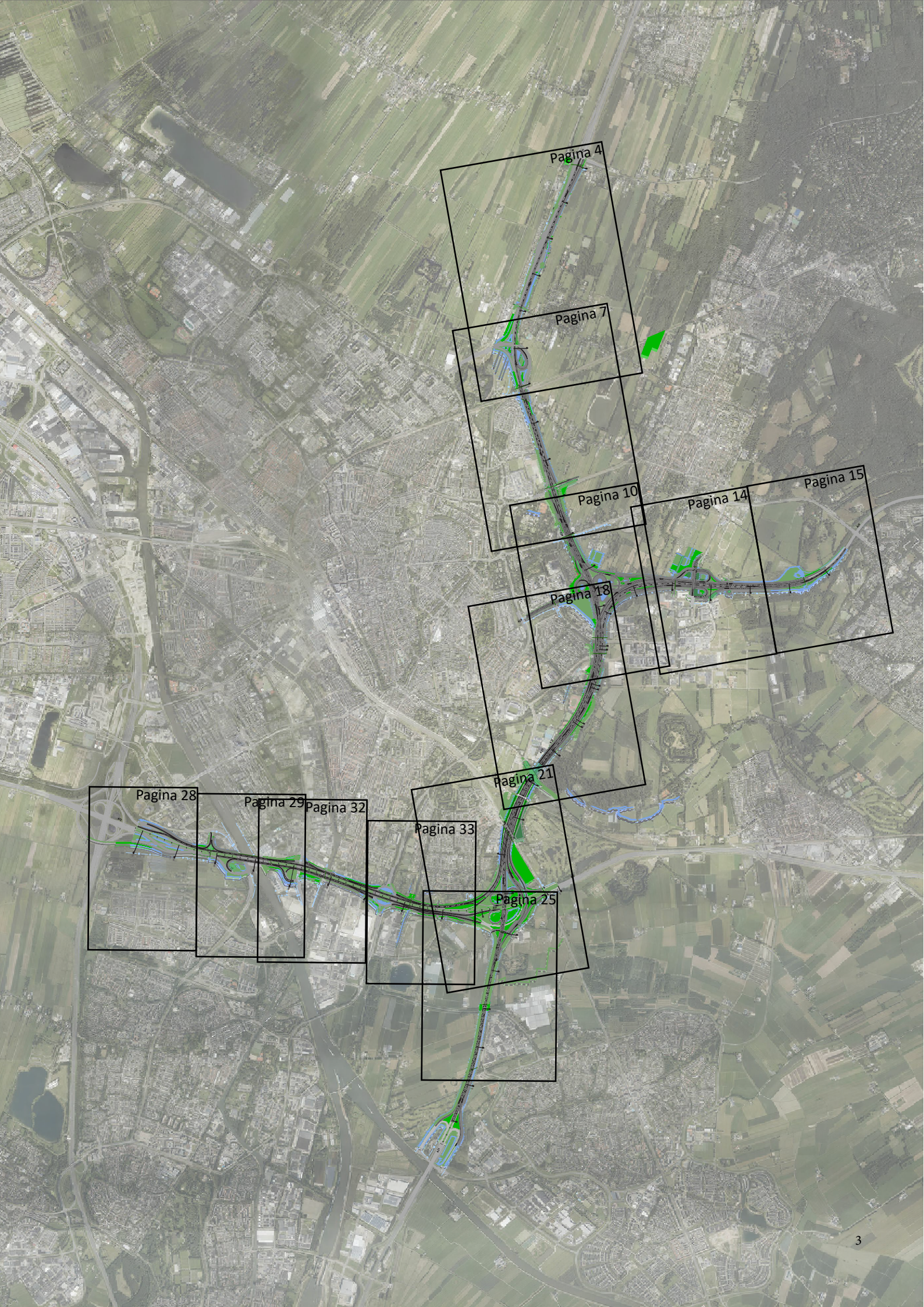
Op de kaarten in deze Oplegnotitie is te zien hoe, na realisatie van de weg, de weg is ingepast in het landschap, hoe het watersysteem rond de weg er dan uit ziet en waar faunapassages zijn.

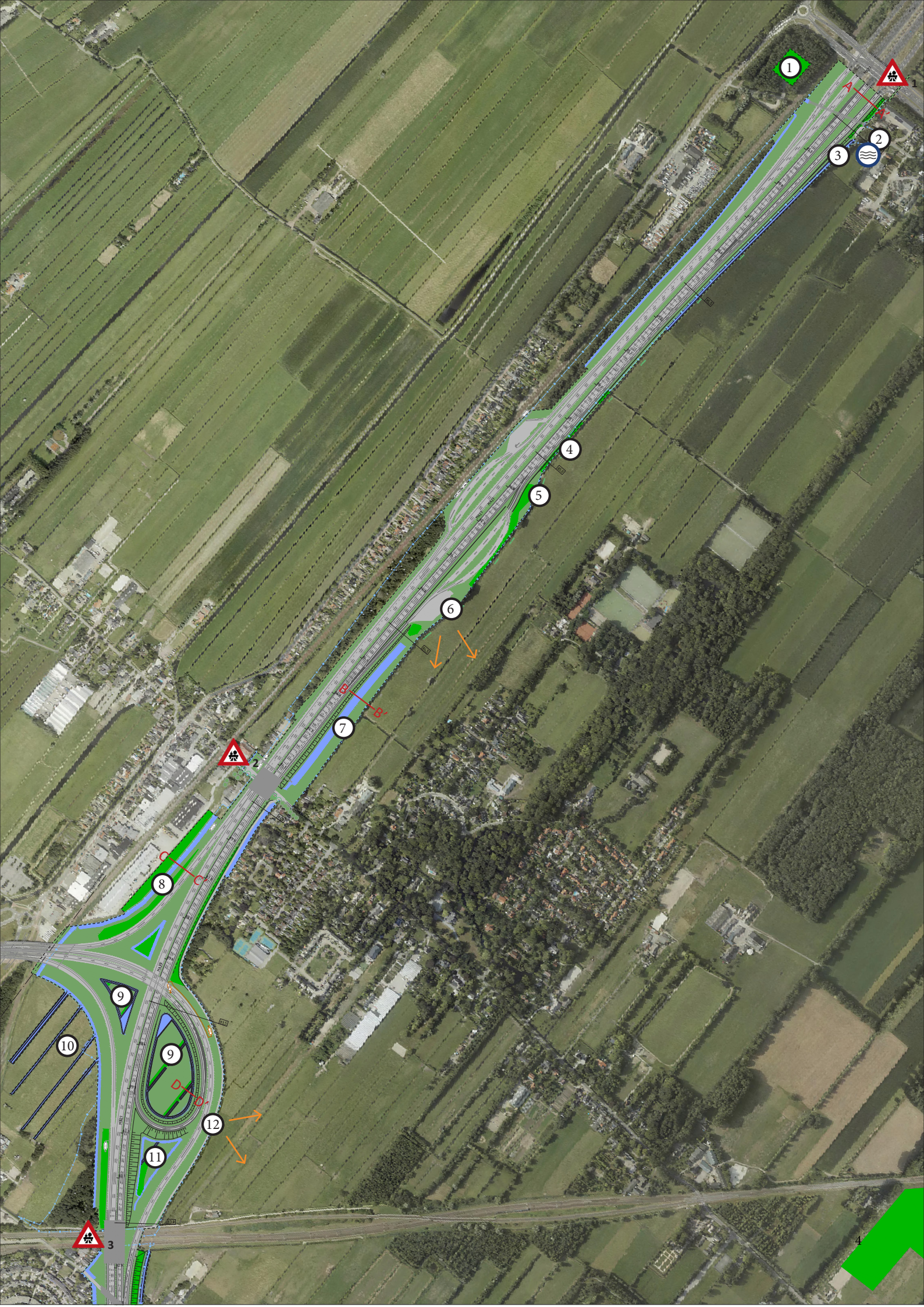
LANDSCHAPSPLAN KAARTEN

Op de volgende pagina's is het gehele tracé van de Ring Utrecht toegelicht. De landschappelijke inpassing is weergegeven op kaart. De kaarten zijn in dit hoofdstuk voorzien van een beschrijving op de naastgelegen pagina.

Op de kaarten staan nummers aangegeven. De nummers verwijzen naar de toelichting op de volgende pagina. Deze zijn dus specifiek bedoeld voor de toegankelijkheid van de Oplegnotitie.

De maatregelcodes zoals opgenomen in het Landschapsplan 2016 zijn nu niet meer opgenomen. Deze voegen geen meerwaarde toe aan de toelichting met nummers. Dit is conform het Tracébesluit 2018.





1

2

3

4

4

5

6

7

8

9

9

10

12

11

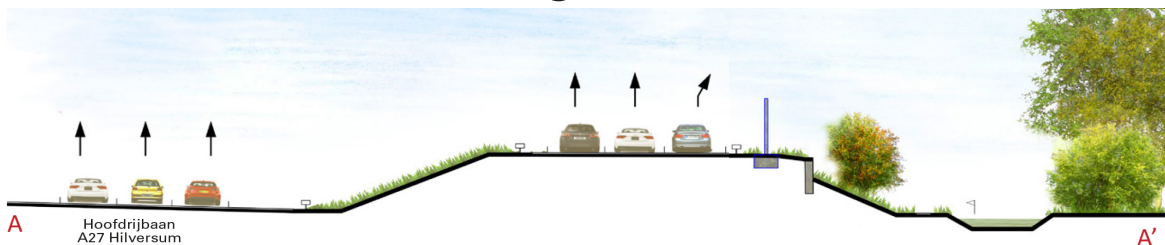
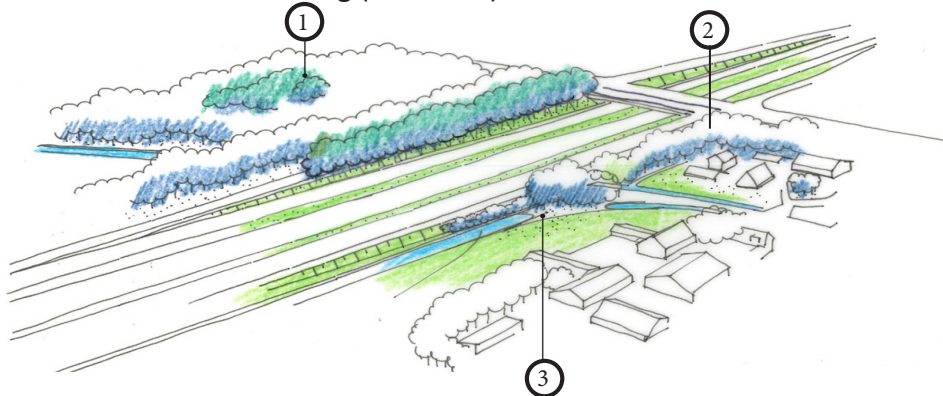
3

4

- ① Bos aanplanten in open ruimte tussen bestaand bos
- ② Groene rand zoals in huidige situatie
- ③ Ruimte aanvullen met struweel tussen bestaande bomen en scherm.

 1 Nieuwe ecopassage Dassentunnel (km 86.01)

 Duiker Nieuwe Wetering (km 85.00)



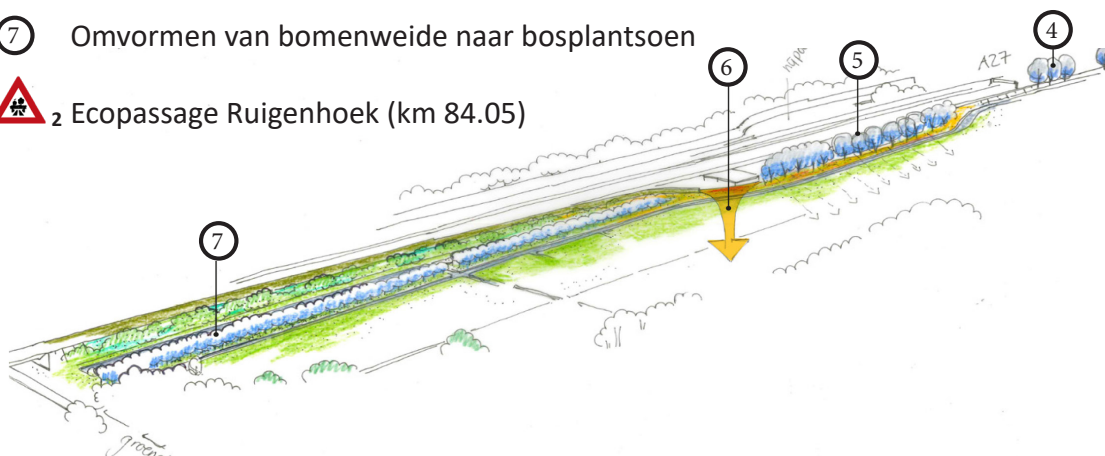
④ Aanplant van abelen in rijen van 3 tot 5 stuks langs oostzijde van de A27

⑤ Tussen de twee groepen abelen wordt een rij abelen aangeplant

⑥ Zicht op landschap behouden

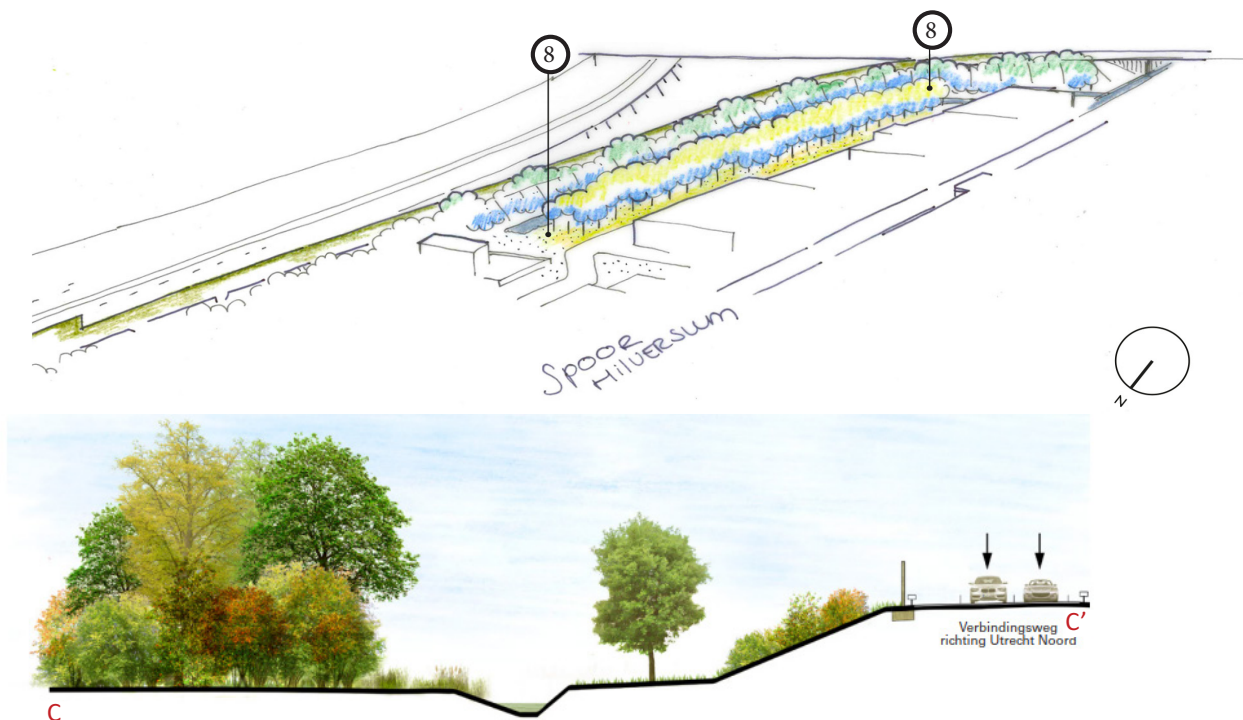
⑦ Omvormen van bomenweide naar bosplantsoen

 2 Ecopassage Ruigenhoek (km 84.05)



 1 Nieuwe dassentunnel De Hogekamp (km 83.0)

8 Aanplant van bosstrook met onderbeplanting

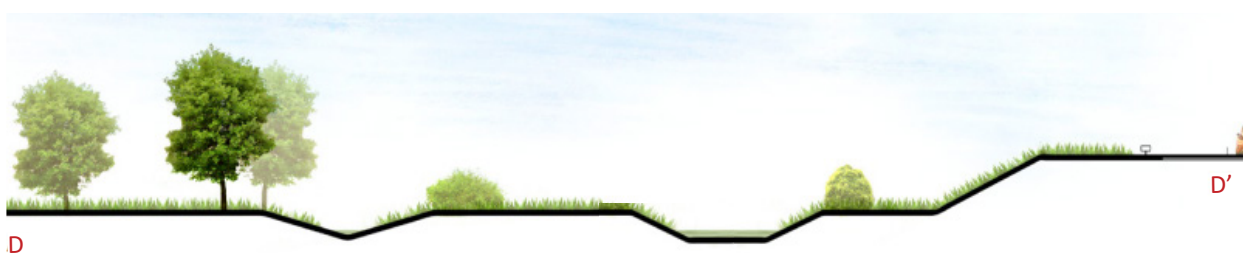
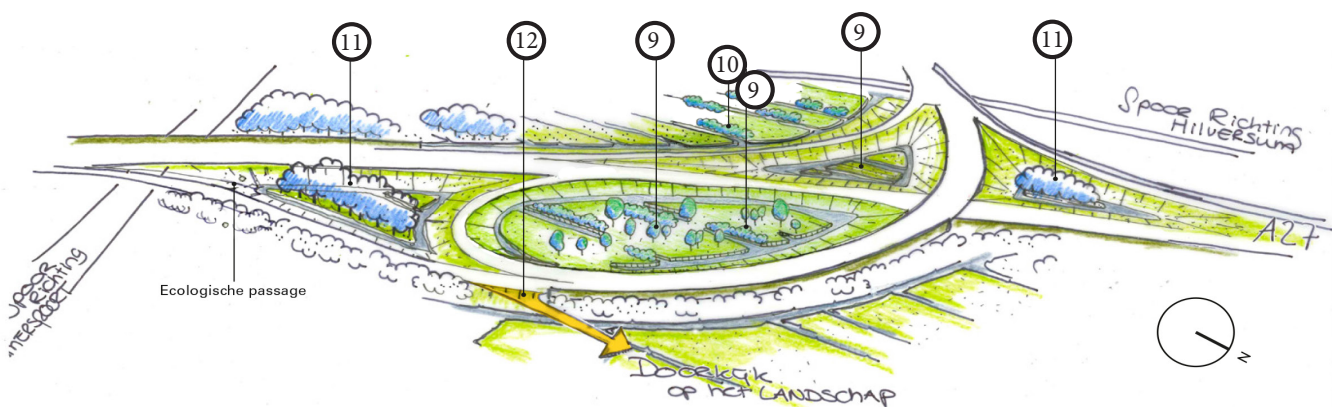


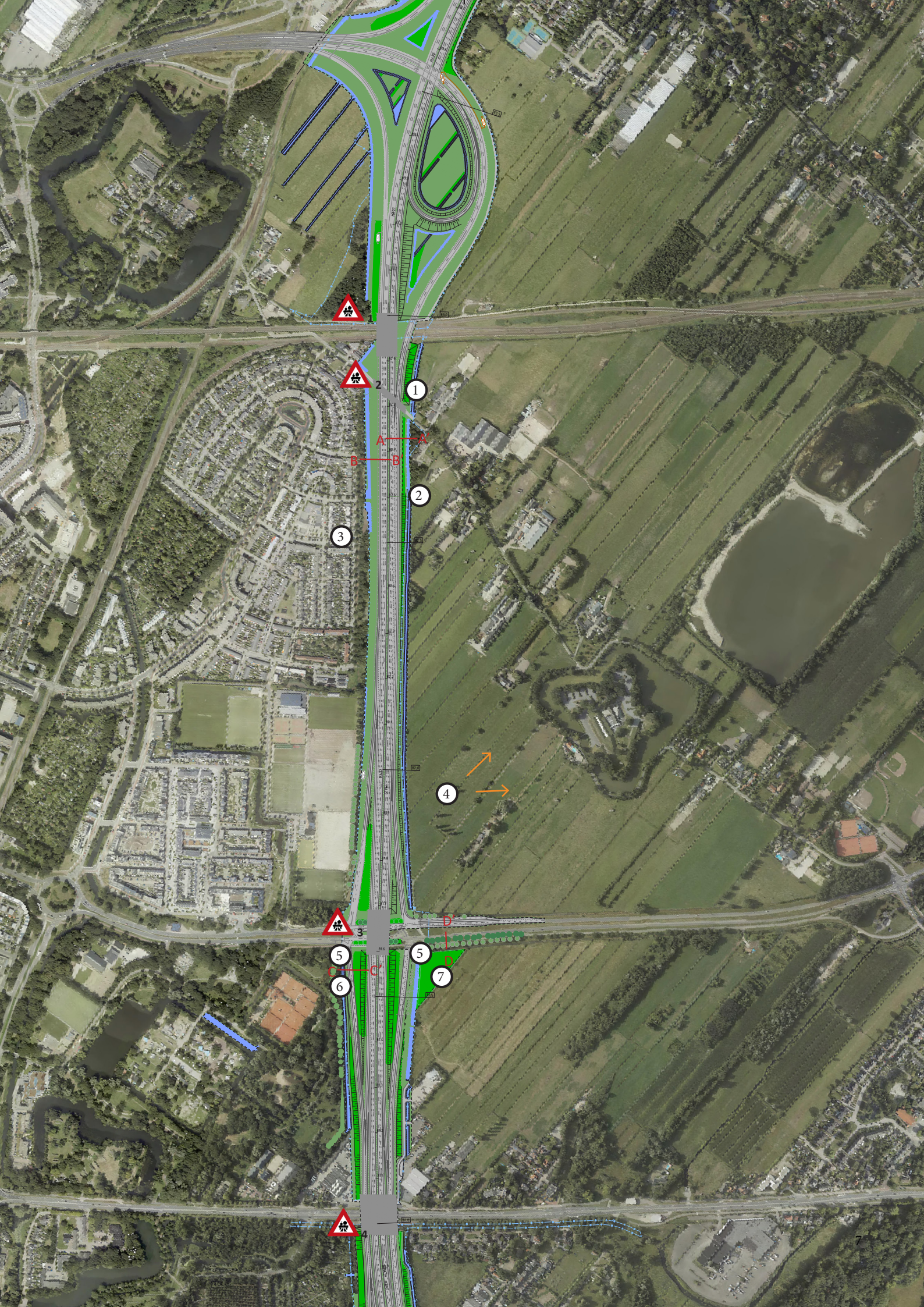
9 Doorzetten en inpassen slotenstructuur met elzen en wilgen langs natuurvriendelijke oevers.

10 Elzen en wilgen langs de natuurvriendelijke oevers

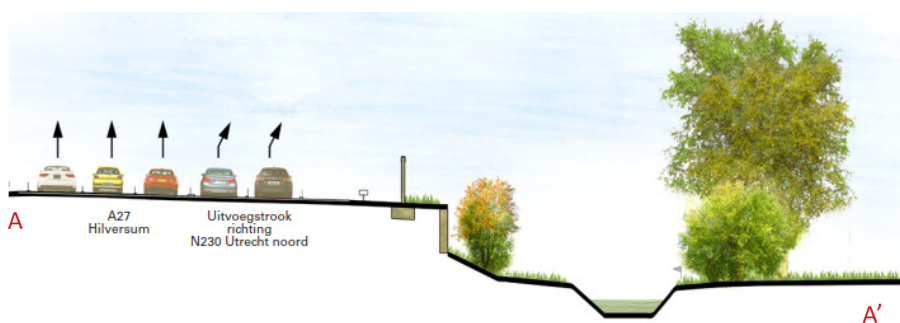
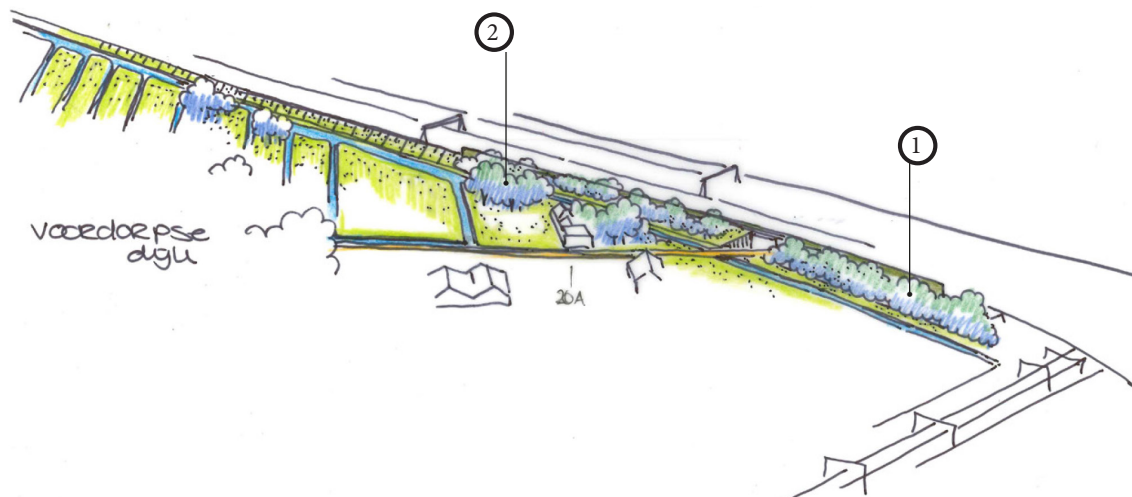
11 Aanvullen/aanplanten bosstrook tot aan sloot

12 Doorkijk op het landschap behouden

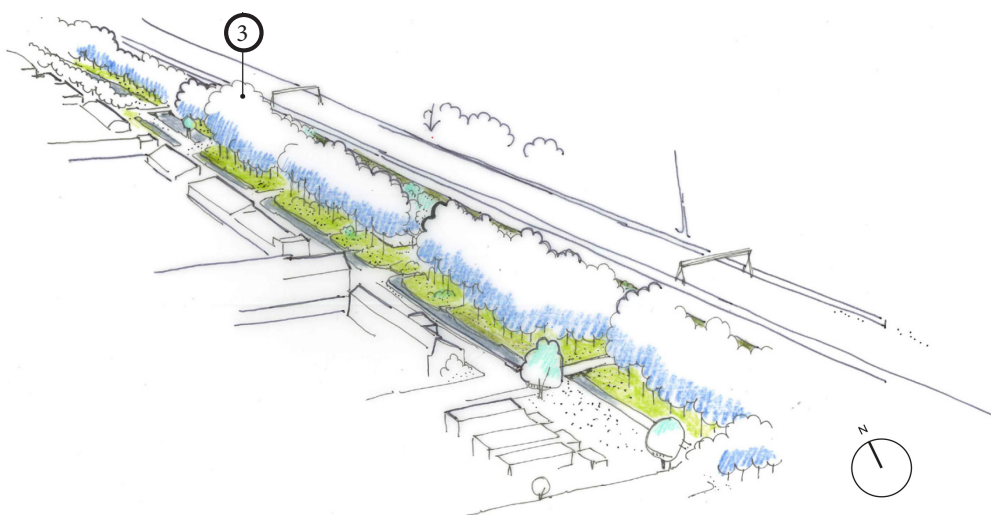




- ① Terugplanten struweel in lijn met het struweel bij aansluiting Utrecht-Noord
- ② Knip tussen struweel en grastalud ter hoogte van het einde van het stadsscherm



- ③ Hoogte van stadsscherm wordt verzacht met struweel



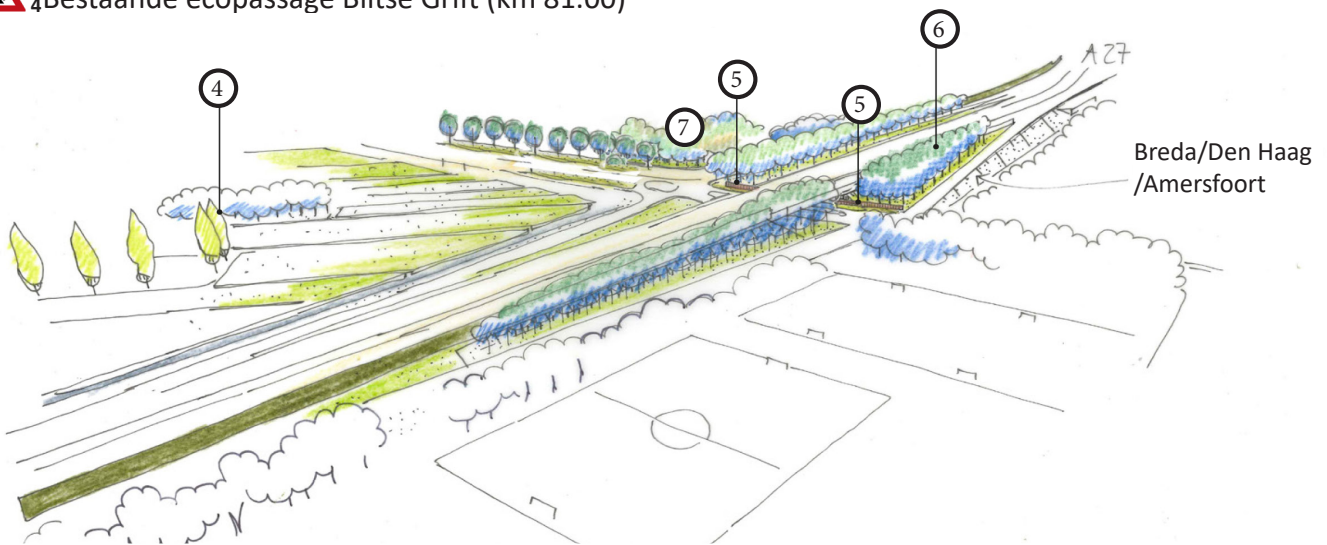
- ④ Open zicht op landschap, tankgrachten en fort
- ⑤ Bestaande ecologische verbinding en stobbenwal
- ⑥ Beplanting toe- en afrit De Bilt in geometrisch bomengrid
- ⑦ Ecologisch bos

⚠₁ Nieuwe dassentunnel De Hogekamp (km 83.0)

⚠₂ Bestaande ecopassage Voorpoldersedijk (km 82.8)

⚠₃ Bestaande ecopassage Voorveldse polder (km 81.65)

⚠₄ Bestaande ecopassage Biltse Grift (km 81.00)





A21

1

2

3

4

5

6

8

7

7

8

10

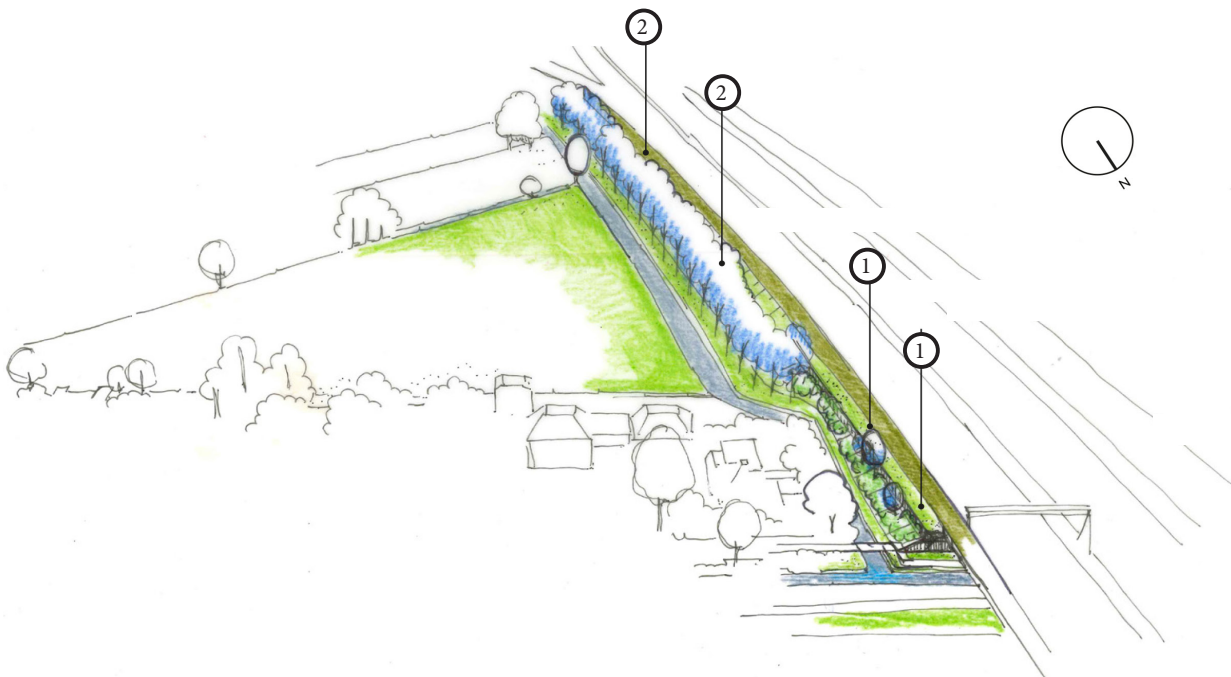
9

11

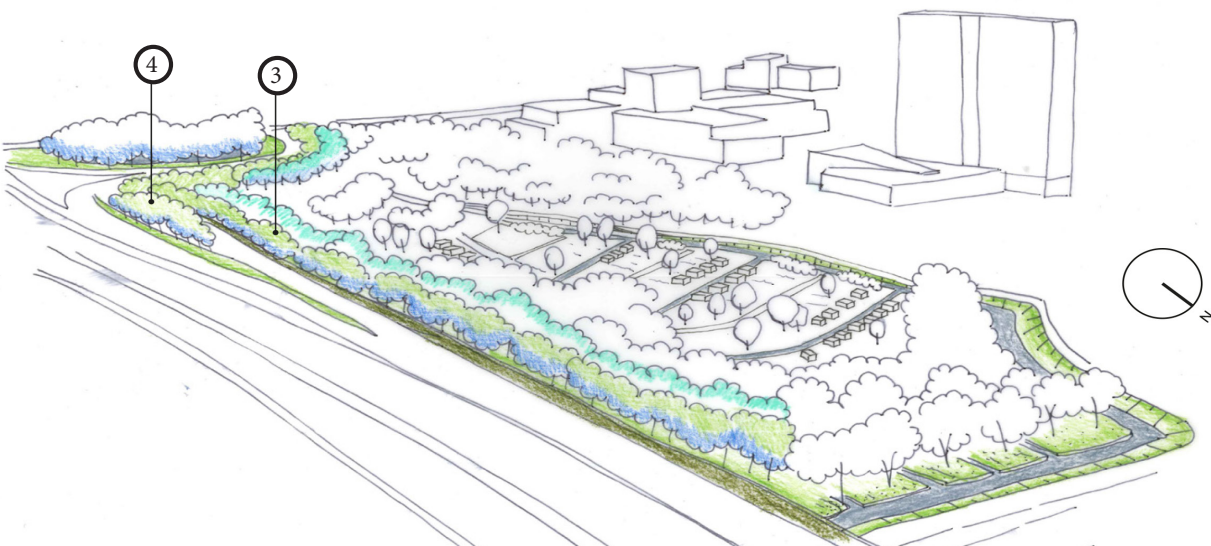
12

10

- ① Grondkerende constructie + talud met beplanting. Bestaande eiken worden gehandhaafd.
- ② Aanplanten struweel op talud met bomenrij tussen talud en parallelweg

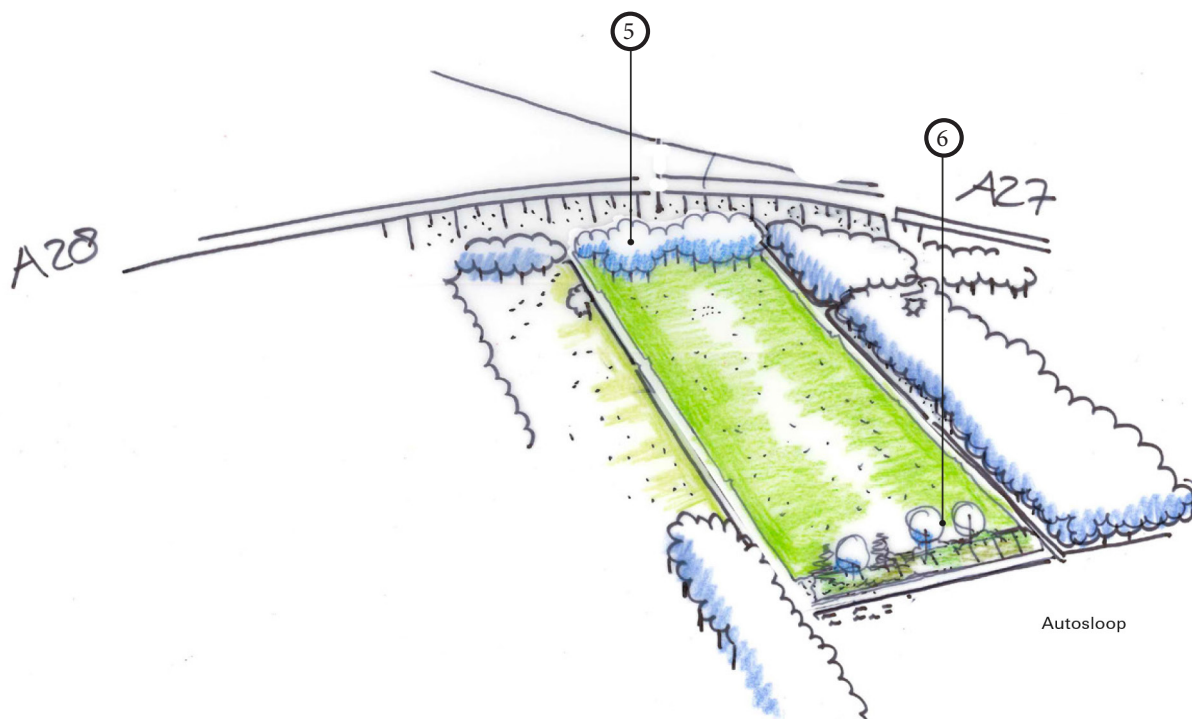


- ③ Groene zoom rondom volkstuinencomplex. Boven aan het talud droge vegetatie, onder aan het talud natte vegetatie
- ④ Aanplant nieuwe bomen

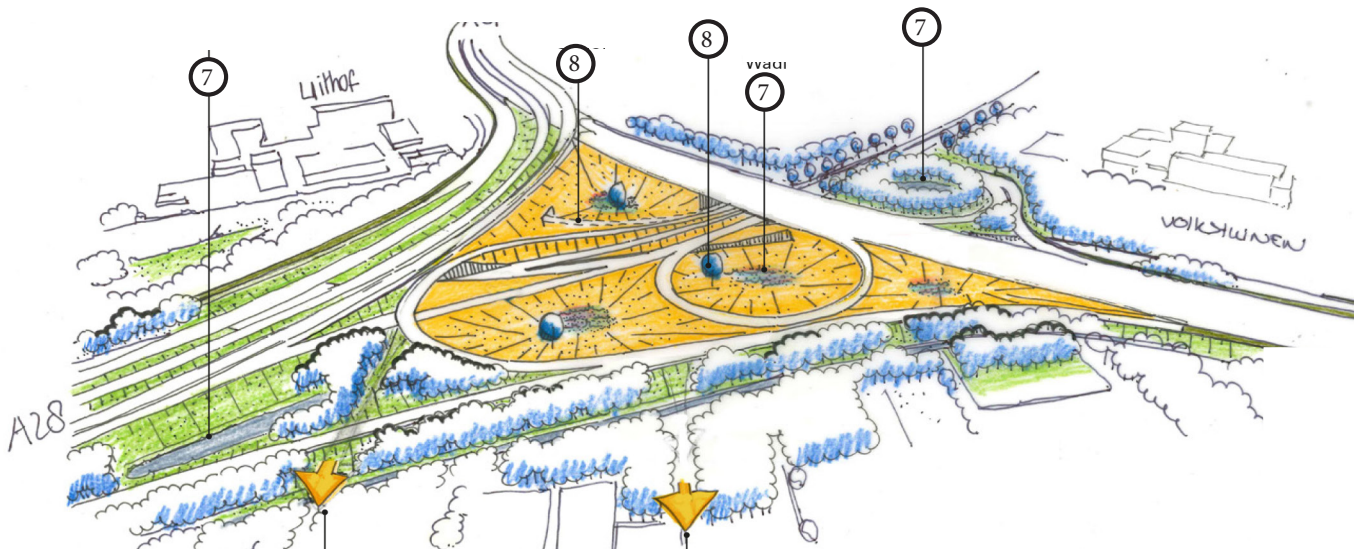




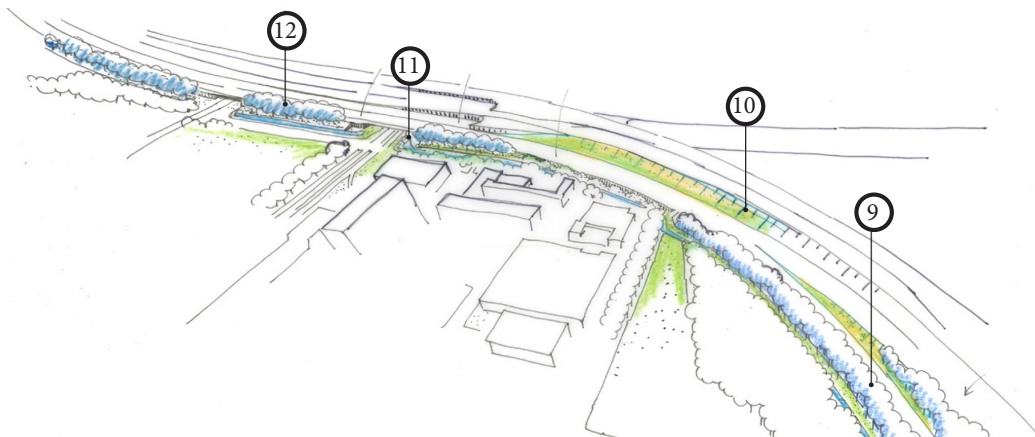
- ⑤ Aanplant van bosstrook
- ⑥ Bestaande grondwal en beplanting blijft behouden





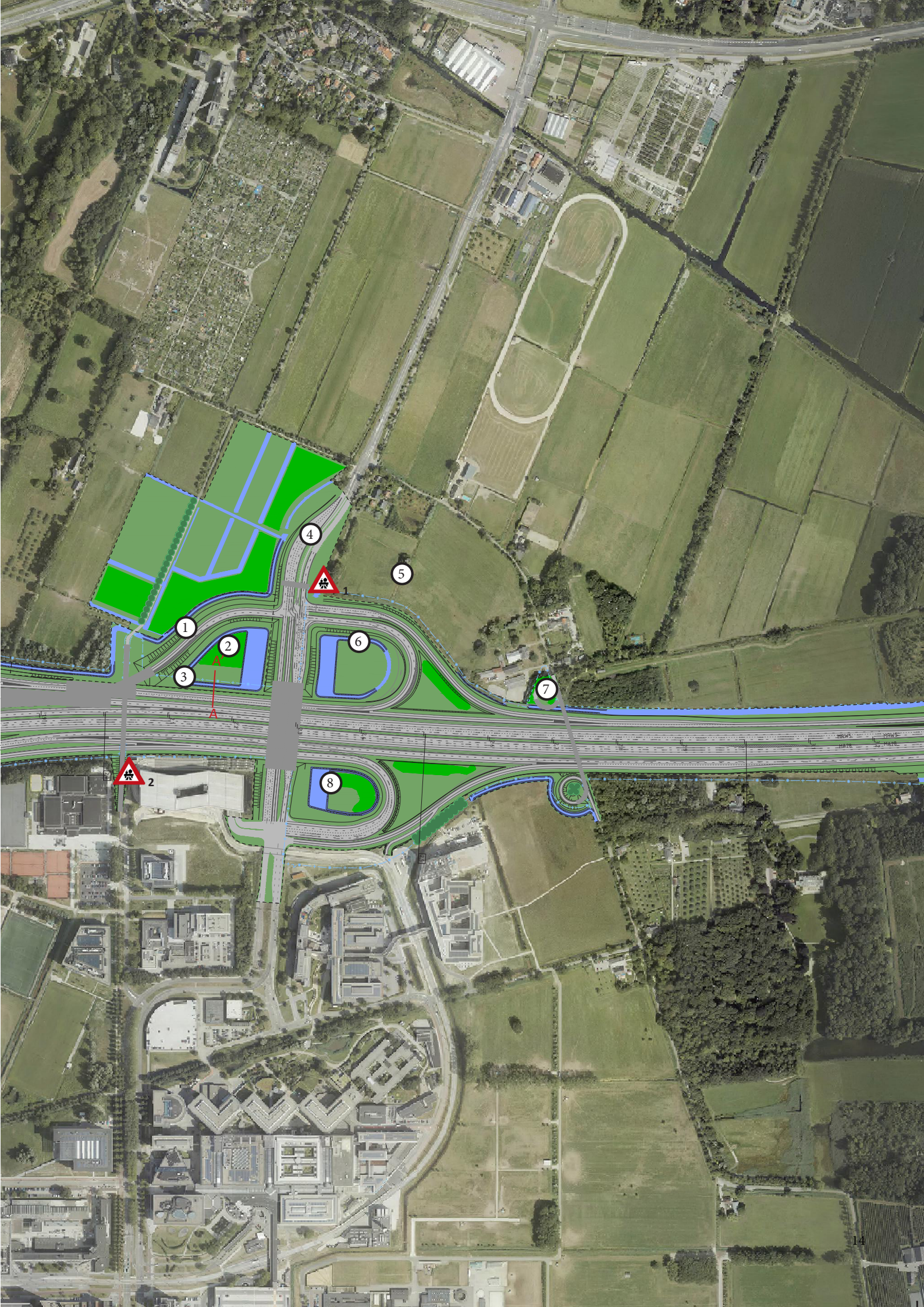
- ⑦ Oppervlaktewater en wadi
- ⑧ Aanplant van een aantal solitaire bomen (hiermee blijft de weidsheid behouden)



- ⑨ Bosplantsoen op talud
- ⑩ Grastalud
- ⑪ Bloemrijk grasland op grasvelden langs kunstwerken
- ⑫ Aanplant bosplantsoen op talud

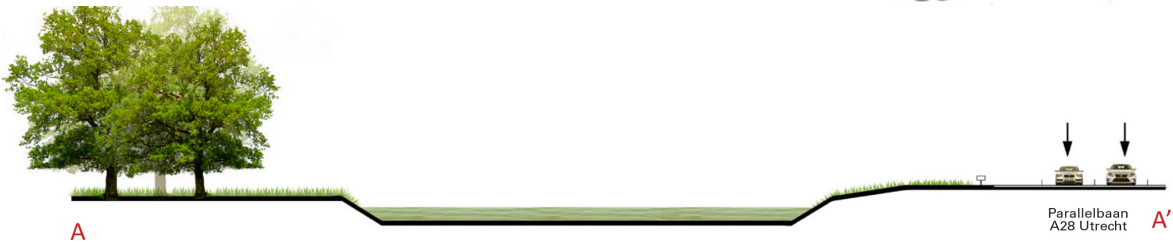
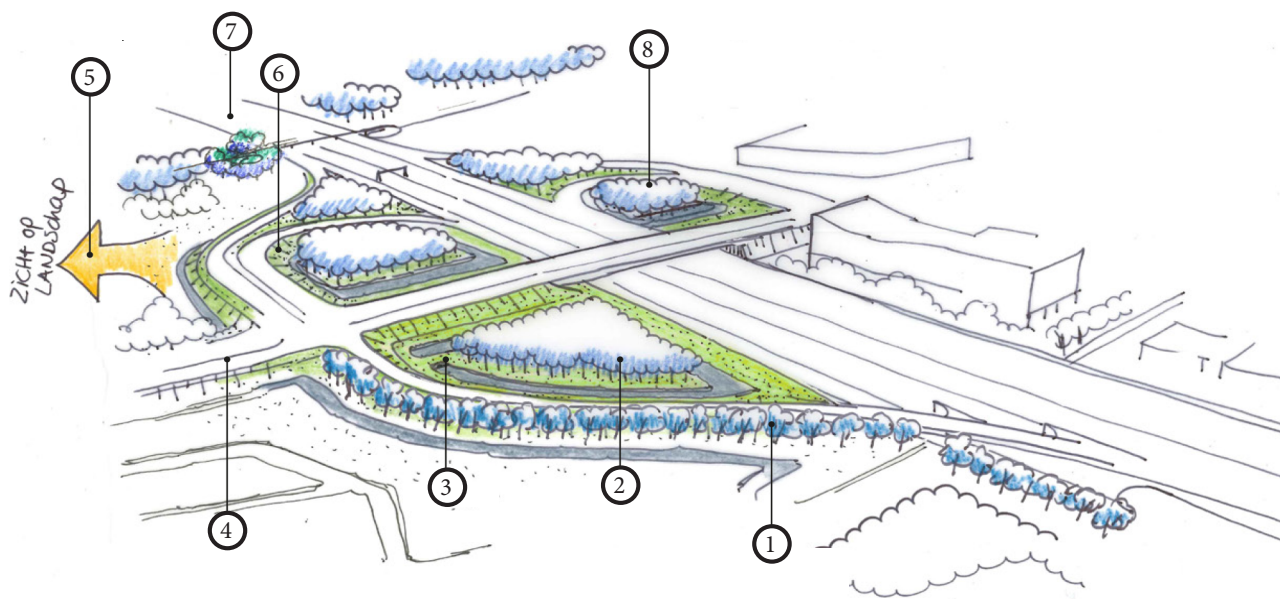


-  1 Bestaande ecopassage Biltse Grift (km 81.00)
-  2 Bestaande ecopassage Archimedeslaan (km 79.6)

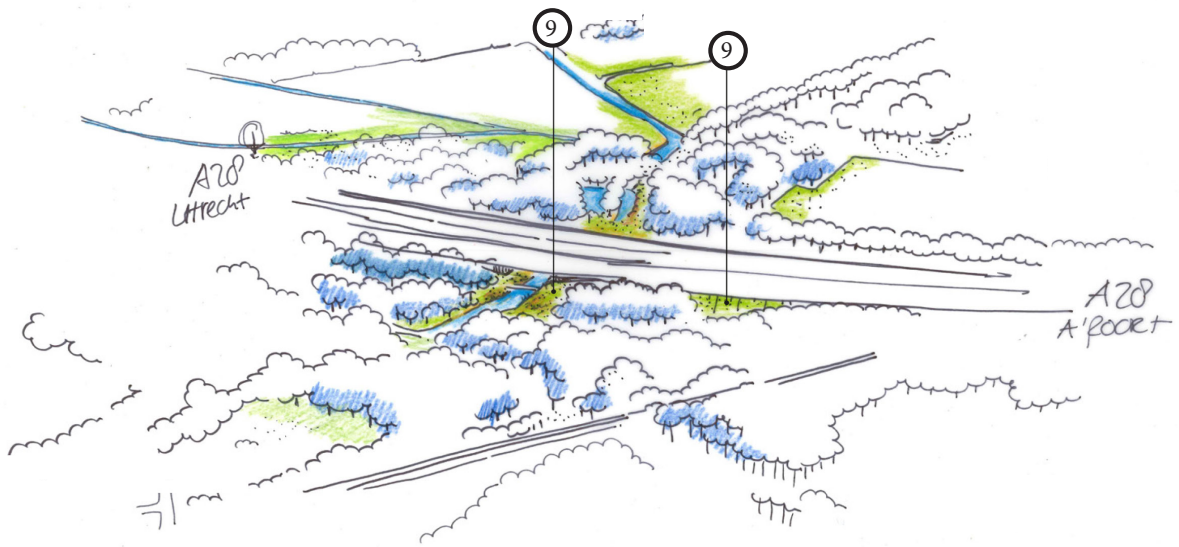








- ① Nieuw aan te planten bomen
- ② Nieuw aan te planten carré
- ③ Gasleiding
- ④ Raakvlak met opgave NNN gebied Sandwijkstraat
- ⑤ Zicht op het landschap
- ⑥ Grastalud
- ⑦ Aanplant Eiken bij Fietswokkel
- ⑧ Binnen de lussen wordt water gecompenseerd. De bomen die hiervoor moeten wijken worden teruggeplant in de nieuwe lus.



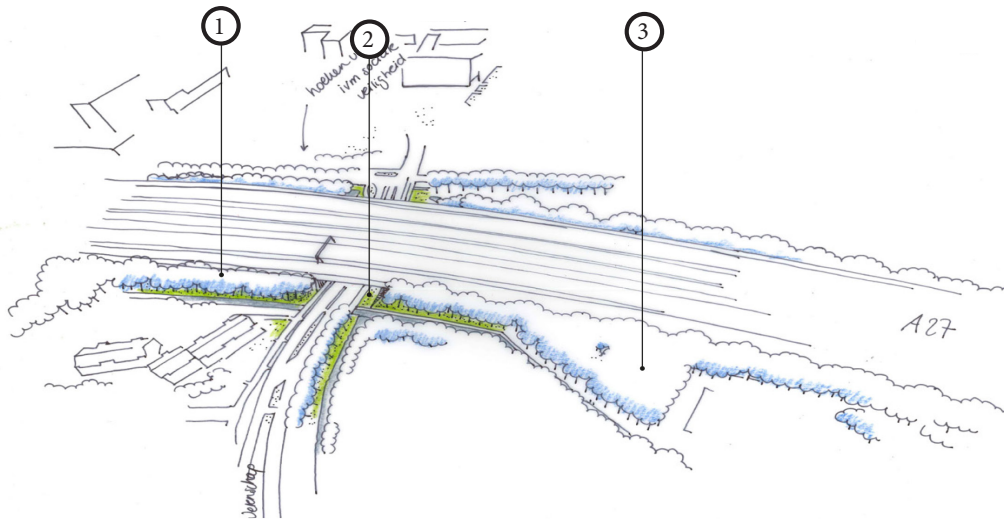
- ⑨ Aanhalen beplanting met zorg voor de ecologische waarde + Aanplant talud met reeds aanwezige soorten



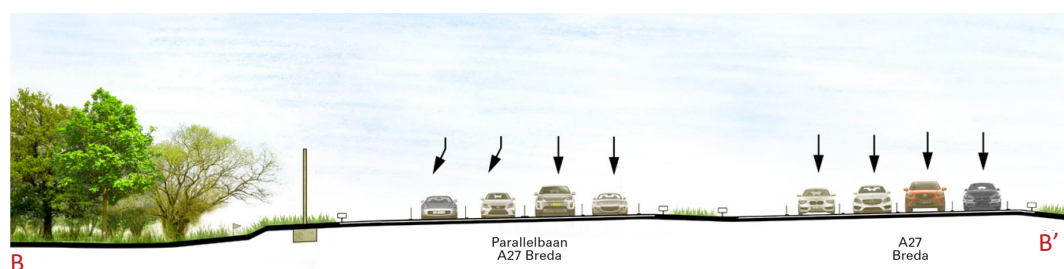
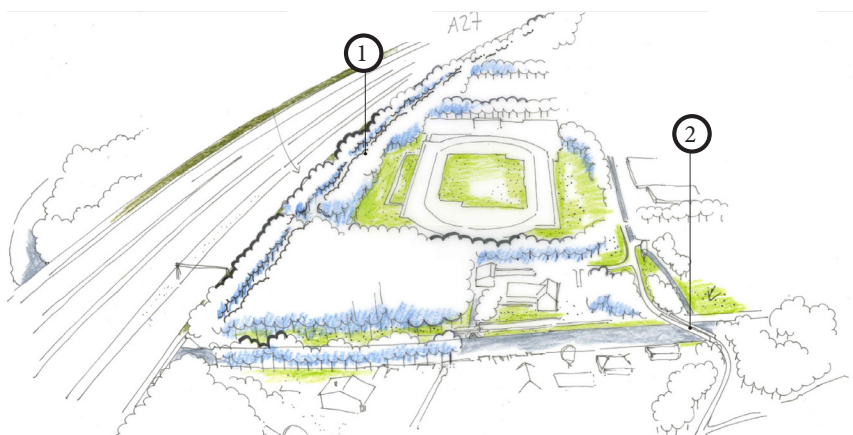
-  ₁ Bestaande faunatunnel Universiteitsweg (km 2.3)
-  ₂ Bestaande ecopassage Uppsalatunnel (km 2.05)
-  ₃ Bestaande ecopassage Wildsche Hoek (km 3.7)
-  ₄ Bestaande ecopassage Wildsche Hoek (km 3.68)



- ① Bomen op talud niet te dicht i.v.m. sociale veiligheid
- ② Bloemrijk grasland rondom kunstwerk
- ③ Bosaanplant op voormalige tennisvelden

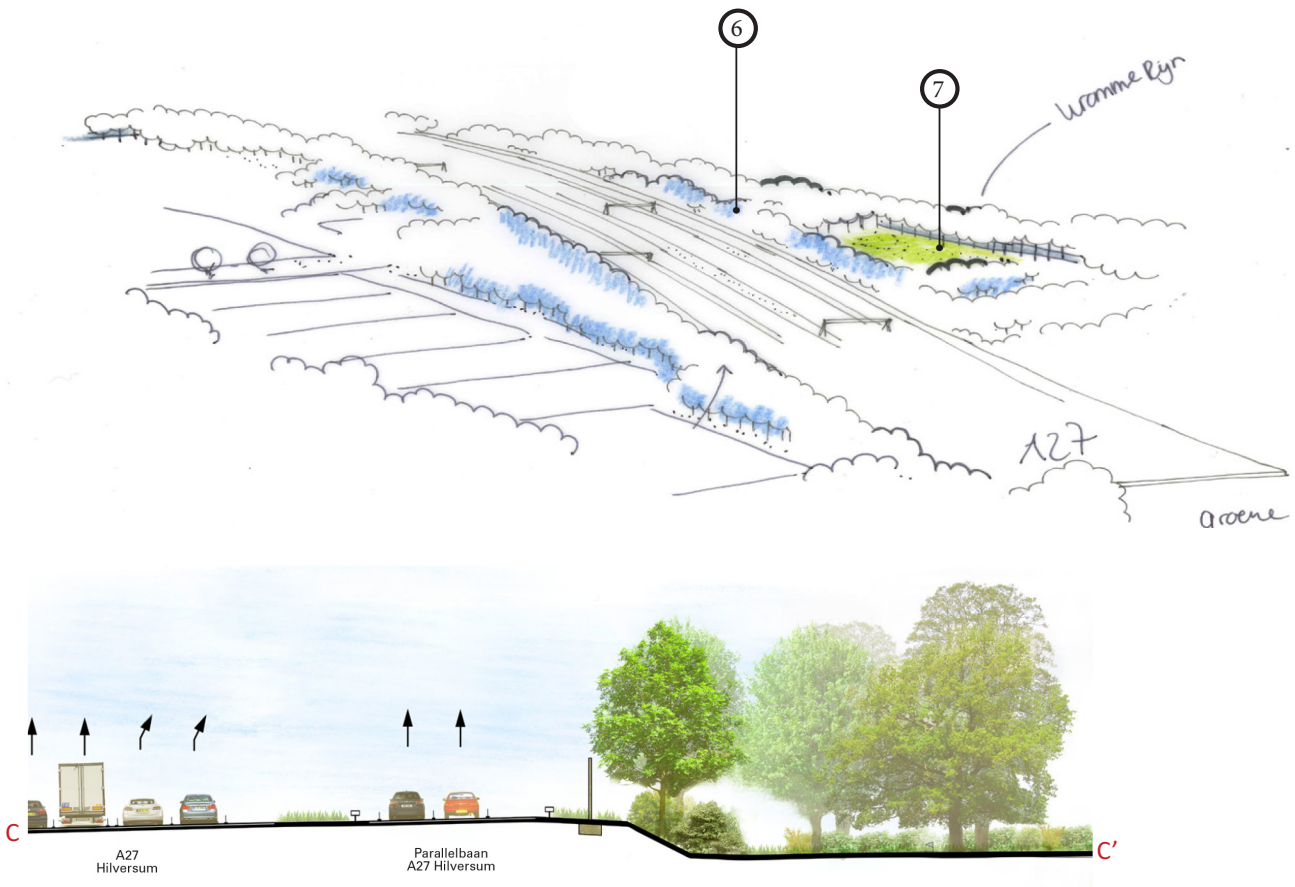


- ④ Talud zo dicht en vol mogelijk met struweel en boomvormers om smalle zone zo massief mogelijk te maken
- ⑤ Fietsbrug Kromme Rijn enkele solitaire bomen langs pad



⑥ Aanheling struweel en bosplantsoen

⑦ Raakvlak met de landjes van Wiggen



⑧ Groene verbinding, inrichting wordt verzorgd door de gemeente Utrecht

⚠₁ Bestaande ecopassage Archimedestunnel (km 0.45)

⚠₂ Bestaande ecopassage Leuvenlaan (km 79.6)

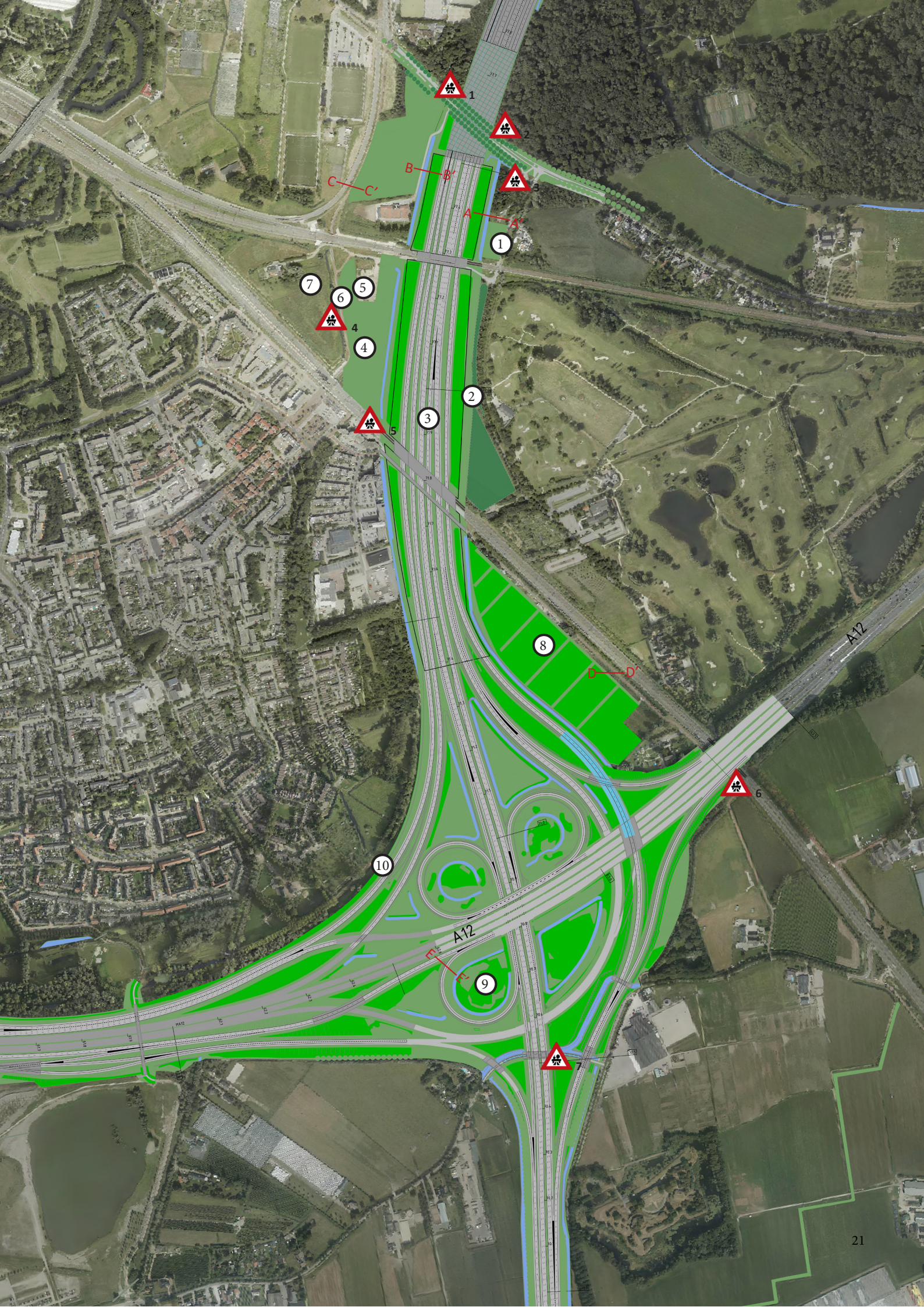
⚠₃ Bestaande ecopassage Weg tot de Wetenschap (km 79.4)

⚠₄ Bestaande ecopassage onder Vossegatsedijk (km 78.9)

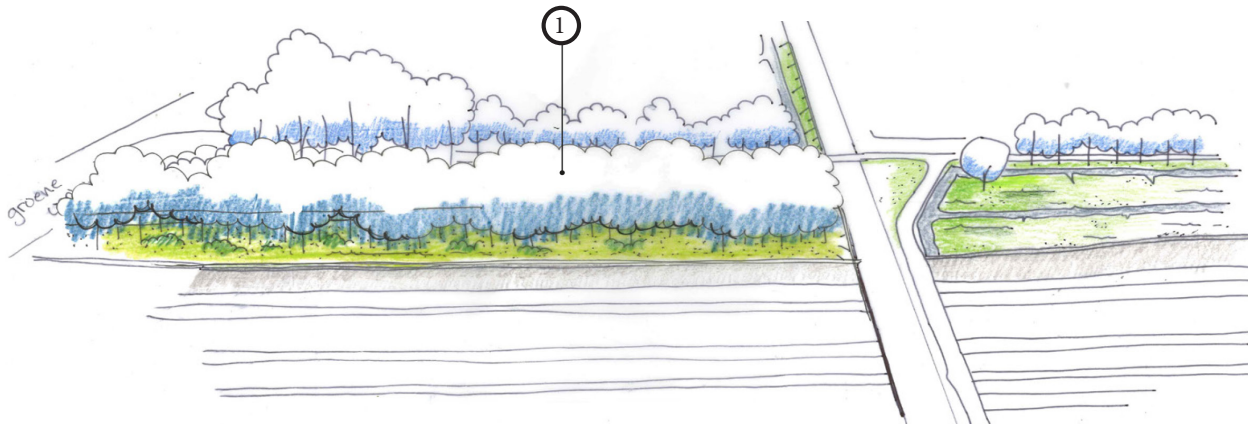
⚠₅ Nieuwe ecopassage onder Koningsweg westzijde (km 77.6)

⚠₆ Nieuwe ecopassage onder Koningsweg oostzijde (km 77.6)

⚠₇ Bestaande ecopassage over viaduct koningsweg (km 77.6)



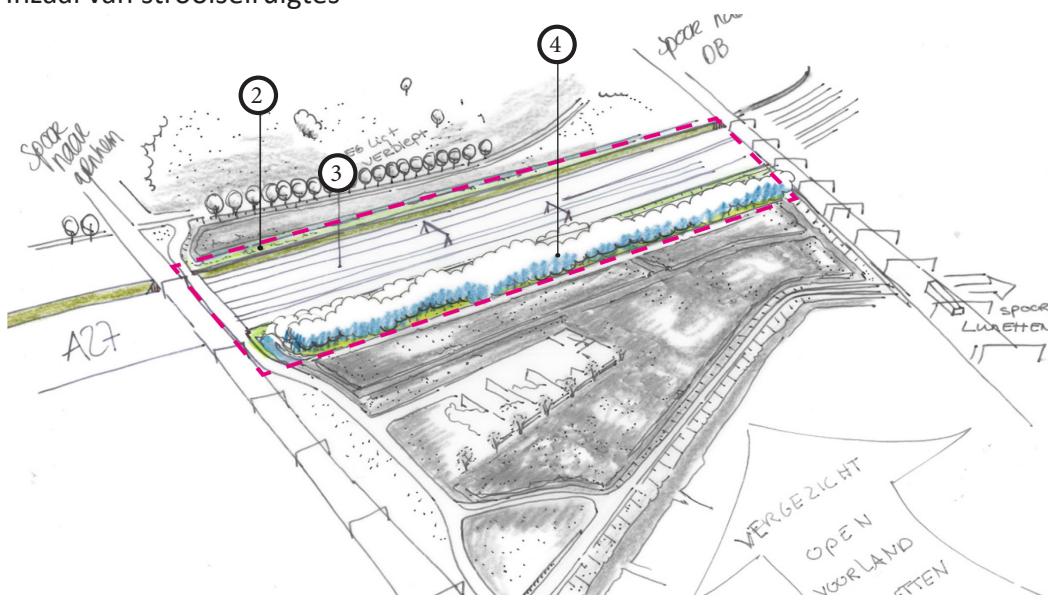
① Boscompensatie met nat karakter



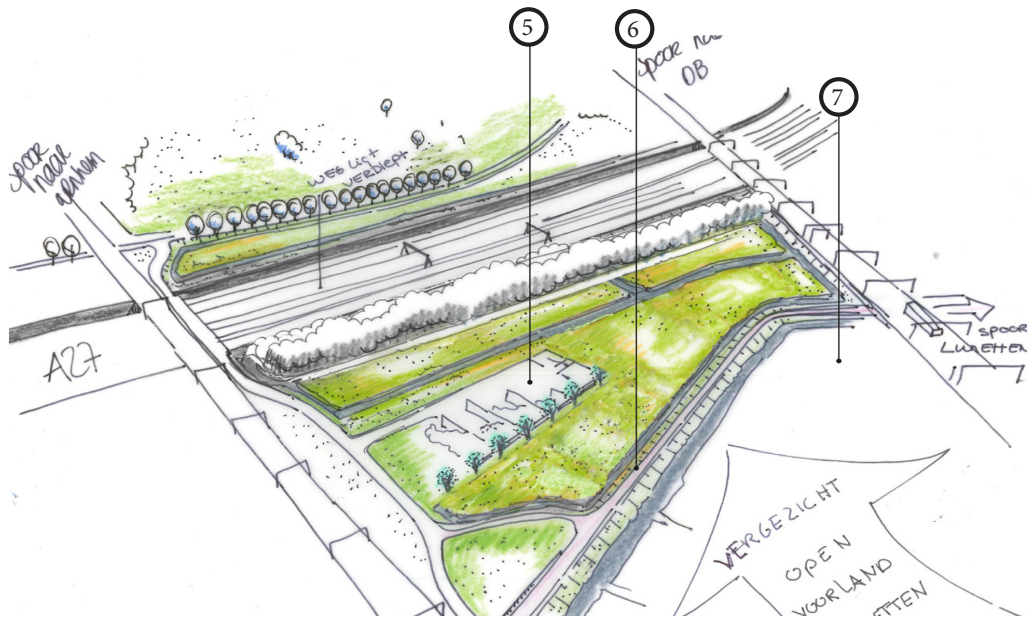
② Bestaand struweel wordt tijdens werkzaamheden gekapt. Dit wordt teruggeplaatst in de vorm van gras en riet

③ Verdiepte ligging weg

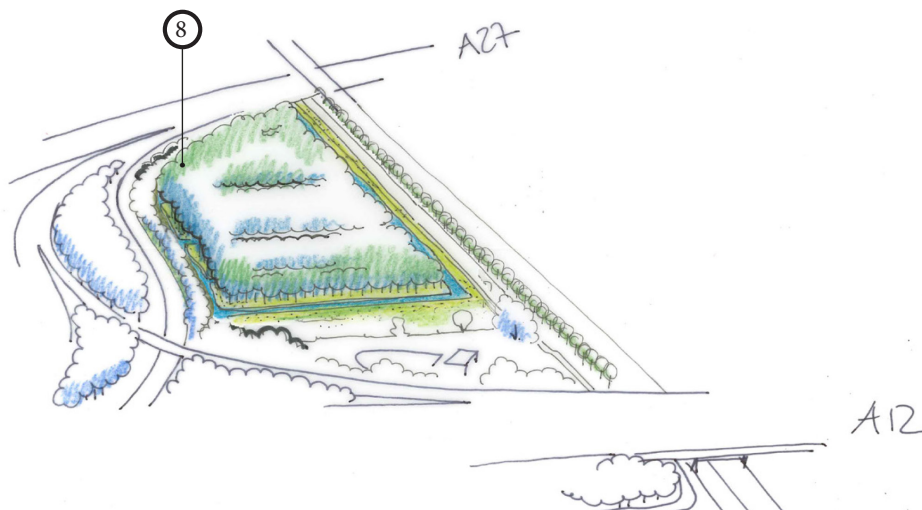
④ Inzaai van strooiselruigtes



- ⑤ Bestaande grondbank
- ⑥ Ecologische verbinding
- ⑦ Gebied inrichten binnen het karakter van het open voorland van de Lunetten

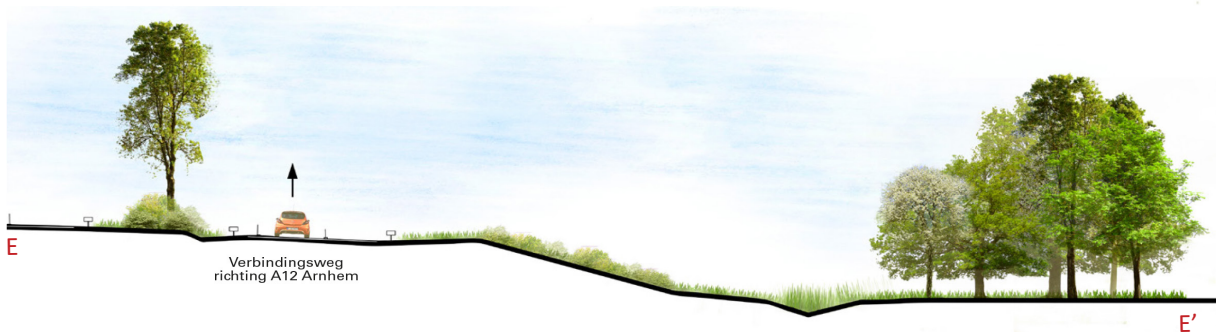
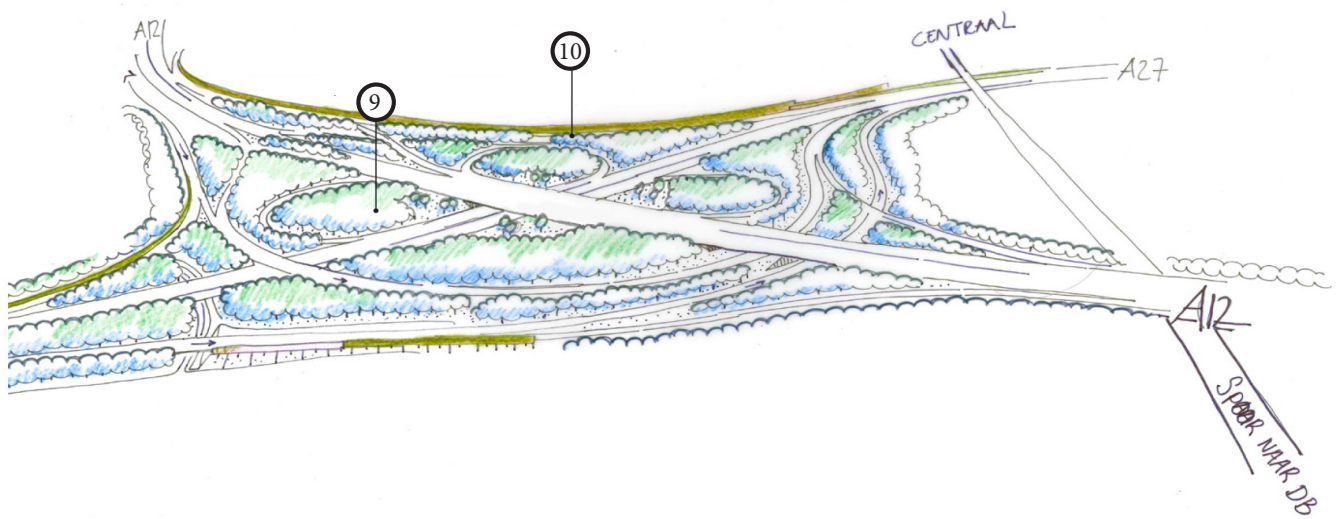









- ⑧ Aanplant bosplantsoen

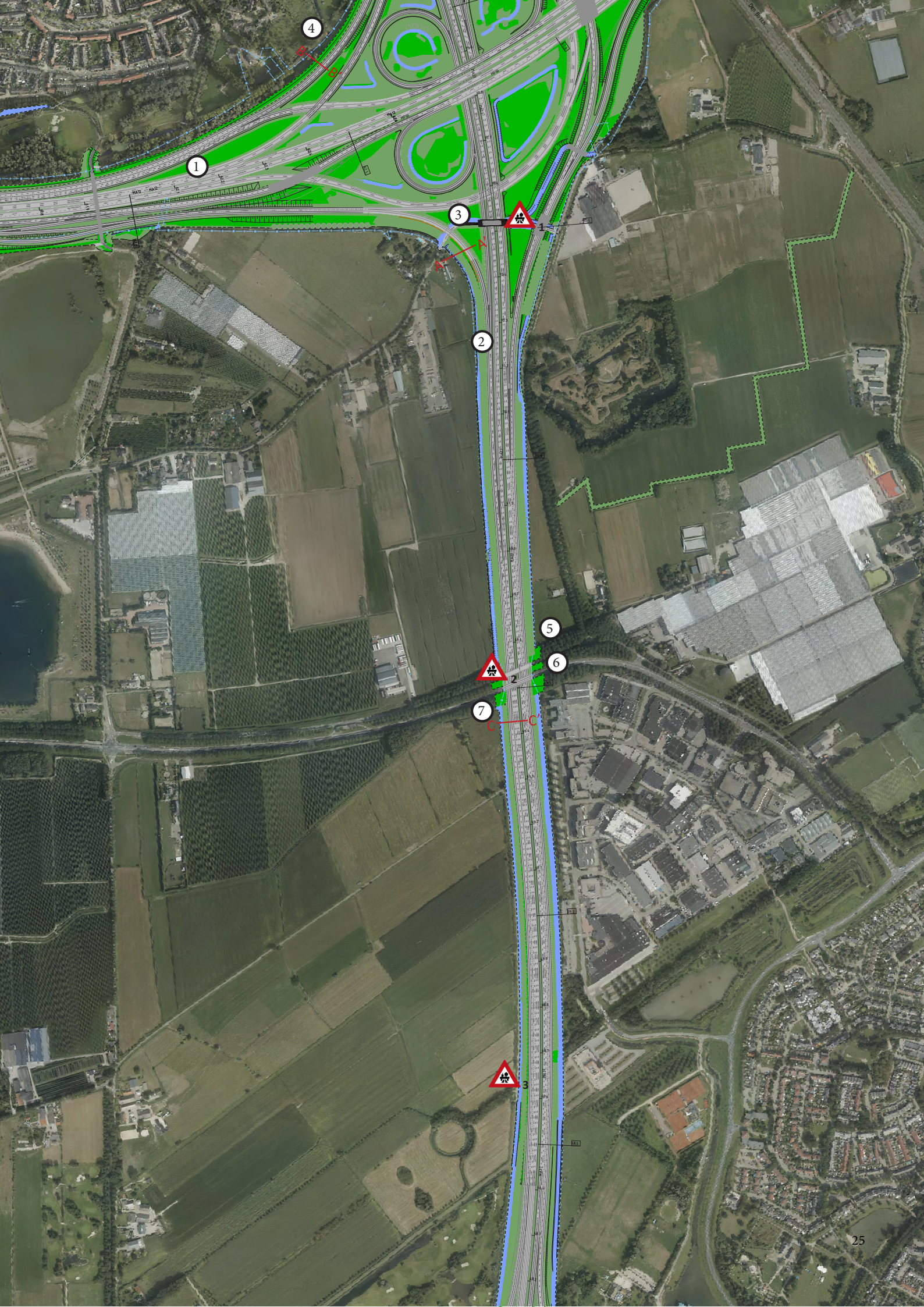


9 Aanplant bomen in knooppunt Lunetten met behoud van kwaliteit open plekken

10 Het groene stadsscherm benadrukt hier het beboste groene karakter



-  1 Nieuwe ecopassage onder Koningsweg westzijde (km 77.6)
-  2 Nieuwe ecopassage onder Koningsweg oostzijde (km 77.6)
-  3 Bestaande ecopassage over viaduct koningsweg (km 77.6)
-  4 Bestaande ecopassage Oud Wulverbroek (km 77.15)
-  5 Bestaande ecopassage Knapschinkel (km 71.8)
-  6 Bestaande ecopassage Mereveld (km 63.3)
-  7 Bestaande ecopassage zuidzijde knooppunt Lunetten (km 70.5)



4

1

3

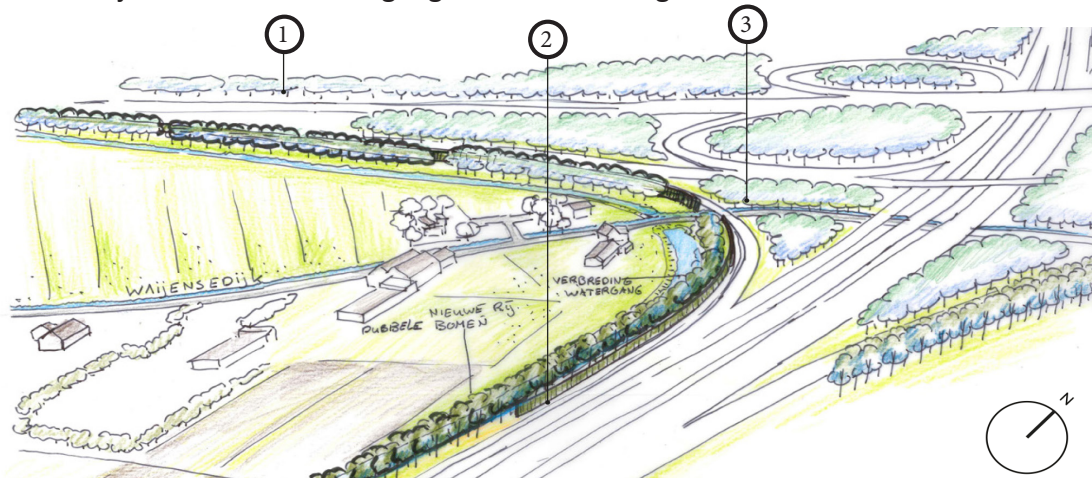
2

5

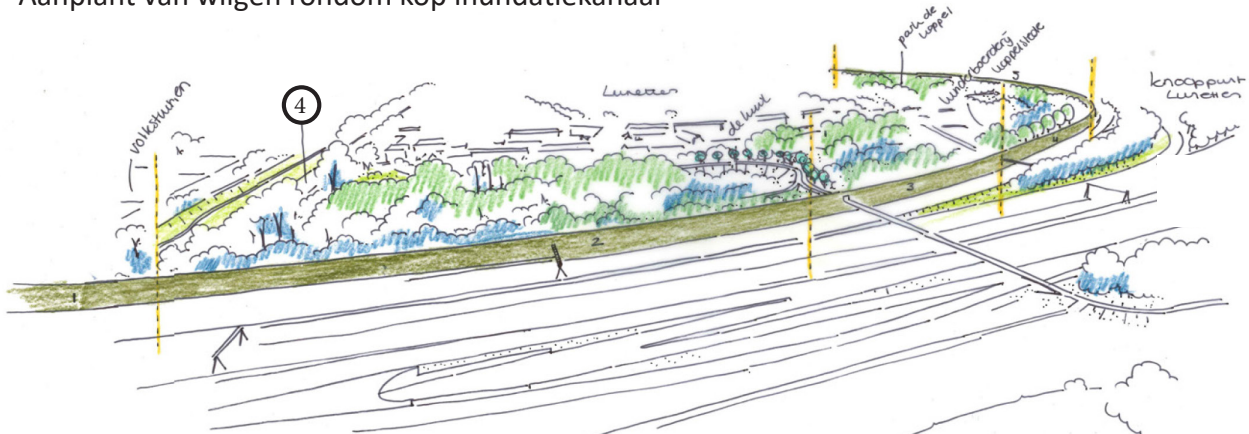
6




7

- ① Doorzetten boomstructuur afslag A12
- ② Dubbele of driedubbele rij struweel tussen stadsscherm en essen
- ③ Dubbele rij essen tussen watergang en talud snelweg



- ④ Aanplant van wilgen rondom kop inundatiekanaal

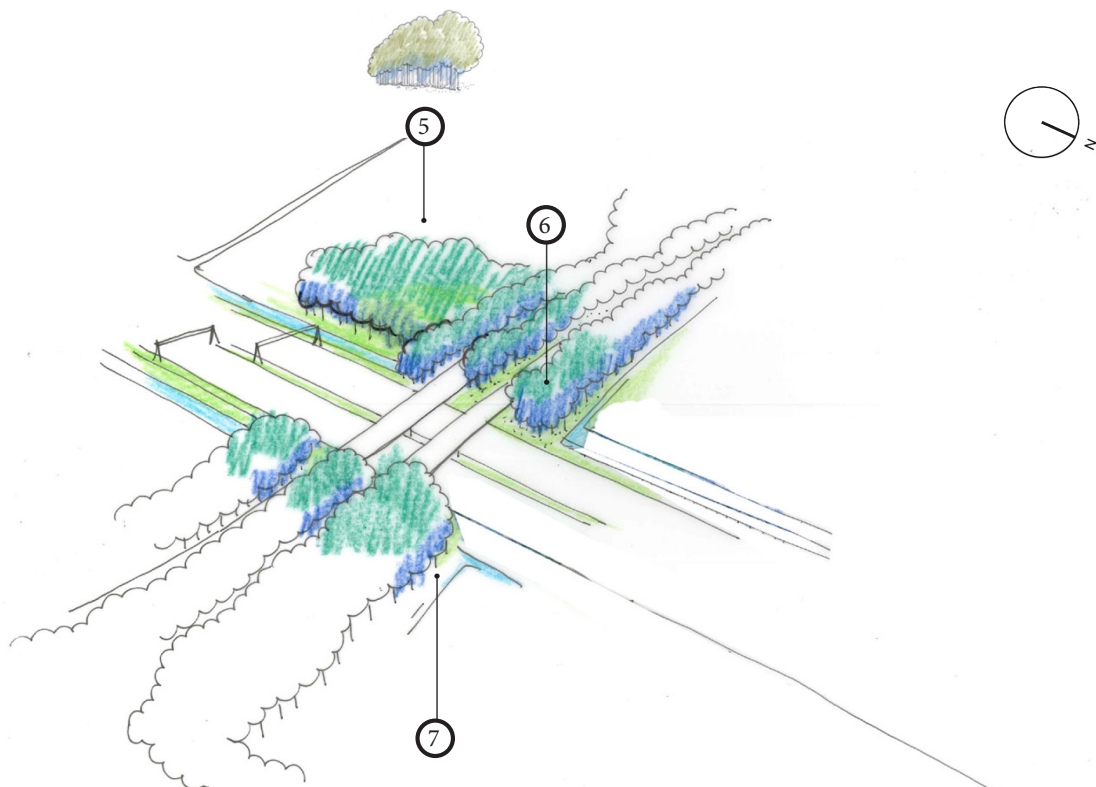


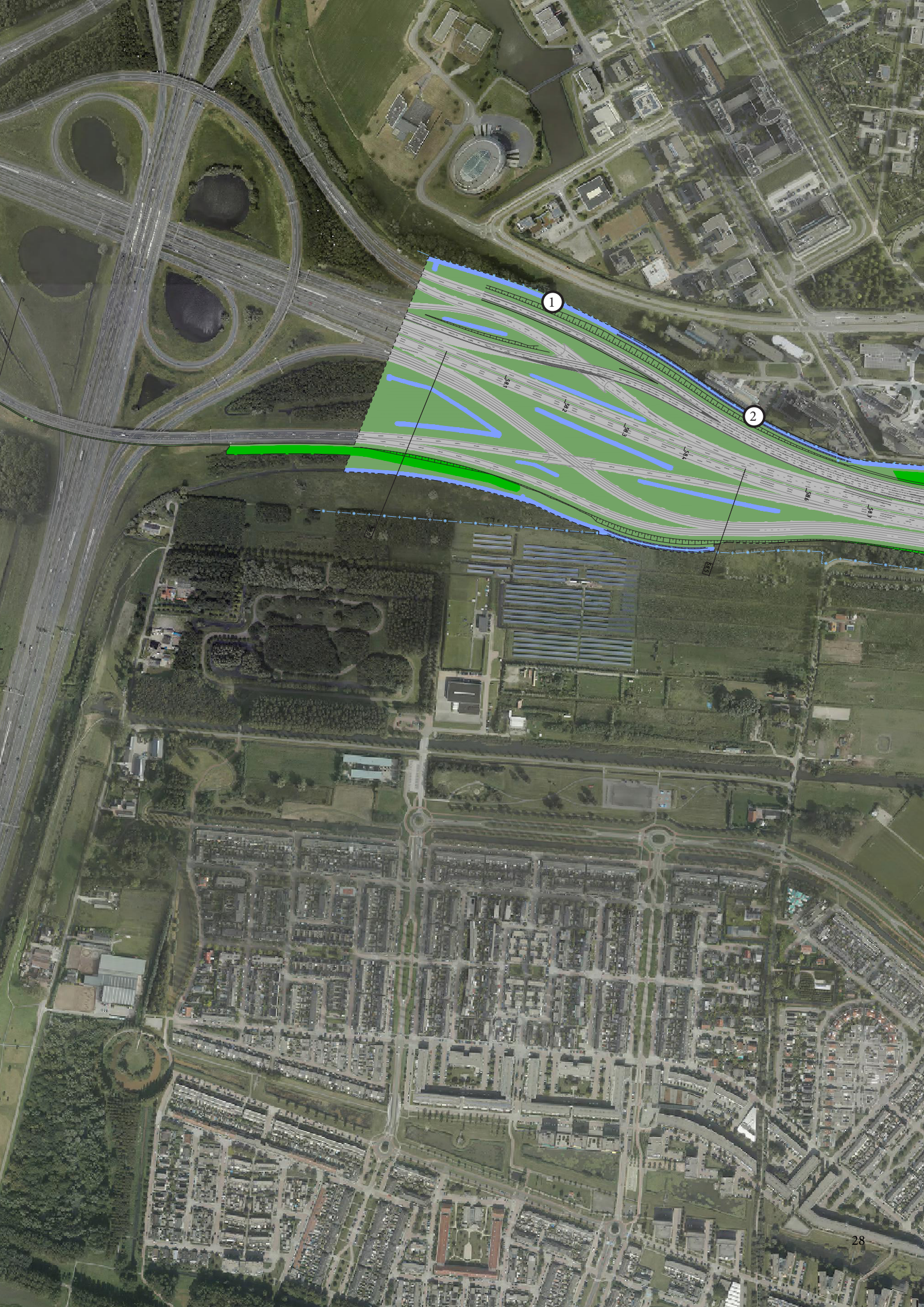
-  1 Bestaande ecopassage zuidzijde knooppunt Lunetten (km 70.5)
-  2 Bestaande ecopassage Oud Wulven (km 69.55)
-  3 Nieuwe ecopassage Heerlijkheidspad/Meidoornkade (km 68.7)

⑤ Beplanting in geometrisch verband

⑥ Aanhelen koppen bomenrijen

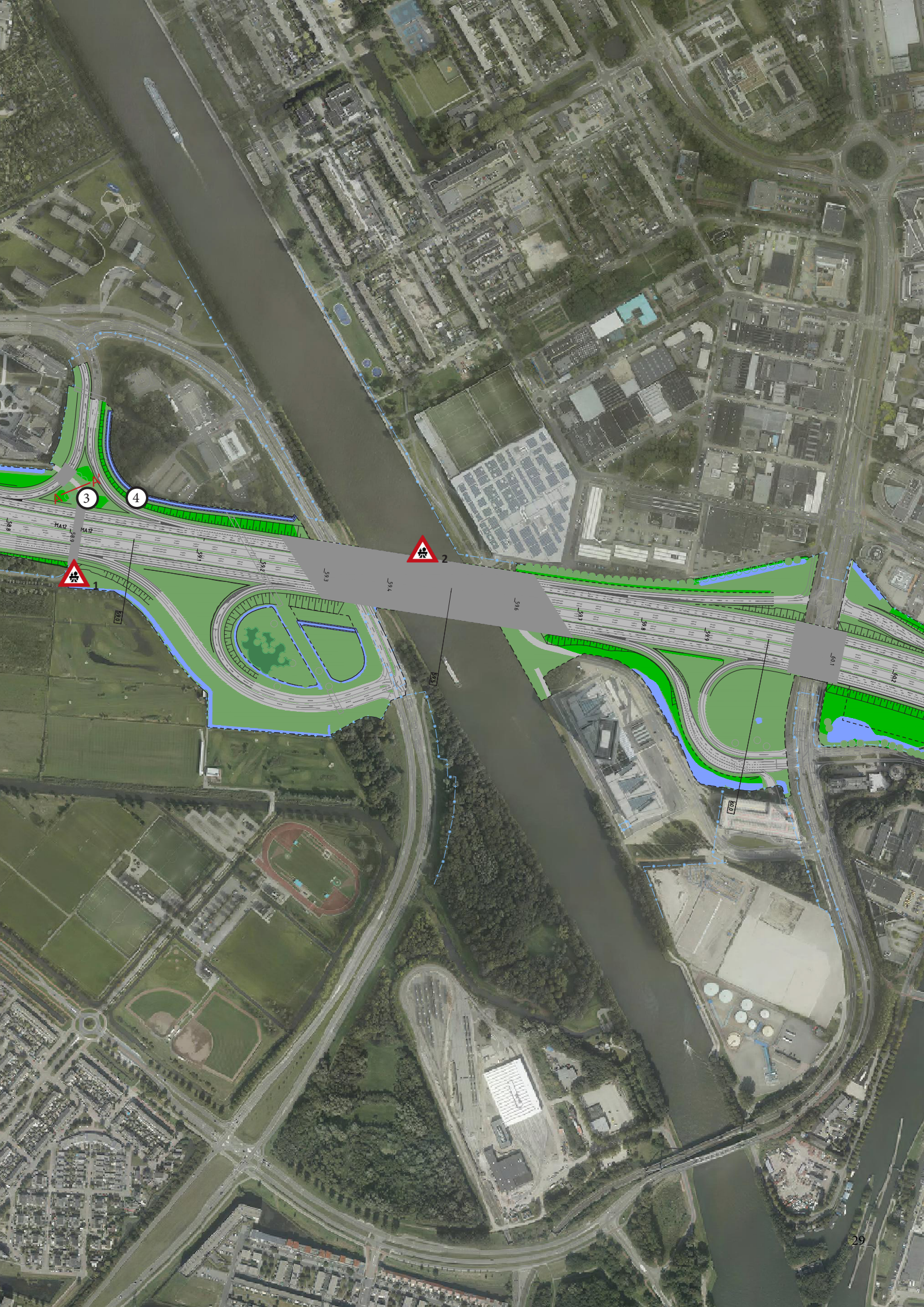
⑦ Aanhelen koppen bomenrijen





1

2

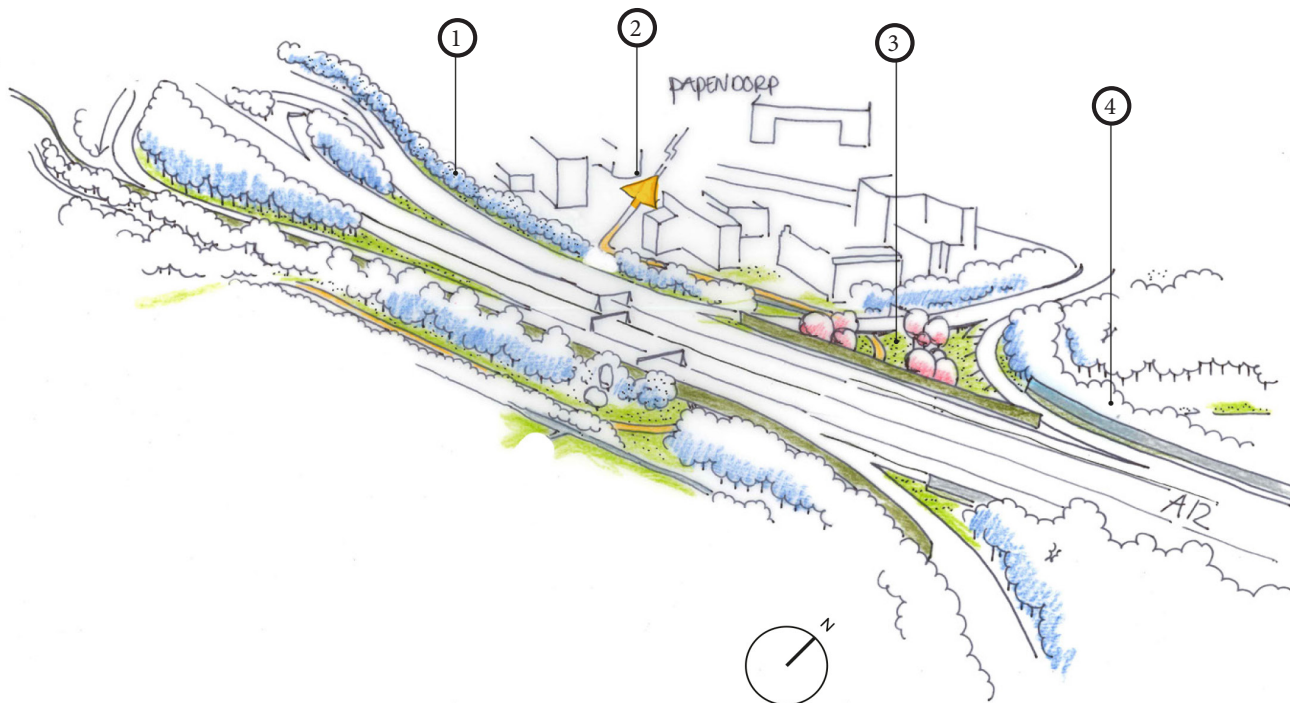


3


4



- ① Aanplant struweel met boomvormers op talud
- ② Zicht op Papendorp
- ③ Groene ruimte met boomgroepen en bloemrijkgrasland. Open karakter i.v.m. veiligheid
- ④ Aanplant struweel met boomvormers op talud



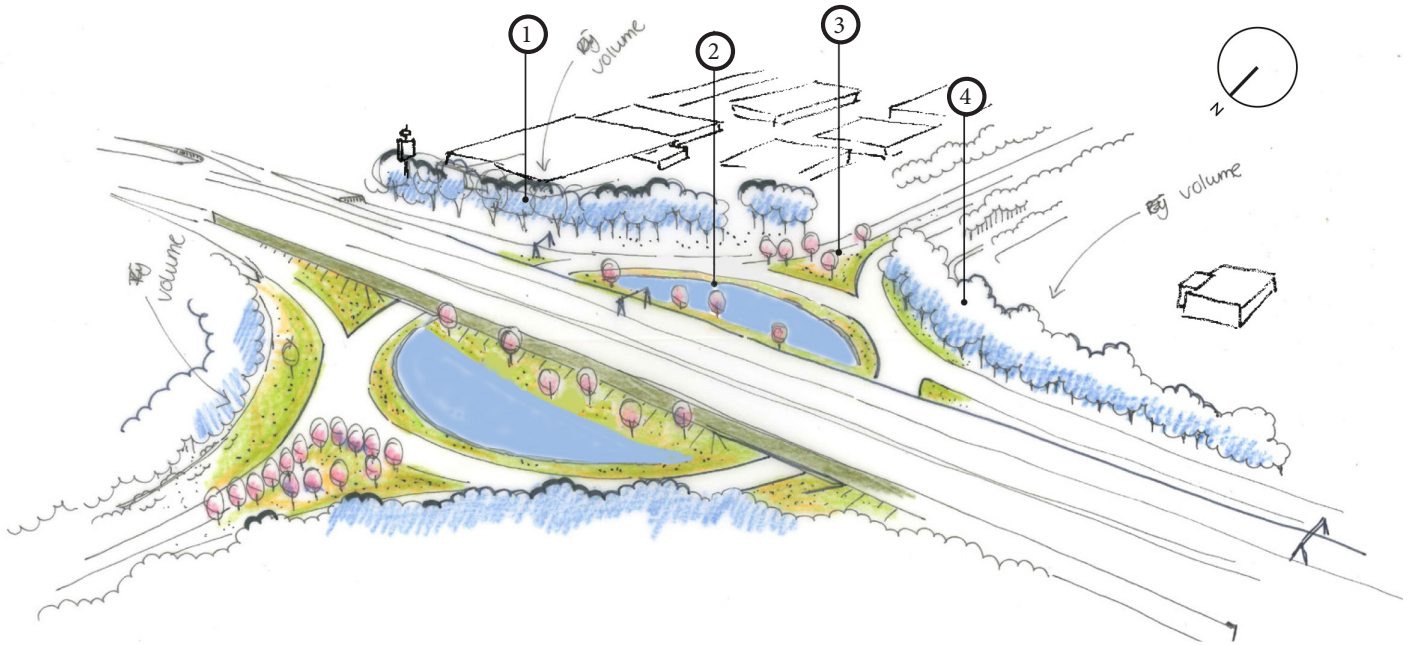
 1 Bestaande ecopassage door Papendorpsetunnel (km 58.9)

 2 Bestaande ecopassage onder Galecopperbrug (59.45)

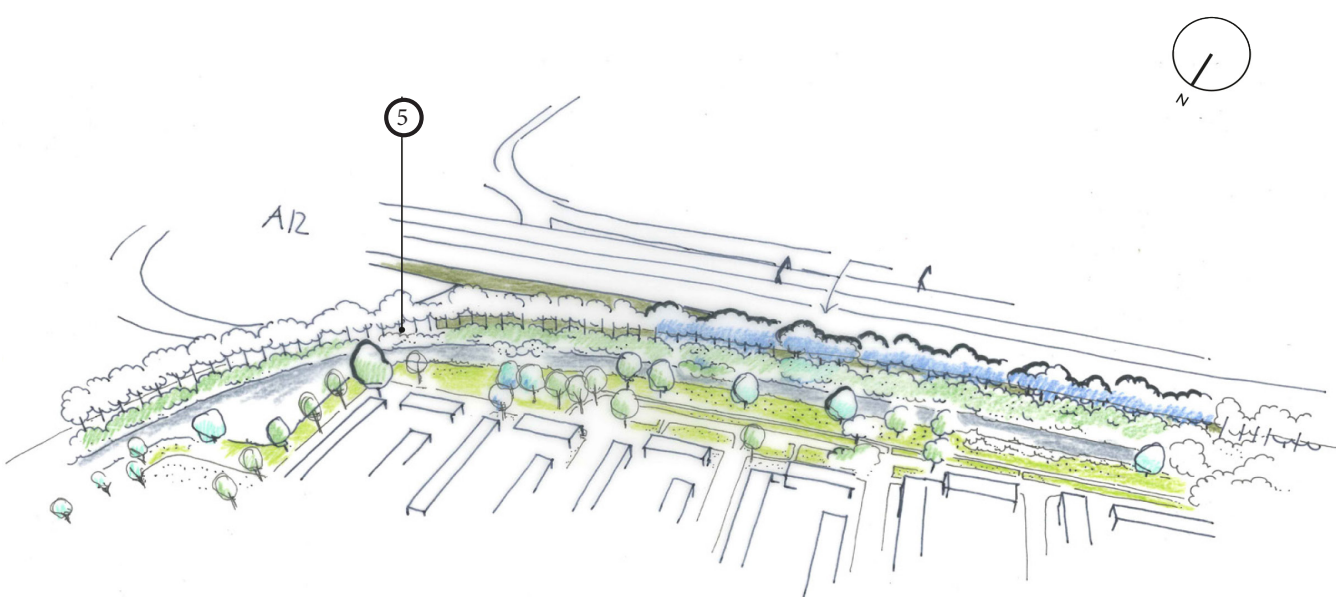




- ① Rij van laagblijvende bomen langs industrieterrein
- ② Aanplant van boomgroepen
- ③ Aanplant van boomgroepen
- ④ Bomenrij langs industrieterrein met behoud van bestaande orchideën

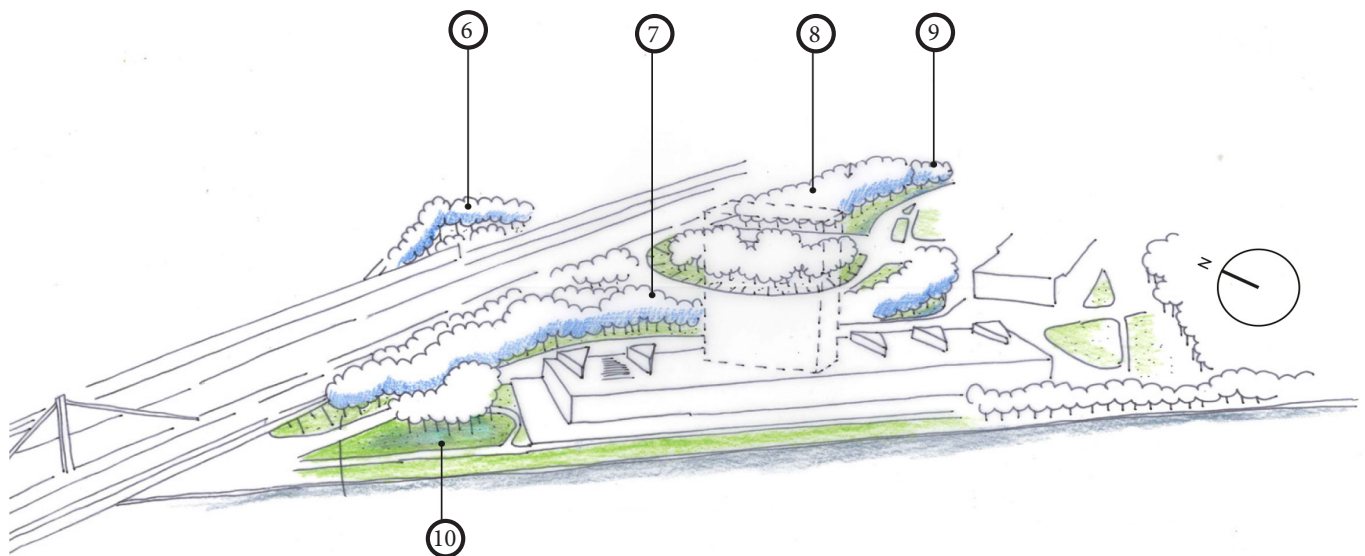



- ⑤ Aanvullen bosplantsoen





- ⑥ Aanplant bomenrij
- ⑦ Aanplanten van talud langs afrit met struweel en boomvormers
- ⑧ Aanplant bosplantsoen
- ⑨ Bosplantsoen afstemmen op aanwezigheid leiding
- ⑩ Beplanting afstemmen op natte bodem



 1 Bestaande ecopassage onder Vierlingbrug (km 60.45)

 Nieuwe vispassage (km 61.6)