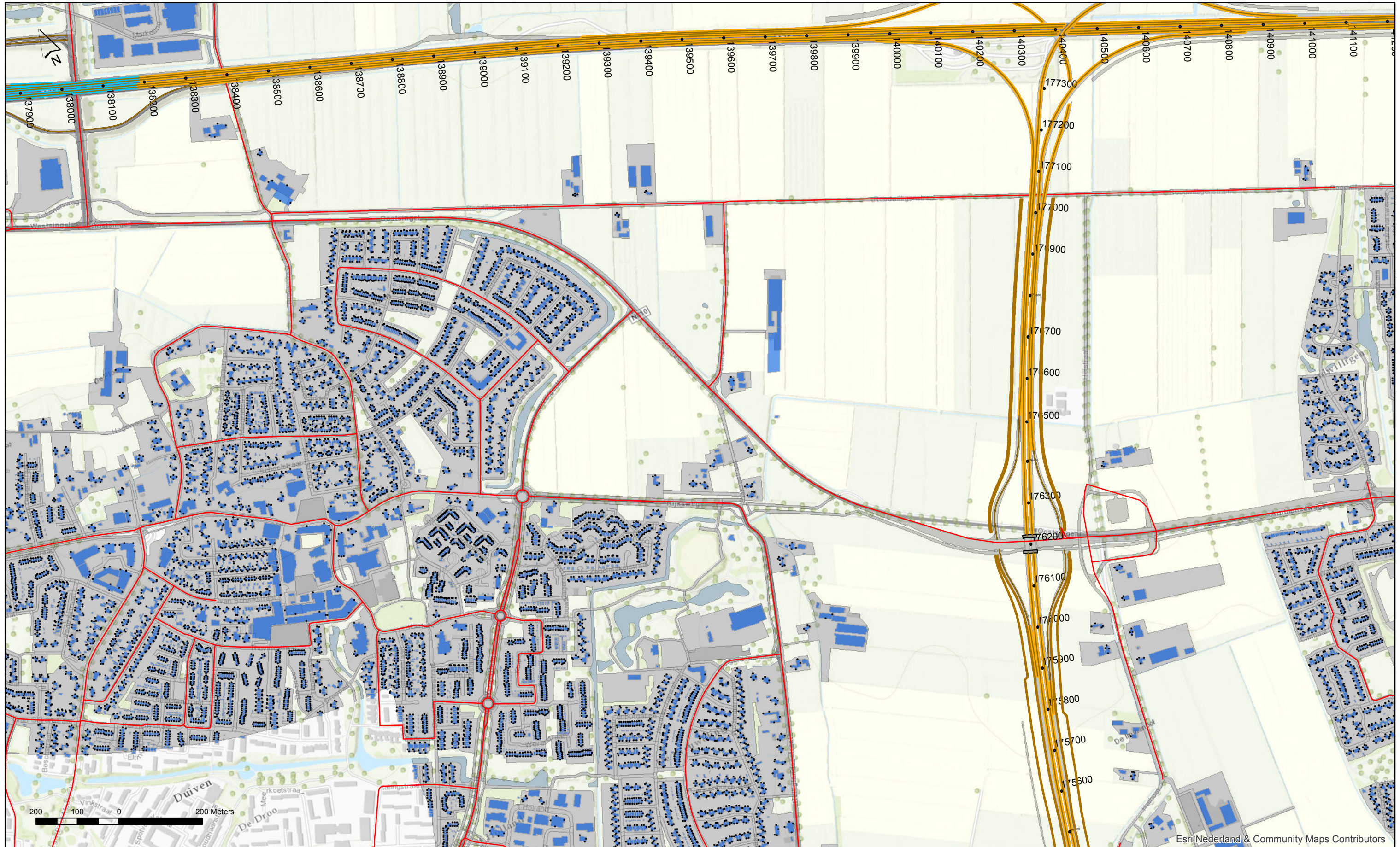


Overzichtskaart modelementen



Esri Nederland & Community Maps Contributors

Modelementen

Spoor	Rekenpunten	Wegen
— spoorlijn	• Rekenpunt bij geluidgevoelige objecten	— OWN wegen tbv natuur- en cumulatiberekeningen
— spoortunnel		
Bodemgebieden	Gebouwen	
■ Harde bodemgebieden	■ Gebouwen	

Verharding

— DAB
— ZOAB
— TZOAB besluit
— TZOAB maatregel

Eindpakket Schermen en wallen

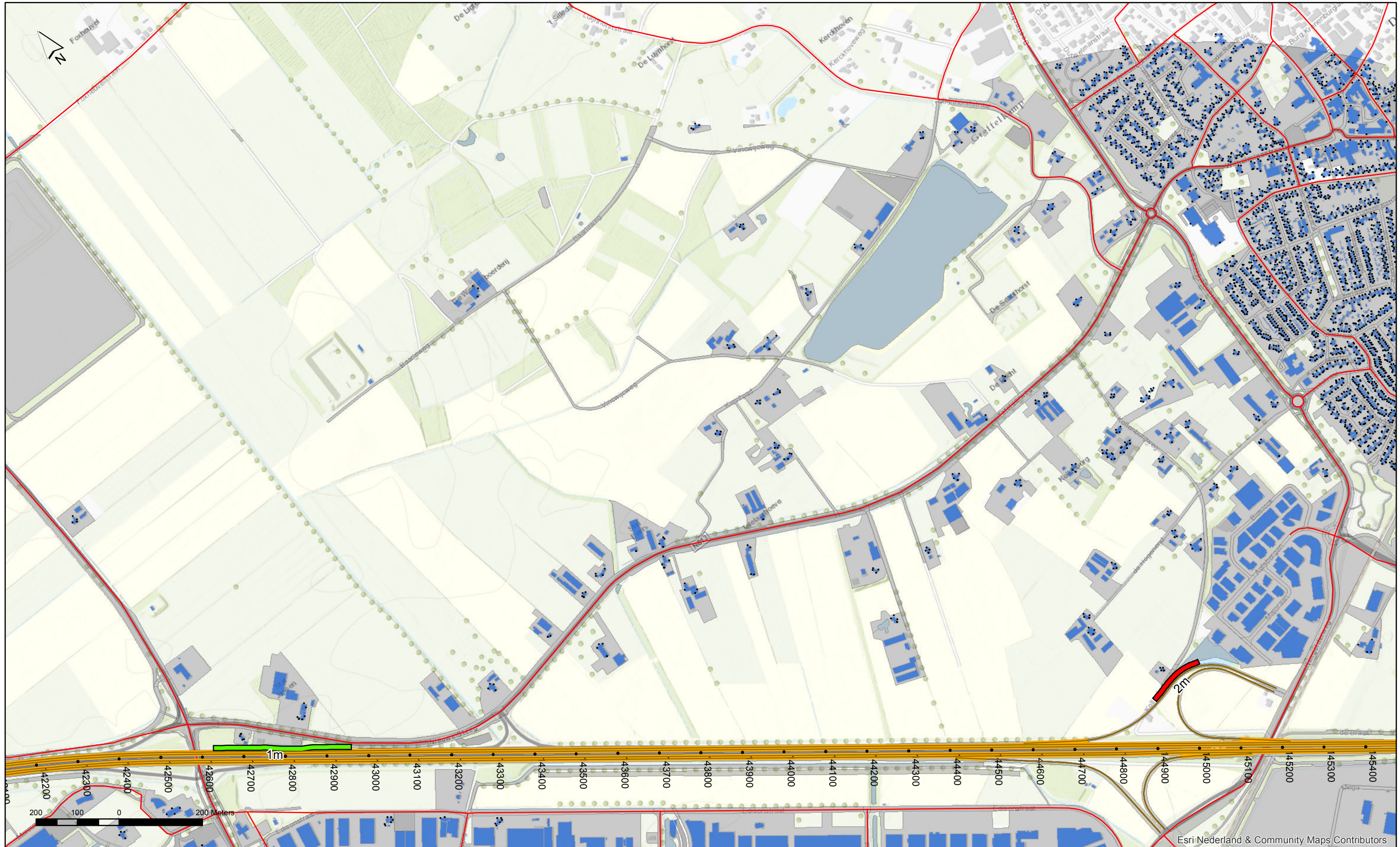
— Overige schermen	— Wal & Scherm combinatie (totale hoogte 8 m)
— 1m hoog scherm	— Wal 2m, met scherm 3m
— 2m hoog scherm	— Wal 2m, met scherm 1m
— TZOAB maatregel	



Project	VIA15
Oprachtgever	RWS
Dossier	BC2109
Kaart	Kaartblad 5.20

Auteur	Simon Bos
Datum	Januari 2017
Versie	2.0

Overzichtskaart modelementen



Modelementen

Spoor	Rekenpunten	Wegen
— spoorlijn	• Rekenpunt bij geluidgevoelige objecten	— OWN wegen tbv natuur- en cumulatieberekeningen
— spoortunnel		
Bodemgebieden	Gebouwen	
■ Harde bodemgebieden	■ Gebouwen	

Verharding

— DAB
— ZOAB
— TZOAB besluit
— TZOAB maatregel

Eindpakket Schermen en wallen

— Overige schermen	— Wal & Scherm combinatie (totale hoogte 8 m)
— 1m hoog scherm	— Wal 2m, met scherm 3m
— 2m hoog scherm	— Wal 2m, met scherm 1m



Project	VIA15	Auteur	Simon Bos
Opdrachtgever	RWS	Datum	Januari 2017
Dossier	BC2109	Versie	2.0
Kaart	Kaartblad 5.21		

Overzichtskaart modelementen



Esri Nederland & Community Maps Contributors

Modelelementen

Spoor	Rekenpunten	Wegen
— spoorlijn	• Rekenpunt bij geluidgevoelige objecten	— OWN wegen tbv natuur- en cumulatiberekeningen
— spoortunnel		
Bodemgebieden	Gebouwen	
■ Harde bodemgebieden	■ Gebouwen	

Verharding

— DAB
— ZOAB
— TZOAB besluit
— TZOAB maatregel

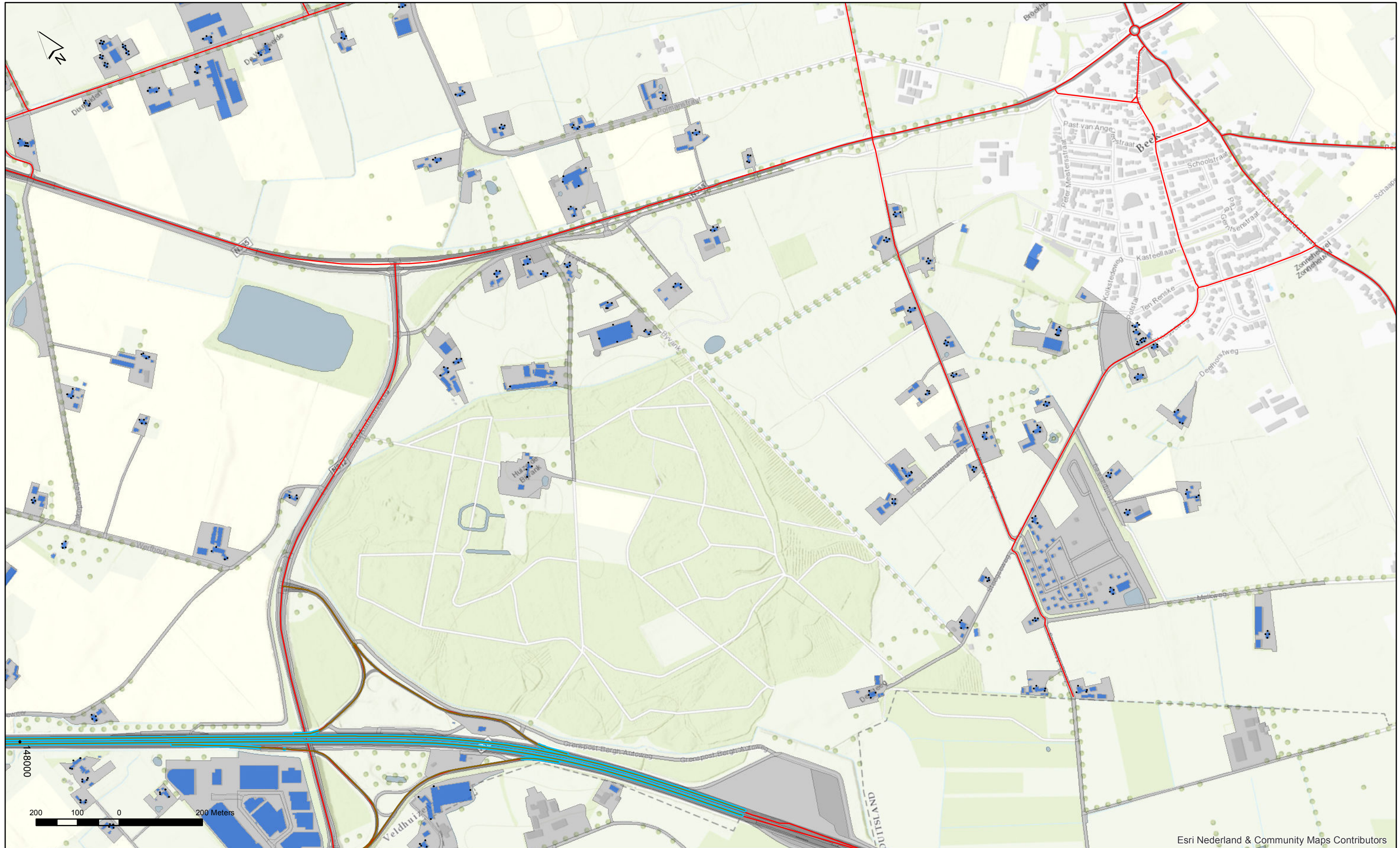
Eindpakket Schermen en wallen

— Overige schermen	— Wal & Scherm combinatie (totale hoogte 8 m)
— 1m hoog scherm	— Wal 2m, met scherm 3m
— 2m hoog scherm	— Wal 2m, met scherm 1m
— TZOAB maatregel	



Project	VIA15	Auteur	Simon Bos
Opdrachtgever	RWS	Datum	Januari 2017
Dossier	BC2109	Versie	2.0
Kaart	Kaartblad 5.22		

Overzichtskaart modelementen



Esri Nederland & Community Maps Contributors

Modelementen

Spoor	Rekenpunten	Wegen
— spoorlijn	• Rekenpunt bij geluidgevoelige objecten	— OWN wegen tbv natuur- en cumulatieberekeningen
— spoor tunnel		
Bodemgebieden	Gebouwen	
■ Harde bodemgebieden	■ Gebouwen	

Verharding

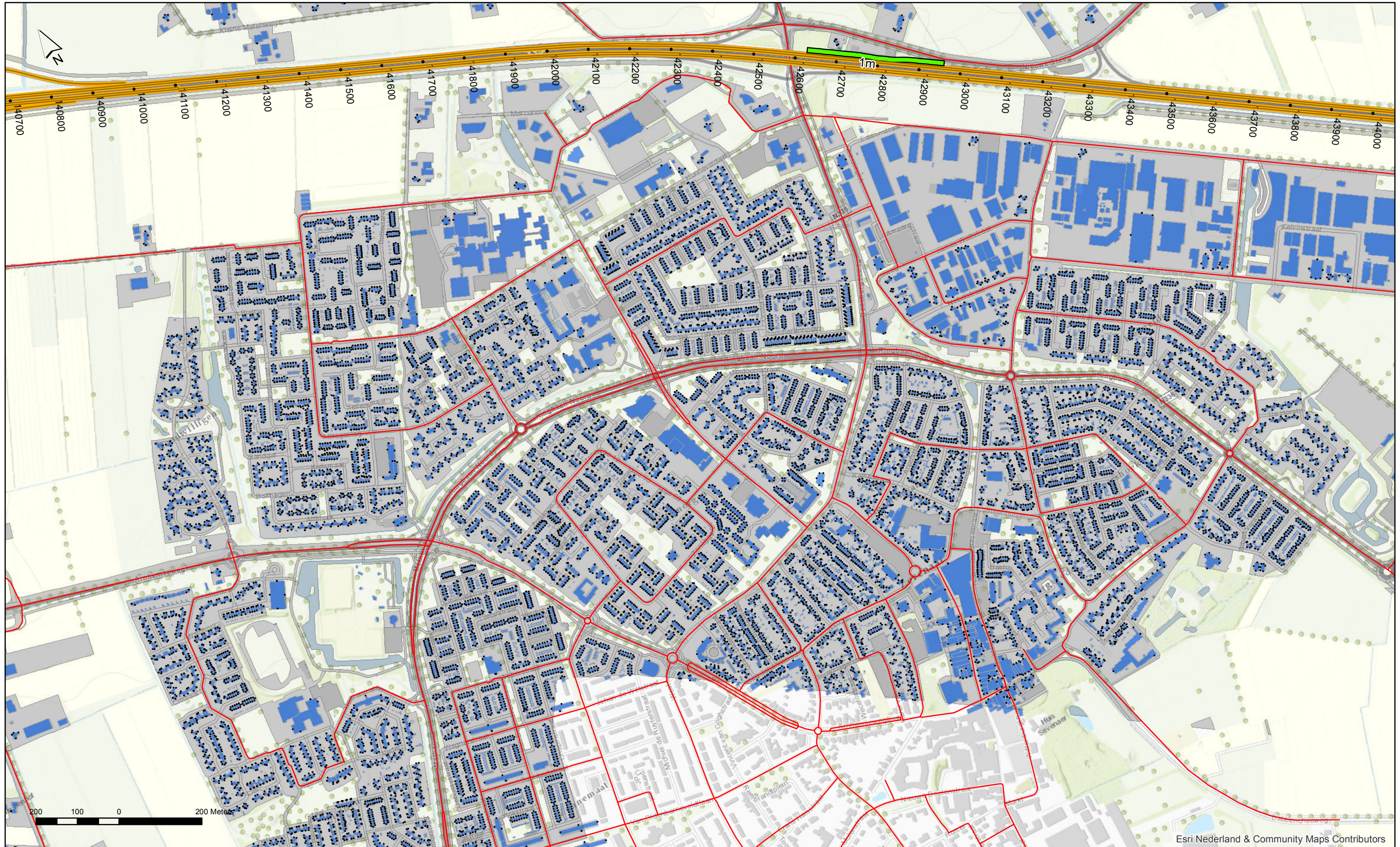
— DAB
— ZOAB
— TZOAB besluit
— TZOAB maatregel

Eindpakket Schermen en wallen

— Overige schermen	— Wal & Scherm combinatie (totale hoogte 8 m)
— 1m hoog scherm	— Wal 2m, met scherm 3m
— 2m hoog scherm	— Wal 2m, met scherm 1m
— TZOAB maatregel	



Project	VIA15	Auteur	Simon Bos
Opdrachtgever	RWS	Datum	Januari 2017
Dossier	BC2109	Versie	2.0
Kaart	Kaartblad 5.23		



Esri Nederland & Community Maps Contributors

Modelementen

Spoor	Rekenpunten	Wegen
— spoorlijn	• Rekenpunt bij geluidgevoelige objecten	— OWN wegen tbv natuur- en cumulatiberekeningen
— spoortunnel		
Bodemgebieden	Gebouwen	
■ Harde bodemgebieden	■ Gebouwen	

Verharding

— DAB
— ZOAB
— TZOAB besluit
— TZOAB maatregel

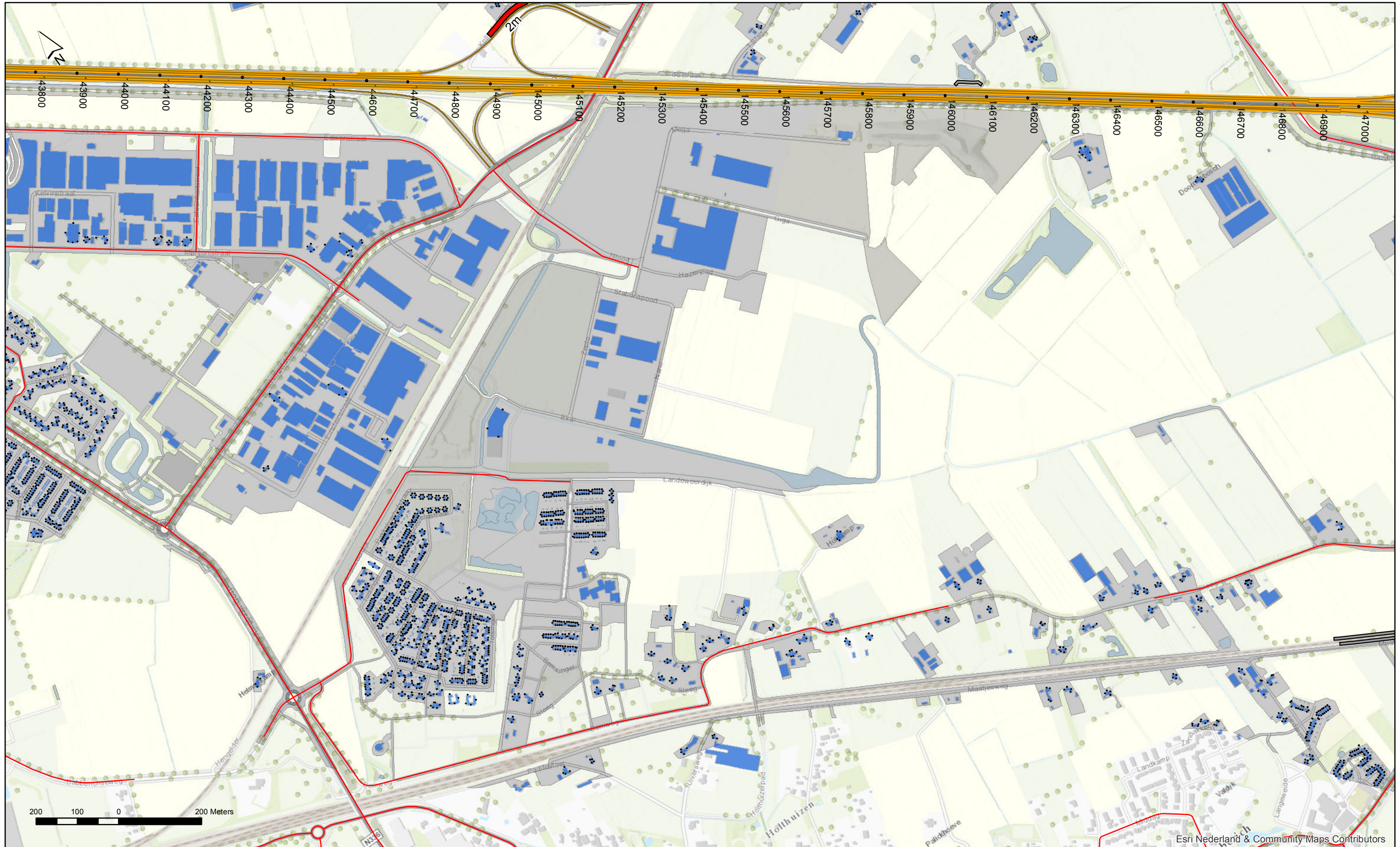
Eindpakket Schermen en wallen

— Overige schermen	— Wal & Scherm combinatie (totale hoogte 8 m)
— 1m hoog scherm	— Wal 2m, met scherm 3m
— 2m hoog scherm	— Wal 2m, met scherm 1m



Project	VI15	Auteur	Simon Bos
Opdrachtgever	RWS	Datum	Januari 2017
Dossier	BC2109	Versie	2.0
Kaart	Kaartblad 5.24		

Overzichtskaart modelementen



Modelelementen

Spoor	Rekenpunten	Wegen
— spoorlijn	• Rekenpunt bij geluidgevoelige objecten	— OWN wegen tbv natuur- en cumulatieberekeningen
— spoortunnel		
Bodemgebieden	Gebouwen	
■ Harde bodemgebieden	■ Gebouwen	

Verharding

— DAB
— ZOAB
— TZOAB besluit
— TZOAB maatregel

Eindpakket Schermen en wallen

— Overige schermen	— Wal & Scherm combinatie (totale hoogte 8 m)
— 1m hoog scherm	— Wal 2m, met scherm 3m
— 2m hoog scherm	— Wal 2m, met scherm 1m
— 2m hoog scherm	



Project	VIA15	Auteur	Simon Bos
Opdrachtgever	RWS	Datum	Januari 2017
Dossier	BC2109	Versie	2.0
Kaart	Kaartblad 5.25		

Esri Nederland & Community Maps Contributors



Esri Nederland & Community Maps Contributors

Modelelementen

Spoor	Rekenpunten	Wegen
— spoorlijn	• Rekenpunt bij geluidgevoelige objecten	— OWN wegen tbv natuur- en cumulatiberekeningen
— spoortunnel		
Bodemgebieden	Gebouwen	
■ Harde bodemgebieden	■ Gebouwen	

Verharding

— DAB
— ZOAB
— TZOAB besluit
— TZOAB maatregel

Eindpakket Schermen en wallen

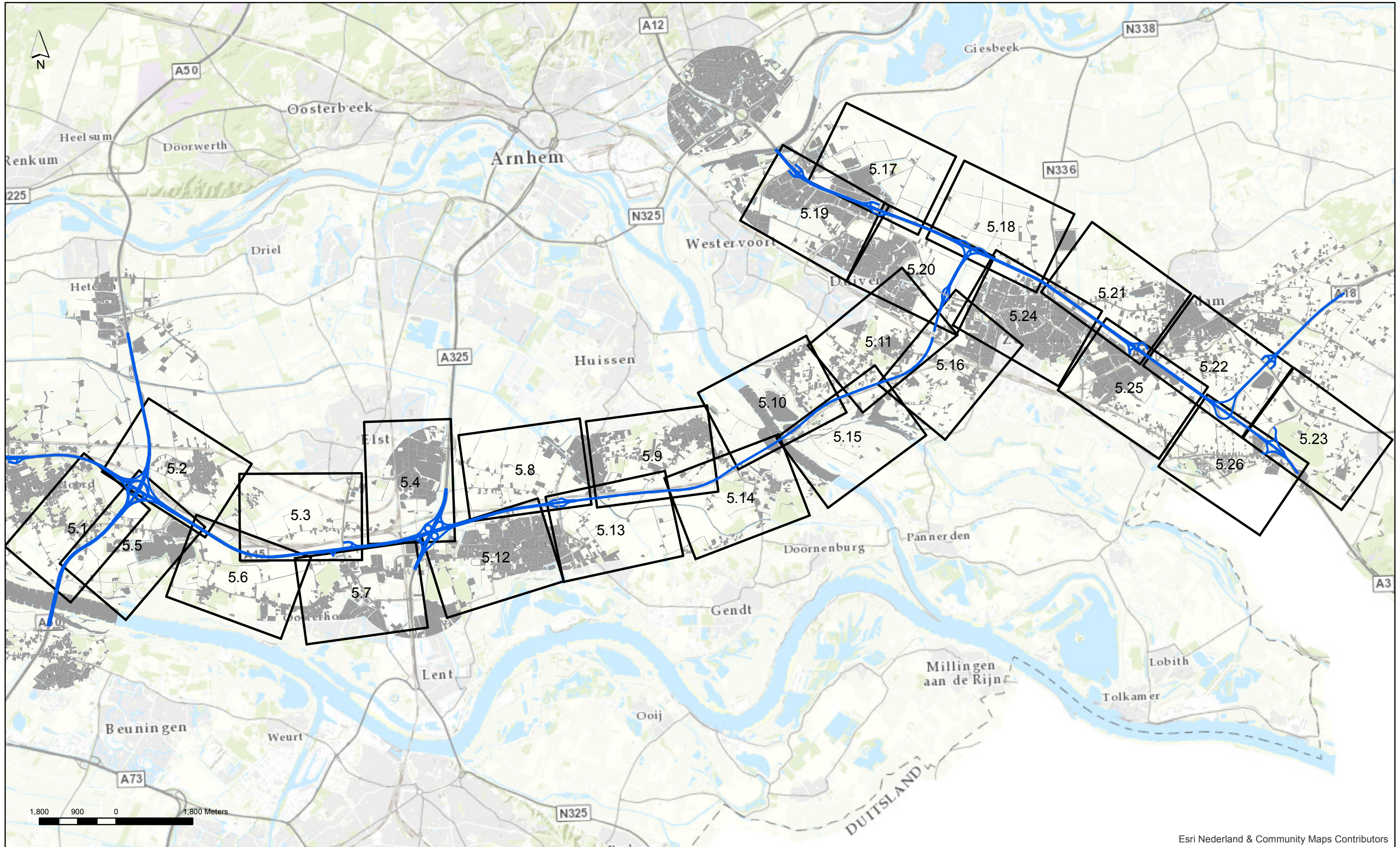
— Overige schermen	— Wal & Scherm combinatie (totale hoogte 8 m)
— 1m hoog scherm	— Wal 2m, met scherm 3m
— 2m hoog scherm	— Wal 2m, met scherm 1m



Project	VIA15
Opdrachtgever	RWS
Dossier	BC2109
Kaart	Kaartblad 5.26

Auteur	Simon Bos
Datum	Januari 2017
Versie	2.0

Overzicht kaartbladen van overzichtskaart modelementen



Esri Nederland & Community Maps Contributors



Project **VIA15**
Opdrachtgever RWS
Dossier BC2109
Kaart Kaartblad 5.0

Auteur Simon Bos
Datum Januari 2017
Versie 4

Bijlage 1:
Invoergegevens

OBJECTID	SPEED2	SPEED3	SPEED4	RD_SURF	INT_D_CAT2	INT_D_CAT3	INT_D_CAT4	INT_A_CAT2	INT_A_CAT3	INT_A_CAT4	INT_N_CAT2	INT_N_CAT3	INT_N_CAT4
1	121	100	90	213	435	10	8	175	2	2	98	2	2
2	121	100	90	214	680	0	0	242	0	0	135	0	0
3	121	100	90	214	802	53	83	386	16	34	133	14	36
4	80	80	75	213	790	30	23	342	5	5	191	6	6
5	60	60	60	113	380	16	13	197	4	4	67	4	3
6	121	100	90	213	759	39	31	292	7	8	164	8	8
7	70	70	70	214	869	42	33	311	5	5	174	6	6
8	80	80	75	201	184	11	12	104	4	6	25	2	4
9	80	80	75	213	333	6	5	141	1	1	79	1	1
10	121	100	90	213	1035	115	90	392	21	23	219	25	25
11	121	100	90	213	961	55	44	419	10	11	234	12	12
12	50	50	50	1	436	24	32	173	5	12	95	8	13
13	80	80	75	201	574	17	19	284	5	9	69	3	5
14	121	100	90	213	1035	0	0	392	0	0	219	0	0
15	121	100	90	213	1564	101	79	672	17	18	376	20	20
16	70	70	70	214	419	38	57	140	10	23	71	12	22
17	60	60	60	1	435	10	8	175	2	2	98	2	2
18	121	100	90	213	257	3	2	97	1	1	54	1	1
19	121	100	90	213	1513	0	0	758	0	0	185	0	0
20	121	100	90	214	1760	111	177	737	28	61	326	25	57
21	121	100	90	214	371	7	11	185	2	5	64	2	5
22	121	100	90	213	227	3	3	81	1	1	45	1	1
23	80	80	75	201	790	30	23	342	5	5	191	6	6
24	121	100	90	213	818	44	35	328	8	8	183	9	9
25	100	90	85	213	1160	114	210	612	45	103	161	24	51
26	80	80	75	213	871	25	20	453	7	6	153	6	5
27	121	100	90	213	664	0	0	254	0	0	142	0	0
28	80	80	75	201	131	3	3	44	1	1	25	1	1
29	121	100	90	213	1106	147	164	548	49	78	134	25	47
30	121	100	90	213	1322	0	0	659	0	0	161	0	0
31	60	60	60	113	435	10	8	175	2	2	98	2	2
32	80	80	75	201	582	32	25	237	7	7	133	8	8
33	80	80	75	201	310	9	7	104	2	2	58	2	2
34	121	100	90	213	782	101	79	336	17	18	188	20	20
35	121	100	90	213	1153	0	0	601	0	0	147	0	0
36	121	100	90	214	869	42	33	311	5	5	174	6	6
37	121	100	90	213	827	25	20	330	5	6	185	6	7
38	100	90	85	213	1160	0	0	612	0	0	161	0	0
39	121	100	90	213	411	24	19	166	5	5	93	6	6
40	80	80	75	213	310	11	9	106	1	1	60	2	2
41	80	80	75	213	491	25	19	201	5	5	112	6	6
42	121	100	90	213	949	0	0	407	0	0	228	0	0
43	80	80	75	201	184	3	2	71	0	1	40	1	1
44	80	80	75	213	380	16	13	197	4	4	67	4	3
45	60	60	60	1	507	39	31	224	7	8	126	9	9
46	100	90	85	213	1328	166	186	652	56	89	159	28	54
47	60	60	60	113	507	39	31	224	7	8	126	9	9
48	100	90	85	213	423	9	8	220	3	2	74	2	2
49	121	100	90	213	1322	173	194	659	57	91	161	29	55
50	60	60	60	113	507	39	31	224	7	8	126	9	9
51	121	100	90	213	1412	80	76	527	15	15	334	29	26
52	121	100	90	213	692	13	10	271	2	2	152	3	3
53	80	80	75	213	157	5	4	51	1	1	28	1	1
54	100	90	85	213	639	12	10	332	4	3	112	3	2

Bijlage 1:
Invoergegevens

OBJECTID	SPEED2	SPEED3	SPEED4	RD_SURF	INT_D_CAT2	INT_D_CAT3	INT_D_CAT4	INT_A_CAT2	INT_A_CAT3	INT_A_CAT4	INT_N_CAT2	INT_N_CAT3	INT_N_CAT4
55	121	100	90	213	949	106	84	407	17	19	228	21	21
56	121	100	90	214	1933	138	216	891	33	72	307	30	76
57	121	100	90	213	343	22	11	126	5	3	77	9	5
58	115	100	90	213	597	60	47	227	11	12	127	13	14
59	121	100	90	213	914	108	85	352	20	21	197	23	24
60	65	65	65	1	436	24	32	173	5	12	95	8	13
61	121	100	90	213	1106	0	0	548	0	0	134	0	0
62	121	100	90	213	445	47	71	194	18	47	63	16	31
63	100	90	85	213	884	53	43	460	15	12	155	13	11
64	121	100	90	214	445	47	71	194	18	47	63	16	31
65	80	80	75	213	570	17	19	251	5	8	61	3	5
66	121	100	90	214	1303	77	114	487	18	40	247	21	38
67	80	80	75	213	227	1	1	80	0	0	45	0	0
68	121	100	90	214	509	45	68	200	12	32	66	11	22
69	121	100	90	213	1230	0	0	606	0	0	148	0	0
70	100	90	85	213	1243	141	202	543	34	82	309	52	91
71	121	100	90	213	914	0	0	352	0	0	197	0	0
72	121	100	90	213	726	20	15	283	4	5	158	5	5
73	121	100	90	213	1329	158	177	675	53	85	165	27	51
74	80	80	75	201	454	22	41	247	9	20	65	5	10
75	65	65	65	1	333	6	5	141	1	1	79	1	1
76	121	100	90	213	392	15	12	155	4	4	87	4	5
77	121	100	90	214	1723	127	191	769	36	96	252	32	64
78	80	80	75	213	310	9	7	104	2	2	58	2	2
79	50	50	50	1	333	6	5	141	1	1	79	1	1
80	80	80	75	201	157	5	4	51	1	1	28	1	1
81	100	90	85	213	1686	100	156	790	31	61	466	42	77
82	80	80	75	201	436	24	32	173	5	12	95	8	13
83	100	90	85	213	187	13	6	108	3	1	29	1	1
84	50	50	50	1	310	9	7	104	2	2	58	2	2
85	100	90	85	213	486	16	13	253	5	4	85	4	3
86	121	100	90	214	1227	99	78	464	21	23	260	25	26
87	121	100	90	213	1153	140	156	601	48	77	147	24	47
88	50	50	50	1	310	11	9	106	1	1	60	2	2
89	121	100	90	213	897	40	31	319	7	7	178	8	8
90	121	100	90	214	862	55	43	339	10	11	190	12	12
91	121	100	90	213	806	55	82	384	20	53	126	18	36
92	121	100	90	213	768	35	52	375	6	17	123	6	11
93	121	100	90	213	735	43	34	305	8	8	171	9	9
94	121	100	90	213	935	52	41	353	8	9	198	10	10
95	100	90	85	213	1173	0	0	592	0	0	145	0	0
96	50	50	50	1	582	32	25	237	7	7	133	8	8
97	121	100	90	213	1160	0	0	612	0	0	161	0	0
98	121	100	90	213	778	66	52	308	11	12	173	13	13
99	121	100	90	213	435	21	16	160	4	5	90	5	5
100	121	100	90	214	419	38	57	140	10	23	71	12	22
101	121	100	90	213	1328	166	186	652	56	89	159	28	54
102	121	100	90	213	814	65	51	313	11	12	175	13	13
103	60	60	60	113	216	3	2	112	1	1	38	1	1
104	50	50	50	1	454	22	41	247	9	20	65	5	10
105	121	100	90	213	1387	0	0	702	0	0	171	0	0
106	80	80	75	213	454	22	41	247	9	20	65	5	10
107	65	65	65	1	430	6	7	204	2	3	50	1	2
108	50	50	50	1	184	11	12	104	4	6	25	2	4

Bijlage 1:
Invoergegevens

OBJECTID	SPEED2	SPEED3	SPEED4	RD_SURF	INT_D_CAT2	INT_D_CAT3	INT_D_CAT4	INT_A_CAT2	INT_A_CAT3	INT_A_CAT4	INT_N_CAT2	INT_N_CAT3	INT_N_CAT4
109	50	50	50	1	862	30	24	354	6	6	198	7	7
110	80	80	75	213	430	6	7	204	2	3	50	1	2
111	121	100	90	213	1225	149	167	616	50	79	151	25	48
112	115	100	90	213	411	24	19	166	5	5	93	6	6
113	50	50	50	1	157	5	4	51	1	1	28	1	1
114	65	65	65	1	454	22	41	247	9	20	65	5	10
115	121	100	90	214	880	111	177	369	28	61	163	25	57
116	121	100	90	213	778	0	0	308	0	0	173	0	0
117	121	100	90	213	664	67	53	254	12	13	142	14	15
118	121	100	90	214	1213	82	123	569	24	64	186	21	43
119	100	90	85	213	454	16	13	195	3	3	109	4	4
120	100	90	85	213	684	43	34	266	8	9	149	9	10
121	121	100	90	213	1513	166	186	758	55	88	185	28	53
122	121	100	90	213	1208	60	47	443	10	11	248	12	13
123	80	80	75	213	454	16	13	195	3	3	109	4	4
124	60	60	60	113	380	16	13	197	4	4	67	4	3
125	121	100	90	213	684	43	34	266	8	9	149	9	10
126	100	90	85	213	1173	155	174	592	53	84	145	27	51
127	80	80	75	213	243	7	6	79	1	1	44	1	1
128	80	80	75	213	311	11	12	121	3	5	29	2	3
129	121	100	90	213	1469	82	63	714	20	15	151	11	14
130	121	100	90	213	831	47	37	333	7	7	186	8	8
131	50	50	50	1	311	11	12	121	3	5	29	2	3
132	100	90	85	213	1328	0	0	652	0	0	159	0	0
133	121	100	90	213	360	7	11	190	2	6	62	2	4
134	121	100	90	213	371	7	11	185	2	5	64	2	5
135	50	50	50	1	491	25	19	201	5	5	112	6	6
136	121	100	90	213	227	1	1	80	0	0	45	0	0
137	121	100	90	213	1225	0	0	616	0	0	151	0	0
138	121	100	90	213	1219	67	120	638	31	85	178	13	39
139	100	90	85	213	1387	136	251	735	53	123	193	28	61
140	65	65	65	1	491	25	19	201	5	5	112	6	6
141	60	60	60	1	380	16	13	197	4	4	67	4	3
142	121	100	90	213	1387	157	175	702	54	86	171	27	52
143	50	50	50	1	574	17	19	284	5	9	69	3	5
144	121	100	90	214	880	0	0	369	0	0	163	0	0
145	65	65	65	1	310	11	9	106	1	1	60	2	2
146	121	100	90	213	765	34	27	271	5	6	152	6	6
147	65	65	65	1	582	32	25	237	7	7	133	8	8
148	65	65	65	1	311	11	12	121	3	5	29	2	3
149	80	80	75	213	436	24	32	173	5	12	95	8	13
150	121	100	90	213	371	7	11	185	2	5	64	2	5
151	121	100	90	213	862	55	43	339	10	11	190	12	12
152	50	50	50	1	207	9	10	119	3	5	29	2	3
153	60	60	60	1	445	47	71	194	18	47	63	16	31
154	80	80	75	201	570	17	19	251	5	8	61	3	5
155	121	100	90	213	1329	0	0	675	0	0	165	0	0
156	65	65	65	1	570	17	19	251	5	8	61	3	5
157	50	50	50	1	430	6	7	204	2	3	50	1	2
158	121	100	90	213	1230	162	182	606	53	85	148	27	51
159	50	50	50	1	570	17	19	251	5	8	61	3	5
160	50	50	50	1	131	3	3	44	1	1	25	1	1
161	65	65	65	1	574	17	19	284	5	9	69	3	5
162	121	100	90	214	411	49	74	182	12	26	92	13	25

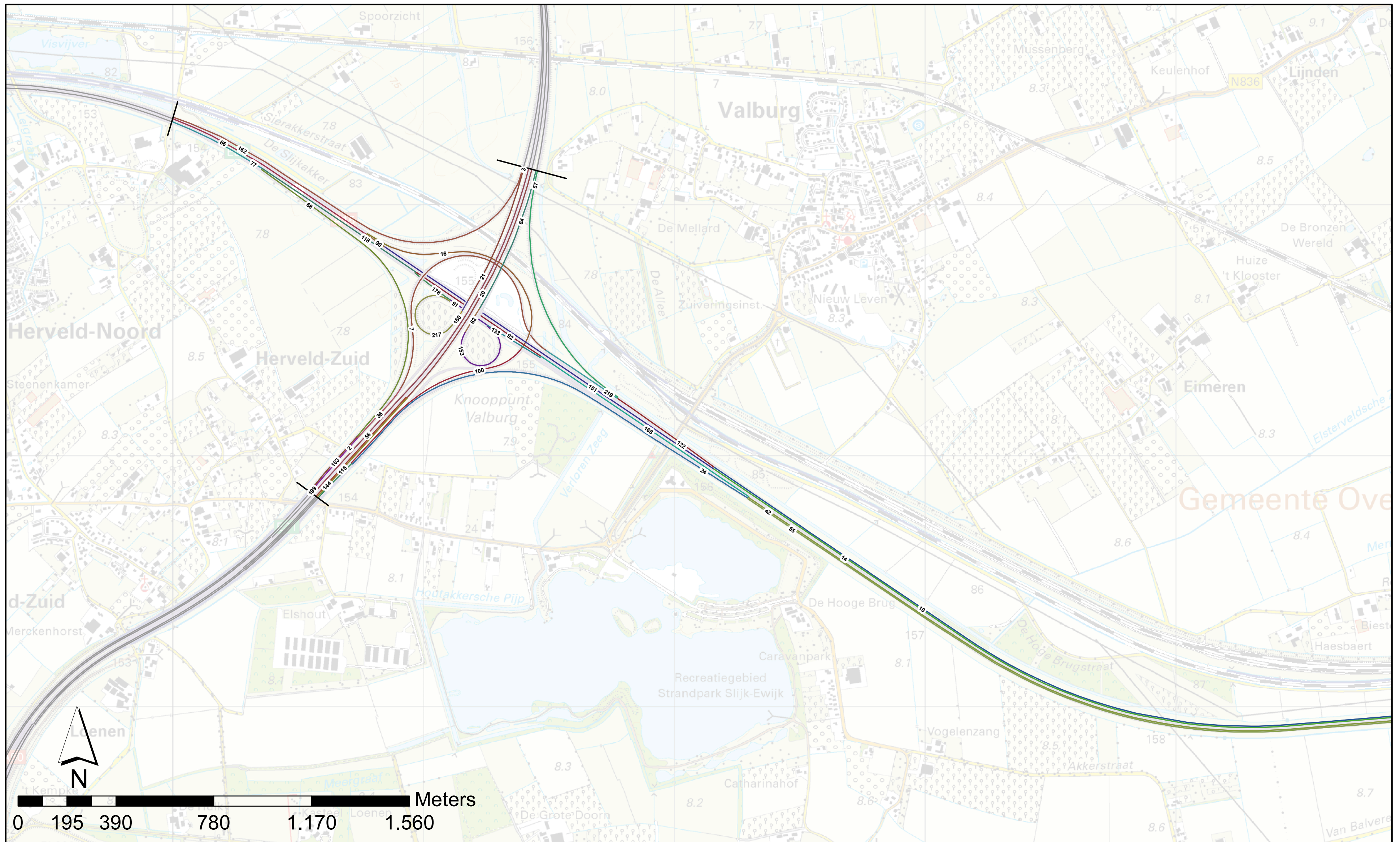
Bijlage 1:
Invoergegevens

OBJECTID	SPEED2	SPEED3	SPEED4	RD_SURF	INT_D_CAT2	INT_D_CAT3	INT_D_CAT4	INT_A_CAT2	INT_A_CAT3	INT_A_CAT4	INT_N_CAT2	INT_N_CAT3	INT_N_CAT4
163	121	100	90	214	680	109	86	242	18	20	135	22	22
164	65	65	65	1	131	3	3	44	1	1	25	1	1
165	65	65	65	1	207	9	10	119	3	5	29	2	3
166	121	100	90	214	419	38	57	140	10	23	71	12	22
167	65	65	65	1	310	9	7	104	2	2	58	2	2
168	121	100	90	213	1128	42	63	565	9	23	185	8	16
169	115	100	90	213	539	0	0	208	0	0	117	0	0
170	60	60	60	113	435	10	8	175	2	2	98	2	2
171	100	90	85	213	436	24	32	173	5	12	95	8	13
172	115	100	90	213	588	31	24	215	5	5	120	6	6
173	50	50	50	1	790	30	23	342	5	5	191	6	6
174	65	65	65	1	227	1	1	80	0	0	45	0	0
175	100	90	85	213	750	40	33	390	11	9	132	10	8
176	60	60	60	1	216	3	2	112	1	1	38	1	1
177	80	80	75	213	862	30	24	354	6	6	198	7	7
178	121	100	90	213	445	47	71	194	18	47	63	16	31
179	65	65	65	1	862	30	24	354	6	6	198	7	7
180	115	100	90	213	597	0	0	227	0	0	127	0	0
181	80	80	75	213	184	11	12	104	4	6	25	2	4
182	100	90	85	213	216	3	2	112	1	1	38	1	1
183	65	65	65	1	790	30	23	342	5	5	191	6	6
184	65	65	65	1	243	7	6	79	1	1	44	1	1
185	65	65	65	1	184	3	2	71	0	1	40	1	1
186	80	80	75	201	311	11	12	121	3	5	29	2	3
187	121	100	90	213	922	39	31	322	6	6	180	7	7
188	65	65	65	113	207	9	10	119	3	5	29	2	3
189	50	50	50	1	184	3	2	71	0	1	40	1	1
190	50	50	50	1	243	7	6	79	1	1	44	1	1
191	65	65	65	1	184	11	12	104	4	6	25	2	4
192	80	80	75	213	131	3	3	44	1	1	25	1	1
193	50	50	50	1	227	1	1	80	0	0	45	0	0
194	65	65	65	113	310	11	9	106	1	1	60	2	2
195	100	90	85	213	1387	0	0	735	0	0	193	0	0
196	80	80	75	213	574	17	19	284	5	9	69	3	5
197	100	90	85	213	504	38	31	262	11	9	89	9	7
198	80	80	75	213	486	16	13	253	5	4	85	4	3
199	121	100	90	214	1360	109	86	483	18	20	270	22	22
200	80	80	75	213	207	9	10	119	3	5	29	2	3
201	80	80	75	213	582	32	25	237	7	7	133	8	8
202	115	100	90	213	539	56	44	208	10	11	117	12	12
203	115	100	90	213	612	28	22	215	5	5	120	5	5
204	121	100	90	213	766	36	29	274	6	6	153	7	7
205	60	60	60	113	216	3	2	112	1	1	38	1	1
206	121	100	90	213	1515	179	200	732	59	93	179	30	56
207	121	100	90	213	1160	114	210	612	45	103	161	24	51
208	65	65	65	1	157	5	4	51	1	1	28	1	1
209	115	100	90	213	667	32	25	250	5	6	140	6	6
210	121	100	90	213	1161	70	123	632	26	52	301	25	63
211	121	100	90	213	507	39	31	224	7	8	126	9	9
212	121	100	90	213	1328	0	0	652	0	0	159	0	0
213	100	90	85	213	380	16	13	197	4	4	67	4	3
214	80	80	75	201	333	6	5	141	1	1	79	1	1
215	121	100	90	213	782	0	0	336	0	0	188	0	0
216	121	100	90	213	814	0	0	313	0	0	175	0	0

Bijlage 1:
Invoergegevens

OBJECTID	SPEED2	SPEED3	SPEED4	RD_SURF	INT_D_CAT2	INT_D_CAT3	INT_D_CAT4	INT_A_CAT2	INT_A_CAT3	INT_A_CAT4	INT_N_CAT2	INT_N_CAT3	INT_N_CAT4
217	60	60	60	1	371	7	11	185	2	5	64	2	5
218	80	80	75	213	184	3	2	71	0	1	40	1	1
219	121	100	90	213	869	42	33	311	5	5	174	6	6
220	121	100	90	213	184	3	2	71	0	1	40	1	1
221	100	90	85	213	1243	0	0	543	0	0	309	0	0
222	121	100	90	213	1515	0	0	732	0	0	179	0	0
223	100	90	85	213	964	62	43	503	22	16	130	12	13

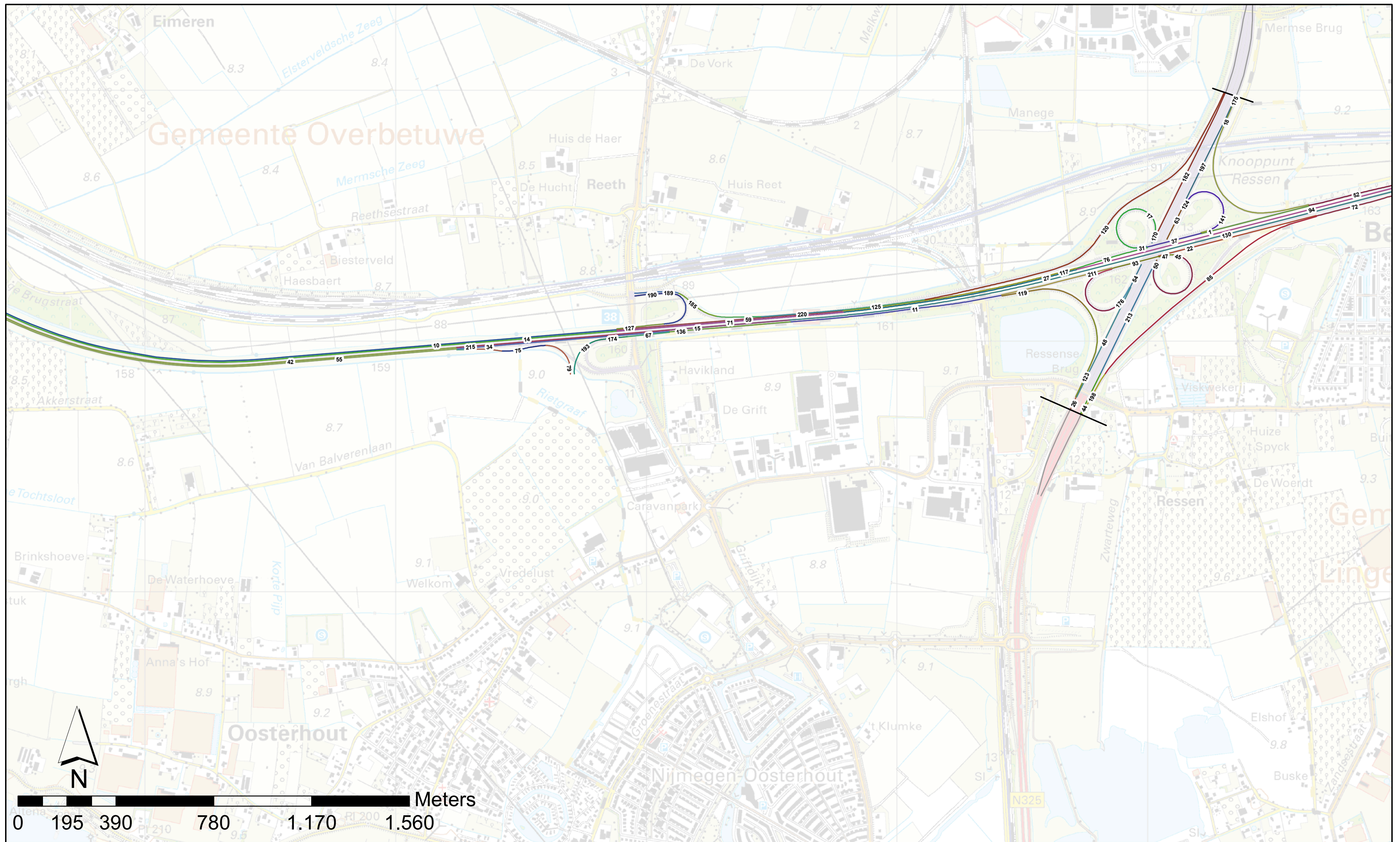
Figuur 1a: Nummering wegvakken



— Projectgrenzen

**Akoestisch onderzoek op referentiepunten
ViA15**

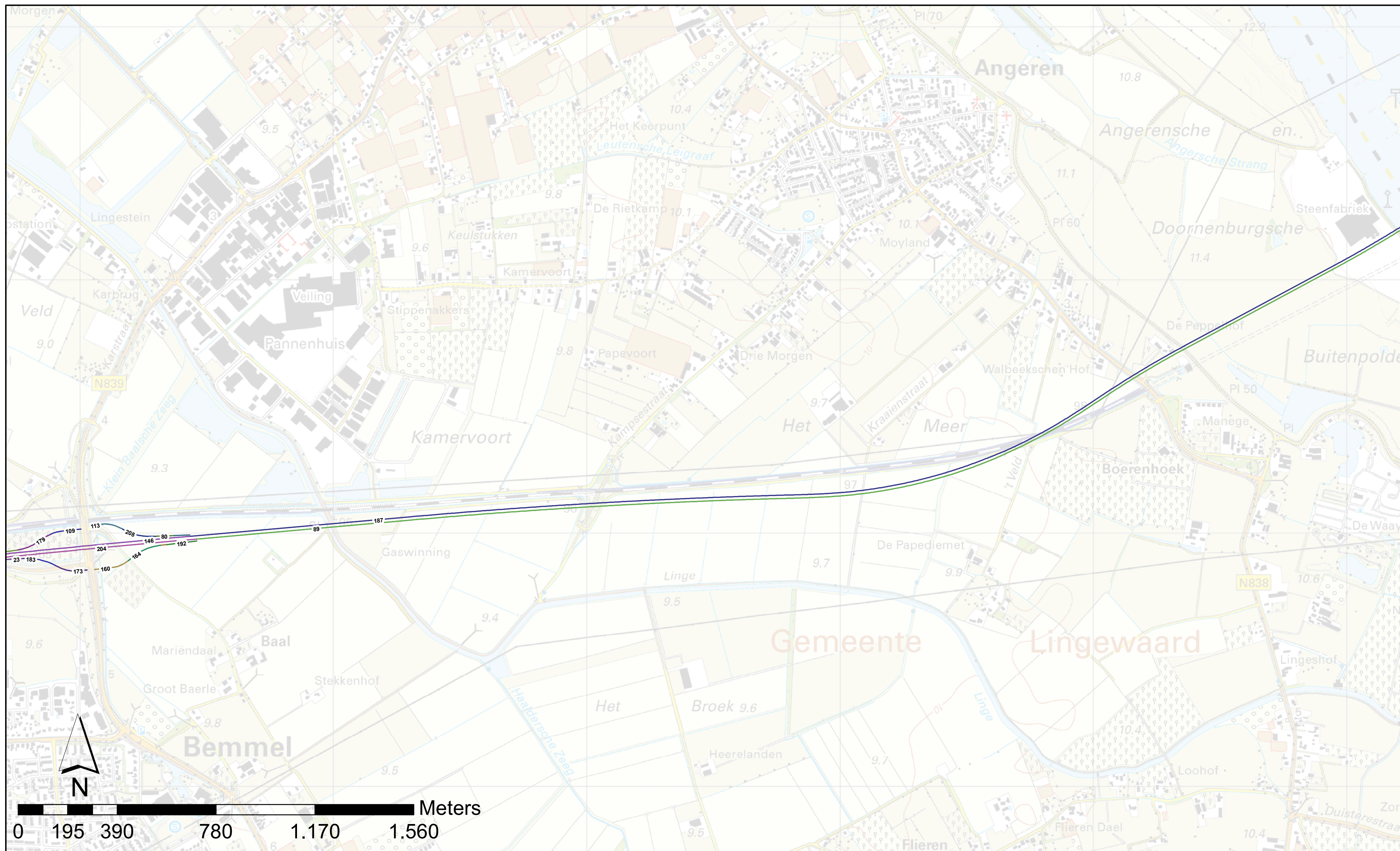
Figuur 1b: Nummering wegvakken



— Projectgrenzen

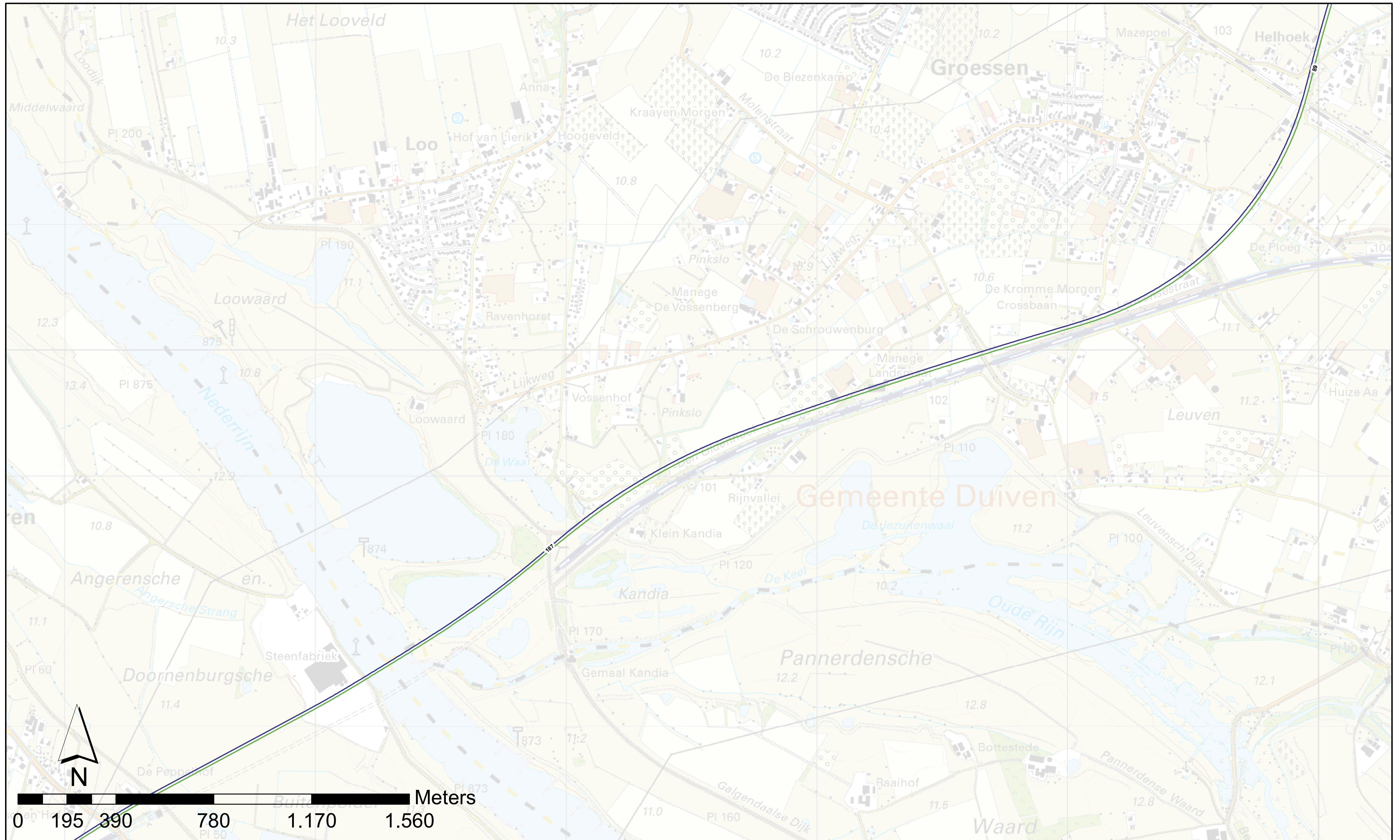
**Akoestisch onderzoek op referentiepunten
ViA15**

Figuur 1d: Nummering wegvakken



Akoestisch onderzoek op referentiepunten
ViA15

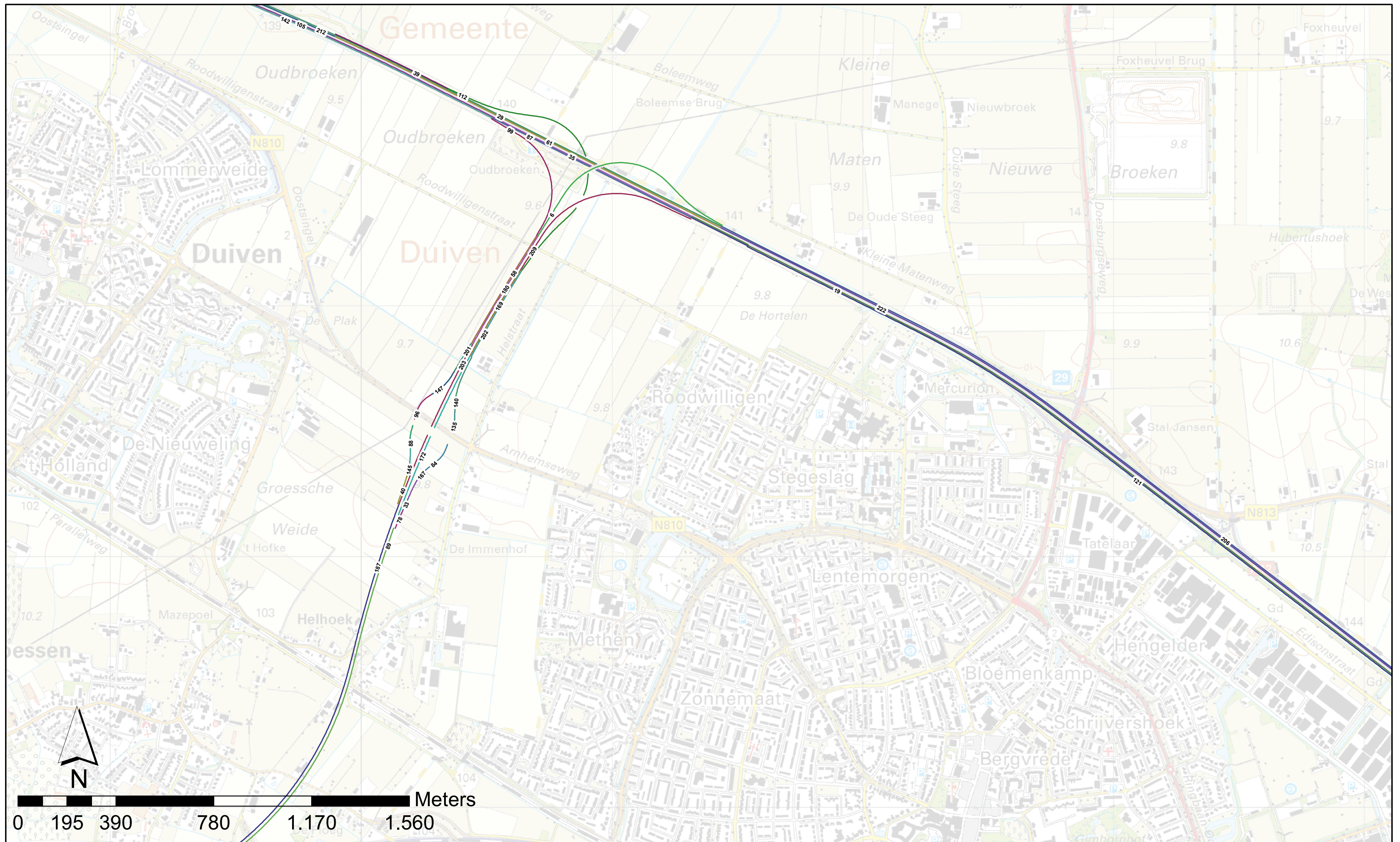
Figuur 1e: Nummering wegvakken



— Projectgrenzen

**Akoestisch onderzoek op referentiepunten
ViA15**

Figuur 1f: Nummering wegvakken



— Projectgrenzen

**Akoestisch onderzoek op referentiepunten
ViA15**