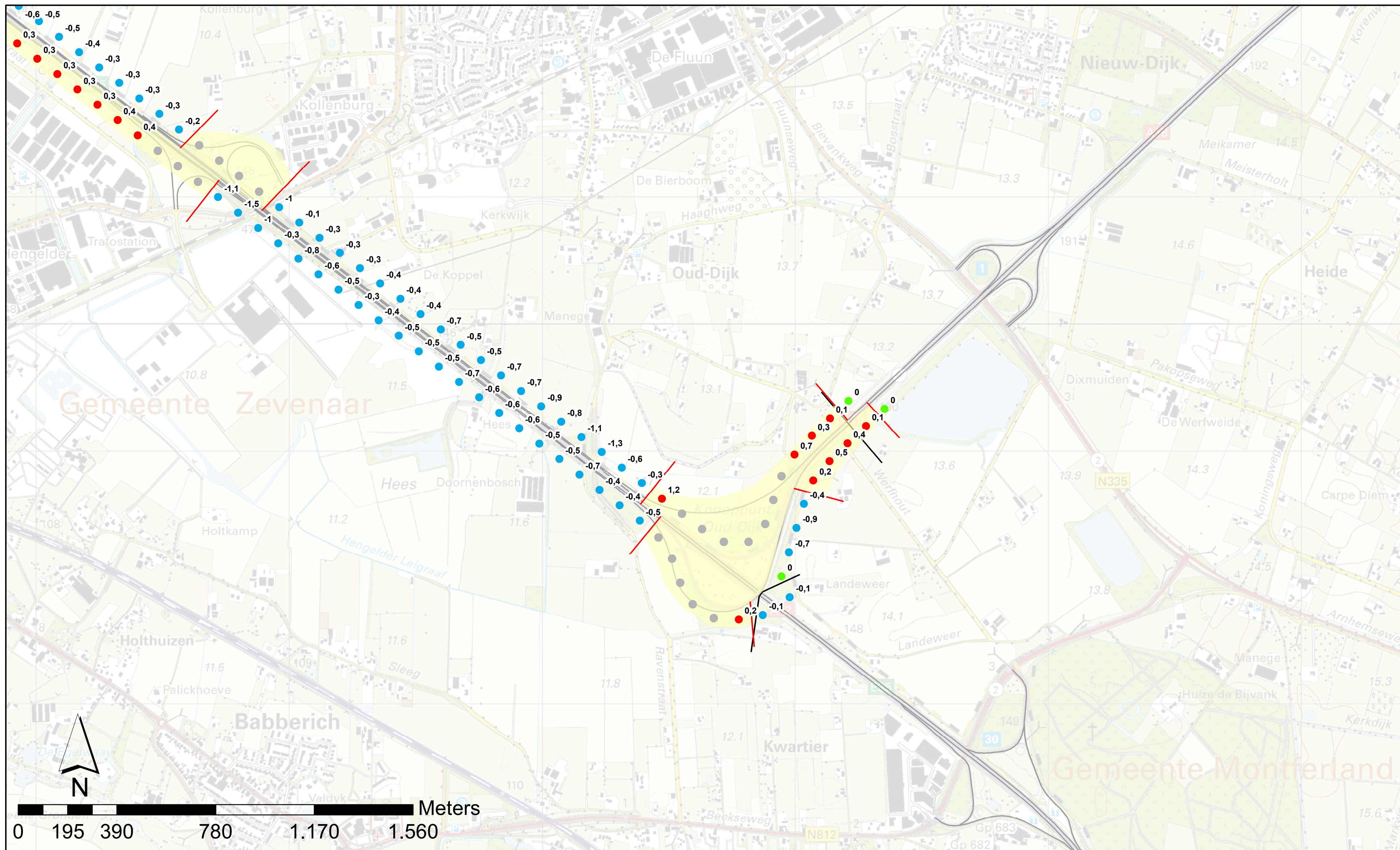


# Figuur 4f: Stap 1a, resultaten GPP toets



<b>GPP_Gpr</b>	● Te verplaatsen referentiepunt	— Projectgrenzen
● > huidige GPP, binnen projectgrenzen	— Onderzoeksgrens	
● = huidige GPP, binnen projectgrenzen	■ Onderzoeksg gebied	
● < huidige GPP, binnen projectgrenzen		

**Akoestisch onderzoek op referentiepunten  
ViA15**

Bijlage 1:  
Invoergegevens

OBJECT_ID	SPEED2	SPEED3	SPEED4	RD_SURF	INT_D_CAT2	INT_D_CAT3	INT_D_CAT4	INT_A_CAT2	INT_A_CAT3	INT_A_CAT4	INT_N_CAT2	INT_N_CAT3	INT_N_CAT4
1	121	100	90	214	1106	147	164	548	49	78	134	25	47
2	121	100	90	214	949	0	0	407	0	0	228	0	0
3	121	100	90	214	862	55	43	339	10	11	190	12	12
4	121	100	90	214	1128	42	63	565	9	23	185	8	16
5	80	80	75	201	454	22	41	247	9	20	65	5	10
6	121	100	90	214	782	0	0	336	0	0	188	0	0
7	121	100	90	214	914	0	0	352	0	0	197	0	0
8	100	90	85	213	1173	0	0	592	0	0	145	0	0
9	100	90	85	213	1173	155	174	592	53	84	145	27	51
10	121	100	90	214	1515	179	200	732	59	93	179	30	56
11	121	100	90	214	1513	166	186	758	55	88	185	28	53
12	121	100	90	214	1153	140	156	601	48	77	147	24	47
13	121	100	90	214	1387	157	175	702	54	86	171	27	52
14	121	100	90	214	1515	0	0	732	0	0	179	0	0
15	121	100	90	214	1513	0	0	758	0	0	185	0	0
16	121	100	90	214	1153	0	0	601	0	0	147	0	0
17	121	100	90	214	1106	0	0	548	0	0	134	0	0
18	121	100	90	214	1328	0	0	652	0	0	159	0	0
19	100	90	85	213	1160	0	0	612	0	0	161	0	0
20	121	100	90	214	1329	158	177	675	53	85	165	27	51
21	121	100	90	214	1230	162	182	606	53	85	148	27	51
22	121	100	90	214	1230	0	0	606	0	0	148	0	0
23	121	100	90	214	419	38	57	140	10	23	71	12	22
24	121	100	90	214	509	45	68	200	12	32	66	11	22
25	121	100	90	214	1035	115	90	392	21	23	219	25	25
26	121	100	90	214	949	106	84	407	17	19	228	21	21
27	121	100	90	214	782	101	79	336	17	18	188	20	20
28	50	50	50	1	243	7	6	79	1	1	44	1	1
29	121	100	90	214	914	108	85	352	20	21	197	23	24
30	121	100	90	214	227	3	3	81	1	1	45	1	1
31	100	90	85	214	486	16	13	253	5	4	85	4	3
32	100	90	85	213	436	24	32	173	5	12	95	8	13
33	100	90	85	213	1160	114	210	612	45	103	161	24	51
34	100	90	85	213	1387	0	0	735	0	0	193	0	0
35	121	100	90	214	1760	111	177	737	28	61	326	25	57
36	121	100	90	214	371	7	11	185	2	5	64	2	5
37	121	100	90	214	411	49	74	182	12	26	92	13	25
38	121	100	90	214	1933	138	216	891	33	72	307	30	76
39	121	100	90	214	445	47	71	194	18	47	63	16	31
40	121	100	90	214	1213	82	123	569	24	64	186	21	43
41	121	100	90	214	768	35	52	375	6	17	123	6	11
42	121	100	90	214	360	7	11	190	2	6	62	2	4
43	121	100	90	214	445	47	71	194	18	47	63	16	31
44	121	100	90	214	1303	77	114	487	18	40	247	21	38
45	121	100	90	213	343	22	11	126	5	3	77	9	5
46	121	100	90	214	806	55	82	384	20	53	126	18	36
47	121	100	90	214	1723	127	191	769	36	96	252	32	64
48	100	90	85	213	1387	136	251	735	53	123	193	28	61
49	60	60	60	1	435	10	8	175	2	2	98	2	2
50	121	100	90	213	257	3	2	97	1	1	54	1	1
51	60	60	60	1	507	39	31	224	7	8	126	9	9
52	60	60	60	113	507	39	31	224	7	8	126	9	9
53	60	60	60	114	507	39	31	224	7	8	126	9	9
54	60	60	60	1	507	39	31	224	7	8	126	9	9

Bijlage 1:  
Invoergegevens

OBJECT_ID	SPEED2	SPEED3	SPEED4	RD_SURF	INT_D_CAT2	INT_D_CAT3	INT_D_CAT4	INT_A_CAT2	INT_A_CAT3	INT_A_CAT4	INT_N_CAT2	INT_N_CAT3	INT_N_CAT4
55	121	100	90	214	827	25	20	330	5	6	185	6	7
56	121	100	90	214	507	39	31	224	7	8	126	9	9
57	80	80	75	213	454	16	13	195	3	3	109	4	4
58	121	100	90	214	435	10	8	175	2	2	98	2	2
59	121	100	90	214	392	15	12	155	4	4	87	4	5
60	60	60	60	114	435	10	8	175	2	2	98	2	2
61	100	90	85	213	423	9	8	220	3	2	74	2	2
62	100	90	85	213	639	12	10	332	4	3	112	3	2
63	60	60	60	113	216	3	2	112	1	1	38	1	1
64	60	60	60	1	216	3	2	112	1	1	38	1	1
65	60	60	60	114	216	3	2	112	1	1	38	1	1
66	100	90	85	213	216	3	2	112	1	1	38	1	1
67	80	80	75	213	380	16	13	197	4	4	67	4	3
68	100	90	85	213	380	16	13	197	4	4	67	4	3
69	60	60	60	1	380	16	13	197	4	4	67	4	3
70	60	60	60	113	380	16	13	197	4	4	67	4	3
71	60	60	60	114	380	16	13	197	4	4	67	4	3
72	100	90	85	213	504	38	31	262	11	9	89	9	7
73	60	60	60	113	435	10	8	175	2	2	98	2	2
74	121	100	90	214	735	43	34	305	8	8	171	9	9
75	100	90	85	213	684	43	34	266	8	9	149	9	10
76	50	50	50	1	430	6	7	204	2	3	50	1	2
77	80	80	75	201	184	3	2	71	0	1	40	1	1
78	80	80	75	214	184	3	2	71	0	1	40	1	1
79	60	60	60	1	371	7	11	185	2	5	64	2	5
80	60	60	60	1	445	47	71	194	18	47	63	16	31
81	121	100	90	214	680	0	0	242	0	0	135	0	0
82	121	100	90	214	869	42	33	311	5	5	174	6	6
83	100	90	85	213	964	62	43	503	22	16	130	12	13
84	100	90	85	213	1686	100	156	790	31	61	466	42	77
85	121	100	90	214	1219	67	120	638	31	85	178	13	39
86	121	100	90	214	1412	80	76	527	15	15	334	29	26
87	80	80	75	213	871	25	20	453	7	6	153	6	5
88	100	90	85	213	750	40	33	390	11	9	132	10	8
89	121	100	90	214	802	53	83	386	16	34	133	14	36
90	121	100	90	214	1329	0	0	675	0	0	165	0	0
91	100	90	85	213	884	53	43	460	15	12	155	13	11
92	70	70	70	214	419	38	57	140	10	23	71	12	22
93	121	100	90	214	869	42	33	311	5	5	174	6	6
94	121	100	90	213	445	47	71	194	18	47	63	16	31
95	121	100	90	213	371	7	11	185	2	5	64	2	5
96	80	80	75	214	184	11	12	104	4	6	25	2	4
97	80	80	75	201	184	11	12	104	4	6	25	2	4
98	50	50	50	1	570	17	19	251	5	8	61	3	5
99	121	100	90	214	1161	70	123	632	26	52	301	25	63
100	121	100	90	214	1322	0	0	659	0	0	161	0	0
101	80	80	75	201	574	17	19	284	5	9	69	3	5
102	80	80	75	214	574	17	19	284	5	9	69	3	5
103	121	100	90	214	1322	173	194	659	57	91	161	29	55
104	121	100	90	214	411	24	19	166	5	5	93	6	6
105	80	80	75	213	311	11	12	121	3	5	29	2	3
106	80	80	75	201	311	11	12	121	3	5	29	2	3
107	121	100	90	214	1387	0	0	702	0	0	171	0	0
108	121	100	90	214	435	21	16	160	4	5	90	5	5

OBJECT_ID	SPEED2	SPEED3	SPEED4	RD_SURF	INT_D_CAT2	INT_D_CAT3	INT_D_CAT4	INT_A_CAT2	INT_A_CAT3	INT_A_CAT4	INT_N_CAT2	INT_N_CAT3	INT_N_CAT4
109	121	100	90	214	759	39	31	292	7	8	164	8	8
110	115	100	90	214	667	32	25	250	5	6	140	6	6
111	50	50	50	1	131	3	3	44	1	1	25	1	1
112	121	100	90	214	814	0	0	313	0	0	175	0	0
113	121	100	90	214	765	34	27	271	5	6	152	6	6
114	121	100	90	214	814	65	51	313	11	12	175	13	13
115	121	100	90	214	897	40	31	319	7	7	178	8	8
116	121	100	90	214	766	36	29	274	6	6	153	7	7
117	121	100	90	214	778	0	0	308	0	0	173	0	0
118	121	100	90	214	778	66	52	308	11	12	173	13	13
119	121	100	90	214	726	20	15	283	4	5	158	5	5
120	121	100	90	214	831	47	37	333	7	7	186	8	8
121	121	100	90	214	935	52	41	353	8	9	198	10	10
122	121	100	90	214	684	43	34	266	8	9	149	9	10
123	121	100	90	214	961	55	44	419	10	11	234	12	12
124	121	100	90	214	227	1	1	80	0	0	45	0	0
125	121	100	90	214	818	44	35	328	8	8	183	9	9
126	50	50	50	1	436	24	32	173	5	12	95	8	13
127	65	65	65	1	436	24	32	173	5	12	95	8	13
128	80	80	75	213	436	24	32	173	5	12	95	8	13
129	80	80	75	201	436	24	32	173	5	12	95	8	13
130	65	65	65	1	311	11	12	121	3	5	29	2	3
131	50	50	50	1	311	11	12	121	3	5	29	2	3
132	65	65	65	1	454	22	41	247	9	20	65	5	10
133	50	50	50	1	454	22	41	247	9	20	65	5	10
134	65	65	65	1	570	17	19	251	5	8	61	3	5
135	80	80	75	214	570	17	19	251	5	8	61	3	5
136	80	80	75	201	570	17	19	251	5	8	61	3	5
137	65	65	65	1	184	11	12	104	4	6	25	2	4
138	50	50	50	1	184	11	12	104	4	6	25	2	4
139	65	65	65	1	131	3	3	44	1	1	25	1	1
140	80	80	75	214	131	3	3	44	1	1	25	1	1
141	80	80	75	201	131	3	3	44	1	1	25	1	1
142	65	65	65	1	184	3	2	71	0	1	40	1	1
143	50	50	50	1	184	3	2	71	0	1	40	1	1
144	121	100	90	214	880	111	177	369	28	61	163	25	57
145	121	100	90	214	880	0	0	369	0	0	163	0	0
146	121	100	90	214	1227	99	78	464	21	23	260	25	26
147	121	100	90	214	664	0	0	254	0	0	142	0	0
148	121	100	90	214	664	67	53	254	12	13	142	14	15
149	121	100	90	214	1035	0	0	392	0	0	219	0	0
150	121	100	90	214	1208	60	47	443	10	11	248	12	13
151	65	65	65	1	574	17	19	284	5	9	69	3	5
152	121	100	90	214	1328	166	186	652	56	89	159	28	54
153	100	90	85	214	1328	0	0	652	0	0	159	0	0
154	100	90	85	214	1328	166	186	652	56	89	159	28	54
155	100	90	85	213	1328	166	186	652	56	89	159	28	54
156	121	100	90	214	1160	0	0	612	0	0	161	0	0
157	121	100	90	214	1160	114	210	612	45	103	161	24	51
158	121	100	90	214	1225	0	0	616	0	0	151	0	0
159	121	100	90	214	1225	149	167	616	50	79	151	25	48
160	121	100	90	214	680	109	86	242	18	20	135	22	22
161	70	70	70	214	869	42	33	311	5	5	174	6	6
162	121	100	90	214	1360	109	86	483	18	20	270	22	22

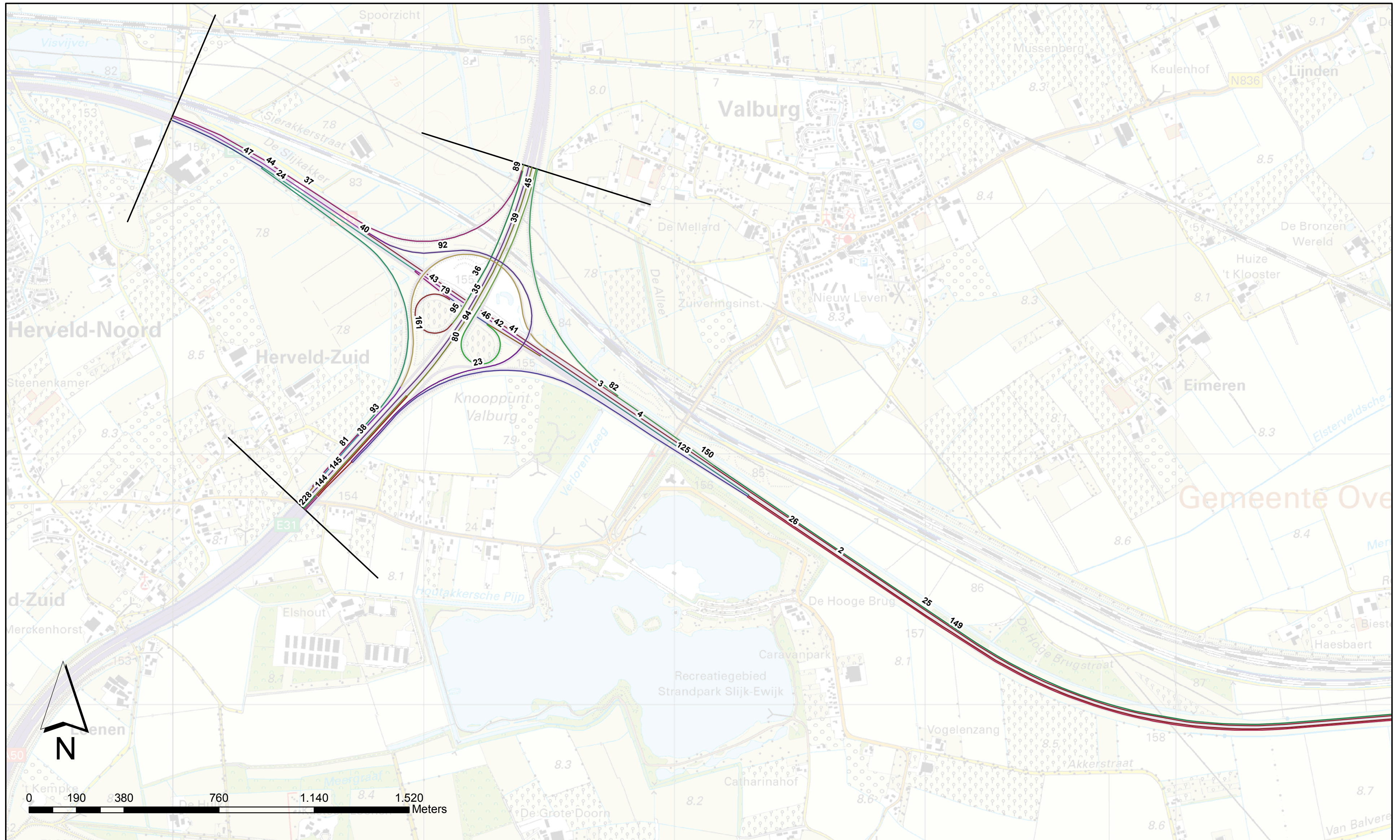
Bijlage 1:  
Invoergegevens

OBJECT_ID	SPEED2	SPEED3	SPEED4	RD_SURF	INT_D_CAT2	INT_D_CAT3	INT_D_CAT4	INT_A_CAT2	INT_A_CAT3	INT_A_CAT4	INT_N_CAT2	INT_N_CAT3	INT_N_CAT4
163	80	80	75	201	333	6	5	141	1	1	79	1	1
164	80	80	75	214	243	7	6	79	1	1	44	1	1
165	65	65	65	1	243	7	6	79	1	1	44	1	1
166	50	50	50	1	227	1	1	80	0	0	45	0	0
167	65	65	65	1	227	1	1	80	0	0	45	0	0
168	80	80	75	214	333	6	5	141	1	1	79	1	1
169	65	65	65	1	333	6	5	141	1	1	79	1	1
170	50	50	50	1	333	6	5	141	1	1	79	1	1
171	80	80	75	214	227	1	1	80	0	0	45	0	0
172	65	65	65	1	790	30	23	342	5	5	191	6	6
173	80	80	75	201	790	30	23	342	5	5	191	6	6
174	80	80	75	214	790	30	23	342	5	5	191	6	6
175	50	50	50	1	790	30	23	342	5	5	191	6	6
176	80	80	75	214	157	5	4	51	1	1	28	1	1
177	80	80	75	201	157	5	4	51	1	1	28	1	1
178	65	65	65	1	157	5	4	51	1	1	28	1	1
179	50	50	50	1	157	5	4	51	1	1	28	1	1
180	65	65	65	1	862	30	24	354	6	6	198	7	7
181	80	80	75	214	862	30	24	354	6	6	198	7	7
182	50	50	50	1	862	30	24	354	6	6	198	7	7
183	80	80	75	214	430	6	7	204	2	3	50	1	2
184	65	65	65	1	430	6	7	204	2	3	50	1	2
185	80	80	75	214	207	9	10	119	3	5	29	2	3
186	65	65	65	114	207	9	10	119	3	5	29	2	3
187	65	65	65	1	207	9	10	119	3	5	29	2	3
188	50	50	50	1	207	9	10	119	3	5	29	2	3
189	50	50	50	1	574	17	19	284	5	9	69	3	5
190	121	100	90	214	1469	82	63	714	20	15	151	11	14
191	80	80	75	213	454	22	41	247	9	20	65	5	10
192	100	90	85	213	454	16	13	195	3	3	109	4	4
193	80	80	75	214	486	16	13	253	5	4	85	4	3
194	121	100	90	214	1564	101	79	672	17	18	376	20	20
195	121	100	90	214	184	3	2	71	0	1	40	1	1
196	100	90	85	213	187	13	6	108	3	1	29	1	1
197	100	90	85	213	1243	141	202	543	34	82	309	52	91
198	100	90	85	213	1243	0	0	543	0	0	309	0	0
199	121	100	90	214	692	13	10	271	2	2	152	3	3
200	115	100	90	214	597	60	47	227	11	12	127	13	14
201	115	100	90	214	539	0	0	208	0	0	117	0	0
202	115	100	90	214	539	56	44	208	10	11	117	12	12
203	80	80	75	214	582	32	25	237	7	7	133	8	8
204	80	80	75	201	582	32	25	237	7	7	133	8	8
205	115	100	90	214	612	28	22	215	5	5	120	5	5
206	115	100	90	214	588	31	24	215	5	5	120	6	6
207	50	50	50	1	310	11	9	106	1	1	60	2	2
208	121	100	90	214	922	39	31	322	6	6	180	7	7
209	65	65	65	1	582	32	25	237	7	7	133	8	8
210	50	50	50	1	582	32	25	237	7	7	133	8	8
211	65	65	65	1	310	11	9	106	1	1	60	2	2
212	65	65	65	114	310	11	9	106	1	1	60	2	2
213	80	80	75	214	310	11	9	106	1	1	60	2	2
214	115	100	90	214	597	0	0	227	0	0	127	0	0
215	80	80	75	214	491	25	19	201	5	5	112	6	6
216	65	65	65	1	491	25	19	201	5	5	112	6	6

Bijlage 1:  
Invoergegevens

OBJECT_ID	SPEED2	SPEED3	SPEED4	RD_SURF	INT_D_CAT2	INT_D_CAT3	INT_D_CAT4	INT_A_CAT2	INT_A_CAT3	INT_A_CAT4	INT_N_CAT2	INT_N_CAT3	INT_N_CAT4
217	50	50	50	1	491	25	19	201	5	5	112	6	6
218	50	50	50	1	310	9	7	104	2	2	58	2	2
219	65	65	65	1	310	9	7	104	2	2	58	2	2
220	80	80	75	201	310	9	7	104	2	2	58	2	2
221	80	80	75	214	310	9	7	104	2	2	58	2	2
222	100	90	85	213	1328	0	0	652	0	0	159	0	0
223	100	90	85	214	1160	0	0	612	0	0	161	0	0
224	100	90	85	214	1160	114	210	612	45	103	161	24	51
225	115	100	90	214	1520	171	237	713	40	109	239	43	96
226	115	100	90	214	2227	256	455	1042	73	187	338	62	179
227	115	100	90	214	1071	0	0	449	0	0	207	0	0
228	115	100	90	214	1071	274	498	449	84	220	207	77	200
229	115	100	90	214	1479	147	200	630	38	81	292	54	78
230	115	100	90	214	2029	166	356	878	43	127	417	44	100
231	115	100	90	214	2037	167	446	998	32	220	333	42	149
232	115	100	90	214	1012	80	144	423	25	65	195	23	59
233	115	100	90	214	2024	260	471	847	82	213	390	74	194
234	115	100	90	214	2124	238	423	973	65	168	316	55	161
235	115	100	90	214	1045	54	96	479	15	38	156	13	36
236	115	100	90	214	880	68	69	424	14	14	228	30	26
237	115	100	90	214	917	77	58	505	20	16	104	10	11

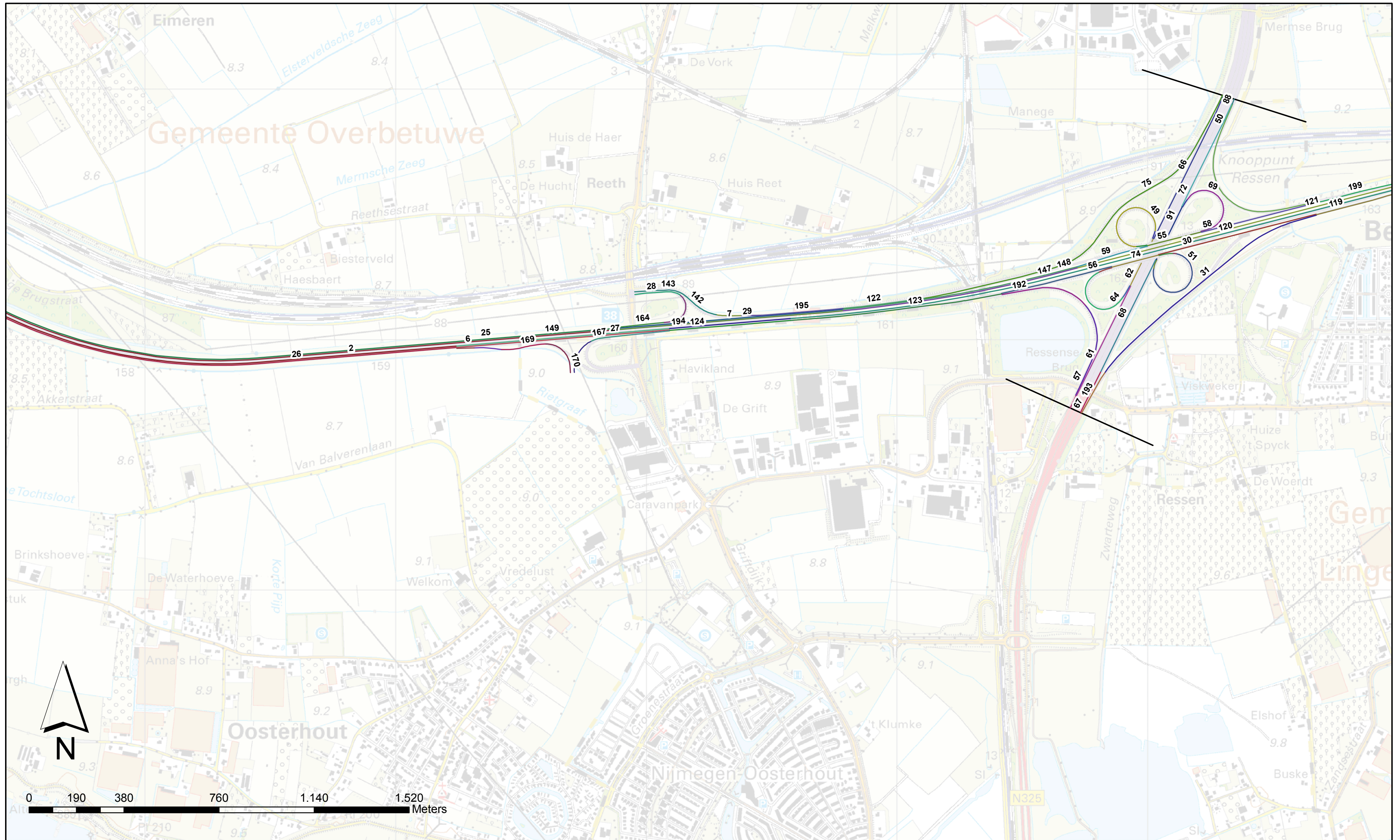
# Figuur 1a: Nummering wegvakken



— Projectgrenzen

**Akoestisch onderzoek op referentiepunten  
A15 via A15**

# Figuur 1b: Nummering wegvakken

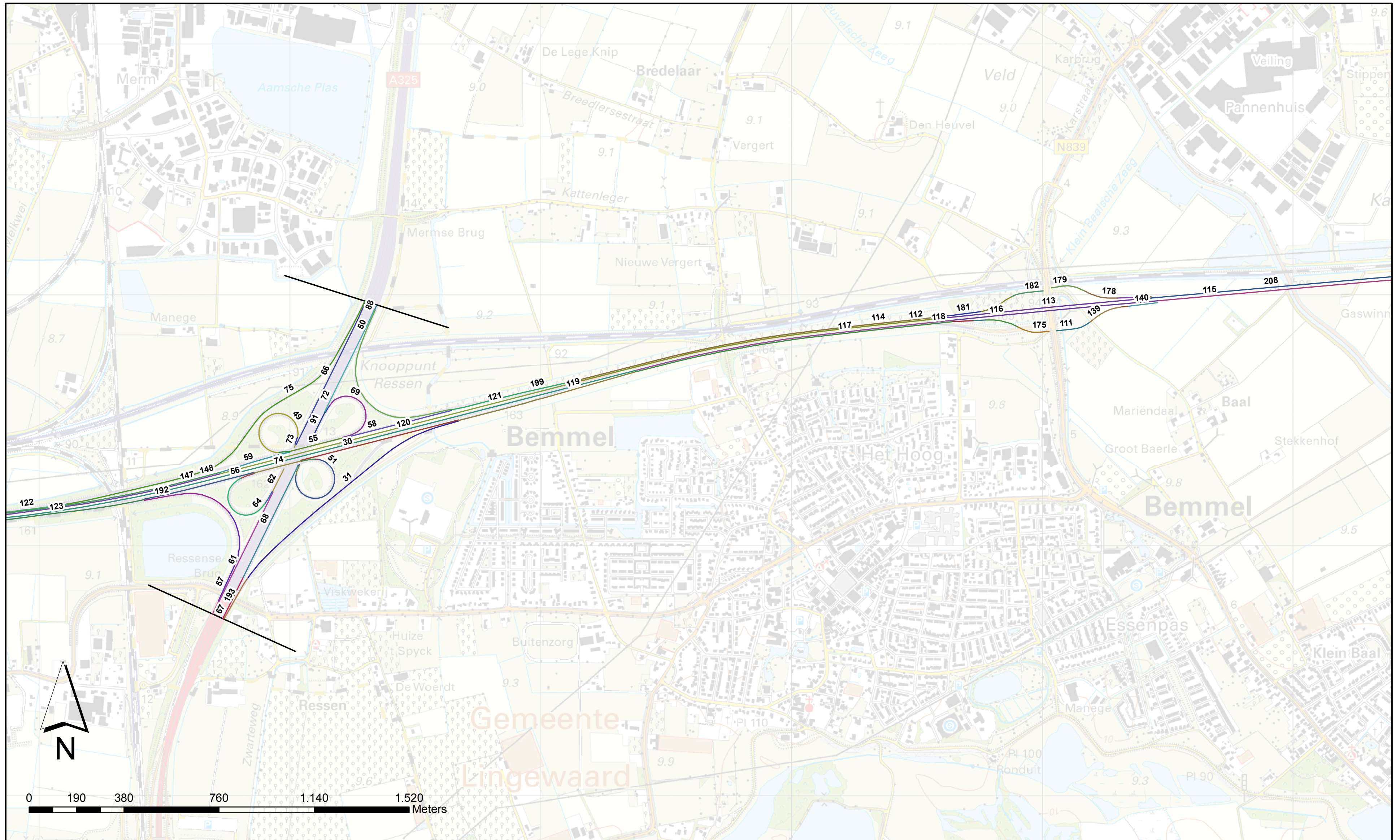


— Projectgrenzen

**Akoestisch onderzoek op referentiepunten  
A15 ViA15**



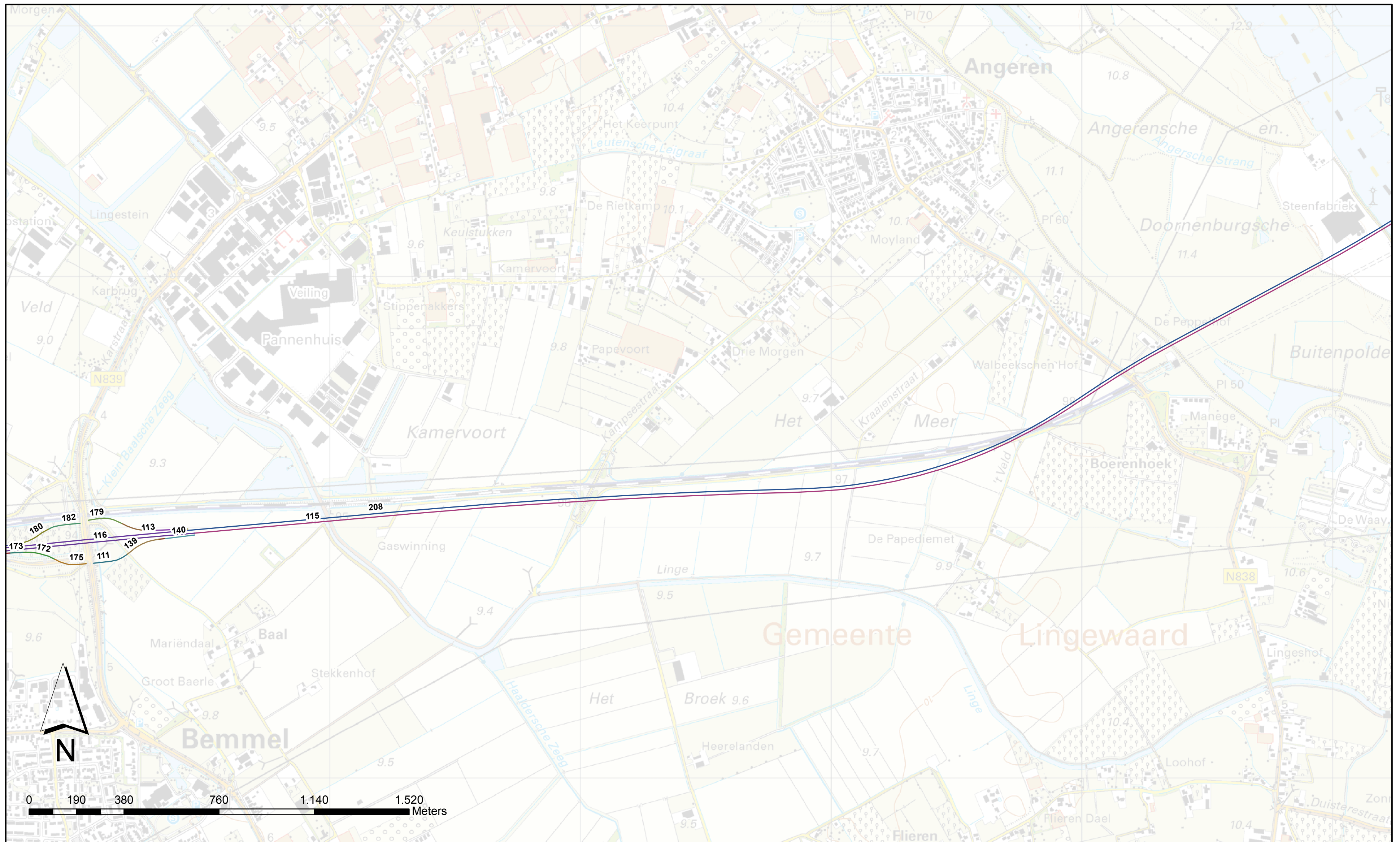
# Figuur 1c: Nummering wegvakken



— Projectgrenzen

**Akoestisch onderzoek op referentiepunten  
A15 ViA15**

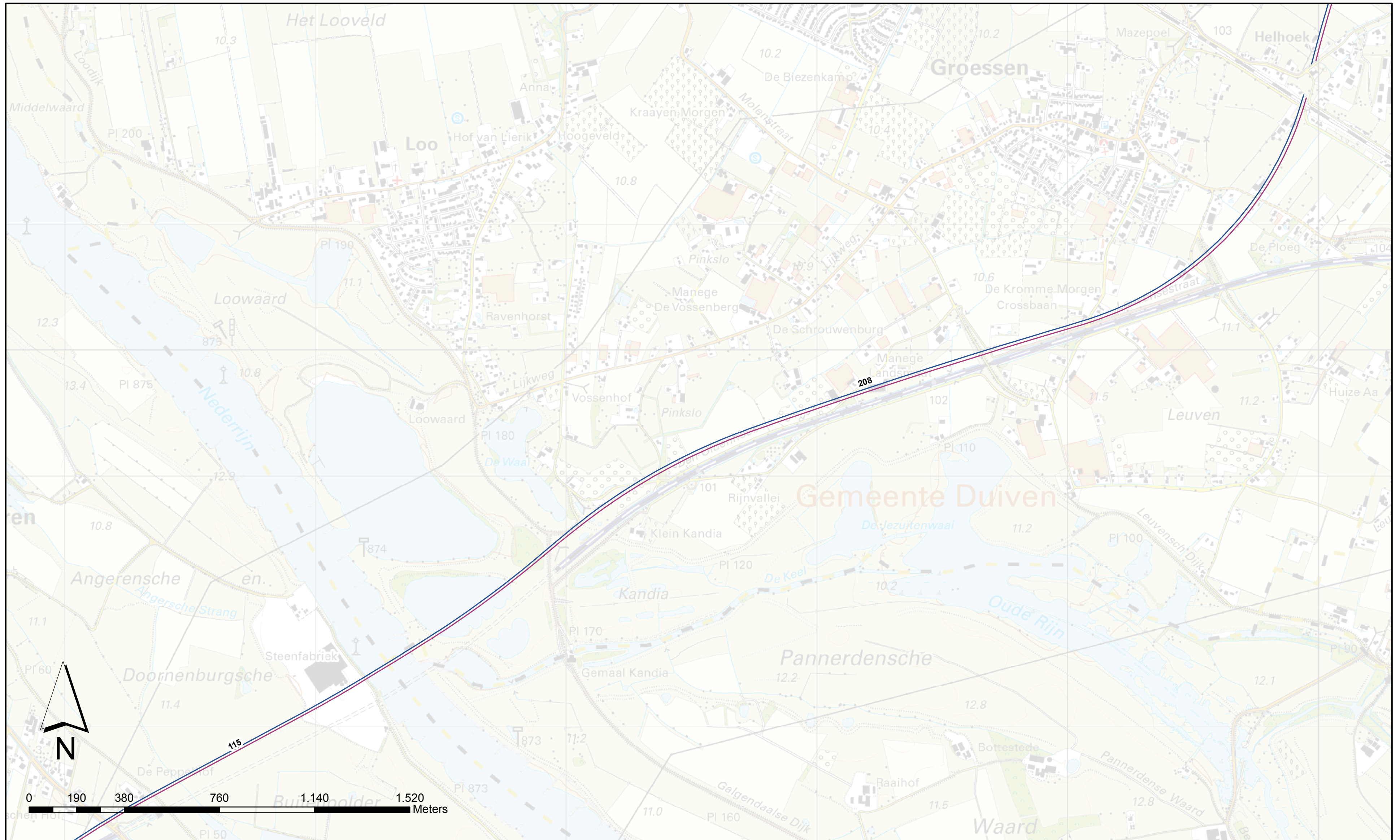
# Figuur 1d: Nummering wegvakken



— Projectgrenzen

**Akoestisch onderzoek op referentiepunten  
A15 ViA15**

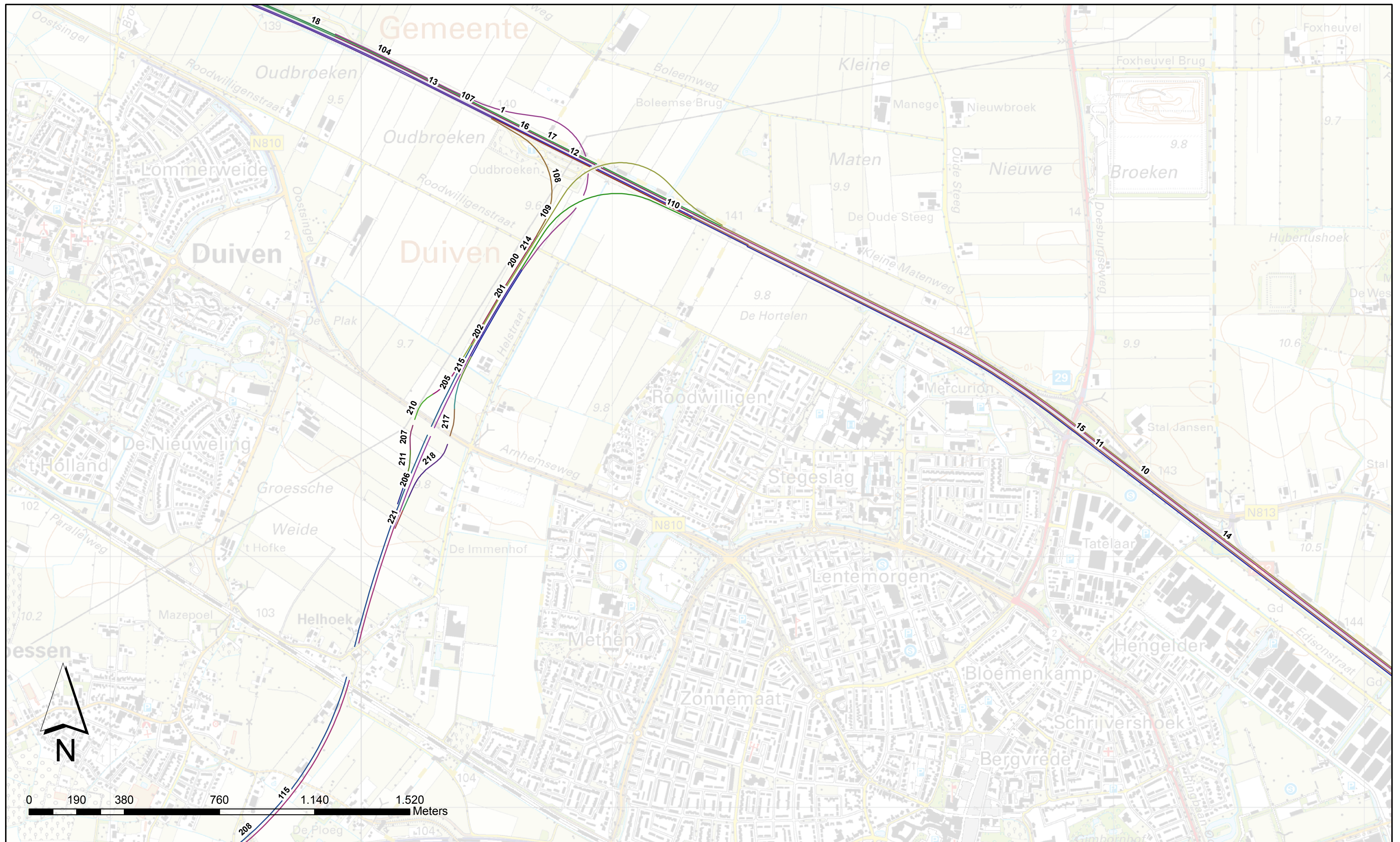
# Figuur 1e: Nummering wegvakken



— Projectgrenzen

**Akoestisch onderzoek op referentiepunten  
A15 ViA15**

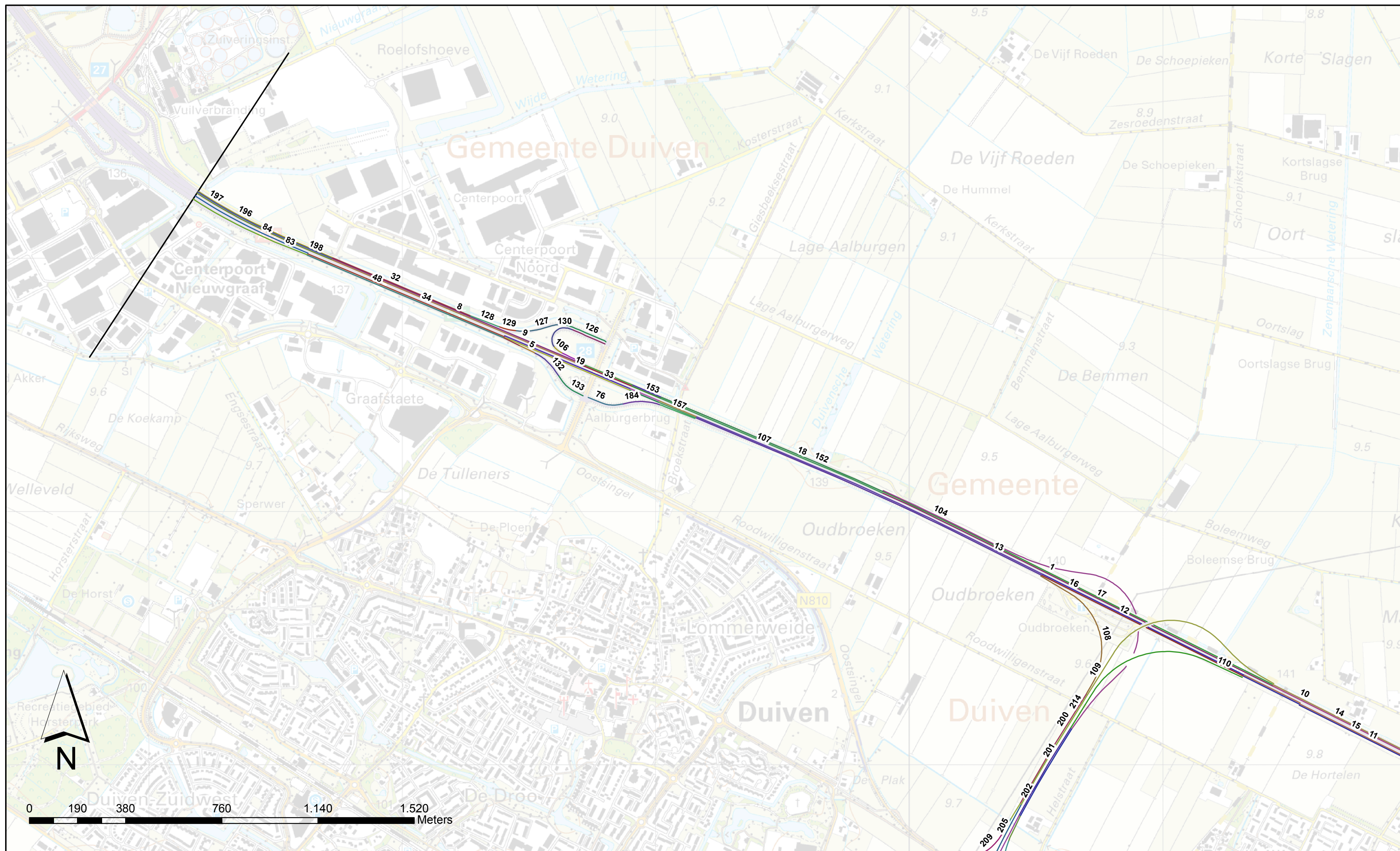
# Figuur 1f: Nummering wegvakken



— Projectgrenzen

**Akoestisch onderzoek op referentiepunten  
A15 via A15**

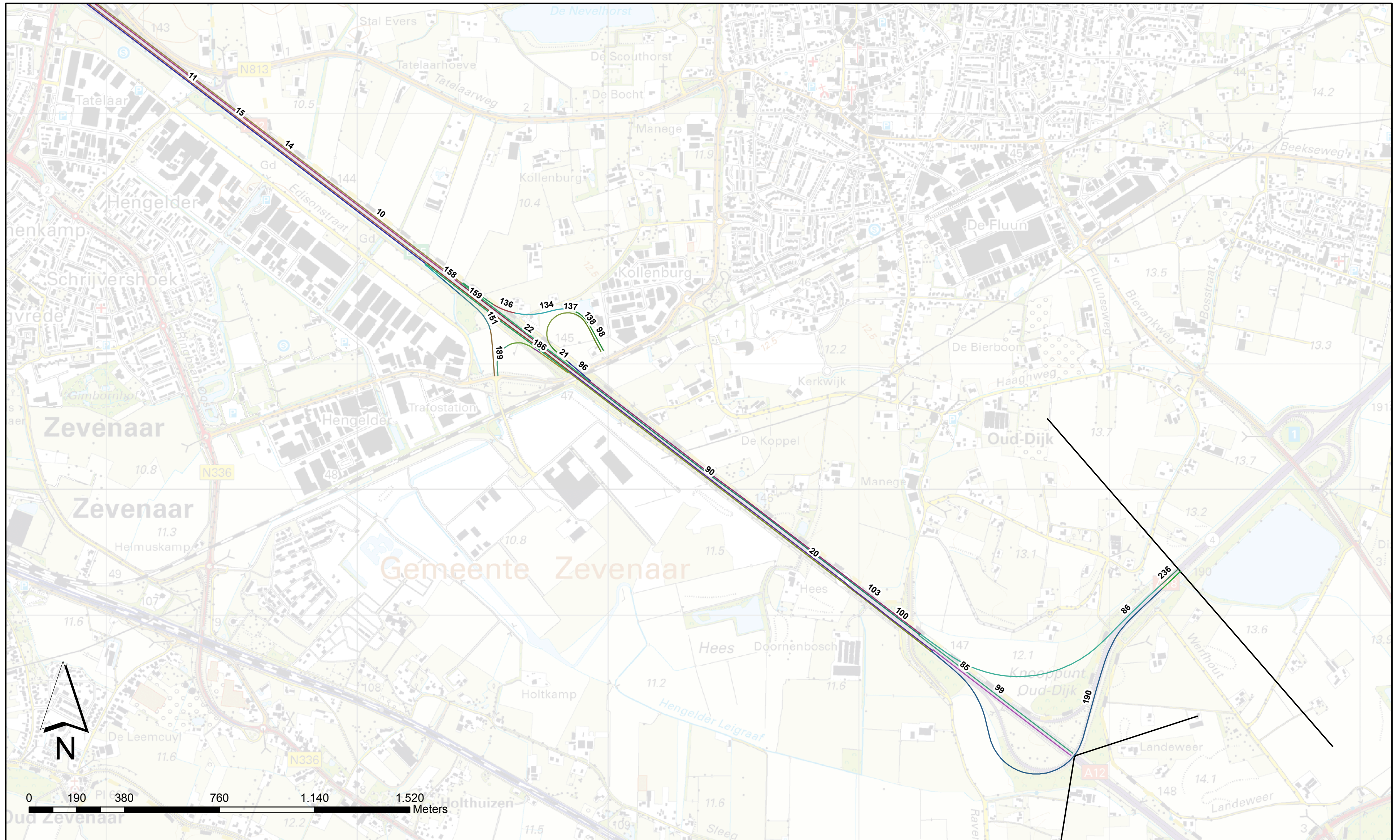
# Figuur 1g: Nummering wegvakken



— Projectgrenzen

**Akoestisch onderzoek op referentiepunten  
A15 ViA15**

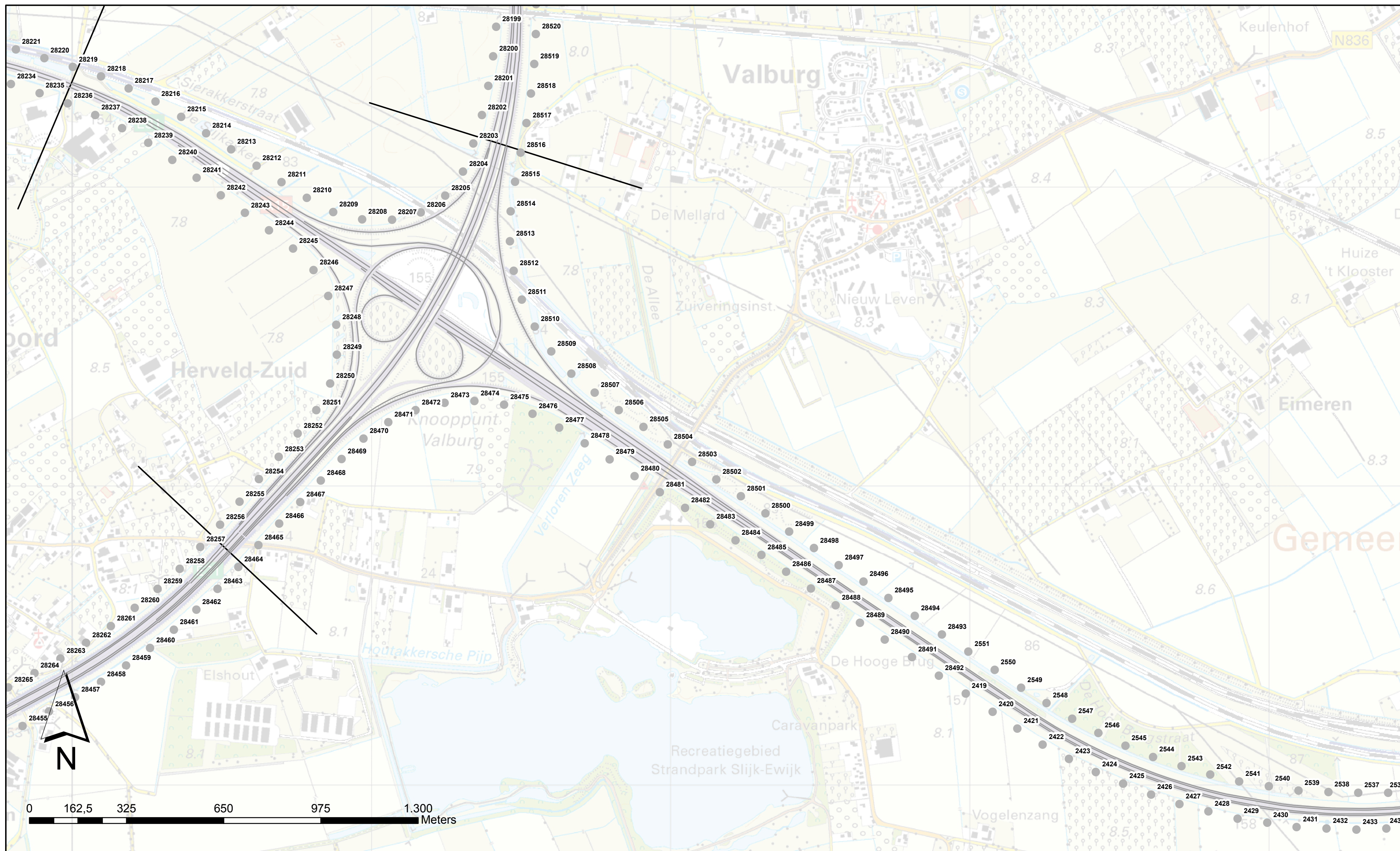
# Figuur 1h: Nummering wegvakken



— Projectgrenzen

**Akoestisch onderzoek op referentiepunten  
A15 via A15**

# Figuur 2a: Ligging referentiepunten



- Referentiepunten
- Projectgrenzen

**Akoestisch onderzoek op referentiepunten  
A15 ViA15**