

Legenda

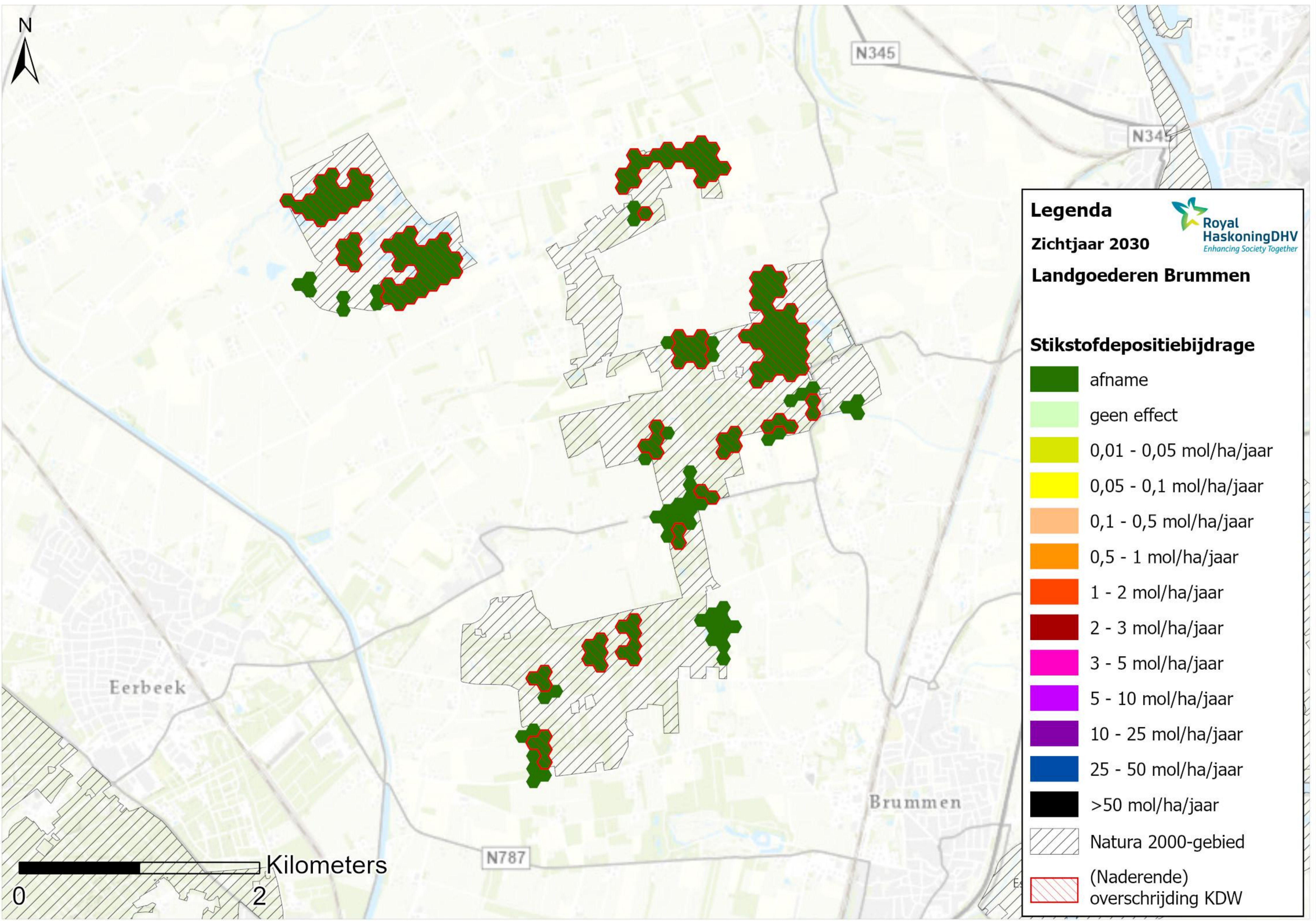
Zichtjaar 2030

Kampina & Oisterwijkse Vennen

Stikstofdepositiebijdrage

- afname
- geen effect
- 0,01 - 0,05 mol/ha/jaar
- 0,05 - 0,1 mol/ha/jaar
- 0,1 - 0,5 mol/ha/jaar
- 0,5 - 1 mol/ha/jaar
- 1 - 2 mol/ha/jaar
- 2 - 3 mol/ha/jaar
- 3 - 5 mol/ha/jaar
- 5 - 10 mol/ha/jaar
- 10 - 25 mol/ha/jaar
- 25 - 50 mol/ha/jaar
- >50 mol/ha/jaar
- Natura 2000-gebied
- (Naderende) overschrijding KDW





Legenda

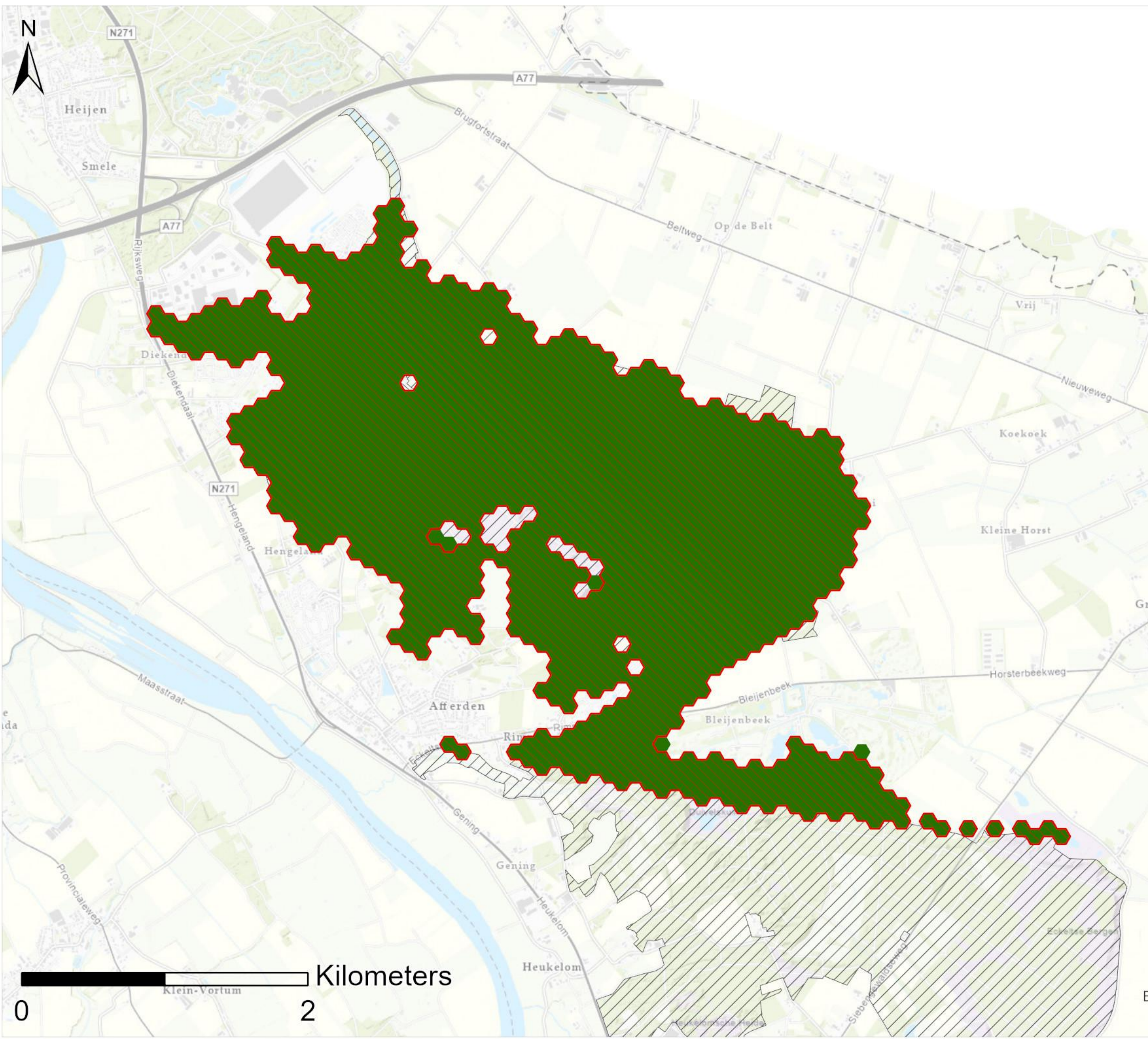
Zichtjaar 2030

Royal HaskoningDHV
Enhancing Society Together

Landgoederen Brummen

Stikstofdepositiebijdrage

| | |
|-------------------|--------------------------------|
| Dark Green | afname |
| Light Green | geen effect |
| Yellow-Green | 0,01 - 0,05 mol/ha/jaar |
| Yellow | 0,05 - 0,1 mol/ha/jaar |
| Light Orange | 0,1 - 0,5 mol/ha/jaar |
| Orange | 0,5 - 1 mol/ha/jaar |
| Red-Orange | 1 - 2 mol/ha/jaar |
| Red | 2 - 3 mol/ha/jaar |
| Magenta | 3 - 5 mol/ha/jaar |
| Purple | 5 - 10 mol/ha/jaar |
| Dark Purple | 10 - 25 mol/ha/jaar |
| Blue | 25 - 50 mol/ha/jaar |
| Black | >50 mol/ha/jaar |
| Diagonal Hatching | Natura 2000-gebied |
| Red Outline | (Naderende) overschrijding KDW |



Legenda

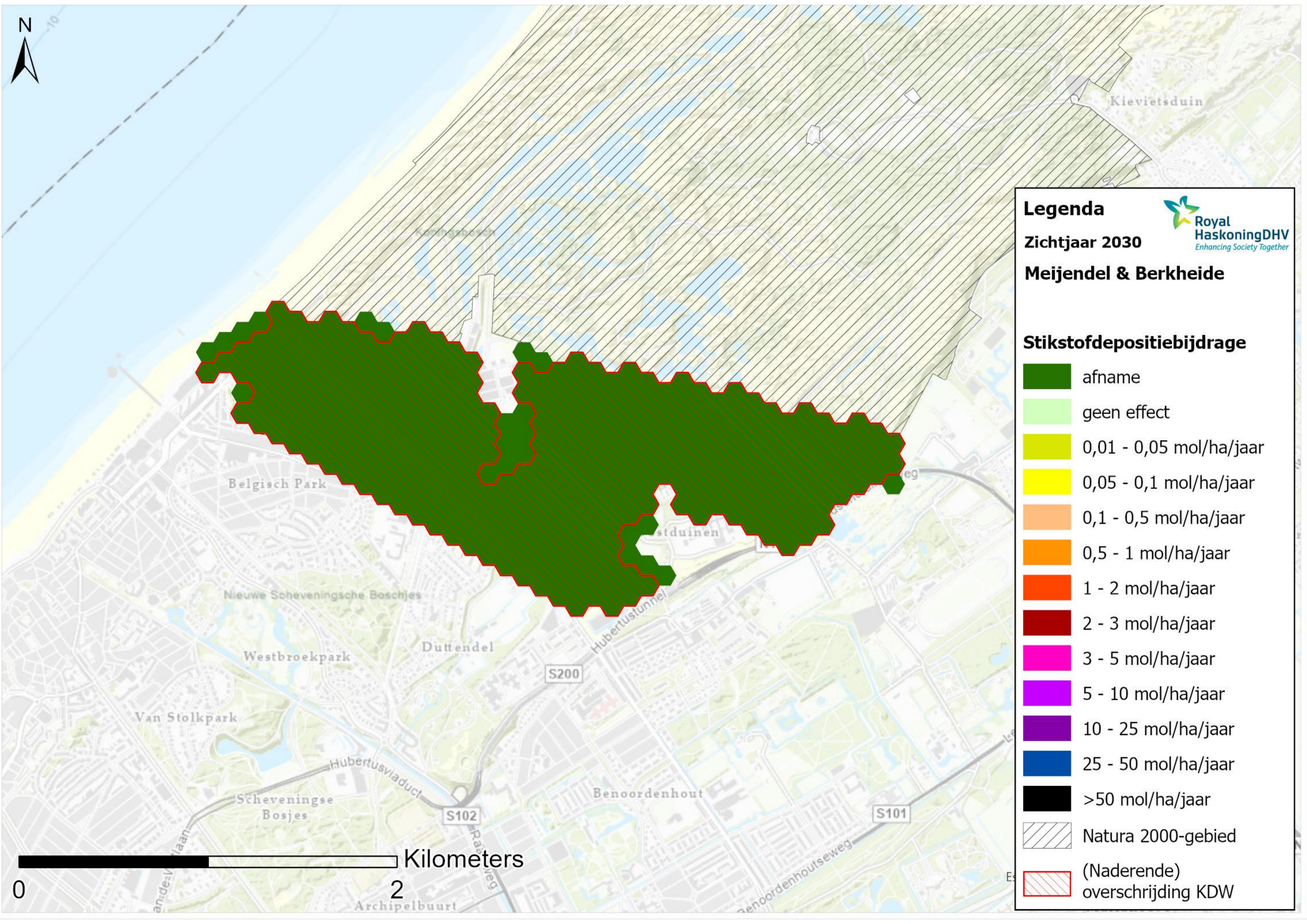
Zichtjaar 2030

Maasduinen

Stikstofdepositiebijdrage

- afname
- geen effect
- 0,01 - 0,05 mol/ha/jaar
- 0,05 - 0,1 mol/ha/jaar
- 0,1 - 0,5 mol/ha/jaar
- 0,5 - 1 mol/ha/jaar
- 1 - 2 mol/ha/jaar
- 2 - 3 mol/ha/jaar
- 3 - 5 mol/ha/jaar
- 5 - 10 mol/ha/jaar
- 10 - 25 mol/ha/jaar
- >50 mol/ha/jaar
- Natura 2000-gebied
- (Naderende) overschrijding KDW

Royal HaskoningDHV
Enhancing Society Together



Legenda

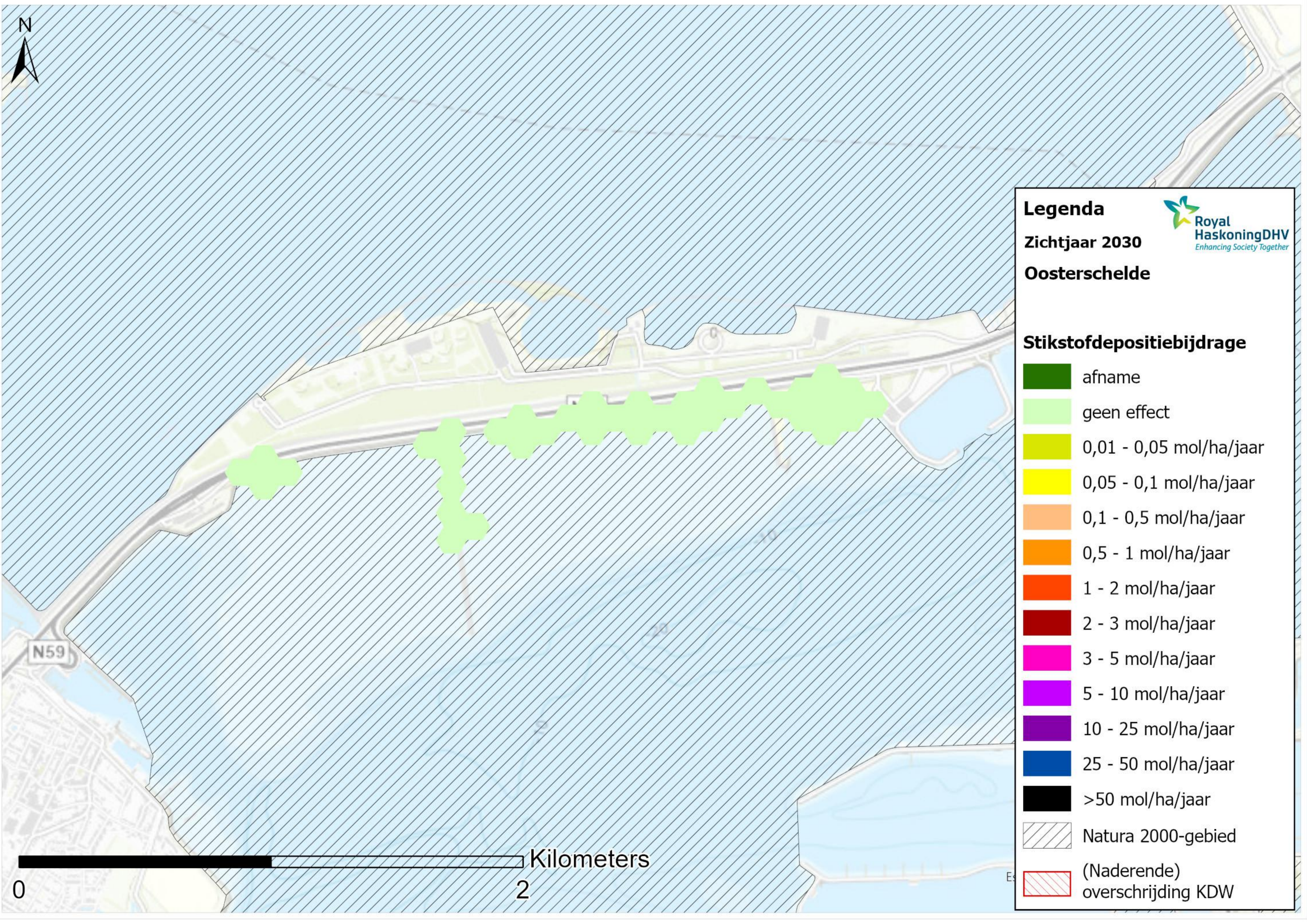
Zichtjaar 2030

Meijendel & Berkheide

Stikstofdepositiebijdrage

- afname
- geen effect
- 0,01 - 0,05 mol/ha/jaar
- 0,05 - 0,1 mol/ha/jaar
- 0,1 - 0,5 mol/ha/jaar
- 0,5 - 1 mol/ha/jaar
- 1 - 2 mol/ha/jaar
- 2 - 3 mol/ha/jaar
- 3 - 5 mol/ha/jaar
- 5 - 10 mol/ha/jaar
- 10 - 25 mol/ha/jaar
- 25 - 50 mol/ha/jaar
- >50 mol/ha/jaar
- Natura 2000-gebied
- (Naderende) overschrijding KDW

0 2 Kilometers



Legenda

Zichtjaar 2030

Oosterschelde

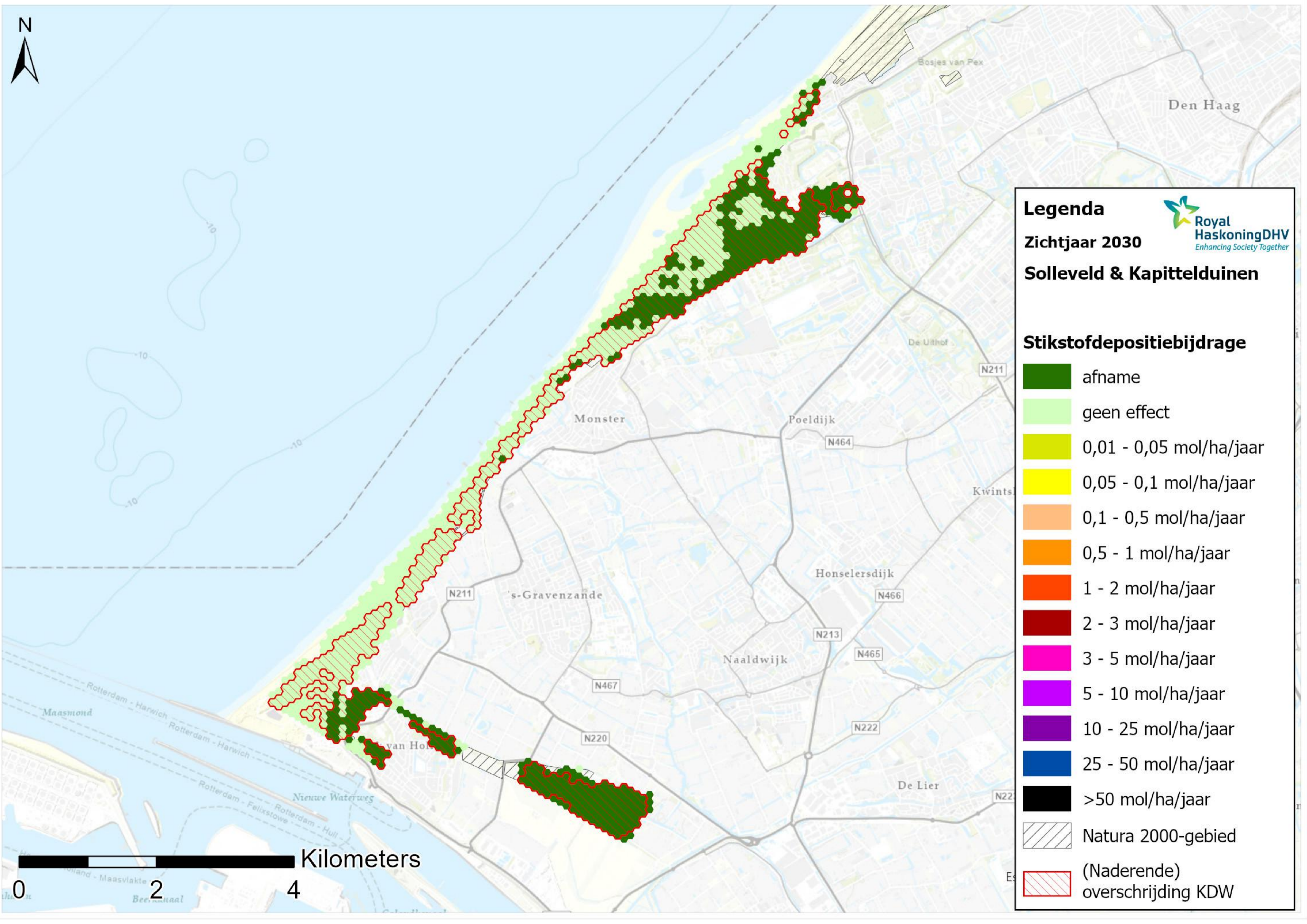


Stikstofdepositiebijdrage

- afname
- geen effect
- 0,01 - 0,05 mol/ha/jaar
- 0,05 - 0,1 mol/ha/jaar
- 0,1 - 0,5 mol/ha/jaar
- 0,5 - 1 mol/ha/jaar
- 1 - 2 mol/ha/jaar
- 2 - 3 mol/ha/jaar
- 3 - 5 mol/ha/jaar
- 5 - 10 mol/ha/jaar
- 10 - 25 mol/ha/jaar
- 25 - 50 mol/ha/jaar
- >50 mol/ha/jaar
- Natura 2000-gebied
- (Naderende) overschrijding KDW

N59

0 2 Kilometers

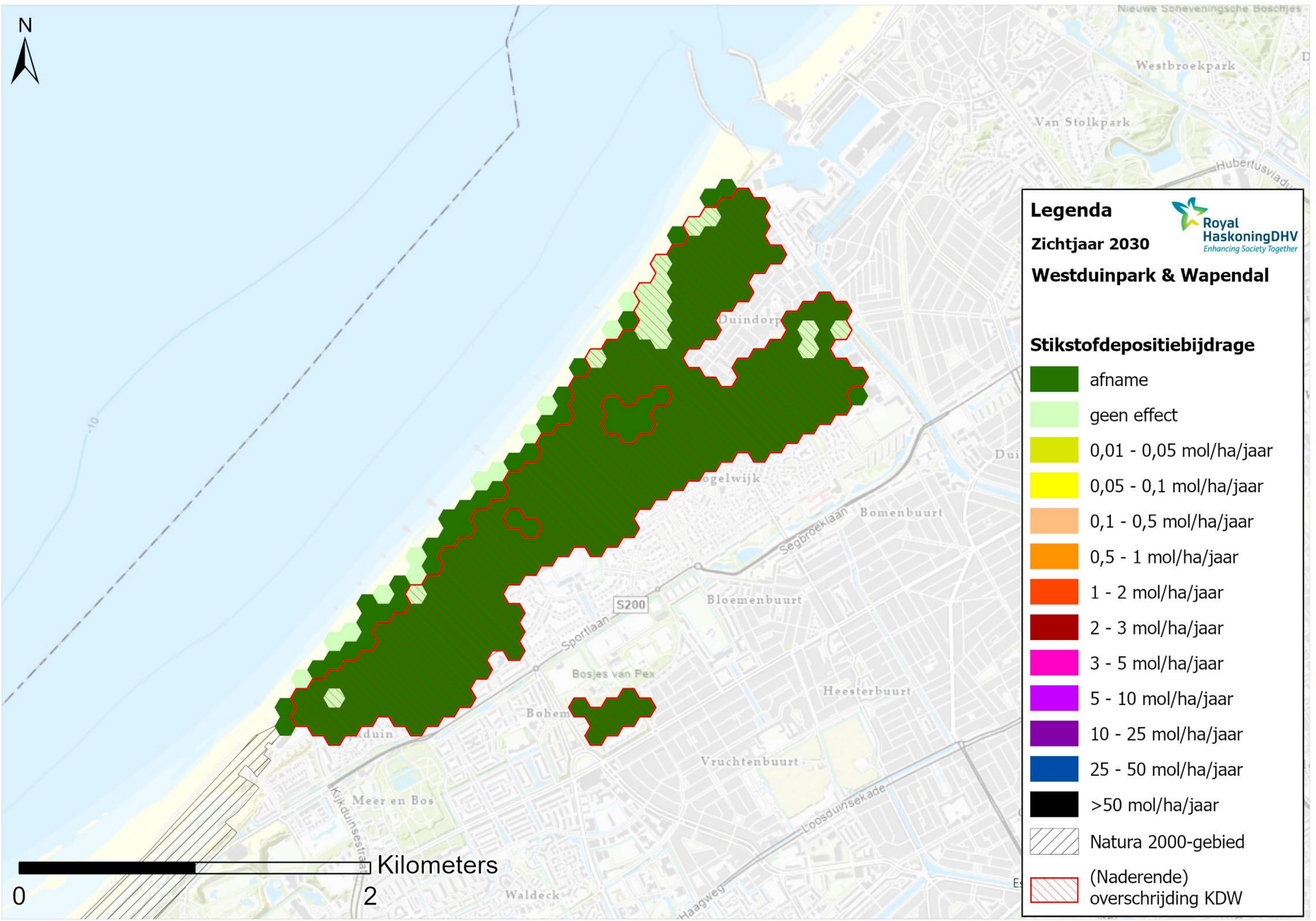


Legenda
Zichtjaar 2030
Solleveld & Kapittelduinen

Stikstofdepositiebijdrage

| | |
|--|--------------------------------|
| | afname |
| | geen effect |
| | 0,01 - 0,05 mol/ha/jaar |
| | 0,05 - 0,1 mol/ha/jaar |
| | 0,1 - 0,5 mol/ha/jaar |
| | 0,5 - 1 mol/ha/jaar |
| | 1 - 2 mol/ha/jaar |
| | 2 - 3 mol/ha/jaar |
| | 3 - 5 mol/ha/jaar |
| | 5 - 10 mol/ha/jaar |
| | 10 - 25 mol/ha/jaar |
| | 25 - 50 mol/ha/jaar |
| | >50 mol/ha/jaar |
| | Natura 2000-gebied |
| | (Naderende) overschrijding KDW |

0 2 4 Kilometers




Legenda

Zichtjaar 2030

Westduinpark & Wapendal



Stikstofdepositiebijdrage

| | |
|---|--------------------------------|
|  | afname |
|  | geen effect |
|  | 0,01 - 0,05 mol/ha/jaar |
|  | 0,05 - 0,1 mol/ha/jaar |
|  | 0,1 - 0,5 mol/ha/jaar |
|  | 0,5 - 1 mol/ha/jaar |
|  | 1 - 2 mol/ha/jaar |
|  | 2 - 3 mol/ha/jaar |
|  | 3 - 5 mol/ha/jaar |
|  | 5 - 10 mol/ha/jaar |
|  | 10 - 25 mol/ha/jaar |
|  | 25 - 50 mol/ha/jaar |
|  | >50 mol/ha/jaar |
|  | Natura 2000-gebied |
|  | (Naderende) overschrijding KDW |